

HĐTL VN30 – VN30 SUY GIẢM NHẸ, GIAO DỊCH TIẾP TỤC GIẢNG CO

MBS Research | BÀN TIN PHÁI SINH | 29/03/2018



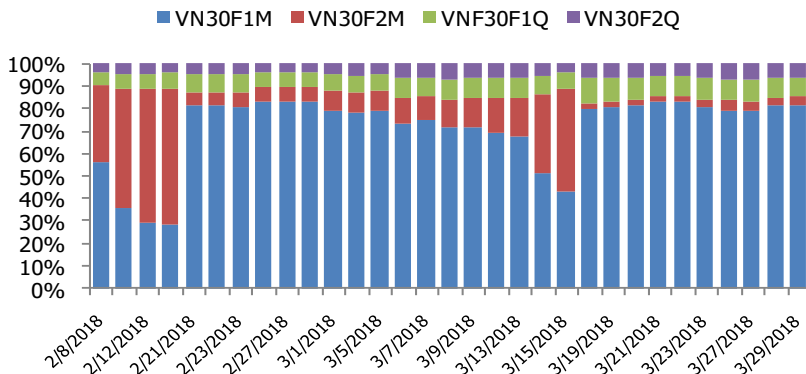
BIỂU ĐỒ VN30 TRONG NGÀY



THÔNG TIN MÃ HỢP ĐỒNG TƯƠNG LAI

MÃ	Ngày đáo hạn	Số ngày	Đóng cửa	+/- FV
VN30F1804	19/04/2018	21	1142.8	5.16
VN30F1805	17/05/2018	49	1151	1.26
VN30F1806	21/06/2018	84	1156.4	1.27
VN30F1809	20/09/2018	175	1177.5	-5.67

TỶ TRỌNG VỊ THỂ MỞ GIỮA CÁC KỲ HẠN



DIỄN BIẾN THỊ TRƯỜNG

- Chỉ số tiếp tục giao dịch trong trạng thái giằng co và có phần thận trọng hơn trước những biến động từ TTCK thế giới và đà sụt giảm của giá dầu trong những phiên gần đây. VN-INDEX đóng cửa bằng một nền giảm 5,21 điểm thoái lui trước vùng kháng cự lịch sử khi dừng ở mức 1.167.03 điểm.
- Thanh khoản tiếp tục trong xu hướng giảm và tín hiệu suy yếu từ nhóm cổ phiếu vốn hóa lớn như VNM, GAS, MSN, CTG, BID... đã tác động khá lớn đến diễn biến chỉ số. Bên cạnh đó, nhóm cổ phiếu dẫn dắt thị trường trong thời gian qua là ngân hàng, chứng khoán, BDS đồng loạt điều chỉnh do áp lực chốt lời. Do đó, ngắn hạn thị trường vẫn chưa có nhiều động lực vượt vùng kháng cự mạnh này mà chủ yếu thiên về trạng thái dao động giằng co trong biên độ dao động 1.160 – 1.180 điểm.
- Thị trường CKPS tiếp tục dao động giằng theo xu hướng giảm và ưu thế vẫn nghiêng về bên short. Chốt phiên, cả 4 HĐTL đóng cửa giảm điểm. VN30F1804 giảm 0,32% xuống mức 1.142,8 điểm, thấp hơn 1,94 điểm so với giá chỉ số cơ sở VN30. Tổng thanh khoản trên thị trường HĐTL tiếp tục đà giảm của phiên trước, chỉ đạt 15.867 hợp đồng khớp lệnh trong phiên (-6,88%) đa phần do NĐT thận trọng hạn chế giao dịch lượng lớn khi biên độ dao động còn hẹp và chờ xu hướng rõ ràng hơn.
- Về kỹ thuật, ngưỡng 1.150-1.160 của VN-INDEX và 1.130-1.140 của VN30 sẽ là vùng hỗ trợ quan trọng trong thời điểm này. Chỉ số có thể phục hồi và trở lại trạng thái giằng co hẹp.

CHIẾN LƯỢC ĐẦU TƯ

Chiến lược giao dịch trong ngày

Vị thế Long có thể xem xét mở nếu VN30 trụ vững trên vùng 1.139,05 điểm, chốt lời trong vùng kỳ vọng 1.150-1.155. Stoploss nếu VN30 thủng 1.130. Vị thế Short có thể mở trong trường hợp VN30 dao động hẹp và suy yếu khi chạm kháng cự mạnh theo ngày R1: 1.155 đến R2: 1.165 điểm. Chốt lời quanh vùng kỳ vọng 1.135 – 1.145. Stoploss nếu VN30 vận động trên 1.170.

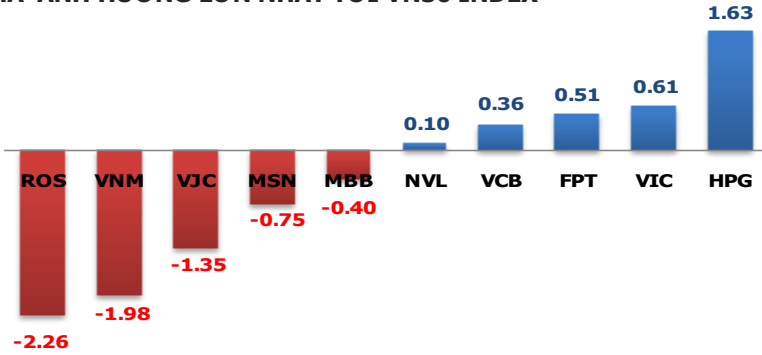
Chiến lược giao dịch ngắn hạn

Khả năng chỉ số sẽ giao dịch giằng co mạnh trước khi vượt vùng đỉnh lịch sử do đó chiến lược trading trong biên hẹp có thể được áp dụng trong khoảng dao động của VN30 từ 1.140 đến 1.160 điểm.

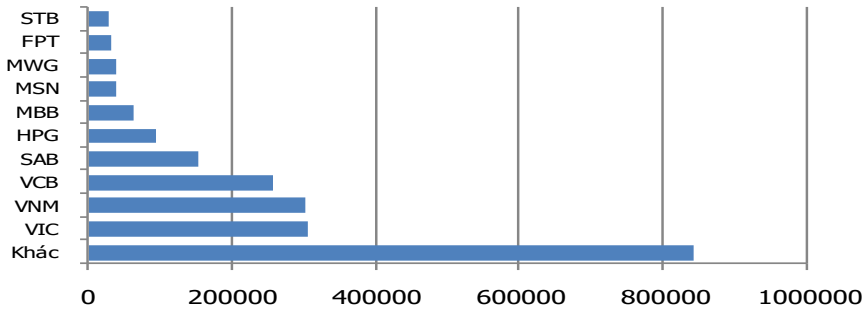
Chiến lược giao dịch trung hạn

Kỳ vọng xu hướng vượt đỉnh có thể diễn ra, với mức kháng cự kỳ vọng VN30 là 1.166 – 1.189 điểm. Trong trường hợp hỗ trợ mạnh ngắn hạn 1.120 không bị vi phạm.

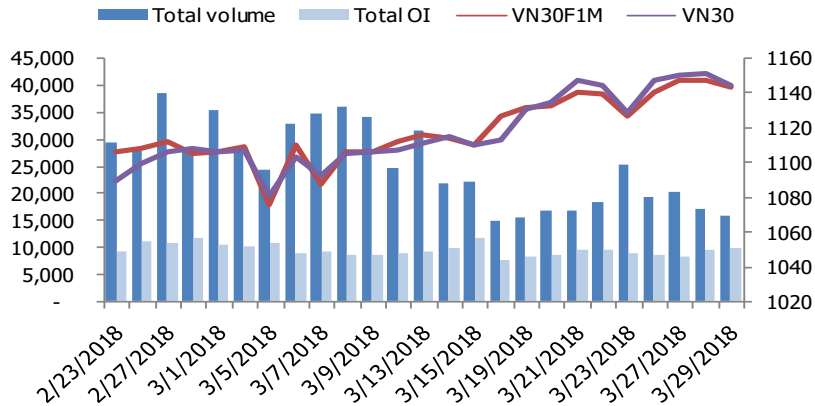
MÃ ẢNH HƯỞNG LỚN NHẤT TỚI VN30 INDEX



TOP 10 CỔ PHIẾU VỐN HÓA TRONG VN30



DIỄN BIẾN THANH KHOẢN HẾT L



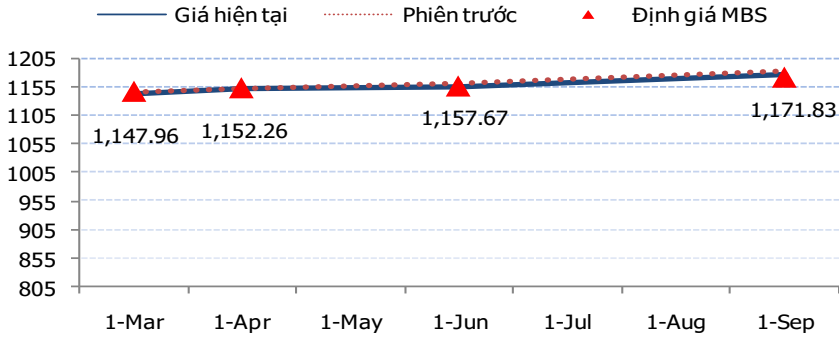
NHẬN ĐỊNH CHỈ SỐ VN30

- Bước vào phiên giao dịch mới thị trường tiếp tục đón nhận thông tin không tích cực đến từ thị trường chứng khoán thế giới. Cụ thể, thị trường chứng khoán Mỹ hôm thứ tư tiếp tục giảm chủ yếu do cổ phiếu nhóm công nghệ vẫn chưa thể phục hồi từ các đợt giảm mạnh trước đó. Bên cạnh đó, thông tin giá dầu tiếp tục giảm, cũng là ngày giảm thứ 3 liên tiếp tác động tiêu cực đến nhóm cổ phiếu ngành dầu khí. Sau khi giằng co trong nửa đầu phiên sáng, chỉ số VN30 điều chỉnh giảm trở lại, 19 mã trong VN30 đóng cửa phiên sáng trong tình trạng giảm giá. Phiên giao dịch chiều nay, nhóm vốn hóa lớn suy yếu với nhiều mã giảm điểm như VNM, GAS, MSN, CTG, BID,... Ngược lại, VIC và VCB giữ được sắc xanh khi tăng lần lượt 0,44% và 0,71%. Nhóm cổ phiếu dầu khí trong phiên này chìm trong sắc đỏ PVD, GAS và PLX đều ghi nhận mức giảm giá, đáng chú ý là PVD đã liên tiếp giảm điểm trong 5 phiên vừa qua và chỉ còn 19.000 đồng/cp.
- Chốt phiên, chỉ số VN30 giảm 6,35 điểm (-0,55%) xuống 1.144,74 điểm. Số mã giảm giá chiếm ưu thế với 21 mã. Khối lượng giao dịch của nhóm VN30 đạt 39,96 triệu cổ phiếu tương ứng giá trị 2.159 tỷ đồng.
- Nhà đầu tư nước ngoài bán ròng với giá trị 97,88 tỷ đồng trên HSX. Trong đó, họ bán ròng các mã như VIC (-186,72 tỷ), VNM (-111,93 tỷ), DHG (-27,60 tỷ), CTD (-26,97 tỷ), KBC (-6,47 tỷ),... Ở chiều ngược lại, họ mua ròng các mã như HPG (+92,38 tỷ), HDB (+23,91 tỷ), SSI (+21,64 tỷ), GAS (+15,39 tỷ), VND (+14,37 tỷ), BVH (+12,04 tỷ), DXG (+11,20 tỷ),...

ĐỒ THỊ KỸ THUẬT VN30



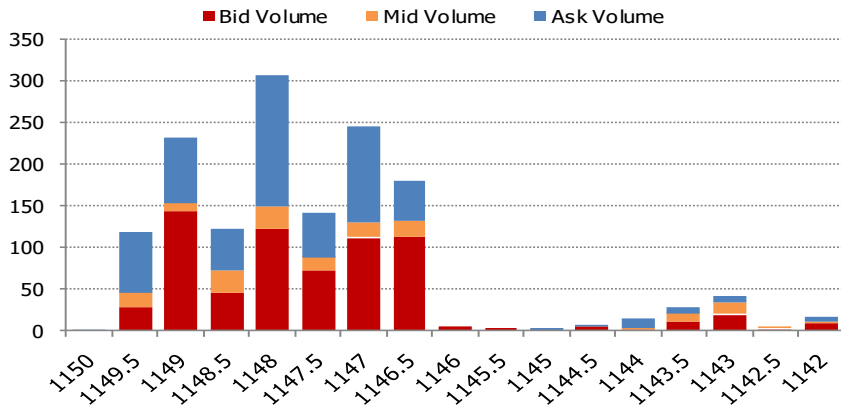
ĐƯỜNG CONG GIÁ HỢTL CÁC KỲ HẠN



DIỄN BIẾN CHỈ SỐ HỢTL CÁC KỲ HẠN

Hợp đồng	Chỉ số	%+/- Chỉ số	KLGD	%+/- KLGD	Vị thế mở cuối ngày	%+/- OI
VN30F180	1142.8	-0.32	15,467	- 7.05	7988	4.86
VN30F1805	1151	-0.17	258	- 0.77	398	5.85
VN30F1806	1156.4	-0.36	45	- 26.23	831	0.24
VN30F1809	1177.5	-0.46	97	22.78	608	3.58
Tổng			15,867	- 6.88	9,825	4.41

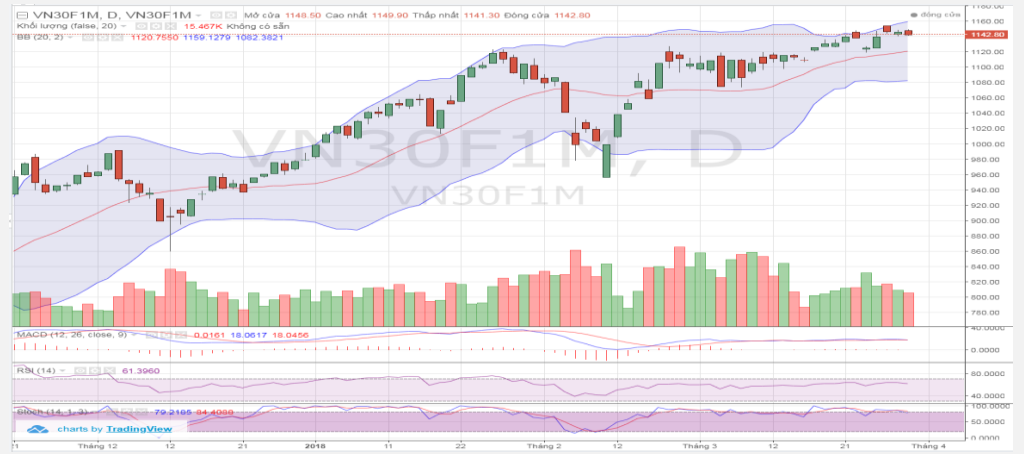
DIỄN BIẾN THANH KHOẢN THEO TỪNG MỨC GIÁ VN30F1804



NHẬN ĐỊNH DIỄN BIẾN GIAO DỊCH HỢTL

- Thị trường giao dịch HỢTL mở cửa phiên ngày hôm nay với xu thế tích cực khi sắc xanh chiếm lĩnh thị trường. Tuy nhiên cũng tương tự kịch bản hôm trước, trong phiên diễn ra sự giằng co giữa hai phe long và short, đến khoảng 14h, phe short thắng thế khiến giá các hợp đồng tương lai quay đầu giảm điểm. Chốt phiên cả 4 hợp đồng đóng cửa trong sắc đỏ. VN30F1804 giảm 0,32% xuống mức 1.142,8 điểm, thấp hơn 1,94 điểm so với giá chỉ số cơ sở VN30. Hợp đồng VN30F1805 giảm 0,17% xuống 1.151 điểm, mức basis giảm xuống -6,26 điểm. Hợp đồng VN30F1806 và VN30F1809 lần lượt giảm 0,36% và 0,46% xuống 1.156,4 và 1.177,5 điểm. Basis của hai hợp đồng này lần lượt ở mức -11,66 điểm và -32,76 điểm.
- Tổng thanh khoản trên thị trường HỢTL ngày hôm nay tiếp tục đà giảm của phiên trước, chỉ đạt 15.867 hợp đồng được khớp lệnh trong phiên (-6,88%). Trong đó KLGD hợp đồng VN30F1804 giảm 7,05% xuống 15.467 hợp đồng. KLGD hợp đồng VN30F1805 giảm 2 hợp đồng xuống mức 258 hợp đồng. KLGD hợp đồng VN30F1806 và VN30F1809 lần lượt đạt 45 hợp đồng (-26,23%) và 97 hợp đồng (+22,78%).
- Giá lý thuyết (FV) MBS tính toán tham khảo cho phiên giao dịch tới cho hợp đồng VN30F1804 là 1.147,96 điểm (cao hơn +5,16 điểm so với giá thị trường). Tương tự, giá lý thuyết tham khảo cho VN30F1805 là 1.152,26 điểm (+1,26 điểm), VN30F1806 là 1.157,67 điểm (+1,27 điểm), VN30F1809 là 1.171,83 điểm (-5,67 điểm).

ĐỒ THỊ KỸ THUẬT VN30F1M



DIỄN BIẾN CHỈ SỐ CHỨNG KHOÁN THẾ GIỚI

Chỉ số	Điểm số	Tăng giảm (%)	P/E	YTD
VN-index	1,167.03	- 0.44	21.00	18.57
Dow Jones	24,103.11	1.07	19.26	- 3.52
S&P 500	2,640.87	1.38	21.00	- 2.57
Nikkei 225	21,159.08	0.61	15.52	- 7.05
Shanghai	3,160.53	1.22	15.89	- 4.43
DAX	12,096.73	1.31	13.79	- 6.69
Vàng	1,329.60	- 0.03	-	1.61
Dầu WTI	64.91	0.82	-	6.84

LỊCH THÔNG TIN KINH TẾ VIỆT NAM VÀ THẾ GIỚI

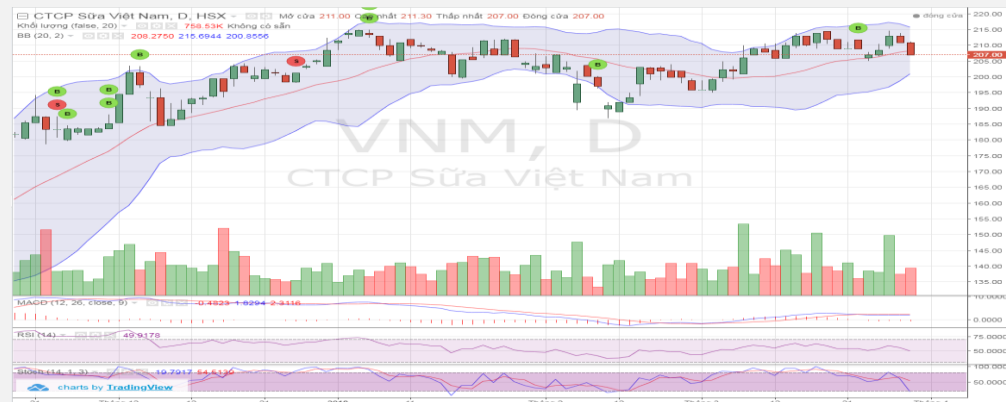
	Kỳ trước	Dự báo	Thực tế
Thứ Ba – 27/03/2018			
[Nhật] Core CPI T.2	0.8%	0.7%	0.8%
[US] Chỉ số tin cậy tiêu dùng T.3	130.8	131.2	127.7
Thứ Tư – 28/03/2018			
[US] Dự trữ dầu thô tuần	-2.6 triệu thùng	0.5 triệu thùng	1.6 triệu thùng
[US] Tăng trưởng GDP Q.4/2017	2.5%	2.7%	2.9%
Thứ Năm – 29/03/2018			
[UK] Tăng trưởng GDP Q.4/2017	0.4%	0.4%	0.4%
[US] Tăng trưởng tiêu dùng cá nhân T.2/2018	0.2%	0.2%	0.2%
[US] Đơn thất nghiệp tuần	229.000	230.000	215.000
Thứ Sáu – 30/03/2018			
[TQ] PMI Sản xuất T.3/2018	50.3		

NHẬN ĐỊNH THỊ TRƯỜNG CHỨNG KHOÁN THẾ GIỚI

- Những ngày giao dịch cuối cùng của tháng 3 dần khép lại quý đầu tiên của năm 2018 đầy sóng gió trên thị trường chứng khoán. Chỉ số S&P500 đóng cửa phiên hôm qua tăng 1,4% nhờ sự dẫn dắt của dòng cổ phiếu năng lượng và công nghệ, trong đó có sự hỗ trợ lớn nhờ sự phục hồi của Amazon Inc. sau khi đại diện nhà trắng cho biết tổng thống Trump sẽ không tiến hành điều tra công ty này sau những cáo buộc không nộp thuế nữa. Như vậy sau 3 tháng đầu năm, S&P500 đã giảm 1,2%, đánh dấu quý giảm điểm đầu tiên của chỉ số này kể từ năm 2015. Dollar có quý thứ 5 giảm giá liên tiếp. Lợi suất trái phiếu kho bạc 10 năm giảm xuống mức thấp nhất 2,75% sau khi dữ liệu cho thấy chi tiêu dùng của Mỹ vào tháng 2 đang bị thụt lại so với mức tăng trưởng thu nhập.
- Khối lượng giao dịch trên thị trường Phố Wall ngày hôm qua giảm đáng kể trước kỳ nghỉ lễ Tạ ơn. Thứ 6 này, hầu hết các thị trường phương Tây sẽ đóng cửa và một số thị trường châu Âu cũng đóng cửa cả ngày thứ 2 tuần sau.
- Giá dầu WTI hiện đang được giao dịch gần mức 65USD/thùng trong khi giá vàng giảm nhẹ xuống mức 1.3269,60 USD/ounce.

NHẬN ĐỊNH CỔ PHIẾU BIẾN ĐỘNG MẠNH TRONG RỔ VN30

- Sau khi chạm vùng kháng cự mạnh quanh ngưỡng 214.000 đồng/cp, VNM có 2 phiên giảm giá liên tiếp. Kết thúc phiên ngày 29/03, VNM giảm 4.000 đồng xuống 207 đồng/cp và là cổ phiếu có tác động lớn tới trạng thái giảm điểm của chỉ số VN30. Phiên giảm điểm hôm nay khiến đường giá nằm dưới đường MA20 ngày. Bên cạnh đó, việc khối ngoại bán ròng cổ phiếu VNM với giá trị gần 112 tỷ đồng đã tác động tới tâm lý nhà đầu tư nội. Trong các phiên tới giá VNM có thể điều chỉnh thêm khi các chỉ báo MACD, MFI, Stochastic... đang hướng xuống trở lại là các tín hiệu suy yếu trong ngắn hạn của VNM.



DANH MỤC CỔ PHIẾU TRONG VN30

Cổ phiếu	Ngành	Tỷ trọng (%)	Giá	+/- %	H-L	GTGD	Điểm tác động	P/E	P/B
HPG	General Industrials	9.61	60,800	1.50	2.34%	222.52	1.63	10.98	2.86
VNM	Food Producers	8.93	207,000	-1.90	2.08%	158.37	-1.98	32.23	12.51
VIC	Real Estate Investment & Services	12.20	115,000	0.44	1.76%	181.42	0.61	64.05	10.22
VJC	Travel & Leisure	8.70	222,000	-1.33	1.94%	126.55	-1.35	26.75	21.00
MSN	Financial Services	7.97	109,500	-0.82	3.70%	57.03	-0.75	38.06	7.73
MBB	Banks	6.10	35,200	-0.56	3.48%	120.96	-0.40	18.00	2.27
MWG	Technology Hardware & Equipment	4.12	113,100	-0.09	2.42%	39.74	-0.04	15.78	6.07
FPT	Fixed Line Telecommunications	4.39	59,500	1.02	1.19%	49.16	0.51	10.76	2.76
SAB	Beverages	3.99	239,100	0.00	1.26%	18.89	0.00	34.78	10.34
STB	Banks	4.30	15,250	-0.65	1.97%	91.07	-0.32	40.17	1.21
VCB	Banks	4.43	71,000	0.71	2.14%	103.21	0.36	36.80	4.72
ROS	Construction & Materials	2.77	134,700	-6.65	7.97%	175.47	-2.26	142.88	12.64
NVL	Real Estate Investment & Services	2.95	66,300	0.30	1.37%	33.65	0.10	26.17	4.31
SSI	Financial Services	2.20	39,000	-1.27	2.32%	151.21	-0.32	20.98	2.16
PLX	Oil & Gas Producers	1.66	82,300	-0.72	2.08%	30.81	-0.14	22.12	4.90
GAS	Oil & Gas Producers	2.10	126,500	-0.39	1.35%	32.08	-0.10	27.36	6.10
CTG	Banks	2.26	35,000	-0.57	2.01%	152.73	-0.15	17.35	2.10
REE	Industrial Engineering	1.22	37,800	-2.07	3.04%	26.82	-0.30	8.51	1.46
SBT	Food Producers	0.99	17,100	-1.44	2.95%	37.86	-0.17	13.08	1.39
GMD	Industrial Transportation	0.85	30,850	-1.12	2.77%	27.74	-0.11	16.38	1.45
CII	Construction & Materials	0.99	30,850	0.49	1.82%	25.76	0.06	5.06	1.54
CTD	Construction & Materials	0.81	149,100	-1.97	2.36%	61.83	-0.19	7.31	1.67
HSG	Industrial Metals & Mining	0.83	22,900	0.00	1.32%	19.51	0.00	5.95	1.56
KDC	Food Producers	0.81	38,000	-1.43	1.58%	2.62	-0.13	13.88	1.23
BVH	Nonlife Insurance	1.10	93,000	-1.06	3.33%	32.47	-0.14	44.27	4.53
BID	Banks	1.31	44,000	-1.23	2.05%	39.55	-0.19	26.22	3.44
DHG	Pharmaceuticals & Biotechnology	0.86	108,100	-3.83	5.71%	57.92	-0.39	24.76	5.14
BMP	Construction & Materials	0.50	70,000	-3.45	4.17%	31.48	-0.20	13.15	2.33
DPM	Chemicals	0.60	21,950	-0.23	3.48%	22.89	-0.02	12.81	1.05
NT2	Electricity	0.46	30,850	0.16	0.32%	28.48	0.01	11.17	1.78

STT	THÔNG TIN CƠ BẢN HĐTL VN30	ĐẶC ĐIỂM SẢN PHẨM HĐTL VN30	
1	Mã hợp đồng	VN30F-yy-mm	
2	Tài sản cơ sở	Chỉ số cổ phiếu VN30	
3	Hệ số nhân hợp đồng	100.000 đồng	
4	Quy mô 01 hợp đồng	100.000 đồng * Điểm chỉ số VN30	
5	Tháng đáo hạn	- Tháng hiện tại - Tháng tiếp theo - Hai tháng cuối 2 quý gần nhất	
6	Phương thức giao dịch	- Giao dịch khớp lệnh - Giao dịch thỏa thuận	
7	Thời gian giao dịch	- ATO: 08h45 - 09h00 - ATC: 14h30 - 14h45	
	GD khớp lệnh định kỳ	- Sáng: 09h00 - 11h30 - Chiều: 13h00 - 14h30	
	GD khớp lệnh liên tục	- 08h45 - 14h45	
8	Các loại lệnh giao dịch	LO, MOK, MAK, MTL, ATO, ATC.	
9	Nguyên tắc khớp lệnh	Ưu tiên giá và thời gian.	
10	Khối lượng giao dịch tối thiểu/lệnh	01 hợp đồng	
11	Khối lượng giao dịch tối đa/lệnh	500 hợp đồng	
12	Đơn vị yết giá/ Bước giá	0,1 điểm chỉ số = 0,1 * 100.000 = 10.000 đồng	
13	Biên độ giao động	+/- 7%	
14	Ngày giao dịch cuối cùng	Thứ 5 của tuần thứ 3 của tháng đáo hạn. Nếu rơi vào ngày nghỉ lễ thì sẽ được điều chỉnh lên ngày giao dịch liền trước.	
15	Ngày thanh toán cuối cùng	Ngày làm việc liền sau ngày giao dịch cuối cùng.	
16	Phương thức thanh toán	Thanh toán bằng tiền	
17	Giá thanh toán hàng ngày	Giá hợp đồng phái sinh do HNX xác định để tính toán giá trị lãi/lỗ phát sinh cuối ngày của từng hợp đồng.	
18	Giá thanh toán cuối cùng	Giá đóng cửa của chỉ số VN30 tại ngày giao dịch cuối cùng của HĐTL.	
19	Giá tham chiếu	Giá thanh toán cuối ngày của hợp đồng tương lai trong ngày giao dịch liền trước.	
20	Mở tài khoản	Nhà đầu tư cần có 2 tài khoản để tham gia giao dịch phái sinh: 1 tài khoản giao dịch tại các CTCK là thành viên giao dịch CKPS và 1 tài khoản ký quỹ tại các CTCK là thành viên bù trừ CKPS.	
21	Giới hạn vị thế nắm giữ tối đa trên 1 TK	NĐT CK chuyên nghiệp	20.000 hợp đồng
		NĐT tổ chức	10.000 hợp đồng
		NĐT cá nhân	5.000 hợp đồng
22	Mức ký quỹ ban đầu	Tài sản nhà đầu tư phải đặt cọc với công ty môi giới đối với mỗi hợp đồng trước khi giao dịch. VSD quy định tỷ lệ ký quỹ ban đầu là 10% quy mô hợp đồng nhưng để phòng ngừa rủi ro, các CTCK thường yêu cầu mức ký quỹ cao hơn.	
23	Mức ký quỹ duy trì	Tài sản ký quỹ tối thiểu trong tài khoản đối với mỗi vị thế mở mà nhà đầu tư đang nắm giữ, thường ít hơn so với mức ký quỹ ban đầu.	
24	Ký quỹ bổ sung	Nộp tài sản bổ sung để số dư tài khoản ký quỹ không thấp hơn mức ký quỹ duy trì hoặc chấp nhận đóng bớt vị thế trên tài khoản của nhà đầu tư để đảm bảo tiếp tục giao dịch.	
25	Tỷ lệ sử dụng tài sản ký quỹ	Tỷ lệ tài sản ký quỹ đã được dùng trong các giao dịch phái sinh của nhà đầu tư tính trên giá trị tài sản ký quỹ thực có.	
26	Ngưỡng cảnh báo vi phạm tỷ lệ ký quỹ	Mức độ 1	Tỷ lệ sử dụng tài sản ký quỹ đạt ngưỡng 80%
		Mức độ 2	Tỷ lệ sử dụng tài sản ký quỹ đạt ngưỡng 90%
		Mức độ 3	Tỷ lệ sử dụng tài sản ký quỹ đạt ngưỡng 100%
27	Thoát khỏi hợp đồng đang tham gia	Nhà đầu tư nắm giữ vị thế hợp đồng cho đến thời điểm đáo hạn hoặc thoát khỏi vị thế trước thời điểm đáo hạn bằng cách đặt một/nhiều lệnh tại vị thế đối nghịch với vị thế trước đó.	

TUYÊN BỐ MIỄN TRÁCH NHIỆM

Bản quyền năm 2017 thuộc về Công ty CP Chứng khoán MB (MBS). Những thông tin sử dụng trong báo cáo được thu thập từ những nguồn đáng tin cậy và MBS không chịu trách nhiệm về tính chính xác của chúng. Quan điểm thể hiện trong báo cáo này là của (các) tác giả và không nhất thiết liên hệ với quan điểm chính thức của MBS. Không một thông tin cũng như ý kiến nào được viết ra nhằm mục đích quảng cáo hay khuyến nghị mua/bán bất kỳ chứng khoán nào. Báo cáo này không được phép sao chép, tái bản bởi bất kỳ cá nhân hoặc tổ chức nào khi chưa được phép của MBS.

MBS HỘI SỞ

Tòa nhà MB, số 3 Liễu Giai, Ba Đình, Hà Nội

Tel: +84 24 3726 2600 - Fax: +84 24 3726 2601

Website: www.mbs.com.vn

Hotline: **1900 9088**

MBS RESEARCH | BỘ PHẬN CHIẾN LƯỢC THỊ TRƯỜNG

Trần Hoàng Sơn	Trưởng bộ phận/Kiểm soát	son.tranhoang@mbs.com.vn
Nguyễn Việt Đức	Chuyên gia Nghiên cứu cao cấp	duc.nguyenviet@mbs.com.vn
Đỗ Bảo Ngọc	Chuyên gia Nghiên cứu cao cấp	ngoc1.dobao@mbs.com.vn
Phạm Văn Quỳnh	Chuyên viên Nghiên cứu	quynh.phamvan@mbs.com.vn
Nguyễn Hòa Hợp	Chuyên viên Nghiên cứu	hop.nguyenhoa@mbs.com.vn
Nguyễn Thị Hải Hà	Chuyên viên Nghiên cứu	ha.nguyenthilai@mbs.com.vn