

# HĐTTL VN30 – CÂN TRỌNG VỚI KHẢ NĂNG RUNG LẮC TRONG PHIÊN CỦA VN30-INDEX

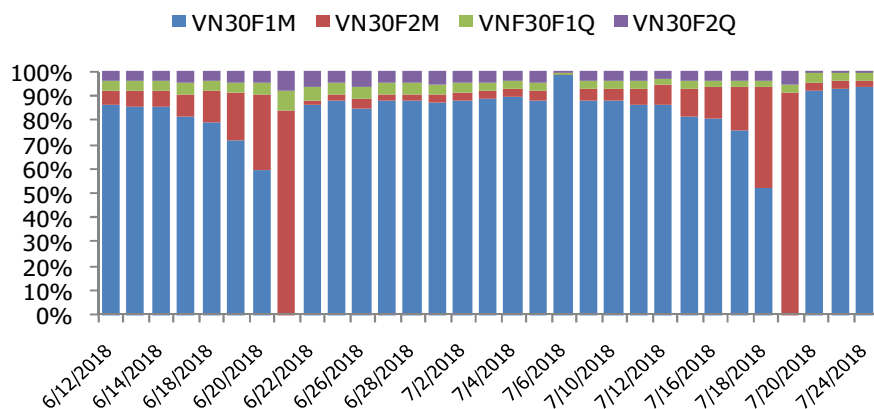
## BIỂU ĐỒ VN30 TRONG NGÀY



## THÔNG TIN MÃ HỢP ĐỒNG TƯƠNG LAI

MÃ	Ngày đáo hạn	Số ngày	Đóng cửa	+/- FV
VN30F1808	16/08/2018	23	924	2.93
VN30F1809	20/09/2018	58	924.9	7.22
VN30F1812	20/12/2018	149	925.9	19.86
VN30F1903	21/03/2019	240	929.3	30.30

## TỶ TRỌNG VỊ THỂ MỞ GIỮA CÁC KỲ HẠN



## DIỄN BIẾN THỊ TRƯỜNG

- Phiên giao dịch khép lại với sắc đỏ bao trùm toàn thị trường. Những nỗ lực về cuối phiên đã giúp các chỉ số hồi phục đáng kể, nhưng vẫn không thoát được sắc đỏ. Đóng cửa phiên giao dịch, chỉ số VN-Index giảm 2,66 điểm (-0,28%) xuống 934,08 điểm; HNX-Index giảm 0,75 điểm (-0,71%) xuống 105,55 điểm. Độ rộng thị trường nghiêng về số mã giảm giá (305/169). Thanh khoản thị trường ở mức tương đương phiên trước với tổng khối lượng giao dịch đạt 263 triệu cổ phiếu, trị giá 5.200 tỷ đồng. Đáng chú ý, khối ngoại có phiên bán ròng khá mạnh với giá trị gần 360 tỷ đồng. Tuy vậy, áp lực tập trung chủ yếu vào VIC, HPG, nếu loại đi những giao dịch đột biến này thì thực chất khối ngoại có phiên giao dịch khá tích cực.
- Hôm nay là một ngày giao dịch tạo tâm lý khó chịu cho nhà đầu tư trên thị trường phái sinh khi VN30-Index giằng co mạnh trong phiên trước sự phân hóa của nhóm dẫn dắt. Hiện tại, Basis của VN30F1808 đạt mức +0,47 điểm, giới đầu tư đặt kỳ vọng cho khả năng phục hồi của VN30-Index, nhưng mức mở rộng không lớn cho thấy khả năng VN30-Index tiếp tục trạng thái giằng co mạnh trong phiên. Do đó, nhiều khả năng nhà đầu tư sẽ tiếp tục gặp khó khăn trong hoạt động giao dịch trong phiên ngày mai. Vì vậy, chiến lược giao dịch trading intraday để tìm kiếm lợi nhuận vẫn được ưu tiên (nhà đầu tư xem xét mở vị thế Long tại các ngưỡng hỗ trợ và mở vị thế Short tại các ngưỡng kháng cự mạnh).
- Về mặt kỹ thuật, VN30-Index giằng co và rung lắc mạnh trong phiên giao dịch ngày 24/07/2018 Stochastic RSI đã tiến sát vùng overbought, nếu tín hiệu bán xuất hiện thì rủi ro sẽ rất cao. Ngưỡng hỗ trợ tốt trong những phiên tới S1:919 điểm, S2:916 điểm và S3:912 điểm, trong khi các ngưỡng kháng cự R1:928 điểm, R2:932 điểm và R3:939 điểm.

## CHIẾN LƯỢC ĐẦU TƯ

### Chiến lược giao dịch trong ngày

Chiến lược Short mở ra nếu chỉ số VN30 kiểm nghiệm không thành công ngưỡng kháng cự 928 điểm, chốt lời trong vùng kỳ vọng 915-920 điểm, Stoploss nếu VN30 vượt 932 điểm. Vị thế Long mở ra khi VN30 kiểm nghiệm thành công các ngưỡng hỗ trợ 916 điểm, chốt lời vùng kỳ vọng 925-930 điểm, Stoploss nếu VN30 thủng 912 điểm.

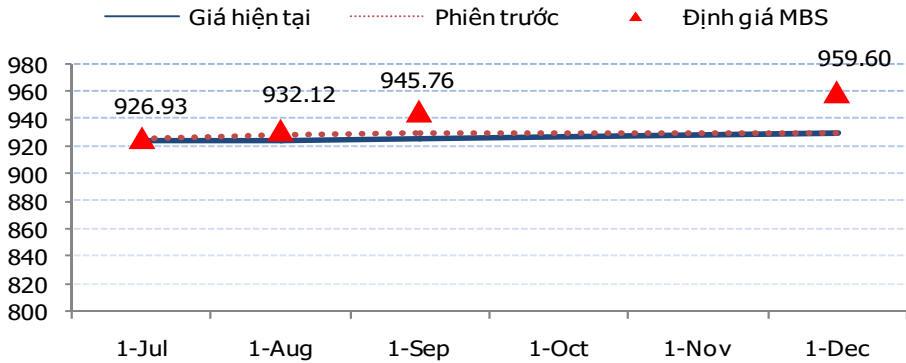
### Chiến lược giao dịch ngắn hạn

Chiến lược Long mở ra nếu VN30 kiểm nghiệm thành công ngưỡng hỗ trợ mạnh 900-910 điểm, chốt lời trong vùng kỳ vọng 950-960 điểm, Stoploss nếu VN30 thủng 900 điểm.

### Chiến lược giao dịch Spread

Kiên nhẫn chờ đợi thị trường xuất hiện những tín hiệu mua bán spread rõ ràng hơn.

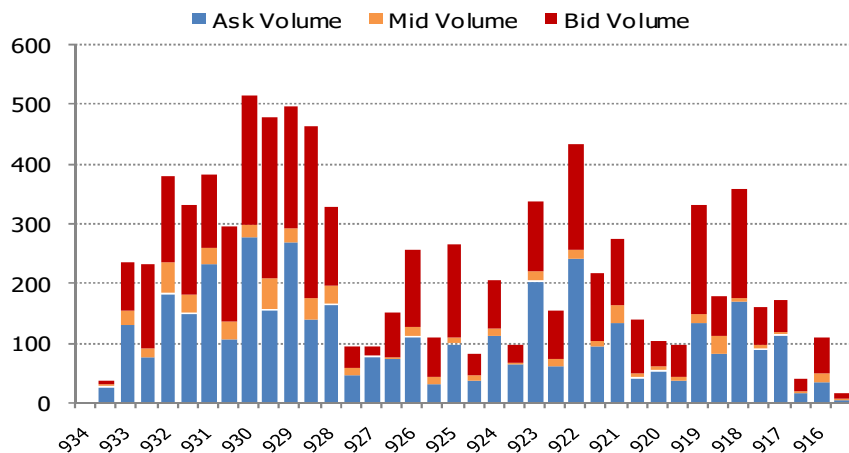
### ĐƯỜNG CONG GIÁ HẾT L CÁC KỲ HẠN



### DIỄN BIẾN CHỈ SỐ HẾT L CÁC KỲ HẠN

Hợp đồng	Chỉ số	%+/- Chỉ số	KLGD	%+/- KLGD	Vị thế mở cuối ngày	%+/- OI
VN30F1808	924	-0.11	138,258	34.98	16690	7.92
VN30F1809	924.9	-0.33	644	- 6.12	492	0.61
VN30F1812	925.9	-0.43	146	- 29.81	595	-3.25
VN30F1903	929.3	-0.10	79	54.90	68	38.78
<b>Tổng</b>			<b>139,127</b>	<b>34.58</b>	<b>17,845</b>	<b>7.38</b>

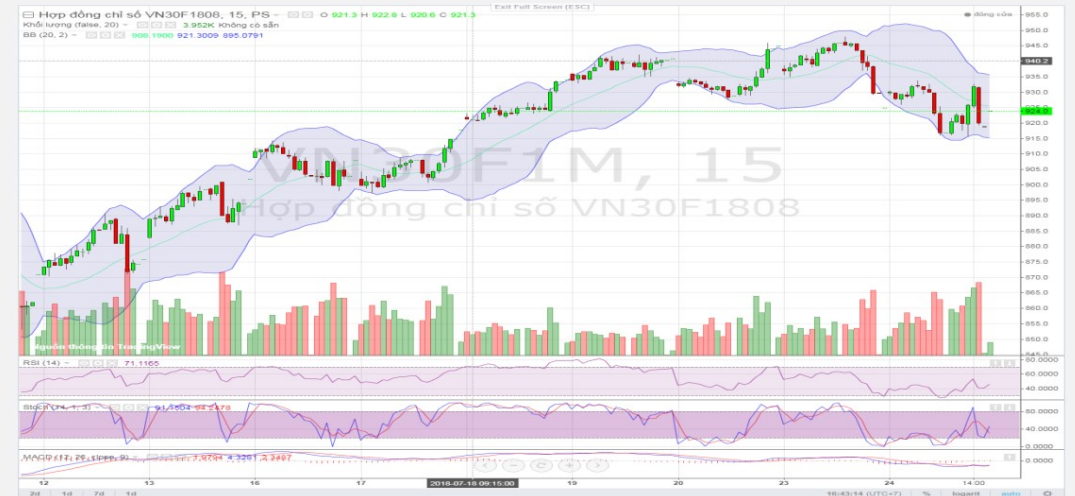
### DIỄN BIẾN THANH KHOẢN THEO TỪNG MỨC GIÁ VN30F1808



### NHẬN ĐỊNH DIỄN BIẾN GIAO DỊCH HẾT L

- Kịch bản giảm giá vẫn được tiếp nối trong phiên hôm nay. Các mã hợp đồng đóng cửa đồng loạt giảm nhẹ từ 0,9-4 điểm so với phiên liền trước. Hợp đồng tháng 8 giảm 1 điểm về mức 924 điểm, basis được thu hẹp đáng kể chỉ còn 0,47 điểm. Mã hợp đồng VN30F1809 giảm 0,33% tương đương 3,1 điểm xuống 924,9 điểm, hiện đang cao hơn chỉ số cơ sở 1,37 điểm. Hai mã hợp đồng VN30F1812 và VN30F1903 lần lượt giảm 0,43% và 0,10% lùi về mức 925,9 và 929,3 điểm. Theo đó mức basis của hai hợp đồng này đạt 2,37 và 5,77 điểm. Có thể thấy điểm basis trung bình của 4 mã hợp đồng đã về mức thấp nhất trong các phiên gần đây.
- Tổng thanh khoản phiên hôm nay tăng mạnh 34,6% đạt 139.127 hợp đồng được khớp lệnh trong phiên, trong đó hợp đồng VN30F1808 có KLGD đạt 138.258 hợp đồng tăng 35% so với phiên trước. Giá trị giao dịch danh nghĩa toàn thị trường đạt hơn 12.876,2 tỷ đồng, tăng 32,5%.
- Giá lý thuyết (FV) MBS tính toán tham khảo cho phiên giao dịch tới cho hợp đồng VN30F1808 là 926,93 điểm (cao hơn 2,93 điểm so với giá thị trường). Tương tự, giá lý thuyết tham khảo cho hợp đồng VN30F1809 là 932,12 điểm (+7,22 điểm), VN30F1812 là 945,76 điểm (+19,86 điểm) và VN30F1903 là 959,60 điểm (+30,30 điểm).

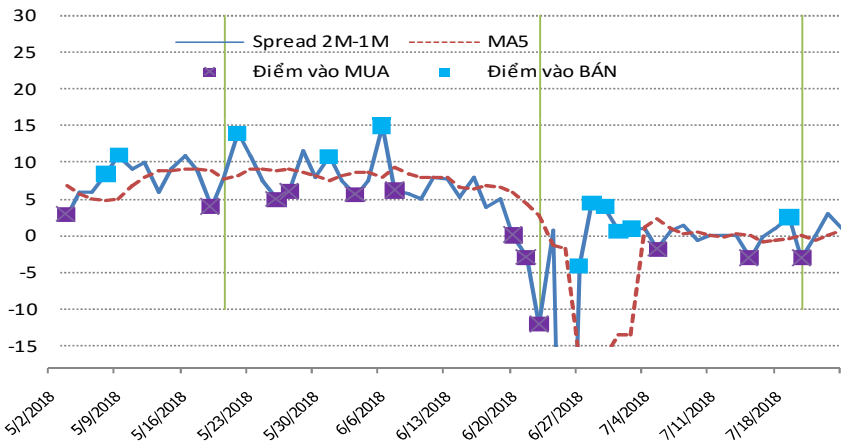
### ĐỒ THỊ KỸ THUẬT VN30F1M



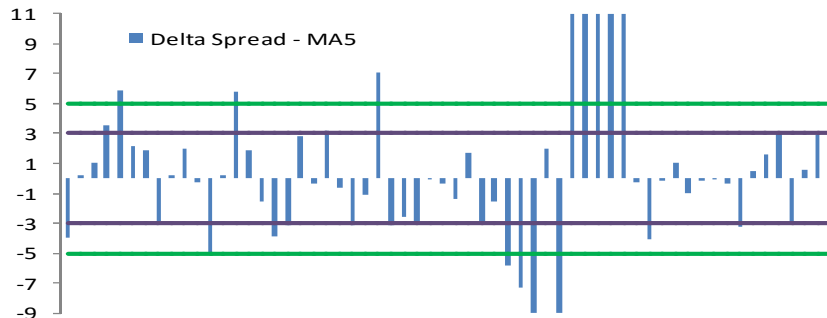
**DIỄN BIẾN SPREAD HỢP ĐỒNG TƯƠNG LAI**

Spread HĐTL	Giá hiện tại	Giá phiên trước	Tăng/giảm	MA5	Delta Spread-MA5
<b>VN30F1809 - VN30F1808</b>	0.9	3	-2.1	0.74	0.16
<b>VN30F1812 - VN30F1808</b>	1.9	4.9	-3	1.78	0.12
<b>VN30F1812 - VN30F1809</b>	1	1.9	-0.9	1.04	-0.04
<b>VN30F1903 - VN30F1808</b>	5.3	5.2	0.1	1.98	3.32
<b>VN30F1903 - VN30F1809</b>	4.4	2.2	2.2	1.24	3.16
<b>VN30F1903 - VN30F1812</b>	3.4	0.3	3.1	0.2	3.2

**DIỄN BIẾN SPREAD (VN30F2M - VN30F21M)**



**CHÈNH LỆCH SPREAD (VN30F2M-VN30F1M) VÀ MA5**



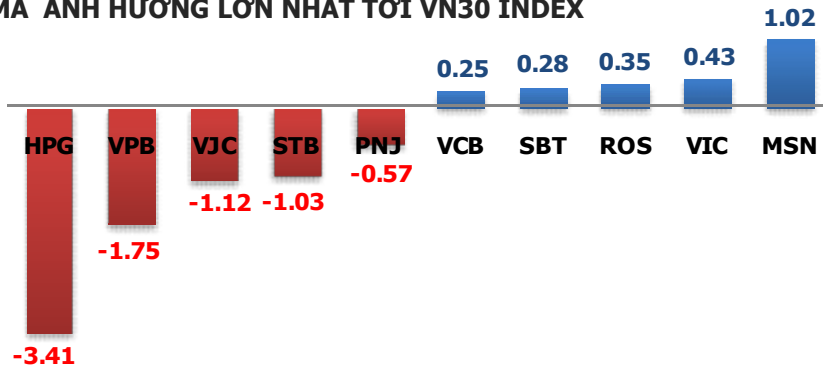
**NHẬN ĐỊNH SPREAD HỢP ĐỒNG TƯƠNG LAI**

- Đóng cửa phiên giao dịch ngày hôm nay, spread hai hợp đồng VN30F1809 và VN30F1808 thu hẹp về 0,9 điểm, trong khi đó, spread hai hợp đồng (VN30F1812-VN30F1809) và spread (VN30F1903 – VN30F1812) lần lượt đạt 1 điểm và 3,4 điểm. Đây là phiên thứ hai liên tiếp đường cong giá các hợp đồng hình thành xu hướng dốc lên dù trong phần lớn thời gian phiên giao dịch các hợp đồng có diễn biến tương đối đồng pha. Vì vậy, hiện tại cần theo dõi thêm trạng thái đường cong giá các hợp đồng để có thể khẳng định liệu đường xu hướng của đường cong giá có vững chắc hay không.
- Trong bối cảnh mức chênh lệch giá các hợp đồng gần như đi ngang mà không hình thành xu hướng, nhà đầu tư có thể chú ý theo dõi diễn biến các hợp đồng và tận dụng những biến động trong phiên để linh hoạt xây dựng chiến lược giao dịch spread hợp lý. Đối với những nhà đầu tư không có thời gian theo dõi diễn biến giá các HDDTL thì trong thời điểm này, nên kiên nhẫn chờ đợi thị trường xuất hiện những tín hiệu mua bán spread rõ ràng hơn.

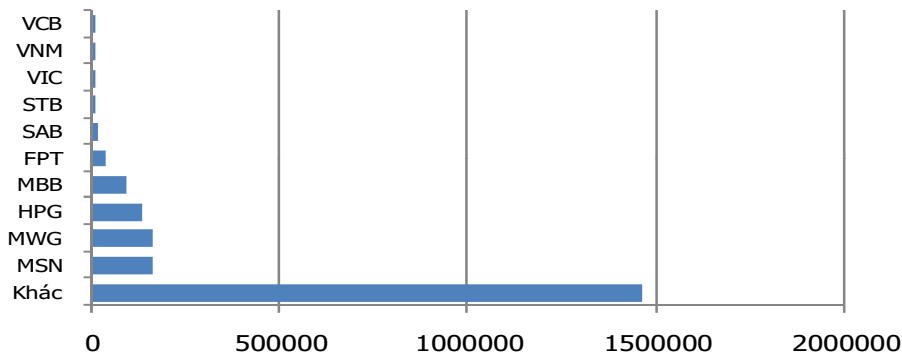
**DIỄN BIẾN GIÁ HỢP ĐỒNG VN30F1M VÀ VN30F2M**



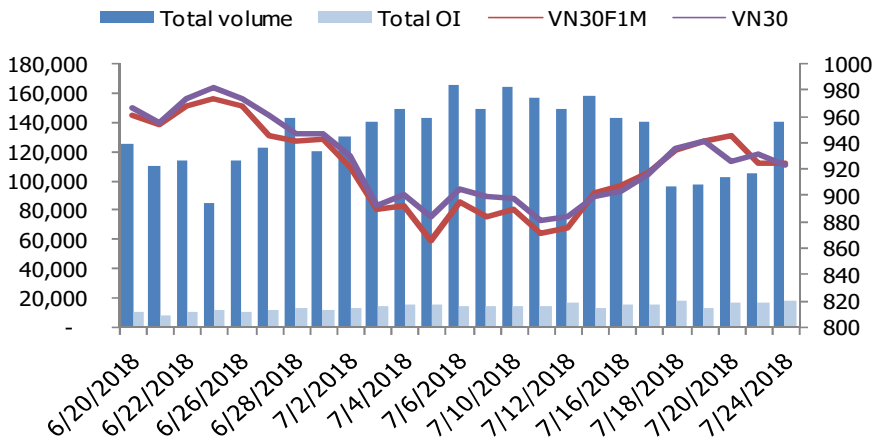
### MÃ ẢNH HƯỞNG LỚN NHẤT TỚI VN30 INDEX



### TOP 10 CỔ PHIẾU VỐN HÓA TRONG VN30



### DIỄN BIẾN THANH KHOẢN HẾT L



### NHẬN ĐỊNH CHỈ SỐ VN30

- Thị trường mở cửa với tâm lý thận trọng sau phiên giao dịch biến động mạnh của ngày hôm qua. Nhà đầu tư hiện đang quan tâm nhiều hơn tới vấn đề tỉ giá bởi sau khi Trung Quốc hạ giá đồng nhân dân tệ thì chỉ số Shanghai hôm qua lập tức giảm mạnh. HPG bị bán rông hơn 3 triệu đơn vị, tương ứng giá trị bán rông gần 120 tỷ đồng là cổ phiếu ảnh hưởng tiêu cực nhất tới chỉ số. Bên cạnh đó, VJC, SAB, PNJ, VPB, VRE,...cũng đồng loạt giảm giá trong phiên sáng nay. Bước sang phiên chiều, thị trường tiếp tục giảm điểm theo quán tính của phiên sáng. Có thời điểm Vn30-Index giảm tới hơn 10 điểm nhưng sau đó dòng tiền đã quay trở lại những mã trụ cột như VIC, GAS, VCB, MSN giúp thu hẹp đà giảm.
- Chốt phiên, chỉ số VN30 giảm 7,78 điểm (-0,84%) xuống 923,53 điểm. Khối lượng giao dịch của nhóm VN30 đạt 52 triệu cổ phiếu tương ứng giá trị 1.903 tỷ đồng.
- Nhà đầu tư nước ngoài bán rông 416,41 tỷ đồng trên HSX. Trong đó, họ bán rông các mã như VIC (-234,23 tỷ), HPG (-181,25 tỷ), VRE (-50,39 tỷ), PVD (-13,35 tỷ)...Ở chiều ngược lại, họ mua rông các mã như VCB (+34,31 tỷ), DXG (+20,43 tỷ), VNM (+19,20 tỷ), HCM (+12,50 tỷ),...

### ĐỒ THỊ KỸ THUẬT VN30



**DIỄN BIẾN CHỈ SỐ CHỨNG KHOÁN THẾ GIỚI**

Chỉ số	Điểm số	Tăng giảm (%)	P/E	YTD
VN-index	934.08	- 0.28	17.15	- 5.10
Dow Jones	25,241.94	0.79	18.33	1.32
S&P 500	2,820.40	0.48	21.09	4.99
Nikkei 225	22,510.48	0.51	17.12	- 1.12
Shanghai	2,905.56	1.61	14.14	- 12.14
DAX	12,689.39	1.12	14.17	- 1.38
Vàng	1,234.70	0.01	-	- 5.82
Dầu WTI	68.69	0.25	-	12.94

**LỊCH THÔNG TIN KINH TẾ VIỆT NAM VÀ THẾ GIỚI**

	Kỳ trước	Dự báo	Thực tế
<b>Thứ Ba – 24/07/2018</b>			
[EU] PMI Dịch vụ Pháp T.7 (sơ bộ)	55.9	55.7	55.3
[EU] PMI Sản xuất Đức T.7 (sơ bộ)	55.9	55.5	57.3
<b>Thứ Tư – 25/07/2018</b>			
[US] Dự trữ dầu thô tuần			
<b>Thứ Năm – 26/07/2018</b>			
[EU] Họp báo ECB			
[US] Tăng trưởng đơn hàng T.6			

**NHẬN ĐỊNH THỊ TRƯỜNG CHỨNG KHOÁN THẾ GIỚI**

- Tương tự như phiên giao dịch trước, hầu hết các chỉ số cổ phiếu Mỹ đóng cửa tăng điểm, dẫn đầu bởi cổ phiếu ngành công nghệ và y tế. Chỉ số S&P500 ghi nhận phiên thứ hai tăng điểm liên tiếp khi các báo cáo thu nhập tích cực làm lu mờ lo ngại của nhà đầu tư về các tranh chấp thương mại. Tuy nhiên, các chỉ số đã thu hẹp đà tăng vào cuối phiên, kéo Ndaq về dưới mức tham chiếu. Đồng đô la trượt giá và trái phiếu Kho bạc 10 năm tăng giá nhẹ.
- Tại châu Âu, cổ phiếu các công ty sản xuất ô tô và ngân hàng dẫn dắt đà tăng của chỉ số Stoxx Europe 600, khi kết quả kinh doanh của các công ty này đều vượt mức dự báo. Bảng Anh mạnh lên sau khi Thủ tướng Theresa May nắm quyền kiểm soát các cuộc đàm phán Brexit. Lira lao dốc khi NHTW Thổ Nhĩ Kỳ bất ngờ giữ vững lãi suất.
- Trong khi đó, nỗ lực của Trung Quốc nhằm hỗ trợ nền kinh tế đã làm gia tăng sự quan tâm của nhà đầu tư đến các tài sản rủi ro cao trên khắp châu Á. Sau khi có tin Trung Quốc sẽ tăng chi tiêu cơ sở hạ tầng và thực hiện các biện pháp khác để thúc đẩy tăng trưởng, chỉ số Shanghai Composite có chuỗi 3 ngày tăng điểm mạnh nhất trong hai năm. Với việc tổng thống Donald Trump một lần nữa đăng trên twitter rằng thuế quan là tốt cho Mỹ, động thái này của Trung Quốc khi phải đối mặt với một cuộc chiến tranh thương mại đã và đang trấn an các nhà đầu tư.
- Dầu thô tăng giá trước thềm số liệu về trữ lượng dầu của Mỹ được công bố, hiện được giao dịch ở mức 68,7 USD/thùng. Giá vàng tăng nhẹ lên mức 1.234,7 USD/ounce.

**NHẬN ĐỊNH CỔ PHIẾU BIẾN ĐỘNG MẠNH TRONG RỔ VN30**

- HPG là cổ phiếu tác động tiêu cực nhất tới chỉ số khi bị khối ngoại bán ròng hơn 5 triệu cổ phiếu trong ngày hôm nay. Chốt phiên, HPG giảm 1.550 đồng xuống 35.400 đồng/cp. Đường giá xuyên thủng các đường MA ngắn hạn và các chỉ báo kỹ thuật đều cho tín hiệu bán, điều này cho thấy khả năng rung lắc sẽ tiếp tục diễn ra trong những phiên tới. Ngưỡng hỗ trợ đối với cổ phiếu 32.000-33.000 đồng và ngưỡng kháng cự 37.000-39.000 đồng.



## DANH MỤC CỔ PHIẾU TRONG VN30

Cổ phiếu	Ngành	Tỷ trọng (%)	Giá	+/- %	H-L	GTGD	Điểm tác động	P/E	P/B
BMP	Construction & Materials	0.42	55,200	-0.18	2.19%	9.50	-0.01	10.02	1.78
CII	Construction & Materials	0.95	27,500	-0.54	2.03%	2.74	-0.05	22.77	1.37
CTD	Construction & Materials	1.17	145,000	-1.43	2.87%	15.31	-0.16	7.16	1.48
CTG	Banks	1.64	23,550	-0.21	3.24%	110.86	-0.03	11.20	1.33
DHG	Pharmaceuticals & Biotechnology	0.85	99,000	-1.00	1.52%	15.14	-0.08	22.79	4.65
DPM	Chemicals	0.52	17,800	0.00	1.70%	7.17	0.00	12.48	0.87
FPT	Fixed Line Telecommunications	3.87	42,200	0.48	2.54%	48.84	0.17	8.50	2.16
GAS	Oil & Gas Producers	1.52	84,800	0.24	4.37%	34.30	0.03	16.47	3.69
GMD	Industrial Transportation	0.73	24,550	0.00	2.47%	5.08	0.00	4.24	1.24
HPG	General Industrials	8.42	35,400	-4.19	5.27%	438.44	-3.41	8.91	2.19
HSG	Industrial Metals & Mining	0.52	11,150	1.36	5.05%	27.65	0.06	4.74	0.78
KDC	Food Producers	0.78	33,800	2.11	2.73%	3.06	0.15	22.53	1.09
MBB	Banks	5.01	22,600	-1.09	3.83%	107.33	-0.51	11.69	1.66
MSN	Financial Services	6.33	80,500	1.77	3.84%	81.06	1.02	23.35	5.68
MWG	Technology Hardware & Equipment	4.40	112,400	-1.32	3.24%	57.63	-0.54	14.29	5.00
NVL	Real Estate Investment & Services	3.38	57,000	-0.87	4.73%	27.69	-0.27	22.50	3.71
PLX	Oil & Gas Producers	1.23	57,000	-0.35	2.66%	21.47	-0.04	19.52	3.10
PNJ	General Retailers	1.97	93,100	-3.02	4.23%	33.86	-0.57	19.11	4.72
REE	Industrial Engineering	1.07	33,550	-1.32	1.79%	17.52	-0.13	7.29	1.31
ROS	Construction & Materials	1.18	44,550	3.36	5.31%	32.49	0.35	32.27	4.43
SAB	Beverages	3.77	210,000	-0.24	2.53%	22.12	-0.08	29.06	9.29
SBT	Food Producers	0.80	15,800	3.95	5.57%	58.52	0.28	15.05	1.22
SSI	Financial Services	1.53	27,400	-2.66	3.87%	82.38	-0.39	10.53	1.53
STB	Banks	3.65	11,400	-2.98	3.51%	62.71	-1.03	15.03	0.87
VCB	Banks	3.83	57,000	0.71	2.50%	95.72	0.25	18.15	3.51
VIC	Real Estate Investment & Services	9.75	104,500	0.48	1.54%	156.13	0.43	69.21	9.42
VJC	Travel & Leisure	6.96	137,600	-1.71	4.37%	101.62	-1.12	14.54	7.04
VNM	Food Producers	9.82	169,900	-0.06	1.00%	96.34	-0.05	27.25	9.55
VPB	Banks	7.27	26,800	-2.55	4.92%	99.21	-1.75	10.06	2.32
VRE	General Retailers	6.65	41,650	-0.48	1.69%	30.94	-0.30	52.65	3.04

## Giao dịch Spread Hợp đồng tương lai

### THÔNG TIN CƠ BẢN VỀ GIAO DỊCH SPREAD HỢP ĐỒNG TƯƠNG LAI

- **Spread HĐTL:** là chênh lệch giá giữa hai HĐTL tương lai khác nhau khi thực hiện **đồng thời** MUA một (hay nhiều) hợp đồng tương lai này **và** BÁN một (hay nhiều) hợp đồng tương lai khác.
- **Phân loại Spread HĐTL:**
  - ☐ Intramarket Spread (hay Calendar Spread) là Spread giữa hai hợp đồng có cùng tài sản cơ sở nhưng có tháng đáo hạn khác nhau.
  - ☐ Intermarket Spread là Spread giữa hai hợp đồng có cùng tháng đáo hạn nhưng có tài sản cơ sở khác nhau.
  - ☐ Interexchange Spread là Spread giữa hai hợp đồng trên hai sàn giao dịch khác nhau.
- **Ví dụ về giao dịch Spread HĐTL:**  
 Mua Spread hợp đồng F2M – F1M (Mua VN30F2M và Bán VN30F1M) khi mức chênh lệch giá giữa 2 hợp đồng thấp. Khi mức chênh lệch giá giữa hai hợp đồng cao lên, thì thực hiện chốt lời (đóng vị thế) bằng cách bán spread F2M - F1M (Mua VN30F1M và Bán VN30F2M).
- **Lợi thế của giao dịch Spread HĐTL:**
  - ✓ Giao dịch spread có rủi ro thấp hơn so với giao dịch trực tiếp HĐTL vì khi thực hiện đồng thời mua và bán hai hợp đồng, lỗ ở một hợp đồng sẽ một phần được bù đắp bởi lãi hợp đồng còn lại;
  - ✓ Biến động của Spread thường nhỏ hơn so với biến động giá của HĐTL;
  - ✓ Spread có tính chu kỳ và có thể xuất hiện xu hướng ngay cả khi giá các HĐTL đi ngang.
  - ✓ Giao dịch Spread không yêu cầu phải theo dõi biến động của thị trường trong suốt phiên giao dịch (không cần sử dụng dữ liệu real-time).
  - ✓ Có thể tạo ra nhiều vị thế bằng cách kết hợp các cặp hợp đồng khác nhau
- **Rủi ro của giao dịch Spread HĐTL:**
  - Thanh khoản kém
  - Chi phí giao dịch cao do phải đồng thời mua và bán 2 hợp đồng để tạo một vị thế
  - Không sử dụng được lệnh điều kiện stoploss.
- **Nhà đầu tư nên xây dựng chiến lược giao dịch (xác định điểm vào – điểm ra) và điều kiện cắt lỗ rõ ràng trước khi tiến hành giao dịch Spread HĐTL.**

### CHIẾN LƯỢC GIAO DỊCH MẪU VỚI SPREAD (VN30F2M – VN30F1M)

- Spread (VN30F2M – VN30F1M) được xây dựng bằng cách đồng thời mua và bán hai hợp đồng VN30F1M và VN30F2M với mặc định:
  - MUA/LONG Spread = Mua VN30F2M và Bán VN30F1M
  - BÁN/SHORT Spread = Bán VN30F2M và Mua VN30F1M
- Theo dõi diễn biến Spread và MA5 của Spread với **Ngưỡng tín hiệu = 3 điểm** để xác định tín hiệu mở vị thế (điểm vào của giao dịch)
  - Nếu **(Spread – MA5) < -3 điểm** ----- Mở vị thế bằng việc MUA Spread
  - Nếu **(Spread – MA5) > 3 điểm** ----- Mở vị thế bằng việc BÁN Spread
- Nếu Spread trở về gần hoặc vượt mức MA5 tại thời điểm mở vị thế (MA5 tại điểm vào), nhà đầu tư sẽ thực hiện đóng vị thế để chốt lời (điểm ra của giao dịch).
- **Khoảng thời gian tối đa cho một giao dịch là 5 ngày:** Sau khi mở vị thế, nếu tới ngày thứ 5, chiến lược không sinh lời sẽ thực hiện đóng vị thế.

### BẢNG THỐNG KÊ LỊCH SỬ LÃI/ LỖ LÝ THUYẾT THEO CHIẾN LƯỢC MẪU

<b>Tổng số lượt giao dịch (vào và ra) – Từ 10/2017 đến 05/2018</b>	<b>69</b>
<b>Tổng số giao dịch MUA/LONG spread</b>	<b>35</b>
☐Số giao dịch lãi	30
☐Số giao dịch lỗ	5
☐Tỷ lệ lãi (%)	85,7%
<b>Tổng số giao dịch BÁN/SHORT spread</b>	<b>34</b>
☐Số giao dịch lãi	28
☐Số giao dịch lỗ	6
☐Tỷ lệ lãi (%)	82,3%

- **Lưu ý:** Chiến lược giao dịch mẫu được sử dụng trong bản tin chỉ mang tính chất tham khảo, nhà đầu tư nên xây dựng chiến lược riêng dựa trên các chỉ số kỹ thuật và ngưỡng tín hiệu phù hợp với khẩu vị rủi ro của mình.

STT	THÔNG TIN CƠ BẢN HĐTL VN30	ĐẶC ĐIỂM SẢN PHẨM HĐTL VN30	
1	<b>Mã hợp đồng</b>	VN30F-yy-mm	
2	<b>Tài sản cơ sở</b>	Chỉ số cổ phiếu VN30	
3	<b>Hệ số nhân hợp đồng</b>	100.000 đồng	
4	<b>Quy mô 01 hợp đồng</b>	100.000 đồng * Điểm chỉ số VN30	
5	<b>Tháng đáo hạn</b>	- Tháng hiện tại - Tháng tiếp theo - Hai tháng cuối 2 quý gần nhất	
6	<b>Phương thức giao dịch</b>	- Giao dịch khớp lệnh - Giao dịch thỏa thuận	
7	<b>Thời gian giao dịch</b>	- AT0: 08h45 - 09h00 - ATC: 14h30 - 14h45	
	<b>GD khớp lệnh định kỳ</b>	- Sáng: 09h00 - 11h30 - Chiều: 13h00 - 14h30	
	<b>GD khớp lệnh liên tục</b>	- 08h45 - 14h45	
8	<b>Các loại lệnh giao dịch</b>	LO, MOK, MAK, MTL, ATO, ATC.	
9	<b>Nguyên tắc khớp lệnh</b>	Ưu tiên giá và thời gian.	
10	<b>Khối lượng giao dịch tối thiểu/lệnh</b>	01 hợp đồng	
11	<b>Khối lượng giao dịch tối đa/lệnh</b>	500 hợp đồng	
12	<b>Đơn vị yết giá/ Bước giá</b>	0,1 điểm chỉ số = 0,1 * 100.000 = 10.000 đồng	
13	<b>Biên độ giao động</b>	+/- 7%	
14	<b>Ngày giao dịch cuối cùng</b>	Thứ 5 của tuần thứ 3 của tháng đáo hạn. Nếu rơi vào ngày nghỉ lễ thì sẽ được điều chỉnh lên ngày giao dịch liền trước.	
15	<b>Ngày thanh toán cuối cùng</b>	Ngày làm việc liền sau ngày giao dịch cuối cùng.	
16	<b>Phương thức thanh toán</b>	Thanh toán bằng tiền	
17	<b>Giá thanh toán hàng ngày</b>	Giá hợp đồng phái sinh do HNX xác định để tính toán giá trị lãi/lỗ phát sinh cuối ngày của từng hợp đồng.	
18	<b>Giá thanh toán cuối cùng</b>	Giá đóng cửa của chỉ số VN30 tại ngày giao dịch cuối cùng của HĐTL.	
19	<b>Giá tham chiếu</b>	Giá thanh toán cuối ngày của hợp đồng tương lai trong ngày giao dịch liền trước.	
20	<b>Mở tài khoản</b>	Nhà đầu tư cần có 2 tài khoản để tham gia giao dịch phái sinh: 1 tài khoản giao dịch tại các CTCK là thành viên giao dịch CKPS và 1 tài khoản ký quỹ tại các CTCK là thành viên bù trừ CKPS.	
21	<b>Giới hạn vị thế nắm giữ tối đa trên 1 TK</b>	<b>NĐT CK chuyên nghiệp</b>	20.000 hợp đồng
		<b>NĐT tổ chức</b>	10.000 hợp đồng
		<b>NĐT cá nhân</b>	5.000 hợp đồng
22	<b>Mức ký quỹ ban đầu</b>	Tài sản nhà đầu tư phải đặt cọc với công ty môi giới đối với mỗi hợp đồng trước khi giao dịch. VSD quy định tỷ lệ ký quỹ ban đầu là 10% quy mô hợp đồng nhưng để phòng ngừa rủi ro, các CTCK thường yêu cầu mức ký quỹ cao hơn.	
23	<b>Mức ký quỹ duy trì</b>	Tài sản ký quỹ tối thiểu trong tài khoản đối với mỗi vị thế mở mà nhà đầu tư đang nắm giữ, thường ít hơn so với mức ký quỹ ban đầu.	
24	<b>Ký quỹ bổ sung</b>	Nộp tài sản bổ sung để số dư tài khoản ký quỹ không thấp hơn mức ký quỹ duy trì hoặc chấp nhận đóng bớt vị thế trên tài khoản của nhà đầu tư để đảm bảo tiếp tục giao dịch.	
25	<b>Tỷ lệ sử dụng tài sản ký quỹ</b>	Tỷ lệ tài sản ký quỹ đã được dùng trong các giao dịch phái sinh của nhà đầu tư tính trên giá trị tài sản ký quỹ thực có.	
26	<b>Ngưỡng cảnh báo vi phạm tỷ lệ ký quỹ</b>	<b>Mức độ 1</b>	Tỷ lệ sử dụng tài sản ký quỹ đạt ngưỡng 80%
		<b>Mức độ 2</b>	Tỷ lệ sử dụng tài sản ký quỹ đạt ngưỡng 90%
		<b>Mức độ 3</b>	Tỷ lệ sử dụng tài sản ký quỹ đạt ngưỡng 100%
27	<b>Thoát khỏi hợp đồng đang tham gia</b>	Nhà đầu tư nắm giữ vị thế hợp đồng cho đến thời điểm đáo hạn hoặc thoát khỏi vị thế trước thời điểm đáo hạn bằng cách đặt một/nhiều lệnh tại vị thế đối nghịch với vị thế trước đó.	



## TUYÊN BỐ MIỄN TRÁCH NHIỆM

Bản quyền năm 2017 thuộc về Công ty CP Chứng khoán MB (MBS). Những thông tin sử dụng trong báo cáo được thu thập từ những nguồn đáng tin cậy và MBS không chịu trách nhiệm về tính chính xác của chúng. Quan điểm thể hiện trong báo cáo này là của (các) tác giả và không nhất thiết liên hệ với quan điểm chính thức của MBS. Không một thông tin cũng như ý kiến nào được viết ra nhằm mục đích quảng cáo hay khuyến nghị mua/bán bất kỳ chứng khoán nào. Báo cáo này không được phép sao chép, tái bản bởi bất kỳ cá nhân hoặc tổ chức nào khi chưa được phép của MBS.

## MBS HỘI SỞ

Tòa nhà MB, số 3 Liễu Giai, Ba Đình, Hà Nội

Tel: +84 24 3726 2600 - Fax: +84 24 3726 2601

Website: [www.mbs.com.vn](http://www.mbs.com.vn)

Hotline: **1900 9088**

## MBS RESEARCH | BỘ PHẬN CHIẾN LƯỢC THỊ TRƯỜNG

Trần Hoàng Sơn	Trưởng bộ phận/Kiểm soát	<a href="mailto:son.tranhoang@mbs.com.vn">son.tranhoang@mbs.com.vn</a>
Phạm Văn Quỳnh	Chuyên viên Nghiên cứu	<a href="mailto:quynh.phamvan@mbs.com.vn">quynh.phamvan@mbs.com.vn</a>
Nguyễn Hòa Hợp	Chuyên viên Nghiên cứu	<a href="mailto:hop.nguyenhoa@mbs.com.vn">hop.nguyenhoa@mbs.com.vn</a>
Nguyễn Thị Hải Hà	Chuyên viên Nghiên cứu	<a href="mailto:ha.nguyenthai@mbs.com.vn">ha.nguyenthai@mbs.com.vn</a>