

# HỢP ĐỒNG TƯƠNG LAI VN30 – CHUẨN BỊ CHO KHẢ NĂNG KIỂM NGHIỆM ĐỈNH CỬ

MBS Research | BẢN TIN PHÁI SINH | 20/12/2017



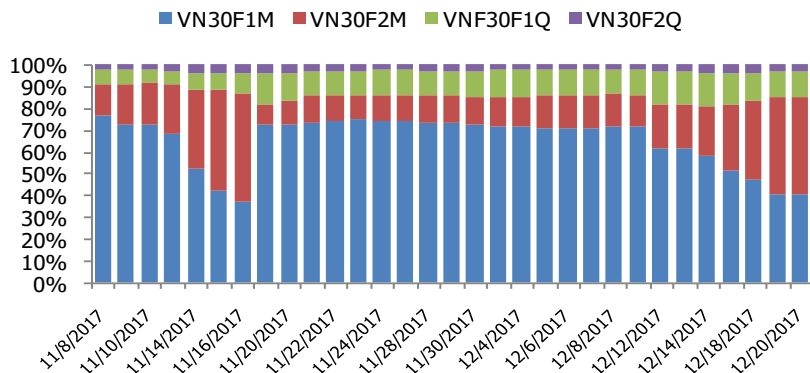
## BIỂU ĐỒ VN30 TRONG NGÀY



## THÔNG TIN MÃ HỢP ĐỒNG TƯƠNG LAI

MÃ	Ngày đáo hạn	Số ngày	Đóng cửa	+/- FV
<b>VN30F1712</b>	21/12/2017	1	949	<b>-0.09</b>
<b>VN30F1801</b>	18/01/2018	29	962.5	<b>-10.03</b>
<b>VN30F1803</b>	15/03/2018	85	984	<b>-24.38</b>
<b>VN30F1806</b>	21/06/2018	183	991.9	<b>-19.62</b>

## TỶ TRỌNG VỊ THẾ MỞ GIỮA CÁC KỲ HẠN



## DIỄN BIẾN THỊ TRƯỜNG

- Ngày hôm nay thị trường cơ sở có phiên giao dịch giằng co. Các chỉ số chính giảm điểm trong đầu phiên, những đã tăng mạnh trở lại trong phần lớn thời gian giao dịch sau đó với sự tăng giá trở lại của nhóm cổ phiếu ngân hàng, chứng khoán và bất động sản và động lực tăng giá mạnh của nhóm dầu khí. Áp lực chốt lời xuất hiện trở lại vào cuối phiên là nguyên nhân chính khiến nhiều cổ phiếu đóng cửa thấp hơn mức cao trong ngày, nhóm cổ phiếu dầu khí là nhóm chịu áp lực bán chốt lời lớn trong phiên khiến các chỉ số đóng cửa chỉ với mức tăng nhẹ sau khi đã tăng mạnh trong phần lớn thời gian giao dịch.
- Cổ phiếu SAB tiếp tục giảm sàn trong phiên hôm nay cũng là yếu tố tạo áp lực lên thị trường, tuy nhiên hiện tượng luân phiên tăng giá của các nhóm ngành lớn như dầu khí, ngân hàng, chứng khoán, bất động sản, vật liệu xây dựng... đang đóng vai trò hỗ trợ thị trường trong ngắn hạn. Thực tế này phản ánh sự luân chuyển của dòng tiền đang diễn ra tích cực trên thị trường hiện nay.
- Chỉ số phái sinh và chỉ số cơ sở đều đang trong nhịp hồi phục kỹ thuật sau khi đã tạo đáy thành công trong đợt điều chỉnh vừa qua, nhiều khả năng các chỉ số này sẽ tiệm cận và kiểm nghiệm lại vùng đỉnh cũ trong thời gian tới, tương ứng với vùng 965 – 970 điểm của VN30. Do đó, trong xu thế tăng cả trong ngắn và trung hạn đang được tiếp diễn thì các trạng thái long vẫn được khuyến nghị trước khi có thể thực hiện chốt lời ở các ngưỡng cản mạnh của thị trường.

## CHIẾN LƯỢC ĐẦU TƯ

### Chiến lược giao dịch trong ngày

Bên MUA theo dõi vùng điều chỉnh 940x của VNINDEX.

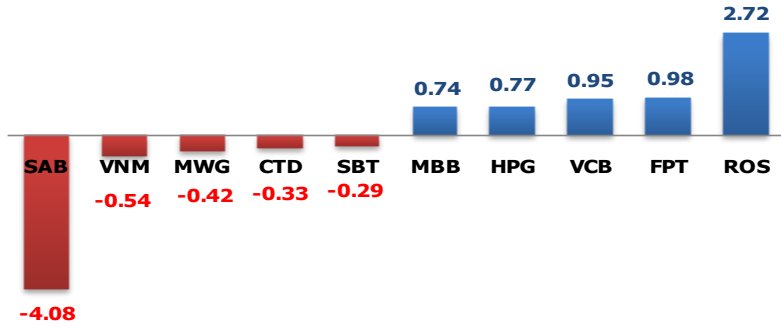
### Chiến lược giao dịch ngắn hạn

Bên MUA theo dõi vùng điều chỉnh 940x của VNINDEX với ngưỡng chốt lời kỳ vọng 986 điểm trở lên.

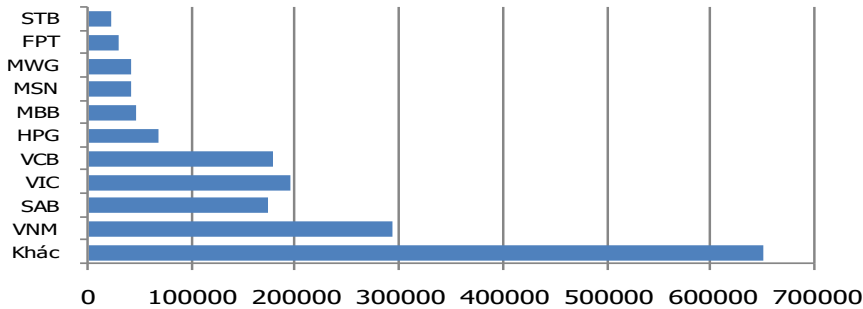
### Chiến lược giao dịch Trung hạn

Xu hướng chính là củng cố trong trung hạn. Nếu VNINDEX vượt 975 điểm sẽ mở ra cơ hội cho việc tăng đến vùng giá mục tiêu cho sóng v là 986 – 1012 điểm.

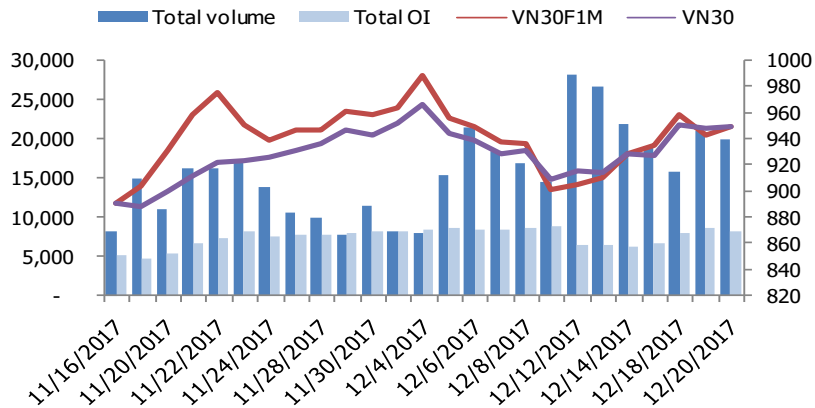
### MÃ ẢNH HƯỞNG LỚN NHẤT TỚI VN30 INDEX



### TOP 10 CỔ PHIẾU VỐN HÓA TRONG VN30



### DIỄN BIẾN THANH KHOẢN HẾT L



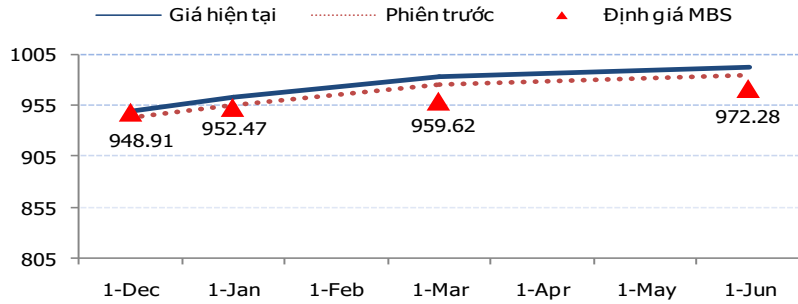
### NHẬN ĐỊNH CHỈ SỐ VN30

- Thị trường vừa trải qua một phiên giao dịch với những diễn biến khá bất ngờ. Đầu tiên phải kể đến việc SAB tiếp tục bị kéo xuống mức giá sàn (267.500 đồng/CP). Như vậy, sau khi tổ chức phiên đấu giá thì SAB đã có 2 phiên giảm sàn liên tiếp. Mặc dù SAB giảm sàn đã tạo ra áp lực rất lớn lên thị trường nhưng VN30 vẫn kết thúc phiên giao dịch trong sắc xanh nhờ vào lực đẩy rất lớn đến từ một số cổ phiếu trụ cột như ROS, VCB, MBB, BID, CTG, GAS, PVD, KDC... Trong đó, ROS có phiên tăng trần thứ ba liên tiếp lên mức 167.500 đồng/CP. Nhóm cổ phiếu dầu khí có một phiên bùng nổ, PVD tăng 600 đồng lên 23.700 đồng/CP, GAS tăng 1.700 đồng lên 92.100 đồng/CP.
- Chốt phiên, chỉ số VN30 tăng 1,16 điểm (+0,12%) lên 948,78 điểm. Khối lượng giao dịch của nhóm VN30 đạt 52,77 triệu cổ phiếu tương ứng giá trị đạt 2.256 tỷ đồng.
- Nhà đầu tư nước ngoài mua ròng 142,30 tỷ đồng trên HSX. Trong đó, họ mua ròng các mã như HPG (+61,40 tỷ), VCB (+31,28 tỷ), VRE (+25,32 tỷ), SSI (+11,89 tỷ),... Ở chiều ngược lại, họ bán ròng các mã như SAB (-35,53 tỷ), MSN (-9,66 tỷ), CNG (-8,03 tỷ),...

### ĐỒ THỊ KỸ THUẬT VN30



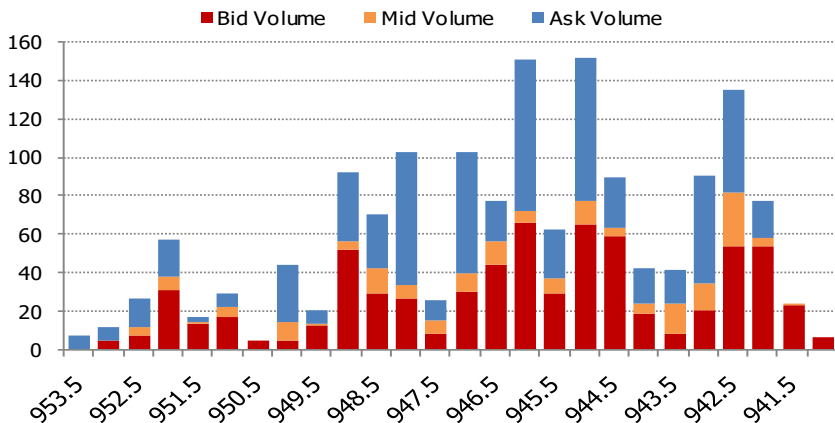
### ĐƯỜNG CONG GIÁ HỢTL CÁC KỲ HẠN



### DIỄN BIẾN CHỈ SỐ HỢTL CÁC KỲ HẠN

Hợp đồng	Chỉ số	%+/- Chỉ số	KLGD	%+/- KLGD	Vị thế mở cuối ngày	%+/- OI
VN30F1712	949	0.69	12,353	- 21.16	2637	-24.25
VN30F1801	962.5	0.68	7,098	46.02	4260	11.00
VN30F1803	984	0.92	263	30.20	1005	1.41
VN30F1806	991.9	0.78	182	2.82	340	5.26
<b>Tổng</b>			<b>19,896</b>	<b>- 4.84</b>	<b>8,242</b>	<b>-4.53</b>

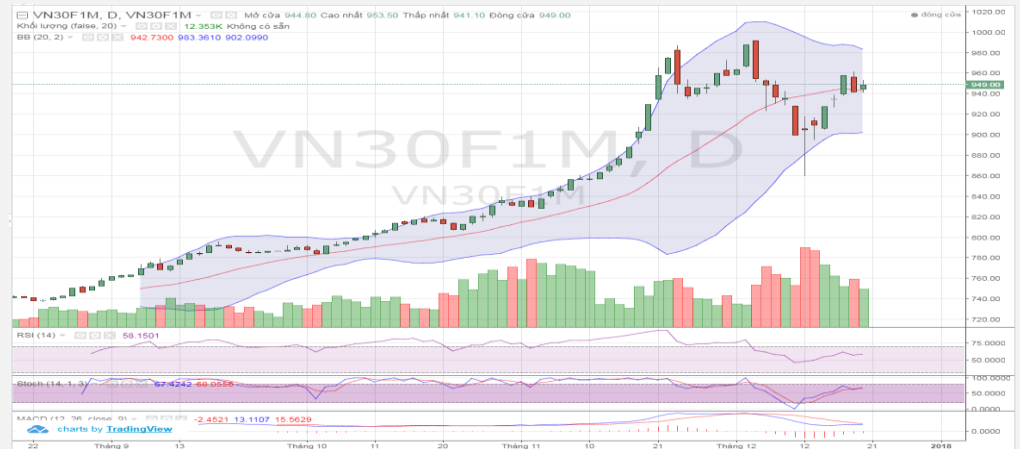
### DIỄN BIẾN THANH KHOẢN THEO TỪNG MỨC GIÁ VN30F1712



### NHẬN ĐỊNH DIỄN BIẾN GIAO DỊCH HỢTL

- Sự hồi phục trên thị trường cơ sở đã đưa sắc xanh trở lại với thị trường phái sinh. Đóng cửa phiên giao dịch, cả 4 HỢTL đều tăng từ 6,5 đến 9 điểm. Trong đó, hợp đồng VN30F1712 tăng 0,69% lên mức 949 điểm, chỉ cao hơn 0,22 điểm so với chỉ số VN30 ngày hôm nay. VN30F1801 tăng 0,68% lên 962,5 điểm, tương quan giá với VN30 (basis) là -13,72 điểm. VN30F1803 và VN30F1806 tăng 0,92% và 0,80% so với phiên trước, lần lượt đạt 984 và 991,9 điểm. Theo đó mức basis của 2 hợp đồng này lần lượt là -35,22 và -43,12 điểm.
- Tổng thanh khoản của cả thị trường ngày hôm nay, đạt 19.896 hợp đồng được khớp lệnh, giảm nhẹ 4,84% so với phiên giao dịch trước. Cụ thể, khối lượng giao dịch hợp đồng VN30F1712 giảm 21,16% đạt 12.353 hợp đồng. Khối lượng giao dịch VN30F1801 tăng 46,02% đạt 7.098 hợp đồng. Khối lượng giao dịch VN30F1803 đạt 263 hợp đồng, tăng 30,20%. Khối lượng giao dịch VN30F1806 tăng 2,82% đạt 182 hợp đồng được khớp lệnh trong phiên.
- Hiện tại, giá lý thuyết (FV) MBS tính toán tham khảo cho phiên giao dịch tới cho hợp đồng VN30F1712 là 948,91 điểm (thấp hơn -0,09 điểm so với giá thị trường). Tương tự, giá lý thuyết tham khảo cho hợp đồng VN30F1801 là 952,47 điểm (-10,03 điểm), hợp đồng VN30F1803 là 959,62 điểm (-24,38 điểm) và VN30F1806 là 972,28 điểm (-19,62 điểm).

### ĐỒ THỊ KỸ THUẬT VN30F1M



**DIỄN BIẾN CHỈ SỐ CHỨNG KHOÁN THẾ GIỚI**

Chỉ số	Điểm số	Tăng giảm (%)	P/E	P/E 2017	YTD
VN-index	953.51	0.22	18.66	19.77	43.41
Dow Jones	24,726.65	- 0.11	20.79	19.72	25.26
S&P 500	2,679.25	- 0.08	22.52	20.06	19.77
Nikkei 225	22,891.72	0.10	19.63	19.26	19.76
Shanghai	3,287.61	- 0.27	16.64	14.53	5.93
DAX	13,069.17	- 1.11	19.43	14.94	15.03
Vàng	1,270.10	0.04	-	-	10.21
Dầu WTI	58.05	- 0.07	-	-	7.50

**LỊCH THÔNG TIN KINH TẾ VIỆT NAM VÀ THẾ GIỚI**

	Kỳ trước	Dự báo	Thực tế
<b>Thứ hai – 18/12/2017</b>			
[EUR] CPI T.11	1.5%	1.5%	1.5%
<b>Thứ tư – 20/12/2017</b>			
[Đức] PPI T.11	0.3%	0.2%	0.1%
[Anh] Phát biểu của Thống đốc Ngân hàng Anh Mark Carney	Theo Carney, từ trước đến nay không tồn tại bất kỳ hiệp định tự do thương mại nào về ngành tài chính nên không có lý do nào để trung tâm tài chính London không thể đạt được một thỏa thuận Brexit với EU.		
[Mỹ] Dự trữ dầu thô tuần	-5.1 triệu thùng	-3.6 triệu thùng	-6.5 triệu thùng
[Nhật] Báo cáo chính sách tiền tệ			
[Nhật] Lãi suất chính sách tiền tệ mới	-0.10%	-0.10%	
<b>Thứ năm – 21/12/2017</b>			
[Mỹ] GDP Q.3	3.3%		
[Mỹ] Đơn thất nghiệp tuần	225.000		
<b>Thứ sáu – 22/12/2017</b>			
[Anh] Cán cân thương mại Q.3	-23.2 tỷ		

**NHẬN ĐỊNH THỊ TRƯỜNG CHỨNG KHOÁN THẾ GIỚI**

- Kết quả bầu dự luật thuế ở Thượng viện Mỹ là 51-48 đã kéo chiến thắng về rất gần với Tổng thống Trump. Giờ đây chỉ còn một lần bỏ phiếu (mang tính chất quy trình) ở Hạ viện là dự luật sẽ được đưa vào thực tế. Trước thông tin tích cực này, trái phiếu chính phủ tăng cao đạt đỉnh trong vòng 9 tháng trở lại đây. Tuy vậy S&P500 tiếp tục giảm do sự xuống dốc của loạt cổ phiếu ngành hàng tiêu dùng mà nổi bật là thuốc lá.
- Trái phiếu châu Âu đồng loạt giảm trong các phiên gần đây. Stoxx Europe 600 cũng không khá hơn khi tiếp tục giảm trong phiên hôm qua do sự sụt giảm của dòng cổ phiếu công nghệ và viễn thông cùng cổ phiếu Tây Ban Nha khi dự luật đang e ngại cuộc trưng cầu dân ý Catalan thứ Năm này. Đồng Bảng và Euro phục hồi sau các phiên giảm trước.
- Thị trường châu Á vẫn phân hóa khi Topix của Nhật đạt mức cao nhất kể từ tháng 11/1991 còn chứng khoán Hong Kong, Trung Quốc vẫn tiếp tục giảm. Phiên hôm qua chứng kiến dấu hiệu phục hồi tích cực từ dầu thô, vàng và đồng khi giá cả ba loại mặt hàng này đều tăng.

**NHẬN ĐỊNH CỔ PHIẾU BIẾN ĐỘNG MẠNH TRONG RỔ VN30**

- VCB tiếp tục có phiên tăng mạnh và cùng với sự hồi phục chung của các cổ phiếu ngành ngân hàng đã tác động lớn tới sự tăng điểm của VN30. Kết phiên VCB tăng 1.150 đ/cp để đóng cửa ở mức giá 48.900 đ/cp.
- Về mặt kỹ thuật, VCB đang nằm trong nhịp hồi phục tích cực sau khi tạo đáy thành công ở vùng giá 44.000 đ/cp, VCB đã có 4 phiên tăng giá trong 5 phiên giao dịch gần nhất. Nhìn trung hạn, trước nhịp điều chỉnh vừa qua thì VCB đã có giai đoạn tăng trưởng mạnh trong 2 tháng 10 - 11/2017 (giá VCB đã tăng mạnh từ 37.000 đ/cp lên mức cao nhất gần 50.000 đ/cp, tương ứng mức tăng 35%). Như vậy sau gần 2 tuần điều chỉnh ngắn hạn, giao dịch tại VCB đã trở lại và đã có gần 1 tuần tăng giá ổn định, tín hiệu hướng lên trở lại của các chỉ báo MACD, Stochastic, MFI... cũng hỗ trợ cho sự hồi phục tiếp diễn của VCB, cổ phiếu này có khả năng sẽ kiểm nghiệm lại cùng đỉnh cũ quanh 50.000 đ/cp trong những phiên tới.



### DANH MỤC CỔ PHIẾU TRONG VN30

Cổ phiếu	Ngành	Tỷ trọng (%)	Giá	+/- %	H-L	GTGD	Điểm tác động	P/E	P/E 2017	P/B
BID	Banks	1.05	24,500	1.66	2.70%	21.30	0.14	14.60	16.92	1.91
BMP	Construction & Materials	0.77	83,200	-2.46	4.70%	48.23	-0.18	15.63	15.10	2.77
BVH	Nonlife Insurance	0.90	59,800	-0.50	3.35%	30.28	-0.04	28.47	23.77	2.91
CII	Construction & Materials	1.42	35,000	-1.41	3.31%	35.93	-0.19	5.74	8.68	1.75
CTD	Construction & Materials	1.41	218,000	-2.64	4.17%	22.00	-0.33	10.69	10.15	2.44
CTG	Banks	1.86	22,450	1.81	4.63%	42.48	0.31	11.13	13.16	1.35
DHG	Pharmaceuticals & Biotechnology	1.16	114,000	-2.15	3.09%	24.33	-0.24	23.65	22.24	5.28
DPM	Chemicals	0.76	22,050	-2.00	2.05%	32.20	-0.15	12.86	10.45	1.05
FPT	Fixed Line Telecommunications	5.31	56,300	1.99	3.26%	110.12	0.98	13.73	12.12	2.81
GAS	Oil & Gas Producers	1.96	92,100	1.88	5.09%	77.79	0.34	19.92	21.26	4.44
GMD	Industrial Transportation	0.93	40,250	-0.25	1.75%	24.84	-0.03	21.37	6.71	1.89
HPG	General Industrials	8.74	44,000	0.92	3.01%	191.26	0.77	8.14	8.95	2.22
HSG	Industrial Metals & Mining	1.30	24,300	-1.22	2.48%	64.45	-0.13	5.31	5.72	1.71
KBC	Financial Services	1.08	13,750	4.56	5.73%	39.74	0.45	11.13	8.45	0.78
KDC	Food Producers	1.13	38,350	0.26	1.31%	9.98	0.03	14.01	31.59	1.24
MBB	Banks	5.52	24,900	1.43	2.66%	131.52	0.74	11.66	12.90	1.65
MSN	Financial Services	8.90	76,100	0.13	2.40%	81.79	0.11	40.02	35.24	4.58
MWG	Technology Hardware & Equipment	5.72	133,000	-0.75	1.52%	80.86	-0.42	20.57	18.90	7.81
NT2	Electricity	0.63	33,000	0.00	4.00%	2.65	0.00	14.01	10.87	2.03
NVL	Real Estate Investment & Services	2.55	61,500	0.00	0.82%	27.56	0.00	18.11	14.92	4.02
PVD	Oil Equipment, Services & Distribution	1.01	23,700	2.60	6.71%	156.53	0.24	NA	NA	0.70
REE	Industrial Engineering	1.76	42,500	-0.47	3.35%	71.15	-0.08	8.02	9.38	1.71
ROS	Construction & Materials	4.02	167,500	6.96	6.96%	288.14	2.72	177.67	NA	15.72
SAB	Beverages	5.91	267,500	-6.99	4.67%	74.15	-4.08	38.91	37.34	11.57
SBT	Food Producers	1.44	20,650	-2.13	3.15%	61.09	-0.29	15.79	NA	1.68
SSI	Financial Services	1.98	28,000	0.54	2.34%	120.29	0.10	15.06	15.86	1.55
STB	Banks	4.40	12,550	0.00	2.41%	37.34	0.00	33.06	181.88	0.99
VCB	Banks	3.92	49,000	2.62	4.11%	125.76	0.95	25.40	24.41	3.26
VIC	Real Estate Investment & Services	11.07	73,500	0.00	2.07%	110.46	0.00	57.19	60.15	6.53
VNM	Food Producers	11.41	202,000	-0.49	2.35%	112.24	-0.54	31.45	29.38	12.21

STT	THÔNG TIN CƠ BẢN HĐTL VN30	ĐẶC ĐIỂM SẢN PHẨM HĐTL VN30	
1	<b>Mã hợp đồng</b>	VN30F-yy-mm	
2	<b>Tài sản cơ sở</b>	Chỉ số cổ phiếu VN30	
3	<b>Hệ số nhân hợp đồng</b>	100.000 đồng	
4	<b>Quy mô 01 hợp đồng</b>	100.000 đồng * Điểm chỉ số VN30	
5	<b>Tháng đáo hạn</b>	- Tháng hiện tại - Tháng tiếp theo - Hai tháng cuối 2 quý gần nhất	
6	<b>Phương thức giao dịch</b>	- Giao dịch khớp lệnh - Giao dịch thỏa thuận	
7	<b>Thời gian giao dịch</b>	- ATO: 08h45 - 09h00 - ATC: 14h30 - 14h45	
	<b>GD khớp lệnh định kỳ</b>	- Sáng: 09h00 - 11h30 - Chiều: 13h00 - 14h30	
	<b>GD khớp lệnh liên tục</b>	- 08h45 - 14h45	
8	<b>Các loại lệnh giao dịch</b>	LO, MOK, MAK, MTL, ATO, ATC.	
9	<b>Nguyên tắc khớp lệnh</b>	Ưu tiên giá và thời gian.	
10	<b>Khối lượng giao dịch tối thiểu/lệnh</b>	01 hợp đồng	
11	<b>Khối lượng giao dịch tối đa/lệnh</b>	500 hợp đồng	
12	<b>Đơn vị yết giá/ Bước giá</b>	0,1 điểm chỉ số = 0,1 * 100.000 = 10.000 đồng	
13	<b>Biên độ giao động</b>	+/- 7%	
14	<b>Ngày giao dịch cuối cùng</b>	Thứ 5 của tuần thứ 3 của tháng đáo hạn. Nếu rơi vào ngày nghỉ lễ thì sẽ được điều chỉnh lên ngày giao dịch liền trước.	
15	<b>Ngày thanh toán cuối cùng</b>	Ngày làm việc liền sau ngày giao dịch cuối cùng.	
16	<b>Phương thức thanh toán</b>	Thanh toán bằng tiền	
17	<b>Giá thanh toán hàng ngày</b>	Giá hợp đồng phái sinh do HNX xác định để tính toán giá trị lãi/lỗ phát sinh cuối ngày của từng hợp đồng.	
18	<b>Giá thanh toán cuối cùng</b>	Giá đóng cửa của chỉ số VN30 tại ngày giao dịch cuối cùng của HĐTL.	
19	<b>Giá tham chiếu</b>	Giá thanh toán cuối ngày của hợp đồng tương lai trong ngày giao dịch liền trước.	
20	<b>Mở tài khoản</b>	Nhà đầu tư cần có 2 tài khoản để tham gia giao dịch phái sinh: 1 tài khoản giao dịch tại các CTCK là thành viên giao dịch CKPS và 1 tài khoản ký quỹ tại các CTCK là thành viên bù trừ CKPS.	
21	<b>Giới hạn vị thế nắm giữ tối đa trên 1 TK</b>	<b>NĐT CK chuyên nghiệp</b>	20.000 hợp đồng
		<b>NĐT tổ chức</b>	10.000 hợp đồng
		<b>NĐT cá nhân</b>	5.000 hợp đồng
22	<b>Mức ký quỹ ban đầu</b>	Tài sản nhà đầu tư phải đặt cọc với công ty môi giới đối với mỗi hợp đồng trước khi giao dịch. VSD quy định tỷ lệ ký quỹ ban đầu là 10% quy mô hợp đồng nhưng để phòng ngừa rủi ro, các CTCK thường yêu cầu mức ký quỹ cao hơn.	
23	<b>Mức ký quỹ duy trì</b>	Tài sản ký quỹ tối thiểu trong tài khoản đối với mỗi vị thế mở mà nhà đầu tư đang nắm giữ, thường ít hơn so với mức ký quỹ ban đầu.	
24	<b>Ký quỹ bổ sung</b>	Nộp tài sản bổ sung để số dư tài khoản ký quỹ không thấp hơn mức ký quỹ duy trì hoặc chấp nhận đóng bớt vị thế trên tài khoản của nhà đầu tư để đảm bảo tiếp tục giao dịch.	
25	<b>Tỷ lệ sử dụng tài sản ký quỹ</b>	Tỷ lệ tài sản ký quỹ đã được dùng trong các giao dịch phái sinh của nhà đầu tư tính trên giá trị tài sản ký quỹ thực có.	
26	<b>Ngưỡng cảnh báo vi phạm tỷ lệ ký quỹ</b>	<b>Mức độ 1</b>	Tỷ lệ sử dụng tài sản ký quỹ đạt ngưỡng 80%
		<b>Mức độ 2</b>	Tỷ lệ sử dụng tài sản ký quỹ đạt ngưỡng 90%
		<b>Mức độ 3</b>	Tỷ lệ sử dụng tài sản ký quỹ đạt ngưỡng 100%
27	<b>Thoát khỏi hợp đồng đang tham gia</b>	Nhà đầu tư nắm giữ vị thế hợp đồng cho đến thời điểm đáo hạn hoặc thoát khỏi vị thế trước thời điểm đáo hạn bằng cách đặt một/nhiều lệnh tại vị thế đối nghịch với vị thế trước đó.	

## TUYÊN BỐ MIỄN TRÁCH NHIỆM

Bản quyền năm 2017 thuộc về Công ty CP Chứng khoán MB (MBS). Những thông tin sử dụng trong báo cáo được thu thập từ những nguồn đáng tin cậy và MBS không chịu trách nhiệm về tính chính xác của chúng. Quan điểm thể hiện trong báo cáo này là của (các) tác giả và không nhất thiết liên hệ với quan điểm chính thức của MBS. Không một thông tin cũng như ý kiến nào được viết ra nhằm mục đích quảng cáo hay khuyến nghị mua/bán bất kỳ chứng khoán nào. Báo cáo này không được phép sao chép, tái bản bởi bất kỳ cá nhân hoặc tổ chức nào khi chưa được phép của MBS.

## MBS HỘI SỞ

Tòa nhà MB, số 3 Liễu Giai, Ba Đình, Hà Nội

Tel: +84 24 3726 2600 - Fax: +84 24 3726 2601

Website: [www.mbs.com.vn](http://www.mbs.com.vn)

Hotline: **1900 9088**

## MBS RESEARCH | BỘ PHẬN CHIẾN LƯỢC THỊ TRƯỜNG

Trần Hoàng Sơn	Trưởng bộ phận/Kiểm soát	<a href="mailto:son.tranhoang@mbs.com.vn">son.tranhoang@mbs.com.vn</a>
Nguyễn Việt Đức	Chuyên gia Nghiên cứu cao cấp	<a href="mailto:duc.nguyenviet@mbs.com.vn">duc.nguyenviet@mbs.com.vn</a>
Đỗ Bảo Ngọc	Chuyên gia Nghiên cứu cao cấp	<a href="mailto:ngoc1.dobao@mbs.com.vn">ngoc1.dobao@mbs.com.vn</a>
Phạm Văn Quỳnh	Chuyên viên Nghiên cứu	<a href="mailto:quynh.phamvan@mbs.com.vn">quynh.phamvan@mbs.com.vn</a>
Nguyễn Hòa Hợp	Chuyên viên Nghiên cứu	<a href="mailto:hop.nguyenhoa@mbs.com.vn">hop.nguyenhoa@mbs.com.vn</a>
Nguyễn Thị Hải Hà	Chuyên viên Nghiên cứu	<a href="mailto:ha.nguyenthai@mbs.com.vn">ha.nguyenthai@mbs.com.vn</a>