

HĐTL VN30 – ĐIỀU CHỈNH LÀ CƠ HỘI MỞ VỊ THỂ LONG

MBS Research | BẢN TIN PHÁI SINH | 23/07/2018



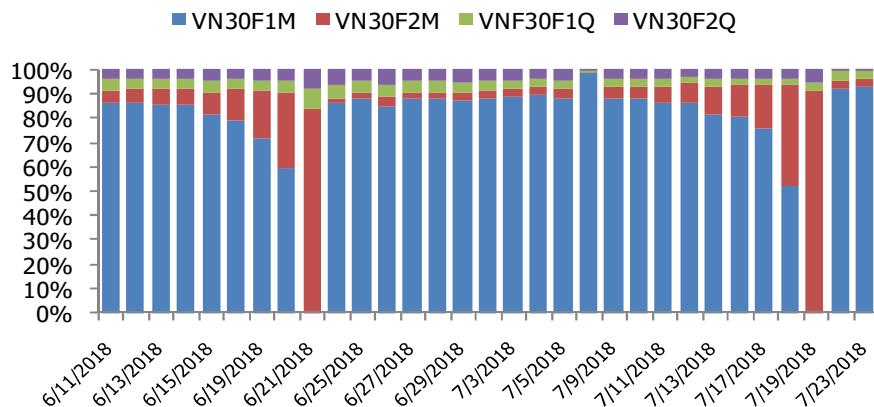
BIỂU ĐỒ VN30 TRONG NGÀY



THÔNG TIN MÃ HỢP ĐỒNG TƯƠNG LAI

MÃ	Ngày đáo hạn	Số ngày	Đóng cửa	+/- FV
VN30F1808	16/08/2018	24	925	9.89
VN30F1809	20/09/2018	59	928	12.12
VN30F1812	20/12/2018	150	929.9	23.98
VN30F1903	21/03/2019	241	930.2	37.64

TỶ TRỌNG VỊ THỂ MỞ GIỮA CÁC KỲ HẠN



DIỄN BIẾN THỊ TRƯỜNG

- Phiên giao dịch đầu tuần diễn ra không quá tích cực. Mặc dù phần lớn thời gian giao dịch, VN-Index tăng hơn 12 điểm nhưng áp lực chốt lời mạnh cuối phiên đã khiến chỉ số này mất đi gần hết thành quả đạt được. Đóng cửa phiên giao dịch, chỉ số Vn-Index tăng 3,35 điểm (+0,36%) lên 936,74 điểm; trong khi HNX-Index giảm 1,22% xuống 106,3 điểm. Phiên hôm nay, những cổ phiếu đã tăng mạnh trong thời gian qua và đặc biệt là nhóm ngân hàng phải chịu áp lực chốt lời rất mạnh. Thanh khoản thị trường có phần sụt giảm so với phiên trước, tổng khối lượng giao dịch đạt 253 triệu cổ phiếu, tương ứng tổng giá trị giao dịch đạt hơn 5.300 tỷ đồng, trong đó, giao dịch thỏa thuận chiếm hơn 1.000 tỷ đồng. Điểm sáng đáng chú ý hôm nay là giao dịch khối ngoại khi họ đã trở lại mua ròng gần 90 tỷ đồng trên toàn thị trường sau chuỗi ngày bán ròng liên tiếp.
- Thị trường cơ sở bất ngờ điều chỉnh trong phiên chiều sau thông tin tỷ giá VND/USD tại các ngân hàng Việt Nam đồng loạt tăng mạnh với mức tăng 170-200 đồng, thì việc thực hiện các vị thế Short mang lại nhiều cơ hội cho nhà đầu tư. Hiện tại, basis của VN30F1808 ở mức -6,31 điểm, điều này cho thấy nhà đầu tư đang kỳ vọng thị trường sẽ tiếp tục điều chỉnh trong phiên tới. Do đó, chúng tôi cho rằng chiến lược giao dịch trading intraday để tìm kiếm lợi nhuận vẫn được ưu tiên (nhà đầu tư xem xét mở vị thế Long tại các ngưỡng hỗ trợ và mở vị thế Short tại các ngưỡng kháng cự mạnh).
- Về mặt kỹ thuật, VN30-Index thu hẹp đà tăng trong phiên chiều, tuy nhiên khối lượng gia tăng vượt bình quân 20 phiên chứng tỏ dòng tiền đang nhập cuộc tích cực. Ngưỡng hỗ trợ tốt trong những phiên tới S1:927 điểm, S2:920 điểm và S3:914 điểm, trong khi các ngưỡng kháng cự R1:933 điểm, R2:936 điểm và R3:942 điểm.

CHIẾN LƯỢC ĐẦU TƯ

Chiến lược giao dịch trong ngày

Nắm giữ các vị thế Short, chốt lời trong vùng kỳ vọng 920-925 điểm, Stoploss nếu VN30 vượt 936 điểm. Vị thế Long mở ra khi VN30 kiểm nghiệm thành công các ngưỡng hỗ trợ 920 điểm, chốt lời vùng kỳ vọng 930-935 điểm, Stoploss nếu VN30 thủng 914 điểm.

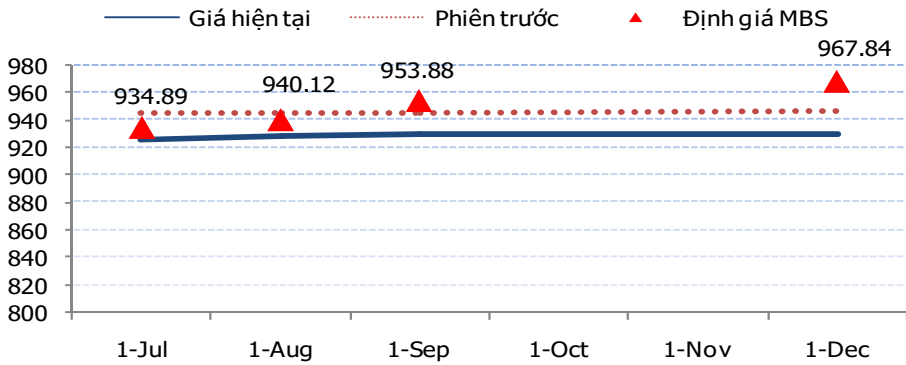
Chiến lược giao dịch ngắn hạn

Chiến lược Long mở ra nếu VN30 kiểm nghiệm thành công ngưỡng hỗ trợ mạnh 900-910 điểm, chốt lời trong vùng kỳ vọng 950-960 điểm, Stoploss nếu VN30 thủng 900 điểm.

Chiến lược giao dịch Spread

Kiên nhẫn chờ đợi thị trường xuất hiện những tín hiệu mua bán spread rõ ràng hơn.

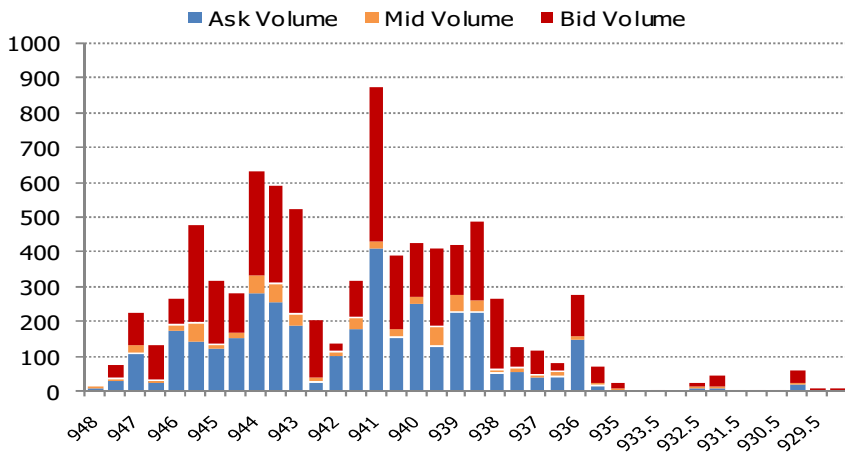
ĐƯỜNG CONG GIÁ HẾT L CÁC KỲ HẠN



DIỄN BIẾN CHỈ SỐ HẾT L CÁC KỲ HẠN

Hợp đồng	Chỉ số	%+/- Chỉ số	KLGD	%+/- KLGD	Vị thế mở cuối ngày	%+/- OI
VN30F1808	925	-2.12	102,432	1.69	15465	3.57
VN30F1809	928	-1.81	686	27.75	489	-5.60
VN30F1812	929.9	-1.65	208	54.07	615	-14.35
VN30F1903	930.2	-1.67	51	20.31	49	48.48
Tổng			103,377	1.88	16,618	2.57

DIỄN BIẾN THANH KHOẢN THEO TỪNG MỨC GIÁ VN30F1808



NHẬN ĐỊNH DIỄN BIẾN GIAO DỊCH HẾT L

- Áp lực bán dâng cao trên thị trường cơ sở trong phiên chiều nay khiến các hợp đồng tương lai quay đầu giảm sâu từ 15,6-20 điểm. Hợp đồng tháng 8 đóng cửa giảm 2,12% tương đương 20 điểm về mức 925 điểm thấp nhất trong ngày, basis đạt -6,31 điểm. Mã hợp đồng VN30F1809 giảm 1,81% so với phiên trước đạt 928 điểm, hiện đang thấp hơn chỉ số cơ sở 3,31 điểm. Hai mã hợp đồng VN30F1812 và VN30F1903 lần lượt giảm 1,65% và 1,67% lùi về mức 929,9 và 930,2 điểm. Theo đó mức basis của hai hợp đồng này đạt -1,41 và -1,11 điểm.
- Tổng thanh khoản phiên hôm nay tăng nhẹ 1,69% đạt 103.377 hợp đồng, giá trị giao dịch danh nghĩa đạt hơn 9.719,18 tỷ đồng, tăng 2,59%. Trong đó hợp đồng VN30F1808 có KLGD chiếm hơn 99% KLGD toàn thị trường với 102.432 hợp đồng được khớp lệnh trong phiên.
- Giá lý thuyết (FV) MBS tính toán tham khảo cho phiên giao dịch tới cho hợp đồng VN30F1808 là 967,84 điểm (cao hơn 42,84 điểm so với giá thị trường). Tương tự, giá lý thuyết tham khảo cho hợp đồng VN30F1809 là 934,89 điểm (+6,89 điểm), VN30F1812 là 940,12 điểm (+10,22 điểm) và VN30F1903 là 953,88 điểm (+23,68 điểm).

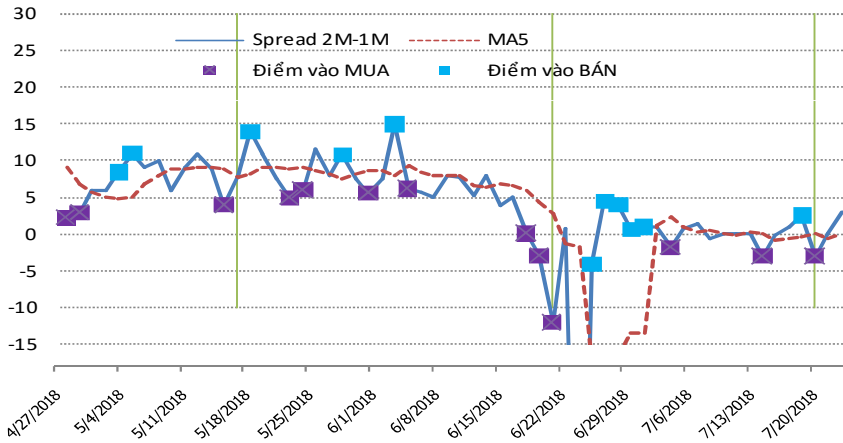
ĐỒ THỊ KỸ THUẬT VN30F1M



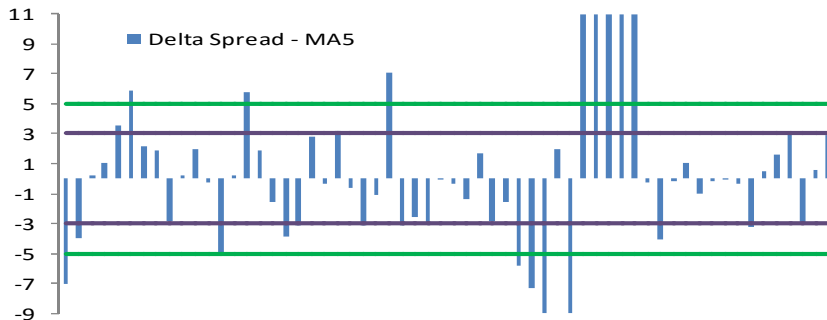
DIỄN BIẾN SPREAD HỢP ĐỒNG TƯƠNG LAI

Spread HĐTL	Giá hiện tại	Giá phiên trước	Tăng/giảm	MA5	Delta Spread-MA5
VN30F1809 - VN30F1808	3	0.1	2.9	0.1	2.9
VN30F1812 - VN30F1808	4.9	0.5	4.4	0.72	4.18
VN30F1812 - VN30F1809	1.9	0.4	1.5	0.62	1.28
VN30F1903 - VN30F1808	5.2	1	4.2	0.94	4.26
VN30F1903 - VN30F1809	2.2	0.9	1.3	0.84	1.36
VN30F1903 - VN30F1812	0.3	0.5	-0.2	0.22	0.08

DIỄN BIẾN SPREAD (VN30F2M - VN30F21M)



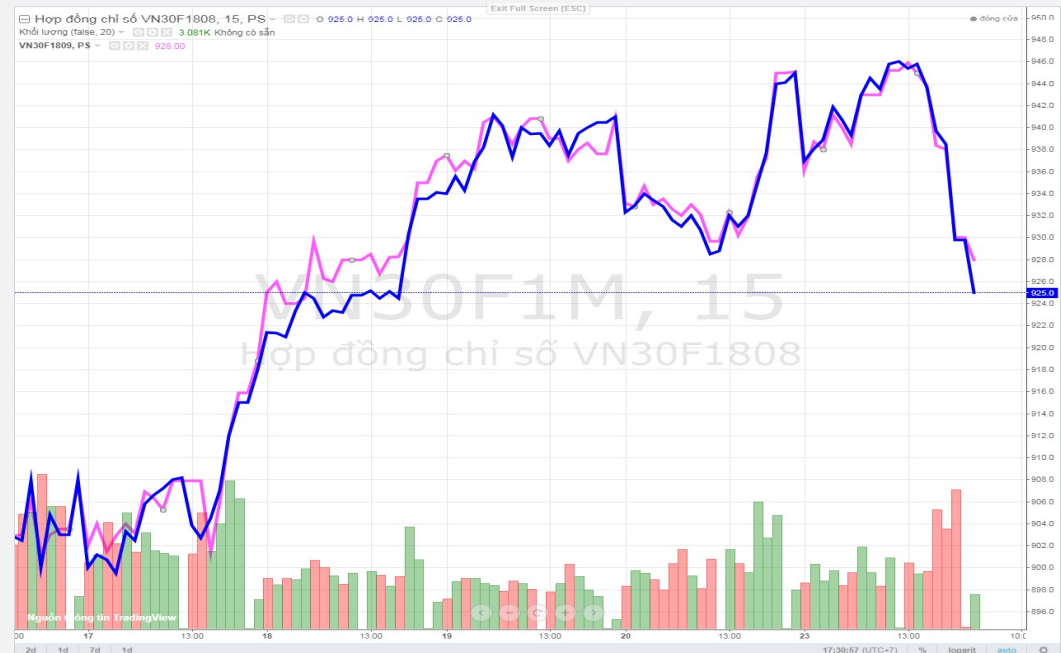
CHÊNH LỆCH SPREAD (VN30F2M-VN30F1M) VÀ MA5



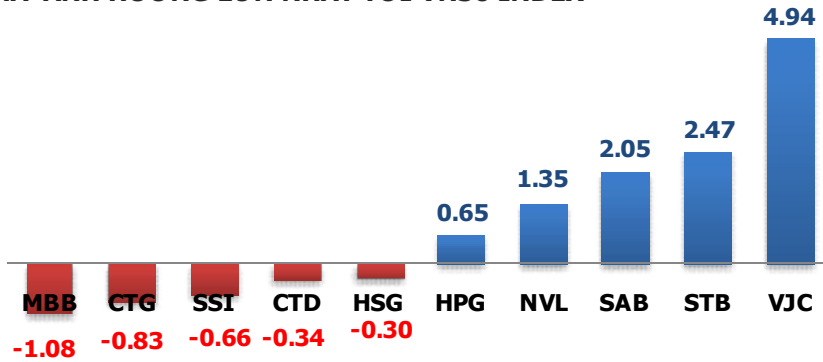
NHẬN ĐỊNH SPREAD HỢP ĐỒNG TƯƠNG LAI

- Đóng cửa phiên giao dịch ngày hôm nay, spread hai hợp đồng VN30F1809 và VN30F1808 nở rộng lên 3 điểm, trong khi đó, spread hai hợp đồng (VN30F1812-VN30F1809) và spread (VN30F1903 – VN30F1812) lần lượt đạt 1,9 điểm và 0,3 điểm. Mặc dù cuối phiên đường cong giá các hợp đồng đã hình thành xu hướng dốc lên nhưng trong phần lớn thời gian phiên giao dịch các hợp đồng có diễn biến tương đối đồng pha, nên hiện tại chưa thể khẳng định liệu đường xu hướng của đường cong giá có vững chắc hay không.
- Trong bối cảnh mức chênh lệch giá các hợp đồng gần như đi ngang mà không hình thành xu hướng, nhà đầu tư có thể chú ý theo dõi diễn biến các hợp đồng và tận dụng những biến động trong phiên để linh hoạt xây dựng chiến lược giao dịch spread hợp lý. Đối với những nhà đầu tư không có thời gian theo dõi diễn biến giá các HĐTL thì trong thời điểm này, nên kiên nhẫn chờ đợi thị trường xuất hiện những tín hiệu mua bán spread rõ ràng hơn.

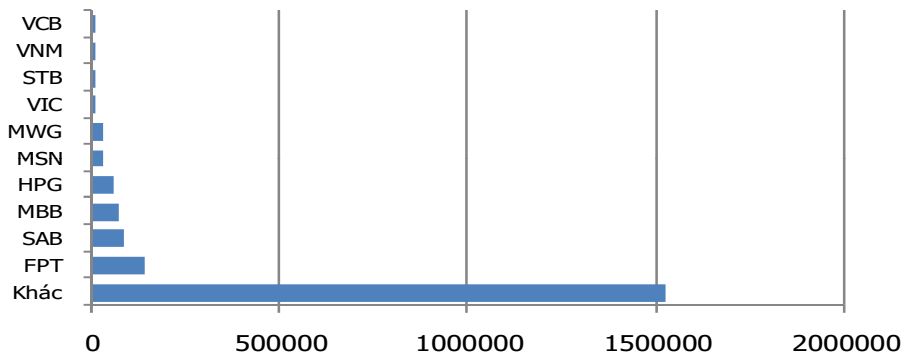
DIỄN BIẾN GIÁ HỢP ĐỒNG VN30F1M VÀ VN30F2M



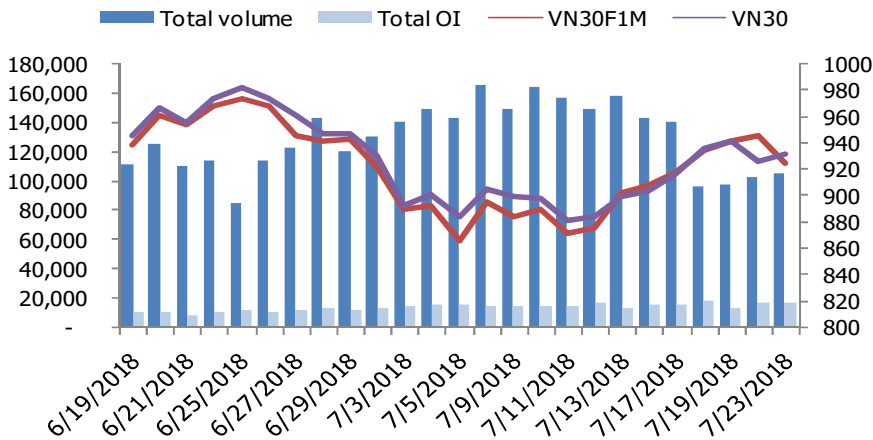
MÃ ẢNH HƯỞNG LỚN NHẤT TỚI VN30 INDEX



TOP 10 CỔ PHIẾU VỐN HÓA TRONG VN30



DIỄN BIẾN THANH KHOẢN HẾT L



NHẬN ĐỊNH CHỈ SỐ VN30

- Những lo ngại về chiến tranh tiền tệ có khả năng diễn ra đã khiến thị trường tài chính châu Á như Nikkei 225, Kopsi... "đỏ lửa" trong buổi sáng nay và điều này phần nào tác động tới thị trường Việt Nam trong những phút mở cửa. Tuy vậy, sau ít phút đầu phiên giảm nhẹ, thị trường Việt Nam đã hồi phục khá tốt với dòng tiền luôn sẵn sàng mua vào khi điều chỉnh. Nhóm cổ phiếu ngân hàng như thường lệ là động lực dẫn dắt thị trường bứt phá với các mã tăng giá như MBB, VCB, STB,... Thị trường về cuối phiên sáng diễn ra theo chiều hướng khá tích cực. Hàng loạt cổ phiếu vốn hóa lớn trên thị trường như BVH, GAS, PLX, NVL, ROS, SAB, VJC, VIC, VCB... đều tăng giá rất mạnh. Tuy nhiên, diễn biến trong phiên khiến nhiều nhà đầu tư bất ngờ. Những cổ phiếu đã tăng mạnh trong thời gian qua và đặc biệt là nhóm ngân hàng phải chịu áp lực chốt lời rất mạnh. Cụ thể, các mã như CTG, MBB, VCB và VPB đều chìm trong sắc đỏ. Mặc dù nhiều cổ phiếu vốn hóa lớn chịu áp lực chốt lời mạnh nhưng VN30-Index vẫn kết thúc phiên giao dịch trong sắc xanh nhờ vào lực đẩy đến từ các mã trụ cột như SAB, VJC, ROS, BVH, GAS, PLX...
- Chốt phiên, chỉ số VN30 tăng 4,81 điểm (+0,52%) lên 931,31 điểm. Khối lượng giao dịch của nhóm VN30 đạt 64,55 triệu cổ phiếu tương ứng giá trị 2.188 tỷ đồng.
- Nhà đầu tư nước ngoài mua ròng 73,12 tỷ đồng trên HSX. Trong đó, họ mua ròng các mã như HPG (+32,34 tỷ), VCB (+28,03 tỷ), DXG (+25,31 tỷ), GAS (+16,53 tỷ),... Ở chiều ngược lại, họ bán ròng các mã như VIC (-21,14 tỷ), VHM (-5,65 tỷ), TCM (-3,02 tỷ), DHG (-2,66 tỷ),...

ĐỒ THỊ KỸ THUẬT VN30



DIỄN BIẾN CHỈ SỐ CHỨNG KHOÁN THẾ GIỚI

Chỉ số	Điểm số	Tăng giảm (%)	P/E	YTD
VN-index	936.74	0.36	17.26	- 4.83
Dow Jones	25,044.29	- 0.06	18.34	1.37
S&P 500	2,806.98	0.18	21.07	4.80
Nikkei 225	22,396.99	- 1.33	17.03	- 1.62
Shanghai	2,859.54	1.07	13.91	- 13.54
DAX	12,548.57	- 0.10	13.95	- 2.92
Vàng	1,231.90	- 0.20	-	- 5.62
Dầu WTI	67.76	- 0.19	-	13.52

LỊCH THÔNG TIN KINH TẾ VIỆT NAM VÀ THẾ GIỚI

	Kỳ trước	Dự báo	Thực tế
Thứ Ba – 24/07/2018			
[EU] PMI Dịch vụ Pháp T.7 (sơ bộ)			
[EU] PMI Sản xuất Đức T.7 (sơ bộ)			
Thứ Tư – 25/07/2018			
[US] Dự trữ dầu thô tuần			
Thứ Năm – 26/07/2018			
[EU] Họp báo ECB			
[US] Tăng trưởng đơn hàng T.6			

NHẬN ĐỊNH THỊ TRƯỜNG CHỨNG KHOÁN THẾ GIỚI

- Hầu hết các chỉ số chứng khoán Mỹ đóng cửa trong sắc xanh nhờ sự dẫn dắt của dòng cổ phiếu ngân hàng trong một phiên giao dịch lẽ ra là mờ nhạt khi các nhà đầu tư xem xét cảnh báo từ các nhà lãnh đạo tài chính thế giới về tác động của chủ nghĩa bảo hộ đối với tăng trưởng. Chỉ số S&P500 bắt đầu tuần mới với mức tăng 0,2%, khi cổ phiếu tài chính dẫn đầu các mã tăng trong bối cảnh khối lượng giao dịch thấp hơn mức trung bình hàng ngày. Dầu thô WTI có diễn biến lên xuống do những lời cảnh báo của tổng thống Trump với đối tác Iran khiến giá dầu giảm nhưng lại được bù đắp bởi sự mạnh lên của đồng đô la. Trái phiếu kho bạc Mỹ trượt giá.
- Tại châu Âu, chỉ số Stoxx Europe 600 đóng cửa giảm điểm sau khi những thay đổi đột ngột trong đội ngũ lãnh đạo của Fiat Chrysler đã khiến cổ phiếu các công ty sản xuất ô tô sụt giảm. Ở châu Á, trái phiếu chính phủ 10 năm của Nhật Bản giảm mạnh, khiến lợi suất trái phiếu nước này tăng mạnh nhất trong gần hai năm qua. Nhân dân tệ tiếp tục mất giá trong khi cổ phiếu các thị trường mới nổi thay đổi không đáng kể.
- Hiện tại, dầu WTI đang được giao dịch quanh mức 67,7 USD/thùng. Giá vàng giảm nhẹ, hiện neo ở mức 1.232 USD/ounce.

NHẬN ĐỊNH CỔ PHIẾU BIẾN ĐỘNG MẠNH TRONG RỔ VN30

- Sau phiên giảm sâu bất ngờ cuối tuần trước, SAB đóng cửa 10.500 đồng lên 210.500 đồng/cp và là cổ phiếu đóng góp nhiều nhất vào trạng thái tăng điểm của chỉ số VN30. Tuy nhiên, đường giá vẫn nằm dưới các đường MA ngắn hạn và các chỉ báo kỹ thuật đều cho tín hiệu bán, điều này cho thấy khả năng rung lắc sẽ tiếp tục diễn ra trong những phiên tới. Ngưỡng hỗ trợ đối với cổ phiếu 190.000-200.000 đồng và ngưỡng kháng cự 220.000-225.000 đồng.



DANH MỤC CỔ PHIẾU TRONG VN30

Cổ phiếu	Ngành	Tỷ trọng (%)	Giá	+/- %	H-L	GTGD	Điểm tác động	P/E	P/B
VIC	Real Estate Investment & Services	11.89	104,000	0.39	3.10%	131.54	0.43	68.88	9.38
VNM	Food Producers	10.48	170,000	0.29	2.14%	116.49	0.29	27.27	9.56
HPG	General Industrials	10.17	36,950	0.68	2.73%	207.89	0.65	9.30	2.29
VJC	Travel & Leisure	8.19	140,000	6.87	2.94%	114.19	4.94	14.79	7.16
MSN	Financial Services	7.20	79,100	0.00	3.31%	92.69	0.00	22.94	5.58
MBB	Banks	5.87	22,850	-1.93	3.94%	139.26	-1.08	11.82	1.68
MWG	Technology Hardware & Equipment	5.17	113,900	0.35	3.19%	87.74	0.17	14.48	5.06
VCB	Banks	4.40	56,600	-0.35	3.36%	151.04	-0.15	19.60	3.64
SAB	Beverages	4.38	210,500	5.25	3.44%	25.45	2.05	29.13	9.32
FPT	Fixed Line Telecommunications	4.18	42,000	0.96	2.03%	47.00	0.37	8.46	2.15
STB	Banks	4.12	11,750	6.82	4.44%	165.04	2.47	15.49	0.90
NVL	Real Estate Investment & Services	3.95	57,500	3.79	4.93%	36.39	1.35	22.69	3.74
SSI	Financial Services	1.98	28,150	-3.43	3.73%	128.02	-0.66	10.82	1.58
CTG	Banks	1.90	23,600	-4.45	5.93%	113.57	-0.83	11.22	1.33
GAS	Oil & Gas Producers	1.75	84,600	2.30	3.11%	56.87	0.37	16.43	3.68
PLX	Oil & Gas Producers	1.43	57,200	1.96	4.64%	36.17	0.26	19.59	3.11
CTD	Construction & Materials	1.37	147,100	-2.58	2.72%	11.00	-0.34	7.26	1.50
ROS	Construction & Materials	1.32	43,100	4.87	4.73%	42.94	0.58	31.22	4.29
REE	Industrial Engineering	1.25	34,000	3.98	5.65%	27.47	0.45	7.38	1.33
BVH	Nonlife Insurance	1.12	73,700	3.80	2.74%	8.53	0.38	31.09	3.53
SBT	Food Producers	1.10	15,200	3.40	2.36%	32.91	0.34	14.48	1.18
CII	Construction & Materials	1.03	27,650	-0.18	1.82%	19.96	-0.02	22.89	1.38
DHG	Pharmaceuticals & Biotechnology	0.99	100,000	-0.20	1.92%	17.46	-0.02	23.02	4.69
BID	Banks	0.92	24,800	-2.36	5.65%	80.58	-0.21	12.21	1.77
KDC	Food Producers	0.88	33,100	0.30	1.37%	3.62	0.03	22.07	1.07
GMD	Industrial Transportation	0.84	24,550	0.20	2.45%	9.22	0.02	4.24	1.24
DPM	Chemicals	0.60	17,800	2.30	2.88%	9.52	0.13	12.48	0.87
HSG	Industrial Metals & Mining	0.55	11,000	-5.58	6.36%	37.10	-0.30	4.68	0.77
NT2	Electricity	0.50	26,950	3.65	3.65%	2.77	0.17	10.19	1.49
BMP	Construction & Materials	0.49	55,300	0.00	2.71%	6.72	0.00	10.03	1.79

Giao dịch Spread Hợp đồng tương lai

THÔNG TIN CƠ BẢN VỀ GIAO DỊCH SPREAD HỢP ĐỒNG TƯƠNG LAI

- **Spread HĐTL:** là chênh lệch giá giữa hai HĐTL tương lai khác nhau khi thực hiện **đồng thời** MUA một (hay nhiều) hợp đồng tương lai này **và** BÁN một (hay nhiều) hợp đồng tương lai khác.
- **Phân loại Spread HĐTL:**
 - ☐ Intramarket Spread (hay Calendar Spread) là Spread giữa hai hợp đồng có cùng tài sản cơ sở nhưng có tháng đáo hạn khác nhau.
 - ☐ Intermarket Spread là Spread giữa hai hợp đồng có cùng tháng đáo hạn nhưng có tài sản cơ sở khác nhau.
 - ☐ Interexchange Spread là Spread giữa hai hợp đồng trên hai sàn giao dịch khác nhau.
- **Ví dụ về giao dịch Spread HĐTL:**
 Mua Spread hợp đồng F2M – F1M (Mua VN30F2M và Bán VN30F1M) khi mức chênh lệch giá giữa 2 hợp đồng thấp. Khi mức chênh lệch giá giữa hai hợp đồng cao lên, thì thực hiện chốt lời (đóng vị thế) bằng cách bán spread F2M - F1M (Mua VN30F1M và Bán VN30F2M).
- **Lợi thế của giao dịch Spread HĐTL:**
 - ✓ Giao dịch spread có rủi ro thấp hơn so với giao dịch trực tiếp HĐTL vì khi thực hiện đồng thời mua và bán hai hợp đồng, lỗ ở một hợp đồng sẽ một phần được bù đắp bởi lãi hợp đồng còn lại;
 - ✓ Biến động của Spread thường nhỏ hơn so với biến động giá của HĐTL;
 - ✓ Spread có tính chu kỳ và có thể xuất hiện xu hướng ngay cả khi giá các HĐTL đi ngang.
 - ✓ Giao dịch Spread không yêu cầu phải theo dõi biến động của thị trường trong suốt phiên giao dịch (không cần sử dụng dữ liệu real-time).
 - ✓ Có thể tạo ra nhiều vị thế bằng cách kết hợp các cặp hợp đồng khác nhau
- **Rủi ro của giao dịch Spread HĐTL:**
 - Thanh khoản kém
 - Chi phí giao dịch cao do phải đồng thời mua và bán 2 hợp đồng để tạo một vị thế
 - Không sử dụng được lệnh điều kiện stoploss.
- **Nhà đầu tư nên xây dựng chiến lược giao dịch (xác định điểm vào – điểm ra) và điều kiện cắt lỗ rõ ràng trước khi tiến hành giao dịch Spread HĐTL.**

CHIẾN LƯỢC GIAO DỊCH MẪU VỚI SPREAD (VN30F2M – VN30F1M)

- Spread (VN30F2M – VN30F1M) được xây dựng bằng cách đồng thời mua và bán hai hợp đồng VN30F1M và VN30F2M với mặc định:
 - MUA/LONG Spread = Mua VN30F2M và Bán VN30F1M
 - BÁN/SHORT Spread = Bán VN30F2M và Mua VN30F1M
- Theo dõi diễn biến Spread và MA5 của Spread với **Ngưỡng tín hiệu = 3 điểm** để xác định tín hiệu mở vị thế (điểm vào của giao dịch)
 - Nếu **(Spread – MA5) < -3 điểm** ----- Mở vị thế bằng việc MUA Spread
 - Nếu **(Spread – MA5) > 3 điểm** ----- Mở vị thế bằng việc BÁN Spread
- Nếu Spread trở về gần hoặc vượt mức MA5 tại thời điểm mở vị thế (MA5 tại điểm vào), nhà đầu tư sẽ thực hiện đóng vị thế để chốt lời (điểm ra của giao dịch).
- **Khoảng thời gian tối đa cho một giao dịch là 5 ngày:** Sau khi mở vị thế, nếu tới ngày thứ 5, chiến lược không sinh lời sẽ thực hiện đóng vị thế.

BẢNG THỐNG KÊ LỊCH SỬ LÃI/ LỖ LÝ THUYẾT THEO CHIẾN LƯỢC MẪU

Tổng số lượt giao dịch (vào và ra) – Từ 10/2017 đến 05/2018	69
Tổng số giao dịch MUA/LONG spread	35
☐Số giao dịch lãi	30
☐Số giao dịch lỗ	5
☐Tỷ lệ lãi (%)	85,7%
Tổng số giao dịch BÁN/SHORT spread	34
☐Số giao dịch lãi	28
☐Số giao dịch lỗ	6
☐Tỷ lệ lãi (%)	82,3%

- **Lưu ý:** Chiến lược giao dịch mẫu được sử dụng trong bản tin chỉ mang tính chất tham khảo, nhà đầu tư nên xây dựng chiến lược riêng dựa trên các chỉ số kỹ thuật và ngưỡng tín hiệu phù hợp với khẩu vị rủi ro của mình.

STT	THÔNG TIN CƠ BẢN HĐTL VN30	ĐẶC ĐIỂM SẢN PHẨM HĐTL VN30	
1	Mã hợp đồng	VN30F-yy-mm	
2	Tài sản cơ sở	Chỉ số cổ phiếu VN30	
3	Hệ số nhân hợp đồng	100.000 đồng	
4	Quy mô 01 hợp đồng	100.000 đồng * Điểm chỉ số VN30	
5	Tháng đáo hạn	- Tháng hiện tại - Tháng tiếp theo - Hai tháng cuối 2 quý gần nhất	
6	Phương thức giao dịch	- Giao dịch khớp lệnh - Giao dịch thỏa thuận	
7	Thời gian giao dịch	- AT0: 08h45 - 09h00 - ATC: 14h30 - 14h45	
	GD khớp lệnh định kỳ	- Sáng: 09h00 - 11h30 - Chiều: 13h00 - 14h30	
	GD khớp lệnh liên tục	- 08h45 - 14h45	
8	Các loại lệnh giao dịch	LO, MOK, MAK, MTL, AT0, ATC.	
9	Nguyên tắc khớp lệnh	Ưu tiên giá và thời gian.	
10	Khối lượng giao dịch tối thiểu/lệnh	01 hợp đồng	
11	Khối lượng giao dịch tối đa/lệnh	500 hợp đồng	
12	Đơn vị yết giá/ Bước giá	0,1 điểm chỉ số = 0,1 * 100.000 = 10.000 đồng	
13	Biên độ giao động	+/- 7%	
14	Ngày giao dịch cuối cùng	Thứ 5 của tuần thứ 3 của tháng đáo hạn. Nếu rơi vào ngày nghỉ lễ thì sẽ được điều chỉnh lên ngày giao dịch liền trước.	
15	Ngày thanh toán cuối cùng	Ngày làm việc liền sau ngày giao dịch cuối cùng.	
16	Phương thức thanh toán	Thanh toán bằng tiền	
17	Giá thanh toán hàng ngày	Giá hợp đồng phái sinh do HNX xác định để tính toán giá trị lãi/lỗ phát sinh cuối ngày của từng hợp đồng.	
18	Giá thanh toán cuối cùng	Giá đóng cửa của chỉ số VN30 tại ngày giao dịch cuối cùng của HĐTL.	
19	Giá tham chiếu	Giá thanh toán cuối ngày của hợp đồng tương lai trong ngày giao dịch liền trước.	
20	Mở tài khoản	Nhà đầu tư cần có 2 tài khoản để tham gia giao dịch phái sinh: 1 tài khoản giao dịch tại các CTCK là thành viên giao dịch CKPS và 1 tài khoản ký quỹ tại các CTCK là thành viên bù trừ CKPS.	
21	Giới hạn vị thế nắm giữ tối đa trên 1 TK	NĐT CK chuyên nghiệp	20.000 hợp đồng
		NĐT tổ chức	10.000 hợp đồng
		NĐT cá nhân	5.000 hợp đồng
22	Mức ký quỹ ban đầu	Tài sản nhà đầu tư phải đặt cọc với công ty môi giới đối với mỗi hợp đồng trước khi giao dịch. VSD quy định tỷ lệ ký quỹ ban đầu là 10% quy mô hợp đồng nhưng để phòng ngừa rủi ro, các CTCK thường yêu cầu mức ký quỹ cao hơn.	
23	Mức ký quỹ duy trì	Tài sản ký quỹ tối thiểu trong tài khoản đối với mỗi vị thế mở mà nhà đầu tư đang nắm giữ, thường ít hơn so với mức ký quỹ ban đầu.	
24	Ký quỹ bổ sung	Nộp tài sản bổ sung để số dư tài khoản ký quỹ không thấp hơn mức ký quỹ duy trì hoặc chấp nhận đóng bớt vị thế trên tài khoản của nhà đầu tư để đảm bảo tiếp tục giao dịch.	
25	Tỷ lệ sử dụng tài sản ký quỹ	Tỷ lệ tài sản ký quỹ đã được dùng trong các giao dịch phái sinh của nhà đầu tư tính trên giá trị tài sản ký quỹ thực có.	
26	Ngưỡng cảnh báo vi phạm tỷ lệ ký quỹ	Mức độ 1	Tỷ lệ sử dụng tài sản ký quỹ đạt ngưỡng 80%
		Mức độ 2	Tỷ lệ sử dụng tài sản ký quỹ đạt ngưỡng 90%
		Mức độ 3	Tỷ lệ sử dụng tài sản ký quỹ đạt ngưỡng 100%
27	Thoát khỏi hợp đồng đang tham gia	Nhà đầu tư nắm giữ vị thế hợp đồng cho đến thời điểm đáo hạn hoặc thoát khỏi vị thế trước thời điểm đáo hạn bằng cách đặt một/nhiều lệnh tại vị thế đối nghịch với vị thế trước đó.	

TUYÊN BỐ MIỄN TRÁCH NHIỆM

Bản quyền năm 2017 thuộc về Công ty CP Chứng khoán MB (MBS). Những thông tin sử dụng trong báo cáo được thu thập từ những nguồn đáng tin cậy và MBS không chịu trách nhiệm về tính chính xác của chúng. Quan điểm thể hiện trong báo cáo này là của (các) tác giả và không nhất thiết liên hệ với quan điểm chính thức của MBS. Không một thông tin cũng như ý kiến nào được viết ra nhằm mục đích quảng cáo hay khuyến nghị mua/bán bất kỳ chứng khoán nào. Báo cáo này không được phép sao chép, tái bản bởi bất kỳ cá nhân hoặc tổ chức nào khi chưa được phép của MBS.

MBS HỘI SỞ

Tòa nhà MB, số 3 Liễu Giai, Ba Đình, Hà Nội

Tel: +84 24 3726 2600 - Fax: +84 24 3726 2601

Website: www.mbs.com.vn

Hotline: **1900 9088**

MBS RESEARCH | BỘ PHẬN CHIẾN LƯỢC THỊ TRƯỜNG

Trần Hoàng Sơn	Trưởng bộ phận/Kiểm soát	son.tranhoang@mbs.com.vn
Phạm Văn Quỳnh	Chuyên viên Nghiên cứu	quynh.phamvan@mbs.com.vn
Nguyễn Hòa Hợp	Chuyên viên Nghiên cứu	hop.nguyenhoa@mbs.com.vn
Nguyễn Thị Hải Hà	Chuyên viên Nghiên cứu	ha.nguyenthai@mbs.com.vn