

# HĐTL VN30 – VNIndex vượt ngưỡng cản tâm lý 1.200 điểm

MBS Research | BÀN TIN PHÁI SINH | 09/04/2018



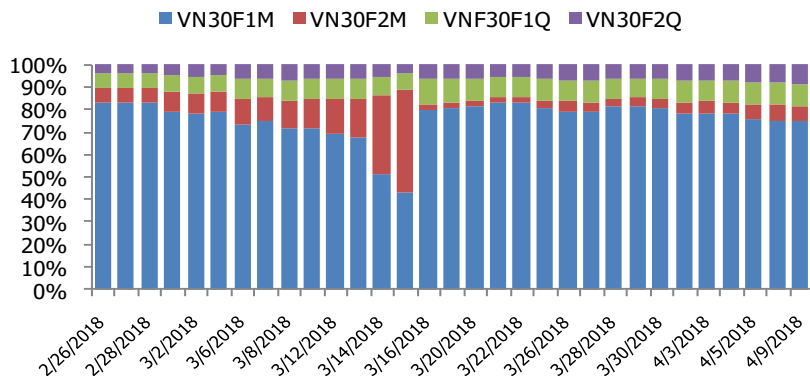
## BIỂU ĐỒ VN30 TRONG NGÀY



## THÔNG TIN MÃ HỢP ĐỒNG TƯƠNG LAI

MÃ	Ngày đáo hạn	Số ngày	Đóng cửa	+/- FV
<b>VN30F1804</b>	19/04/2018	10	1178.3	<b>0.96</b>
<b>VN30F1805</b>	17/05/2018	38	1185.1	<b>-1.42</b>
<b>VN30F1806</b>	21/06/2018	73	1190	<b>-0.77</b>
<b>VN30F1809</b>	20/09/2018	164	1203.5	<b>0.28</b>

## TỶ TRỌNG VỊ THỂ MỞ GIỮA CÁC KỲ HẠN



## DIỄN BIẾN THỊ TRƯỜNG

- VN-Index chính thức vượt mốc 1.200 điểm nhờ sự tăng trưởng ở nhóm tài chính – ngân hàng và bất động sản. Nhóm Ngân hàng trở thành tâm điểm của phiên hôm nay khi hút dòng tiền từ nhà đầu tư, điều này đi lên tạo hiệu ứng tích cực cho toàn thị trường, đầu tàu vẫn là các cổ phiếu đầu ngành như CTG, VCB, BID, MBB. Bất động sản, chứng khoán tiếp tục tạo sức nóng trong phiên khi duy trì đà tăng, VIC và SSI trở thành động lực chính cho toàn ngành tăng trưởng. VN-Index kết phiên giao dịch đạt 1.204,33 điểm, tăng 0,36%.
- Xu hướng giằng co chiếm ưu thế trên thị trường phái sinh trong phiên đầu tuần, điều này được thể hiện qua khối lượng khớp lệnh trên thị trường HĐTL giảm xuống mức rất thấp, chỉ đạt 11.135 hợp đồng (-20,10%), do trạng thái giằng co trong biên độ dao động hẹp của các hợp đồng. Dù thị trường cơ sở vượt thành công vùng đỉnh cũ nhưng dòng tiền lại phân hóa ở nhóm cổ phiếu Large Cap. Đây cũng là nguyên nhân chính khiến các HĐTL giằng co mạnh trong phần lớn thời gian giao dịch. Basic của hợp đồng VN30F1804 tiếp tục trong trạng thái thu hẹp.
- Về kỹ thuật, VN30-Index có phiên tăng điểm thứ 4 liên tiếp giúp chỉ số tiệm cận ngưỡng kháng cự 1.180 điểm. Sự cải thiện của thanh khoản trong những phiên gần đây là một tín hiệu tốt đối với xu thế tăng điểm của thị trường. Các chỉ báo kỹ thuật như MACD, ADX, đặc biệt là RSI vẫn nằm trong vùng quá mua cho thấy xu hướng thị trường khá mạnh. Vùng 1.180-1.200 điểm sẽ là kháng cự ngắn hạn, vùng 1.160-1.170 điểm sẽ là hỗ trợ ngắn hạn.

## CHIẾN LƯỢC ĐẦU TƯ

### Chiến lược giao dịch trong ngày

Vị thế Long có thể xem xét mở nếu VN30 trụ vững trên vùng 1.170 điểm, chốt lời trong vùng kỳ vọng 1.180-1.200 điểm. Stoploss nếu VN30 giảm xuống dưới 1.165.

Vị thế Short có thể mở trong trường hợp VN30 giảm và xuyên qua hỗ trợ 1.160 điểm. Chốt lời quanh vùng kỳ vọng 1.145 – 1.150. Stoploss nếu VN30 vận động trên 1.155

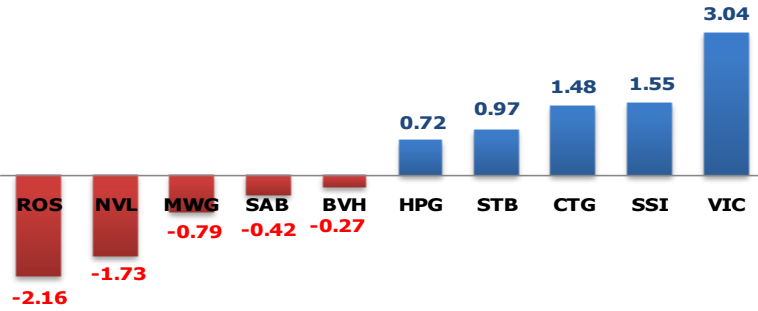
### Chiến lược giao dịch ngắn hạn

Chiến lược Long và nắm giữ khi chỉ số vẫn tiếp tục đà tăng trong ngắn hạn, xem xét chốt lời vị thế long và mở vị thế short nếu VN30 không vượt được kháng cự 1.180-1.190 điểm.

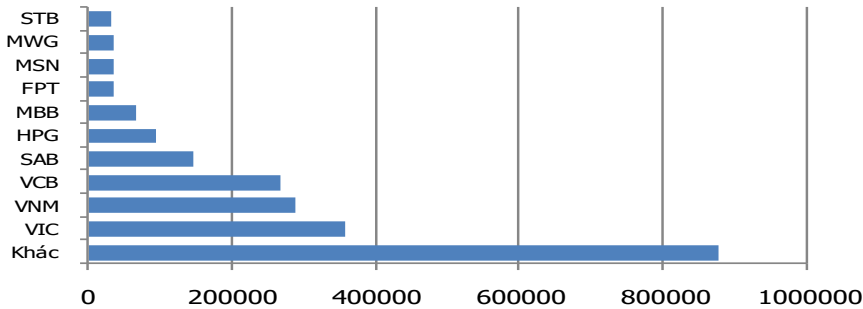
### Chiến lược giao dịch trung hạn

Kỳ vọng xu hướng vượt đỉnh có thể diễn ra, với mức kháng cự kỳ vọng VN30 là 1.200 điểm. Trong trường hợp hỗ trợ mạnh ngắn hạn 1.160-1.170 không bị vi phạm.

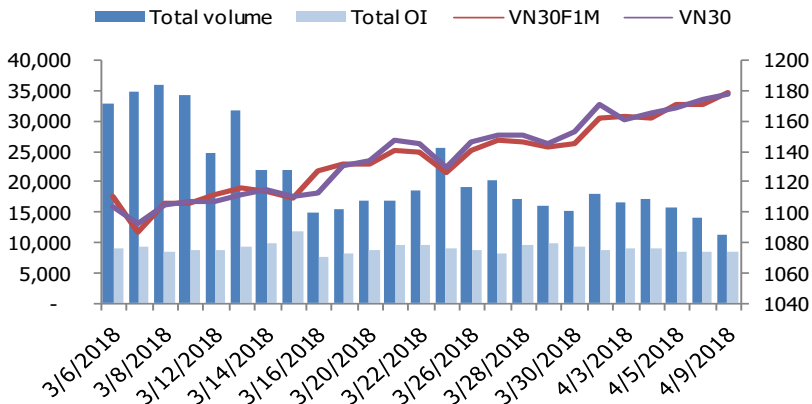
### MÃ ẢNH HƯỞNG LỚN NHẤT TỚI VN30 INDEX



### TOP 10 CỔ PHIẾU VỐN HÓA TRONG VN30



### DIỄN BIẾN THANH KHOẢN HẾT L



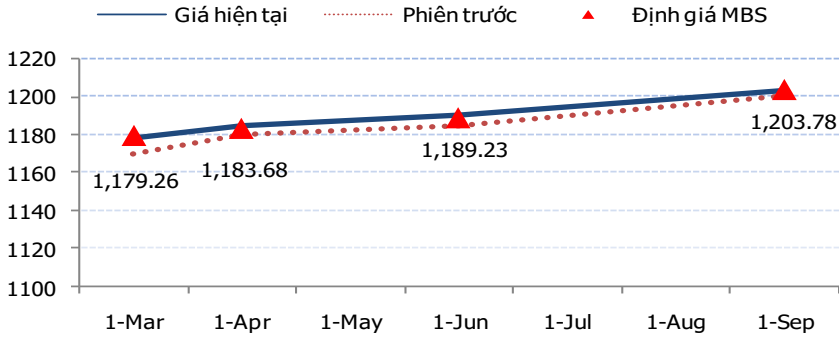
### NHẬN ĐỊNH CHỈ SỐ VN30

- Phiên giao dịch đầu tuần diễn ra khá sôi động khi các cổ phiếu chứng khoán như SSI, HCM,...các cổ phiếu ngân hàng như BID, CTG, MBB, VCB... tiếp tục bứt phá mạnh. Bên cạnh đó, đà tăng còn lan tỏa ra các cổ phiếu ngành bất động sản, xây dựng. Các Bluechips trụ cột như VIC, VRE, VJC, PLX, FPT...cũng đồng loạt tăng mạnh, giúp sắc xanh thị trường được củng cố vững chắc. Ở chiều ngược lại, sắc đỏ ở một số cổ phiếu bluechip như BVH, DHG, SAB, ROS,...khiến đà tăng của chỉ số VN-30 bị thu hẹp về cuối phiên.
- Chốt phiên, chỉ số VN30 tăng 3,31 điểm (+0,28%) lên 1.177,68 điểm. Số mã tăng giá chiếm ưu thế với 14 mã. Khối lượng giao dịch của nhóm VN30 đạt 79,98 triệu cổ phiếu tương ứng giá trị 3.992 tỷ đồng.
- Nhà đầu tư nước ngoài mua ròng với giá trị 288,43 tỷ đồng trên HSX. Trong đó, họ mua ròng các mã như HDB (+116,97 tỷ), SSI (+112,88 tỷ), VNM (+86 tỷ), HPG (+26,59 tỷ), STB (+25,87 tỷ), HSG (+23,57 tỷ),...Ở chiều ngược lại, họ bán ròng các mã như SBT (-73,92 tỷ), VJC (-55,56 tỷ), NVL (-21,85 tỷ), BID (-18,55 tỷ), MSN (-14,36 tỷ),...

### ĐỒ THỊ KỸ THUẬT VN30



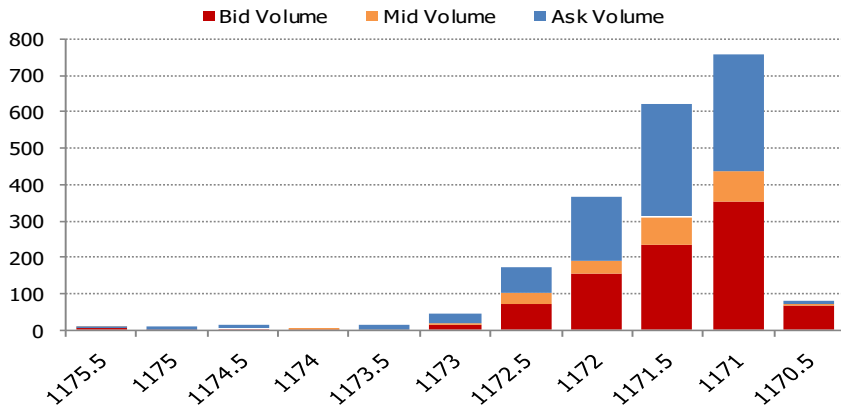
### ĐƯỜNG CONG GIÁ HỢTL CÁC KỲ HẠN



### DIỄN BIẾN CHỈ SỐ HỢTL CÁC KỲ HẠN

Hợp đồng	Chỉ số	%+/- Chỉ số	KLGD	%+/- KLGD	Vị thế mở cuối ngày	%+/- OI
VN30F180	1178.3	0.71	10,699	- 21.20	6208	-1.04
VN30F1805	1185.1	0.42	313	37.89	586	2.99
VN30F1806	1190	0.42	52	62.50	826	0.12
VN30F1809	1203.5	0.23	71	- 29.00	715	1.71
<b>Tổng</b>			<b>11,135</b>	<b>- 20.10</b>	<b>8,335</b>	<b>-0.42</b>

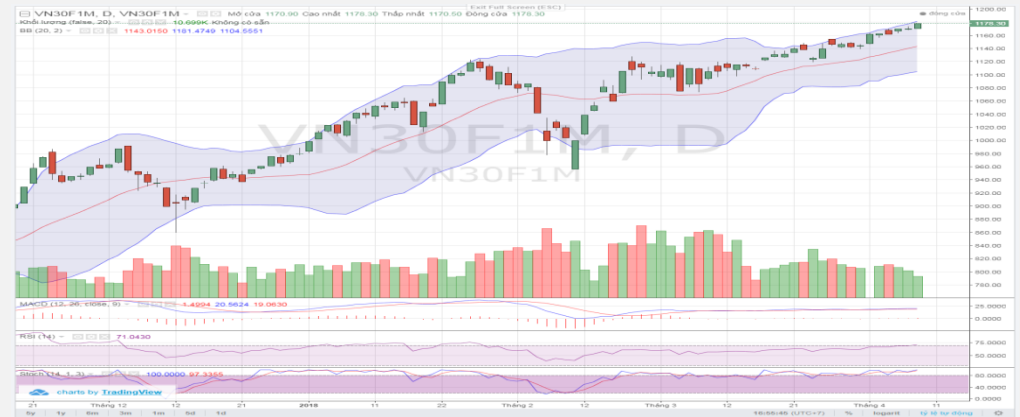
### DIỄN BIẾN THANH KHOẢN THEO TỪNG MỨC GIÁ VN30F1804



### NHẬN ĐỊNH DIỄN BIẾN GIAO DỊCH HỢTL

- Hôm nay là một ngày dịch không mấy dễ dàng đối với những nhà đầu tư giao dịch trong ngày trên thị trường HỢTL khi trong phần lớn phiên, các HỢTL chỉ dao động trong biên độ rất hẹp từ 2 đến 4 điểm. Chỉ sau 14h, lực mua trên thị trường bất ngờ kéo giá các hợp đồng tăng cao. Kết phiên, VN30F1804 tăng hơn 8 điểm, lên 1.178,3 điểm, hiện cao hơn chỉ số cơ sở 0,62 điểm. VN30F1805 và VN30F1806 cùng tăng 0,42%, lần lượt đạt 1.185,1 điểm và 1.190 điểm, basis của hai hợp đồng này lần lượt đạt -7,42 điểm và -12,32 điểm. VN30F1809 đóng cửa đạt 1.203,5 điểm, tăng 0,23% tương đương mức tăng của VN30 nên basis thay đổi không đáng kể, ở mức -25,82 điểm.
- Tổng thanh khoản trên thị trường HỢTL ngày hôm nay giảm xuống mức rất thấp, chỉ đạt 11.135 hợp đồng (-20,10%), do trạng thái giằng co trong biên độ dao động hẹp của các hợp đồng. KLGD hợp đồng VN30F1804 giảm 21,20% xuống mức 10.699 hợp đồng. KLGD hợp đồng VN30F1805 và VN30F1806 lần lượt đạt 313 hợp đồng (+37,89%) và 52 hợp đồng (+62,50%). KLGD hợp đồng VN30F1809 giảm 29% xuống 71 hợp đồng.
- Giá lý thuyết (FV) MBS tính toán tham khảo cho phiên giao dịch tới cho hợp đồng VN30F1804 là 1.179,26 điểm (cao hơn +0,96 điểm so với giá thị trường). Tương tự, giá lý thuyết tham khảo cho VN30F1805 là 1.183,68 điểm (-1,42 điểm), VN30F1806 là 1.189,23 điểm (-0,77 điểm), VN30F1809 là 1.203,78 điểm (+0,28 điểm).

### ĐỒ THỊ KỸ THUẬT VN30F1M



**DIỄN BIẾN CHỈ SỐ CHỨNG KHOÁN THẾ GIỚI**

Chỉ số	Điểm số	Tăng giảm (%)	P/E	YTD
VN-index	1,204.33	0.36	22.10	22.36
Dow Jones	23,979.10	0.19	19.33	- 3.18
S&P 500	2,613.16	0.33	21.01	- 2.59
Nikkei 225	21,678.26	0.51	15.91	- 4.77
Shanghai	3,138.29	0.23	15.86	- 5.11
DAX	12,261.75	0.17	13.99	- 4.66
Vàng	1,341.30	0.09	-	1.90
Dầu WTI	63.26	- 0.25	-	3.03

**LỊCH THÔNG TIN KINH TẾ VIỆT NAM VÀ THẾ GIỚI**

	Kỳ trước	Dự báo	Thực tế
<b>Thứ Ba - 10/04/2018</b>			
[US] PPI T.3/2018	0.2%		
[TQ] CPI T.3/2018	2.9%		
<b>Thứ Tư - 11/04/2018</b>			
[UK] Sản xuất Công nghiệp T.2/2018	0.1%		
[US] CPI T.3/2018	0.2%		
[US] Biên bản họp FOMC			
[US] Dự trữ dầu thô tuần	-4.6 triệu thùng		
[Nhật] Phát biểu của Thống đốc NHTW Kuroda			
<b>Thứ Năm - 12/04/2018</b>			
[EU] Họp chính sách ECB			

**NHẬN ĐỊNH THỊ TRƯỜNG CHỨNG KHOÁN THẾ GIỚI**

- Sau khi giảm tới 1,4% trong tuần trước, mở cửa phiên giao dịch đầu tuần chứng khoán Mỹ hồi phục mạnh trong phiên, có thời điểm S&P500 tăng tới gần 2%, tuy nhiên thị trường về cuối phiên chịu áp lực bán tháo lớn khi FBI thực hiện khám xét văn phòng Michael Cohen - luật sư lâu năm của tổng thống Trump. Rủi ro chính trị tăng cao khiến các chỉ số đều thu hẹp đáng kể đà tăng, DowJones chỉ tăng 0.19%, còn S&P500 đóng cửa tăng hơn 0,3%. Tương tự như Mỹ, chứng khoán châu Âu đóng cửa tăng nhẹ, sau khi trong phiên đạt mức cao nhất trong ba tuần qua. Chứng khoán châu Á khởi sắc hơn khi chỉ số Hang Seng của Hồng Kông cũng tăng 1,3%, mạnh nhất từ tháng 3 tới nay, sắc xanh cũng bao phủ trên thị trường Thượng Hải và Nhật Bản.
- Giá vàng thay đổi không đáng kể cho thấy thị trường có rất ít phản ứng với cuộc tấn công tên lửa vào căn cứ không quân Syria mà Nga đổ lỗi cho Israel ngày hôm qua. Trong khi đó, dầu thô WTI hiện đang được giao dịch ở mức 63,26 USD/thùng.
- Ngày hôm nay, các nhà đầu tư đều đang chờ đợi bài phát biểu của Tập Cận Bình tại Diễn đàn Boao Châu Á. Mọi người đều cho rằng ông Tập sẽ đưa ra một cảnh báo mạnh mẽ về hậu quả của những diễn biến leo thang hiện nay có thể trở thành một cuộc chiến tranh thương mại thực sự. Trong khi đó các quan chức cấp cao Mỹ đang nghiên cứu các khả năng khác nhau nếu những căng thẳng này ngày càng tồi tệ hơn.

**NHẬN ĐỊNH CỔ PHIẾU BIẾN ĐỘNG MẠNH TRONG RỔ VN30**

- CTG phiên hôm nay dẫn đầu dòng ngân hàng với việc tăng 5,6% lên 37.700 đồng/CP và khớp lệnh đột biến 12,7 triệu cổ phiếu và là cổ phiếu tác động lớn tới trạng thái tăng điểm của chỉ số VN30. Với việc bứt phá mạnh mẽ giúp cổ phiếu CTG đã vượt thành công đỉnh cũ 36.700 đồng được thiết lập ngày 16/03/2018. Tính riêng từ đầu năm 2018 đến nay, cổ phiếu CTG đã tăng ~50,8% từ ngưỡng chỉ hơn 25.000 đồng. Về mặt kỹ thuật, giá CTG đang hướng lên các vùng kháng cự 38.000-40.000 đồng/cp và đó là thời điểm kiểm nghiệm cung cầu của cổ phiếu này, ngắn hạn các nhóm MA quan trọng vẫn đi lên nên xu hướng được duy trì, các chỉ báo khác như MACD, MFI, Stochastic tiếp tục hướng lên là các tín hiệu hỗ trợ khả năng tăng giá của cổ phiếu này.



## DANH MỤC CỔ PHIẾU TRONG VN30

Cổ phiếu	Ngành	Tỷ trọng (%)	Giá	+/- %	H-L	GTGD	Điểm tác động	P/E	P/B
HPG	General Industrials	9.34	60,800	0.66	2.00%	271.52	0.72	10.98	2.86
VNM	Food Producers	8.30	197,800	-0.20	1.12%	138.56	-0.20	31.12	12.28
VIC	Real Estate Investment & Services	13.91	134,900	1.89	1.88%	431.75	3.04	75.13	11.99
VJC	Travel & Leisure	8.30	218,000	0.00	2.60%	255.92	0.00	26.27	20.62
MSN	Financial Services	7.57	107,000	0.19	7.65%	171.73	0.17	37.19	7.55
MBB	Banks	6.20	36,800	0.55	2.78%	289.82	0.40	18.82	2.37
MWG	Technology Hardware & Equipment	3.66	103,400	-1.80	2.61%	31.89	-0.79	14.43	5.55
FPT	Fixed Line Telecommunications	4.54	63,400	1.12	1.60%	94.94	0.59	11.46	2.94
SAB	Beverages	3.65	225,000	-0.97	2.23%	9.87	-0.42	32.73	9.73
STB	Banks	4.49	16,400	1.86	2.48%	241.41	0.97	25.03	1.27
VCB	Banks	4.48	73,800	0.41	1.09%	199.18	0.21	29.21	5.06
ROS	Construction & Materials	2.45	122,800	-6.97	8.71%	209.48	-2.16	130.26	11.53
NVL	Real Estate Investment & Services	3.16	73,100	-4.44	4.65%	141.97	-1.73	28.85	4.76
SSI	Financial Services	2.43	44,300	5.73	5.73%	394.32	1.55	18.68	2.59
PLX	Oil & Gas Producers	1.63	83,400	0.48	2.05%	63.79	0.09	22.41	4.96
GAS	Oil & Gas Producers	2.10	129,800	0.00	2.34%	54.38	0.00	26.01	5.99
CTG	Banks	2.37	37,700	5.60	5.90%	469.34	1.48	18.89	2.21
REE	Industrial Engineering	1.24	39,350	-0.25	1.28%	30.05	-0.04	8.86	1.52
SBT	Food Producers	1.02	18,050	0.00	4.71%	99.82	0.00	13.80	1.47
GMD	Industrial Transportation	0.81	30,350	-0.16	2.47%	16.44	-0.02	16.11	1.42
CII	Construction & Materials	1.04	33,400	-0.60	1.98%	23.85	-0.07	5.54	1.67
CTD	Construction & Materials	0.80	152,100	-1.87	2.96%	33.79	-0.18	7.44	1.59
HSG	Industrial Metals & Mining	0.81	22,800	1.79	2.24%	52.05	0.17	5.92	1.55
KDC	Food Producers	0.85	40,600	0.74	1.60%	12.11	0.07	24.62	1.31
BVH	Nonlife Insurance	1.21	105,500	-1.86	2.86%	45.86	-0.27	50.22	5.14
BID	Banks	1.28	44,400	0.91	3.69%	120.28	0.14	25.54	3.30
DHG	Pharmaceuticals & Biotechnology	0.85	110,000	-2.05	4.13%	53.09	-0.21	25.19	5.23
BMP	Construction & Materials	0.49	70,900	0.00	0.71%	14.70	0.00	12.49	2.37
DPM	Chemicals	0.56	21,300	0.24	0.47%	11.88	0.02	13.90	1.06
NT2	Electricity	0.46	31,800	-3.64	5.05%	7.79	-0.21	11.51	1.84

STT	THÔNG TIN CƠ BẢN HĐTL VN30	ĐẶC ĐIỂM SẢN PHẨM HĐTL VN30	
1	<b>Mã hợp đồng</b>	VN30F-yy-mm	
2	<b>Tài sản cơ sở</b>	Chỉ số cổ phiếu VN30	
3	<b>Hệ số nhân hợp đồng</b>	100.000 đồng	
4	<b>Quy mô 01 hợp đồng</b>	100.000 đồng * Điểm chỉ số VN30	
5	<b>Tháng đáo hạn</b>	- Tháng hiện tại - Tháng tiếp theo - Hai tháng cuối 2 quý gần nhất	
6	<b>Phương thức giao dịch</b>	- Giao dịch khớp lệnh - Giao dịch thỏa thuận	
7	<b>Thời gian giao dịch</b>	- ATO: 08h45 - 09h00 - ATC: 14h30 - 14h45	
	<b>GD khớp lệnh định kỳ</b>	- Sáng: 09h00 - 11h30 - Chiều: 13h00 - 14h30	
	<b>GD khớp lệnh liên tục</b>	- 08h45 - 14h45	
8	<b>Các loại lệnh giao dịch</b>	LO, MOK, MAK, MTL, ATO, ATC.	
9	<b>Nguyên tắc khớp lệnh</b>	Ưu tiên giá và thời gian.	
10	<b>Khối lượng giao dịch tối thiểu/lệnh</b>	01 hợp đồng	
11	<b>Khối lượng giao dịch tối đa/lệnh</b>	500 hợp đồng	
12	<b>Đơn vị yết giá/ Bước giá</b>	0,1 điểm chỉ số = 0,1 * 100.000 = 10.000 đồng	
13	<b>Biên độ giao động</b>	+/- 7%	
14	<b>Ngày giao dịch cuối cùng</b>	Thứ 5 của tuần thứ 3 của tháng đáo hạn. Nếu rơi vào ngày nghỉ lễ thì sẽ được điều chỉnh lên ngày giao dịch liền trước.	
15	<b>Ngày thanh toán cuối cùng</b>	Ngày làm việc liền sau ngày giao dịch cuối cùng.	
16	<b>Phương thức thanh toán</b>	Thanh toán bằng tiền	
17	<b>Giá thanh toán hàng ngày</b>	Giá hợp đồng phái sinh do HNX xác định để tính toán giá trị lãi/lỗ phát sinh cuối ngày của từng hợp đồng.	
18	<b>Giá thanh toán cuối cùng</b>	Giá đóng cửa của chỉ số VN30 tại ngày giao dịch cuối cùng của HĐTL.	
19	<b>Giá tham chiếu</b>	Giá thanh toán cuối ngày của hợp đồng tương lai trong ngày giao dịch liền trước.	
20	<b>Mở tài khoản</b>	Nhà đầu tư cần có 2 tài khoản để tham gia giao dịch phái sinh: 1 tài khoản giao dịch tại các CTCK là thành viên giao dịch CKPS và 1 tài khoản ký quỹ tại các CTCK là thành viên bù trừ CKPS.	
21	<b>Giới hạn vị thế nắm giữ tối đa trên 1 TK</b>	<b>NĐT CK chuyên nghiệp</b>	20.000 hợp đồng
		<b>NĐT tổ chức</b>	10.000 hợp đồng
		<b>NĐT cá nhân</b>	5.000 hợp đồng
22	<b>Mức ký quỹ ban đầu</b>	Tài sản nhà đầu tư phải đặt cọc với công ty môi giới đối với mỗi hợp đồng trước khi giao dịch. VSD quy định tỷ lệ ký quỹ ban đầu là 10% quy mô hợp đồng nhưng để phòng ngừa rủi ro, các CTCK thường yêu cầu mức ký quỹ cao hơn.	
23	<b>Mức ký quỹ duy trì</b>	Tài sản ký quỹ tối thiểu trong tài khoản đối với mỗi vị thế mở mà nhà đầu tư đang nắm giữ, thường ít hơn so với mức ký quỹ ban đầu.	
24	<b>Ký quỹ bổ sung</b>	Nộp tài sản bổ sung để số dư tài khoản ký quỹ không thấp hơn mức ký quỹ duy trì hoặc chấp nhận đóng bớt vị thế trên tài khoản của nhà đầu tư để đảm bảo tiếp tục giao dịch.	
25	<b>Tỷ lệ sử dụng tài sản ký quỹ</b>	Tỷ lệ tài sản ký quỹ đã được dùng trong các giao dịch phái sinh của nhà đầu tư tính trên giá trị tài sản ký quỹ thực có.	
26	<b>Ngưỡng cảnh báo vi phạm tỷ lệ ký quỹ</b>	<b>Mức độ 1</b>	Tỷ lệ sử dụng tài sản ký quỹ đạt ngưỡng 80%
		<b>Mức độ 2</b>	Tỷ lệ sử dụng tài sản ký quỹ đạt ngưỡng 90%
		<b>Mức độ 3</b>	Tỷ lệ sử dụng tài sản ký quỹ đạt ngưỡng 100%
27	<b>Thoát khỏi hợp đồng đang tham gia</b>	Nhà đầu tư nắm giữ vị thế hợp đồng cho đến thời điểm đáo hạn hoặc thoát khỏi vị thế trước thời điểm đáo hạn bằng cách đặt một/nhiều lệnh tại vị thế đối nghịch với vị thế trước đó.	

## TUYÊN BỐ MIỄN TRÁCH NHIỆM

Bản quyền năm 2017 thuộc về Công ty CP Chứng khoán MB (MBS). Những thông tin sử dụng trong báo cáo được thu thập từ những nguồn đáng tin cậy và MBS không chịu trách nhiệm về tính chính xác của chúng. Quan điểm thể hiện trong báo cáo này là của (các) tác giả và không nhất thiết liên hệ với quan điểm chính thức của MBS. Không một thông tin cũng như ý kiến nào được viết ra nhằm mục đích quảng cáo hay khuyến nghị mua/bán bất kỳ chứng khoán nào. Báo cáo này không được phép sao chép, tái bản bởi bất kỳ cá nhân hoặc tổ chức nào khi chưa được phép của MBS.

## MBS HỘI SỞ

Tòa nhà MB, số 3 Liễu Giai, Ba Đình, Hà Nội

Tel: +84 24 3726 2600 - Fax: +84 24 3726 2601

Website: [www.mbs.com.vn](http://www.mbs.com.vn)

Hotline: **1900 9088**

## MBS RESEARCH | BỘ PHẬN CHIẾN LƯỢC THỊ TRƯỜNG

Trần Hoàng Sơn	Trưởng bộ phận/Kiểm soát	<a href="mailto:son.tranhoang@mbs.com.vn">son.tranhoang@mbs.com.vn</a>
Phạm Văn Quỳnh	Chuyên viên Nghiên cứu	<a href="mailto:quynh.phamvan@mbs.com.vn">quynh.phamvan@mbs.com.vn</a>
Nguyễn Hòa Hợp	Chuyên viên Nghiên cứu	<a href="mailto:hop.nguyenhoa@mbs.com.vn">hop.nguyenhoa@mbs.com.vn</a>
Nguyễn Thị Hải Hà	Chuyên viên Nghiên cứu	<a href="mailto:ha.nguyenthilai@mbs.com.vn">ha.nguyenthilai@mbs.com.vn</a>