

HỢP ĐỒNG TƯƠNG LAI VN30 – ƯU TIÊN TRADING NGẮN HẠN

MBS Research | BẢN TIN PHÁI SINH | 18/10/2017



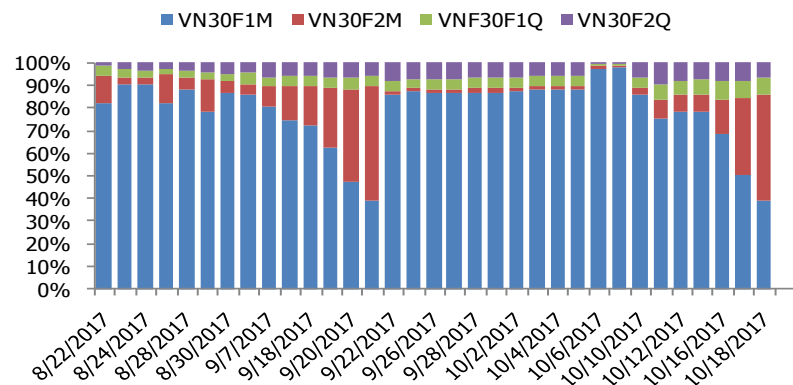
BIỂU ĐỒ VN30 M1



THÔNG TIN MÃ HỢP ĐỒNG TƯƠNG LAI

MÃ	Ngày đáo hạn	Số ngày	Đóng cửa	+/- FV
VN30F1710	19/10/2017	1	815	-1.89
VN30F1711	16/11/2017	29	817.3	-1.02
VN30F1712	21/12/2017	64	823.1	3.00
VN30F1803	15/03/2018	148	827.6	3.19

TỶ TRỌNG VỊ THỂ MỞ GIỮA CÁC KỲ HẠN



DIỄN BIẾN THỊ TRƯỜNG

- VN30 giao dịch khá giằng co và điều chỉnh giảm sau khi chạm mức cao nhất 820 điểm trong phiên hôm nay. Áp lực chốt lời gia tăng về cuối phiên đã khiến chỉ số VN30 và đa số các chỉ số trên thị trường cơ sở đều trong xu hướng giảm. Các HĐTL mặc dù duy trì đà tăng giá trong phần lớn thời gian giao dịch tuy nhiên trước áp lực chốt lời mạnh trên thị trường cơ sở đã khiến cả 4 hợp đồng tương lai bị bán mạnh về cuối phiên. Đóng cửa cả 4 HĐTL đều giảm về mức thấp nhất trong ngày.
- Xét về đường cong giá của các HĐTL, do VN30 giảm mạnh vào cuối phiên nên các HĐTL đáo hạn trong 2 tháng gần nhất đến cuối phiên đã giao dịch thấp hơn 1-2 điểm so với giá FV. Các HĐTL kỳ hạn dài hơn hiện định giá cao hơn FV khoảng 3 điểm và vẫn nằm trong một biên độ hợp lý và tiếp tục phản ánh tâm lý lạc quan của nhà đầu tư về xu hướng tăng của thị trường trong trung hạn.
- Tổng thanh khoản thị trường phái sinh tăng nhẹ 1,71% so với phiên liền trước. Trong đó, thanh khoản tiếp tục sụt giảm ở kỳ hạn ngắn hạn do bước vào tuần đáo hạn và dòng tiền có sự chuyển dịch rõ nét sang kỳ hạn tháng 11 và tăng khá mạnh vào hai kỳ hạn xa là tháng 12 và tháng 3 năm sau. Cụ thể, khối lượng giao dịch hợp đồng VN30F1710 giảm 1,19%, VN30F1711 tiếp tục tăng 2,99%, VN30F1712 tăng 226,67% và VN30F1803 tăng 34,20%. **Trong đó, tổng vị thế mở cũng chuyển dịch khá đồng pha khi tiếp tục tăng 309 vị thế mặc dù giảm mạnh ở kỳ hạn tháng 10 là -207 vị thế tuy nhiên bù lại kỳ hạn tháng 11 tiếp tục tăng 606 vị thế so với phiên liền trước.**
- Về xu hướng, VN30 vẫn tiếp tục nằm trong một trend tăng mạnh trung hạn được hỗ trợ bởi kỳ báo cáo KQKD quý III và hội nghị APEC tháng 11 sắp tới. Tuy nhiên, các vùng kháng cự ngắn hạn vẫn tiếp tục tạo ra các vùng điều chỉnh ngắn cho điểm số. Do đó, chiến lược swingtrading đang khá phù hợp với các NDT nhạy sóng. Đối với chiến lược trading theo trend mua và nắm giữ, chúng tôi vẫn đồng nhất quan điểm về mua và nắm giữ với ngưỡng điểm kỳ vọng theo sóng Elliott từ 824 – 827 điểm cho VN30.

CHIẾN LƯỢC ĐẦU TƯ

Chiến lược giao dịch ngắn hạn

Vị thế BÁN ngắn hạn VN30F1711 ở ngưỡng 817-819 với kỳ vọng thị trường sẽ chưa vượt qua ngưỡng kháng cự trên hoặc ít nhất cũng có nhịp điều chỉnh ngắn khi kiểm nghiệm ngưỡng kháng cự.

Vị thế Mua xem xét mở quanh mức hỗ trợ 806-810 với hợp đồng này

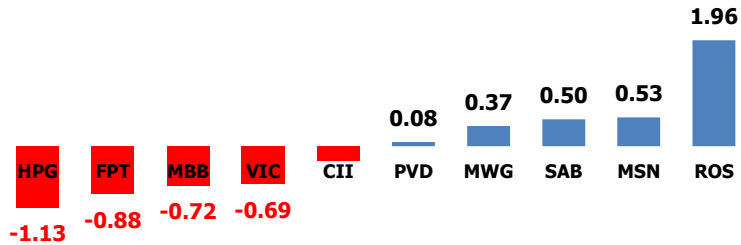
Chiến lược giao dịch trung hạn

Chiến lược trading theo trend có thể tiếp tục nắm giữ các vị thế MUA đã mở với vùng giá kỳ vọng 824-827 điểm (VN30F1711)

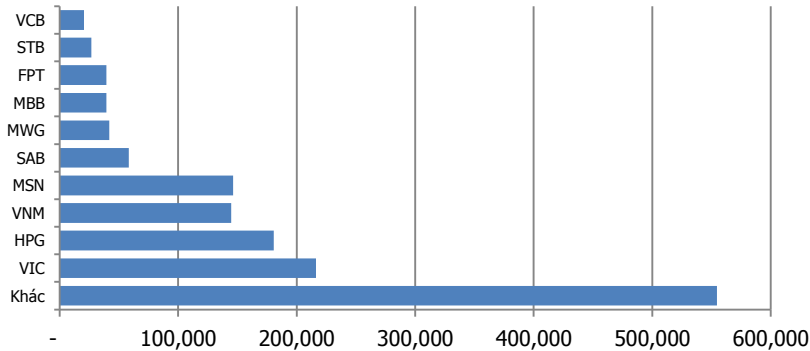
Chiến lược giao dịch dài hạn

Phòng ngừa rủi ro với vị thế Mua trên thị trường cơ sở và vị thế Bán trên HĐTL.

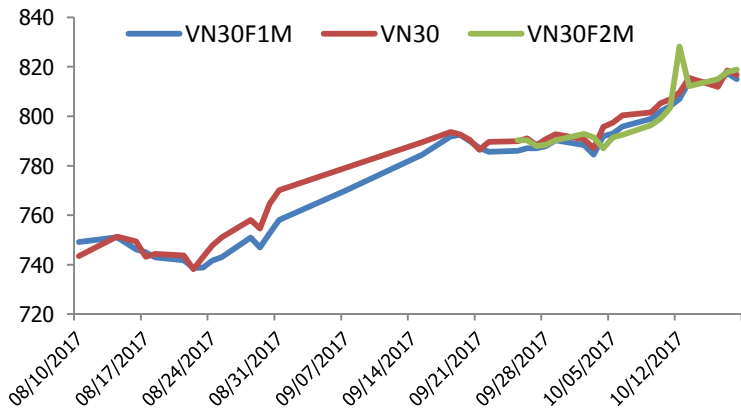
MÃ ẢNH HƯỞNG LỚN NHẤT TỚI VN30 INDEX



TOP 10 CỔ PHIẾU VỐN HÓA TRONG VN30



CHÊNH LỆCH VN30 & VNF1M

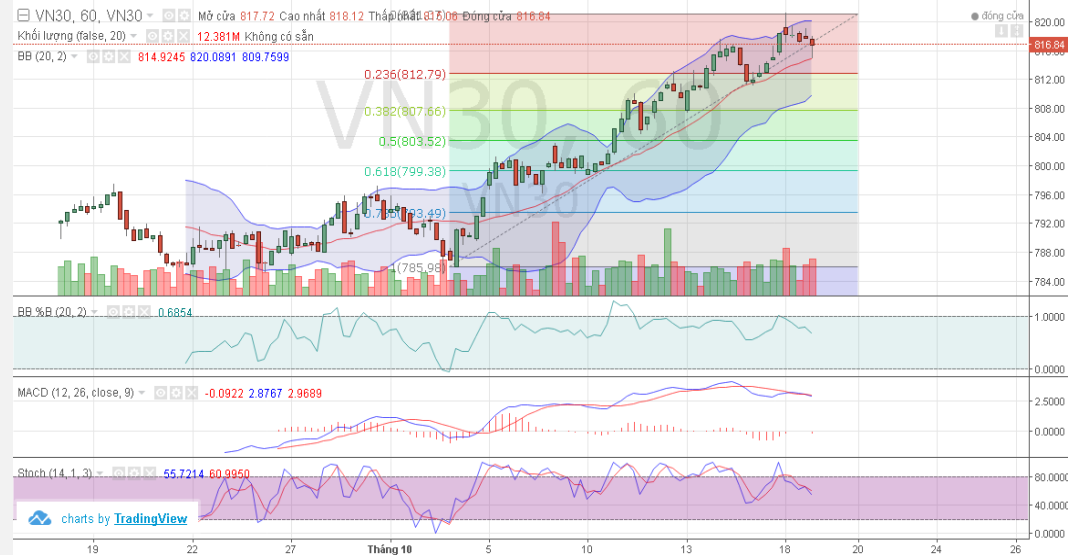


NHẬN ĐỊNH CHỈ SỐ VN30

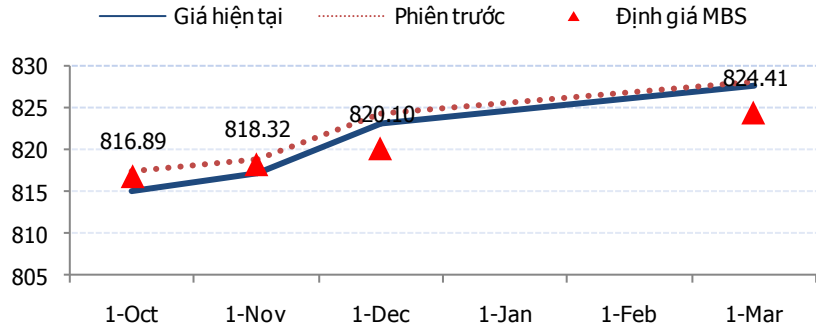
- Sau phiên bùng nổ hôm qua, những tín hiệu tích cực tiếp tục được duy trì trong phiên sáng nay. Nhóm cổ phiếu ngân hàng như BID, CTG, VCB, STB, MBB tiếp tục là động lực giúp thị trường tăng điểm, chỉ số VN30 vượt thành công ngưỡng 820 điểm. Tuy nhiên, thị trường bất ngờ chịu áp lực bán mạnh về cuối phiên và điều này đẩy hàng loạt các cổ phiếu trụ cột như BID, FPT, MBB, HPG, HSG, VNM, VIC, VCB... lùi sâu xuống dưới mốc tham chiếu.
- Chiều ngược lại, một số cổ phiếu lớn khác như BVH, ROS, SAB, SSI, MWG... vẫn duy trì được sắc xanh và giúp thu hẹp đà giảm của chỉ số. Đáng chú ý, ROS bất ngờ được kéo lên mức giá trần và khớp lệnh được hơn 2 triệu cổ phiếu. **Nhà đầu tư nước ngoài tiếp tục bán ròng các mã trong VN30 như: KBC (-28,24 tỷ), SAB (-22,34 tỷ), ROS (-19,22 tỷ), MSN (-10,56 tỷ)...** Đóng cửa, chỉ số VN30 giảm 1,64 điểm (-0,20%) xuống 816,84 điểm, số mã giảm giá chiếm ưu thế trong nhóm VN30 (18/11 mã).

ĐỒ THỊ KỸ THUẬT VN30

- Đồ thị H1 của VN30 bắt đầu chịu áp lực điều chỉnh giảm sau khi chạm vùng kháng cự mạnh 820+/- điểm. Mức giảm trong phiên hôm nay đã có lúc tiệm cận MA20 tương ứng vùng 814+/-.
- Ngắn hạn, vùng hỗ trợ quanh MA20 và Fibonacci Retracement 23.6% tương ứng vùng 814 và 812 điểm là khả năng do đó xu hướng tăng ngắn hạn chưa thay đổi nếu VN30 chưa xuyên thủng các vùng hỗ trợ này.



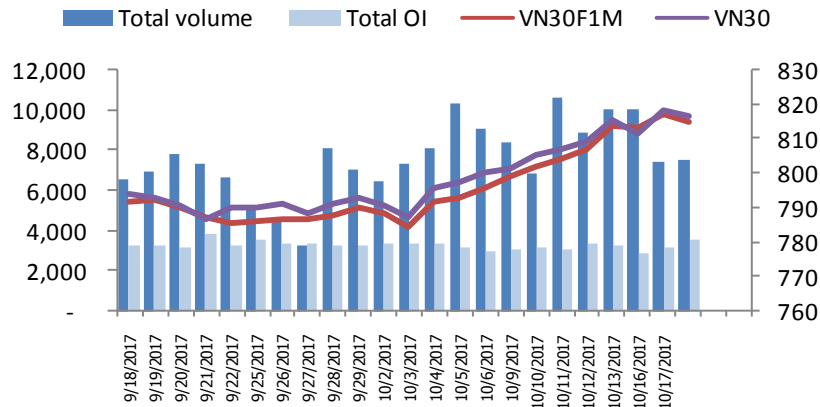
ĐƯỜNG CONG GIÁ HDTL CÁC KỲ HẠN



DIỄN BIẾN CHỈ SỐ HDTL CÁC KỲ HẠN

Hợp đồng	Chỉ số	%+/- Chỉ số	KLGD	%+/- KLGD	Vị thế mở đầu ngày	%+/- OI
VN30F1710	815	-0.29	6,053	-1.19	1410	-28.61
VN30F1711	817.3	-0.20	1,136	2.99	1681	277.75
VN30F1712	823.1	-0.13	147	226.67	259	9.75
VN30F1803	827.6	-0.05	259	34.20	251	3.29
Tổng			7,595		3,601	

DIỄN BIẾN THANH KHOẢN HDTL



NHẬN ĐỊNH DIỄN BIẾN GIAO DỊCH HDTL

- Thị trường giao dịch HDTL diễn biến cùng chiều so với xu hướng điều chỉnh của VN30. Cả 4 hợp đồng có mức giảm từ -0,05% đến -0,29% giảm tương đương so với mức giảm 0,20% của VN30. Kết thúc phiên, hợp đồng VN30F1710 đóng cửa giảm 0,29% xuống 815 điểm; VN30F1711 giảm 0,20% xuống 817,30 điểm; VN30F1712 giảm 0,13% xuống 823,10 điểm; VN30F1803 giảm 0,05% xuống 827,60 điểm. Hiện tại, chỉ số cơ sở VN30-Index đang ở mức 816,84 điểm. Tương quan giá của VN30F1710 và thị trường cơ sở đạt mức basic -1,84 điểm, basic của VN30F1711 đạt +0,46 điểm, basic của VN30F1712 đạt +6,26 điểm, basic của VN30F1803 đạt 10,76 điểm trong phiên hôm nay.
- Tổng thanh khoản của thị trường phái sinh 7.595 hợp đồng tăng 1,71% so với phiên liền trước. Cụ thể, khối lượng giao dịch hợp đồng VN30F1710 giảm 1,19%, đạt 6.053 hợp đồng được khớp lệnh, khối lượng hợp đồng VN30F1711 đạt 1.136 hợp đồng, tăng 2,99%, khối lượng giao dịch hợp đồng VN30F1712 đạt 147 hợp đồng tăng 226,67%, khối lượng hợp đồng VN30F1803 đạt 259 hợp đồng tăng 34,20%.
- Hiện tại, giá lý thuyết (FV) MBS tính toán tham khảo cho phiên giao dịch tới cho hợp đồng VN30F1710 là 816,89 điểm (cao hơn +1,89 điểm so với giá thị trường). Tương tự, giá lý thuyết tham khảo cho hợp đồng VN30F1711 là 818,32 điểm (+1,02 điểm); VN30F1712 là 820,10 điểm (-3,00 điểm) và VN30F1803 là 824,41 điểm (-3,19 điểm).

ĐỒ THỊ KỸ THUẬT VN30F1M

- Đồ thị H1 của VN30F1M bắt đầu xu hướng điều chỉnh khá mạnh và giảm xuyên qua hỗ trợ MA20 tương ứng vùng 815 điểm lần đầu tiên kể từ thời điểm gần nhất 02/10.
- Ngắn hạn, khả năng xu hướng giảm về các mức hỗ trợ 808-812 điểm có thể tiếp tục diễn ra một phần vì hợp đồng sắp đáo hạn một phần do tín hiệu điều chỉnh khi rớt nét khi gặp vùng kháng cự mạnh sau thời gian tăng khá dài.



DIỄN BIẾN CHỈ SỐ CHỨNG KHOÁN THẾ GIỚI

Chỉ số	Điểm số	Tăng giảm (%)	P/E	P/E 2017	YTD
VN-index	827.72	- 0.07	16.47	17.03	24.49
Dow Jones	23,157.60	0.70	19.67	18.77	17.18
Vàng	1,281.72	0.05	-	-	11.70
Dầu WTI	52.15	0.21	-	-	- 2.92
DAX	13,043.03	0.37	18.23	14.52	13.60
Shanghai	3,381.79	0.29	17.75	14.76	8.96
Nikkei 225	21,425.65	0.29	19.36	18.42	12.09
S&P 500	2,561.26	0.07	21.84	19.44	14.40

LỊCH THÔNG TIN KINH TẾ VIỆT NAM VÀ THẾ GIỚI

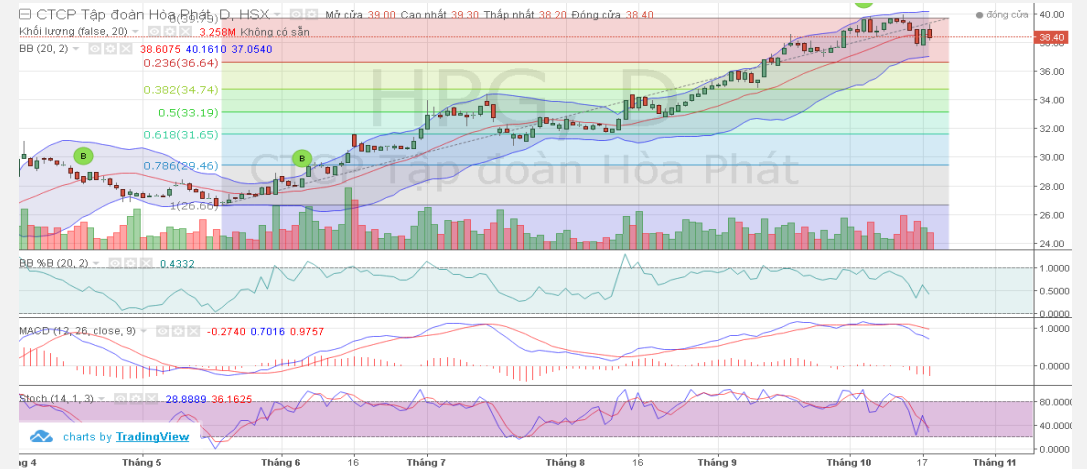
	Kỳ trước	Dự báo	Thực tế
Thứ sáu – 13/10/2017			
CPI Đức tháng 9	0.1%	0.1%	0.1%
CPI Mỹ tháng 9	0.4%	0.6%	0.5%
Thứ hai – 16/10/2017			
Cán cân thương mại EU	17.9 tỷ EUR		21.6 tỷ EUR
Thứ ba – 17/10/2017			
Tăng/giảm giá xuất nhập khẩu Mỹ T9	Xuất khẩu: 0.6% Nhập khẩu: 0.6%		Xuất khẩu: 0.8% Nhập khẩu: 0.7%
Thứ tư – 18/10/2017			
Báo cáo thay đổi trữ lượng dầu thô EIA	-2.7 triệu thùng		-5.7 triệu thùng
GDP Trung Quốc quý 3/2017	1.7%		
Thứ năm – 19/10/2017			
Đơn mới thất nghiệp tuần Mỹ	243,000		
Thay đổi cung tiền FED hàng tuần			
Thứ sáu – 20/10/2017			
Phát biểu của chủ tịch FED Janet Yellen			

NHẬN ĐỊNH THỊ TRƯỜNG CHỨNG KHOÁN THẾ GIỚI

- Thị trường chứng khoán thế giới tiếp tục tăng điểm sau khi báo cáo lợi nhuận khả quan trên nhiều lĩnh vực đã khiến chỉ số chứng khoán Mỹ tiếp tục đóng cửa ở mức cao mới nhất mọi thời đại khi Dow Jones dừng ở mức 23.157 điểm (+160.16, 0,7%). Mùa báo cáo kết quả kinh doanh Mỹ với kết quả khả quan cho thấy khả năng cao Fed sẽ nâng lãi suất vào cuối năm. Hơn 80% trong số 52 công ty của S&P 500 đã công bố kết quả kinh doanh vượt dự đoán của giới phân tích. Chỉ số Fed fund tương lai cho thấy xác suất Fed sẽ tăng lãi suất vào cuối năm lên tới 80 % so với mức 72% của ngày thứ sáu tuần trước. Tổng thống Trump có thể sẽ công bố lựa chọn đối với ghế chủ tịch của Fed nhiệm kỳ tới trong 2 tuần tới.
- Trong bài phát biểu tại phiên khai mạc Đại hội Đảng, ông Tập Cận Bình tuyên bố Trung Quốc sẽ tiếp tục mở cửa với kinh doanh quốc tế, hạn chế các rủi ro hệ thống tiếp tục cải cách sâu hệ thống doanh nghiệp Nhà nước, nâng cơ chế quản lý với khu vực tài chính và kết hợp hài hòa chính sách tiền tệ và chính sách tài khóa. Dữ liệu tăng trưởng GDP của Trung Quốc là một trong những thông tin đáng chú ý giới đầu tư và dự kiến sẽ được công bố trong hôm nay.

NHẬN ĐỊNH CỔ PHIẾU BIẾN ĐỘNG MẠNH TRONG RỔ VN30

- HPG giảm điểm trở lại sau phiên tăng mạnh hôm qua để đóng cửa ở mức 38.400 đ/cp, trong 4 phiên giao dịch gần đây HPG có biến động lớn trong phiên và ghi nhận 3 phiên giảm và 1 phiên tăng. Hiện tại HPG đang dao động quanh vùng MA20 ngày tương đương vùng giá 38.600 đ/cp và có nhiều thời điểm HPG giao dịch ở vùng giá thấp hơn MA20 là tín hiệu cho thấy cổ phiếu này đang ở trong trạng thái điều chỉnh giá sau giai đoạn tăng mạnh từ đầu năm tới nay.
- Nhìn trung hạn thì HPG đã hình thành xu thế tăng giá trung hạn từ ngày 18/05/2017 cho đến nay, tương ứng mức tăng từ vùng 27.000 đ/cp lên mức cao nhất 39.900 đ/cp tại ngày 12/10/2017. Ngắn hạn hiện tại giá HPG đang trong trạng thái điều chỉnh, các chỉ báo MACD, BB%, Stochastic... cùng hướng xuống là các chỉ báo xác nhận quá trình điều chỉnh đang diễn ra. Trong các phiên tới HPG có thể kiểm nghiệm lại vùng hỗ trợ ngắn hạn ở vùng giá quanh 37.000 đ/cp.



DANH MỤC CỔ PHIẾU TRONG VN30

Cổ phiếu	Ngành	Tỷ trọng (%)	Giá	+/- %	H-L	GTGD	Điểm tác động	P/E	P/E 2017	P/B
BID	Banks	0.94	20,350	0.74	1.24%	35.01	0.41	11.22	14.33	1.54
BMP	Construction & Materials	0.80	77,000	-1.66	2.47%	25.10	-0.07	12.36	12.38	2.70
BVH	Nonlife Insurance	0.97	55,600	0.72	2.18%	28.02	0.01	26.47	21.13	2.71
CII	Construction & Materials	1.66	35,100	2.93	5.44%	74.48	0.04	3.99	6.54	1.74
CTD	Construction & Materials	1.67	210,900	1.88	1.92%	41.15	0.10	10.41	9.79	2.54
CTG	Banks	1.84	19,150	0.79	1.05%	30.04	0.19	9.72	11.87	1.19
DHG	Pharmaceuticals & Biotechnology	1.32	110,500	4.25	5.61%	37.87	0.24	22.09	18.43	5.13
DPM	Chemicals	0.89	22,400	-0.44	0.45%	8.55	-0.03	11.64	9.94	1.09
FPT	Fixed Line Telecommunications	5.58	51,400	0.39	2.16%	64.38	0.09	13.22	11.73	2.73
GAS	Oil & Gas Producers	1.69	69,400	-0.86	2.60%	38.55	0.00	16.59	18.53	3.34
GMD	Industrial Transportation	1.72	43,300	-1.59	1.73%	39.31	0.32	20.90	6.71	2.07
HPG	General Industrials	9.06	38,000	-2.44	3.17%	210.45	1.90	7.33	7.64	2.52
HSG	Industrial Metals & Mining	1.48	28,000	-1.06	1.97%	111.15	-0.13	6.12	6.11	1.97
KBC	Financial Services	1.19	13,350	-1.11	1.50%	20.14	-0.11	10.83	8.10	0.77
KDC	Food Producers	1.20	38,600	-1.28	1.17%	19.52	-0.09	5.66	17.35	1.18
MBB	Banks	5.92	23,100	-1.07	2.38%	91.82	0.72	12.32	13.17	1.59
MSN	Financial Services	7.41	57,300	-1.55	1.75%	163.50	-1.19	29.19	24.38	3.57
MWG	Technology Hardware & Equipment	6.51	127,500	2.00	1.59%	59.39	0.04	21.43	17.86	8.39
NT2	Electricity	0.63	29,200	-0.17	2.45%	10.12	-0.10	10.37	9.20	1.70
NVL	Real Estate Investment & Services	3.32	62,800	1.78	2.92%	97.14	0.13	18.49	15.24	4.10
PVD	Oil Equipment, Services & Distribution	0.71	14,700	2.08	1.71%	49.74	-0.04	#N/A N/A	#N/A N/A	0.43
REE	Industrial Engineering	1.67	34,550	0.44	1.45%	25.34	0.21	7.06	8.27	1.46
ROS	Construction & Materials	3.49	114,900	0.61	0.61%	177.41	0.15	111.26	#N/A N/A	11.13
SAB	Beverages	6.85	272,000	0.00	1.38%	12.90	1.41	37.89	37.97	12.63
SBT	Food Producers	0.91	23,900	-1.04	2.95%	9.87	-0.11	21.50	#N/A N/A	2.01
SSI	Financial Services	2.02	24,400	0.21	0.62%	44.39	0.27	11.26	13.81	1.37
STB	Banks	4.22	11,600	0.87	2.20%	17.01	-0.45	39.66	#N/A N/A	0.93
VCB	Banks	3.77	39,050	-0.76	1.41%	60.49	1.47	21.84	20.20	2.70
VIC	Real Estate Investment & Services	11.81	54,600	-2.50	2.93%	64.29	1.22	45.38	48.05	4.98
VNM	Food Producers	8.74	148,600	-0.54	1.01%	101.95	0.24	23.66	21.75	8.70

TUYÊN BỐ MIỄN TRÁCH NHIỆM

Bản quyền năm 2017 thuộc về Công ty CP Chứng khoán MB (MBS). Những thông tin sử dụng trong báo cáo được thu thập từ những nguồn đáng tin cậy và MBS không chịu trách nhiệm về tính chính xác của chúng. Quan điểm thể hiện trong báo cáo này là của (các) tác giả và không nhất thiết liên hệ với quan điểm chính thức của MBS. Không một thông tin cũng như ý kiến nào được viết ra nhằm mục đích quảng cáo hay khuyến nghị mua/bán bất kỳ chứng khoán nào. Báo cáo này không được phép sao chép, tái bản bởi bất kỳ cá nhân hoặc tổ chức nào khi chưa được phép của MBS.

MBS HỘI SỞ

Tòa nhà MB, số 3 Liễu Giai, Ba Đình, Hà Nội

Tel: +84 24 3726 2600 - Fax: +84 24 3726 2601

Website: www.mbs.com.vn

Hotline: **1900 9088**

MBS RESEARCH | BỘ PHẬN CHIẾN LƯỢC THỊ TRƯỜNG

Trần Hoàng Sơn	Trưởng bộ phận/Kiểm soát	son.tranhoang@mbs.com.vn
Nguyễn Việt Đức	Chuyên gia Nghiên cứu cao cấp	duc.nguyenviet@mbs.com.vn
Đỗ Bảo Ngọc	Chuyên gia Nghiên cứu cao cấp	ngoc1.dobao@mbs.com.vn
Phạm Văn Quỳnh	Chuyên viên Nghiên cứu	quynh.phamvan@mbs.com.vn
Nguyễn Hòa Hợp	Chuyên viên Nghiên cứu	hop.nguyenhoa@mbs.com.vn
Nguyễn Thị Hải Hà	Chuyên viên Nghiên cứu	ha.nguyenthilai@mbs.com.vn