

# HĐTL VN30 – VN30 GIAO DỊCH GIẢNG CO, TÂM LÝ THỊ TRƯỜNG THẬN TRỌNG

MBS Research | BẢN TIN PHÁI SINH | 28/03/2018



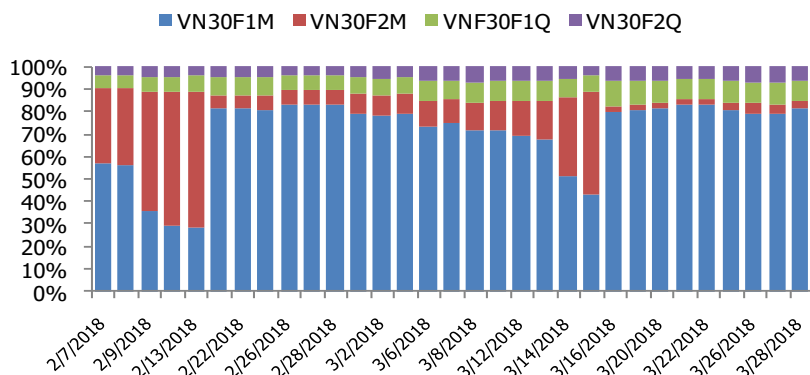
## BIỂU ĐỒ VN30 TRONG NGÀY



## THÔNG TIN MÃ HỢP ĐỒNG TƯƠNG LAI

MÃ	Ngày đáo hạn	Số ngày	Đóng cửa	+/- FV
<b>VN30F1804</b>	19/04/2018	22	1146.5	<b>7.98</b>
<b>VN30F1805</b>	17/05/2018	50	1153	<b>5.81</b>
<b>VN30F1806</b>	21/06/2018	85	1160.6	<b>3.64</b>
<b>VN30F1809</b>	20/09/2018	176	1183	<b>-4.51</b>

## TỶ TRỌNG VỊ THỂ MỞ GIỮA CÁC KỲ HẠN



## DIỄN BIẾN THỊ TRƯỜNG

- Tín hiệu biến động mạnh và rủi ro từ TTCK Mỹ có lẽ tiếp tục ảnh hưởng đến tâm lý giao dịch NĐT trong thời gian gần đây. Với diễn biến tăng giảm biên độ lớn và khó đoán cùng với đà suy giảm của nhóm cổ phiếu công nghệ (FANG stock) đang khiến thị trường Mỹ tiềm ẩn rủi ro bước vào chu kỳ giá xuống khi đang chênh vênh trước vùng hỗ trợ trendline theo năm.
- Về định giá, mức độ PE của TTCK Việt Nam đang ở mức khá cao trên 20.x lần và đang cao hơn rất nhiều thị trường phát triển như Mỹ, Châu Âu và ngay cả Châu Á... Với vùng kháng cự mạnh tại đỉnh 10 năm gần nhất, VN-Index có vẻ khó khăn hơn trước ngưỡng cản 1.175-1.185. Giá cổ phiếu đa phần đã lên mức cao và không còn rẻ do đó động lực đi lên không còn nhiều, trong đó rủi ro trước diễn biến bất ngờ từ thế giới vẫn đang tăng cao khiến chỉ số điều chỉnh và dao động hẹp. Dù vậy mức độ tăng trưởng của TTCK Việt Nam vẫn tích cực nhất so với các thị trường khác trong 2 tháng gần đây.
- Thị trường CKPS ngày hôm nay chứng kiến sự giằng co giữa hai phe long và short trong biên độ giao dịch khoảng 6-8 điểm. Chốt phiên, cả 4 HĐTL đóng cửa phân hóa nhưng đều có xu hướng quay về gần mức giá tham chiếu. Cụ thể, VN30F1804 và VN30F1805 lần lượt giảm 0,03% và 0,10% xuống 1.146,5 và 1.153 điểm, khiến mức basis của hai hợp đồng này đạt 4,59 điểm và -1,91 điểm.
- Tổng thanh khoản trên thị trường HĐTL ngày hôm nay chỉ đạt 17.040 hợp đồng, giảm 15,13% so với phiên trước đa phần do sự khó lường của cả hai chiều long và short khiến NĐT hạn chế giao dịch lượng lớn mà chỉ thăm dò là chính.
- Về kỹ thuật, cả VN-Index và VN30 đều trong trạng thái đi ngang phần lớn thời gian giao dịch cho thấy kịch bản giằng co tại vùng đỉnh lịch sử 1.175-1.185 diễn ra đúng như dự báo. VN30 thoát lui trở lại vùng 1.150+/- cũng báo hiệu khả năng sideway hẹp có thể tiếp diễn.

## CHIẾN LƯỢC ĐẦU TƯ

### Chiến lược giao dịch trong ngày

Vị thế Short có thể xem xét mở nếu VN30 suy yếu khi chạm kháng cự mạnh theo ngày R1: 1.155 đến R2: 1.165 điểm. Chốt lời quanh vùng kỳ vọng 1.135 – 1.145. Stoploss nếu VN30 vận động trên 1.170. Mở và giữ vị thế Long nếu VN30 trụ vững trên hỗ trợ S1: 1.130 và S2: 1.140 điểm. Chốt lời quanh vùng kỳ vọng 1.150 – 1.155. Stoploss nếu VN30 thủng 1.120.

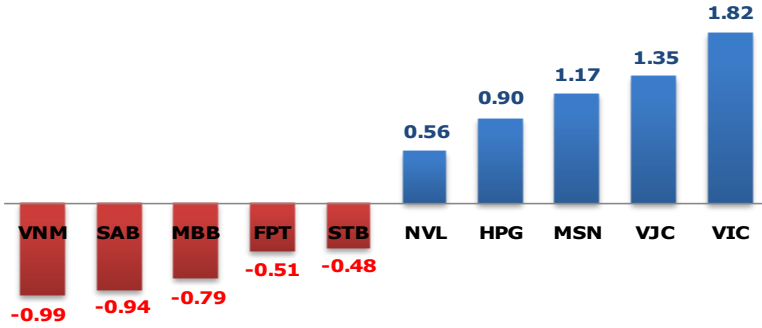
### Chiến lược giao dịch ngắn hạn

Khả năng chỉ số sẽ giao dịch giằng co mạnh trước khi vượt vùng đỉnh lịch sử do đó chiến lược trading trong biên hẹp có thể được áp dụng trong khoảng dao động của VN30 từ 1.130 đến 1.160 điểm.

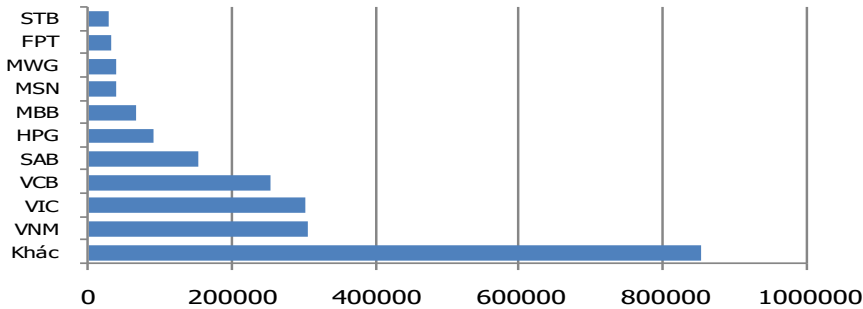
### Chiến lược giao dịch trung hạn

Kỳ vọng xu hướng vượt đỉnh có thể diễn ra, với mức kháng cự kỳ vọng VN30 là 1.166 – 1.189 điểm. Trong trường hợp hỗ trợ mạnh ngắn hạn 1.120 không bị vi phạm.

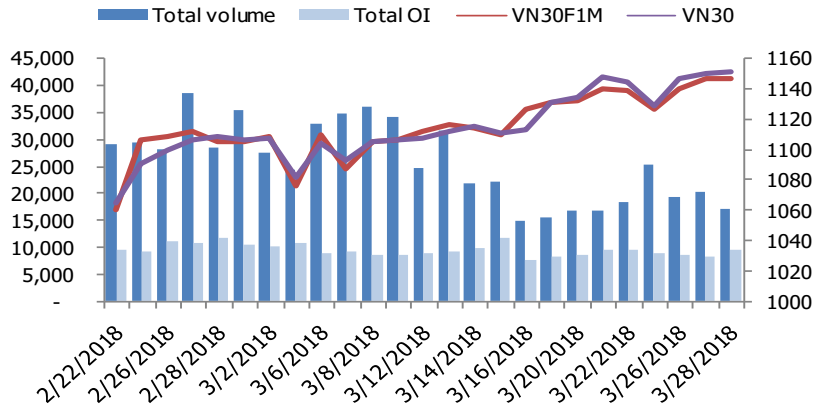
### MÃ ẢNH HƯỞNG LỚN NHẤT TỚI VN30 INDEX



### TOP 10 CỔ PHIẾU VỐN HÓA TRONG VN30



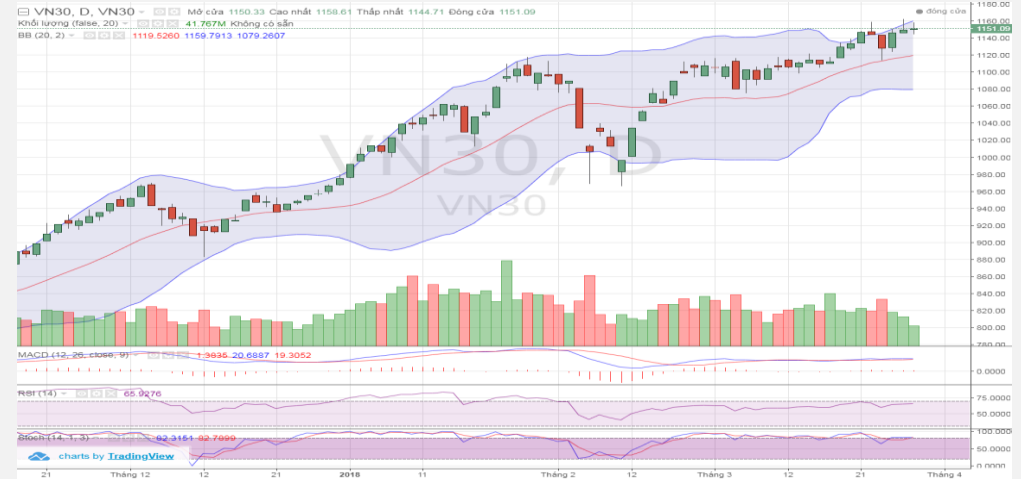
### DIỄN BIẾN THANH KHOẢN HẾT L



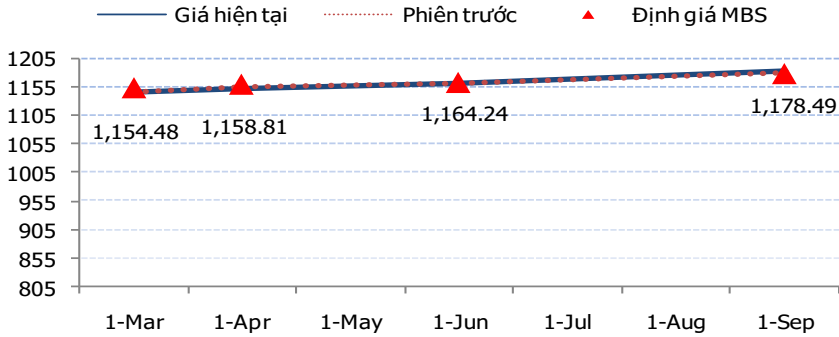
### NHẬN ĐỊNH CHỈ SỐ VN30

- Thị trường mở cửa phiên giao dịch mới với không ít lo ngại khi TTCK Mỹ, cũng như các quốc gia trong khu vực đều giảm mạnh. Tuy vậy, diễn biến TTCK Việt Nam diễn ra vẫn khá tích cực khi các chỉ số đồng loạt tăng điểm trong những phút đầu phiên với sự dẫn dắt của các cổ phiếu Bluechips như VIC, VRE, MSN, GAS, REE, VJC... Mặc dù tăng điểm nhưng tâm lý nhà đầu tư vẫn tương đối thận trọng và điều này khiến các chỉ số mau chóng điều chỉnh và liên tục đảo chiều quanh mốc tham chiếu. Bước sang phiên chiều, các TTCK Châu Á đã có sự hồi phục tích cực điều này khiến tâm lý TTCK Việt Nam được cải thiện hơn đáng kể. Chỉ số VN30 tăng điểm nhẹ nhờ sự hỗ trợ đặc lực từ các Bluechips như BVH, GAS, HPG, MSN, VIC, BID, VJC...
- Chốt phiên, chỉ số VN30 tăng 0,79 điểm (+0,07%) lên 1.151,09 điểm. Số mã giảm giá chiếm ưu thế với 16 mã. Khối lượng giao dịch của nhóm VN30 đạt 41,77 triệu cổ phiếu tương ứng giá trị 2.265 tỷ đồng.
- Nhà đầu tư nước ngoài mua ròng với giá trị 82,25 tỷ đồng trên HSX. Trong đó, họ mua ròng các mã như VHC (+62,24 tỷ), VNM (+39,47 tỷ), VIC (+36,54 tỷ), HDB (+28,37 tỷ), AAA (+26,39 tỷ), SSI (+19,29 tỷ), VCB (+16,08 tỷ)... Ở chiều ngược lại, họ bán ròng các mã như NVL (-67,36 tỷ), CTD (-30,98 tỷ), DHG (-22,87 tỷ), VRE (-18,87 tỷ), VJC (-9,99 tỷ)...

### ĐỒ THỊ KỸ THUẬT VN30



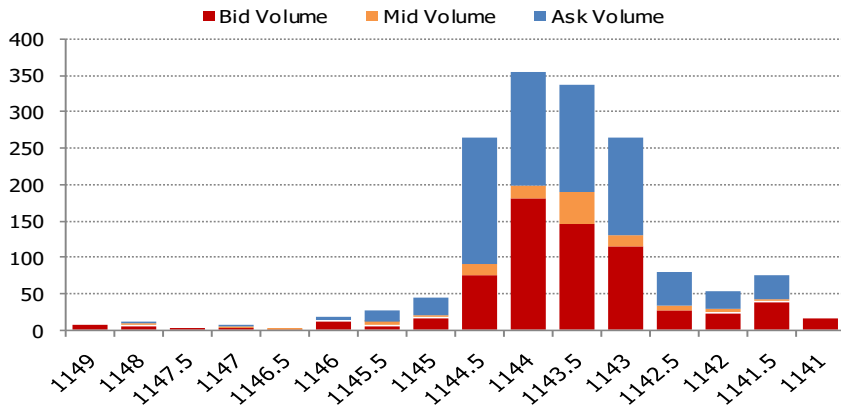
### ĐƯỜNG CONG GIÁ HỢTL CÁC KỲ HẠN



### DIỄN BIẾN CHỈ SỐ HỢTL CÁC KỲ HẠN

Hợp đồng	Chỉ số	%+/- Chỉ số	KLGD	%+/- KLGD	Vị thế mở cuối ngày	%+/- OI
VN30F180	1146.5	-0.03	16,640	- 14.70	7618	18.18
VN30F1805	1153	-0.10	260	- 22.39	376	15.34
VN30F1806	1160.6	0.04	61	- 49.17	829	0.00
VN30F1809	1183	0.17	79	- 30.70	587	-0.17
<b>Tổng</b>			<b>17,040</b>	<b>- 15.13</b>	<b>9,410</b>	<b>14.91</b>

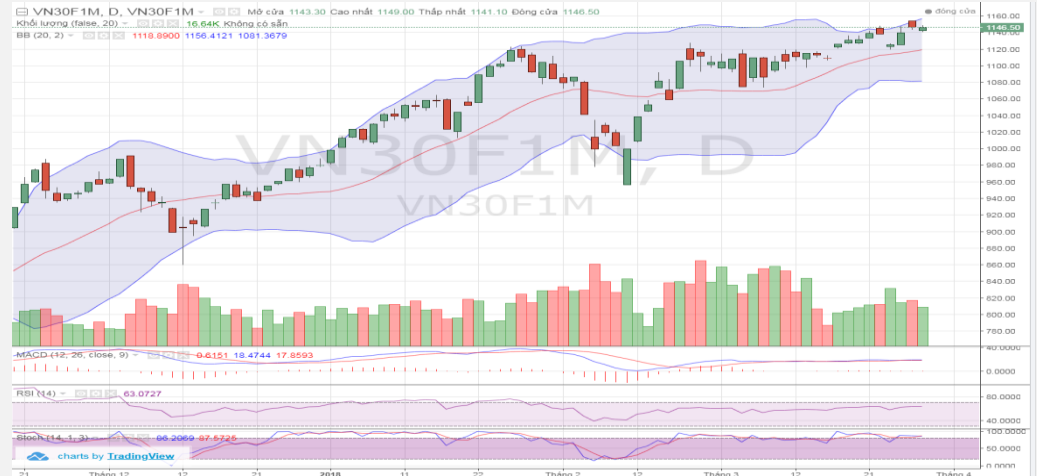
### DIỄN BIẾN THANH KHOẢN THEO TỪNG MỨC GIÁ VN30F1804



### NHẬN ĐỊNH DIỄN BIẾN GIAO DỊCH HỢTL

- Sau khi đà tăng hưng phấn những phiên trước hạ nhiệt, thị trường giao dịch HỢTL ngày hôm nay chứng kiến sự giằng co giữa hai phe long và short trong biên độ giao dịch khoảng 6-8 điểm. Chốt phiên, cả 4 HỢTL đóng cửa phân hóa nhưng đều có xu hướng quay về gần mức giá tham chiếu. Cụ thể, VN30F1804 và VN30F1805 lần lượt giảm 0,03% và 0,10% xuống 1.146,5 và 1.153 điểm, khiến mức basis của hai hợp đồng này đạt 4,59 điểm và -1,91 điểm. Hợp đồng VN30F1806 và VN30F1809 lần lượt tăng 0,04% và 0,17% lên 1.160,6 và 1.183 điểm. Basis của hai hợp đồng này lần lượt ở mức -9,51 điểm và -31,91 điểm.
- Tổng thanh khoản trên thị trường HỢTL ngày hôm nay chỉ đạt 17.040 hợp đồng, giảm 15,13% so với phiên trước. Trong đó KLGD hợp đồng VN30F1804 giảm 14,7% xuống 16.640 hợp đồng. KLGD hợp đồng VN30F1805 giảm 22,39% ở mức 260 hợp đồng. KLGD hợp đồng VN30F1806 và VN30F1809 lần lượt đạt 61 hợp đồng (-49,17%) và 79 hợp đồng (-30,70%).
- Giá lý thuyết (FV) MBS tính toán tham khảo cho phiên giao dịch tới cho hợp đồng VN30F1804 là 1.154,48 điểm (cao hơn +7,98 điểm so với giá thị trường). Tương tự, giá lý thuyết tham khảo cho VN30F1805 là 1.158,81 điểm (+5,81 điểm), VN30F1806 là 1.164,24 điểm (+3,64 điểm), VN30F1809 là 1.178,49 điểm (-4,51 điểm).

### ĐỒ THỊ KỸ THUẬT VN30F1M



**DIỄN BIẾN CHỈ SỐ CHỨNG KHOÁN THẾ GIỚI**

Chỉ số	Điểm số	Tăng giảm (%)	P/E	YTD
VN-index	1,172.24	0.04	21.17	19.10
Dow Jones	23,848.42	- 0.04	19.27	- 3.49
S&P 500	2,605.00	- 0.29	21.07	- 2.28
Nikkei 225	21,031.31	- 1.34	15.43	- 7.62
Shanghai	3,122.29	- 1.40	15.75	- 5.59
DAX	11,940.71	- 0.25	13.52	- 8.49
Vàng	1,330.60	0.05	-	2.82
Dầu WTI	64.64	0.40	-	6.97

**LỊCH THÔNG TIN KINH TẾ VIỆT NAM VÀ THẾ GIỚI**

	Kỳ trước	Dự báo	Thực tế
<b>Thứ Ba – 27/03/2018</b>			
[Nhật] Core CPI T.2	0.8%	0.7%	0.8%
[US] Chỉ số tin cậy tiêu dùng T.3	130.8	131.2	127.7
<b>Thứ Tư – 28/03/2018</b>			
[US] Dự trữ dầu thô tuần	-2.6 triệu thùng	0.5 triệu thùng	1.6 triệu thùng
[US] Tăng trưởng GDP Q.4/2017	2.5%	2.7%	2.9%
<b>Thứ Năm – 29/03/2018</b>			
[UK] Cán cân thương mại Q.4/2017			
[UK] Tăng trưởng GDP Q.4/2017	0.4%		
[US] Tăng trưởng tiêu dùng cá nhân T.2/2018	0.2%		
[US] Đơn thất nghiệp tuần	229.000		
<b>Thứ Sáu – 30/03/2018</b>			
[TQ] PMI Sản xuất T.3/2018	50.3		

**NHẬN ĐỊNH THỊ TRƯỜNG CHỨNG KHOÁN THẾ GIỚI**

- Ảnh hưởng từ phiên bán ròng cổ phiếu công nghệ chiều thứ Ba làm chứng khoán Mỹ giảm điểm đầu phiên nhưng quay đầu tăng nhẹ ngay sau đó nhờ được những số liệu kinh tế vĩ mô tích cực trợ lực. Tuy nhiên đến cuối phiên, lực kéo của dòng cổ phiếu công nghệ đã khiến các chỉ số chứng khoán đều đóng cửa trong sắc đỏ. Chỉ số Độ dao động (VIX) trong quý này đạt mức cao hơn 100 - điều mới chỉ xuất hiện 2 lần trước đây trong lịch sử- cảnh báo tâm lý lo lắng đang lan tràn khắp phố Wall, đặc biệt trong bối cảnh toàn ngành công nghệ vấp phải nhiều khó khăn như hiện nay. Lợi tức trái phiếu kho bạc tiếp tục giảm còn 2,76% chạm ngưỡng thấp nhất gần 2 tháng. Dollar vẫn đang nổi dài đà tăng từ những phiên trước.
- Ngày hôm nay các nước trong khu vực châu Á đồng loạt giảm điểm. Nikkei hạ 1,34% trong khi Hang Seng đánh mất tới 2,50% điểm. Đồng Yên Nhật không giữ nổi vị thế tài sản trú ẩn cao trong đợt biến động này do cũng chịu ảnh hưởng trực tiếp từ kinh tế vĩ mô, giảm sâu trong các phiên gần đây. Châu Âu dù bị ảnh hưởng bởi tình hình toàn cầu nhưng cuối phiên đã tăng nhẹ 0,5%.
- Giá dầu WTI giảm 0,8% còn 64,72 USD/thùng. Vàng hạ đến 1,1% chạm mức thấp nhất trong vòng 1 tháng trở lại đây, đạt 1.330,73USD/ounce.

**NHẬN ĐỊNH CỔ PHIẾU BIẾN ĐỘNG MẠNH TRONG RỔ VN30**

- VIC có phiên tăng giá tốt và là cổ phiếu có tác động lớn tới trạng thái tăng điểm của VN30 ngày hôm nay, kết phiên VIC tăng 1.500 đồng/cp lên mức 114.500 đồng/cp. Khối ngoại có phiên mua ròng mạnh cổ phiếu VIC với giá trị 36,54 tỷ đồng, đây là yếu tố hỗ trợ đà tăng giá của cổ phiếu. Tính riêng từ đầu năm 2018 đến nay, cổ phiếu VIC đã tăng ~48,7% từ ngưỡng chỉ hơn 77.000 đồng. Về mặt kỹ thuật, giá VIC tiếp tục hướng lên các vùng kháng cự mạnh 115.000- 120.000 đồng/cp và đó là thời điểm kiểm nghiệm cung cầu của cổ phiếu này, ngắn hạn Các nhóm MA quan trọng vẫn đi lên nên xu hướng được duy trì, các chỉ báo khác như MACD, MFI, Stochastic tiếp tục hướng lên là các tín hiệu hỗ trợ khả năng tăng giá của cổ phiếu này.



## DANH MỤC CỔ PHIẾU TRONG VN30

Cổ phiếu	Ngành	Tỷ trọng (%)	Giá	+/- %	H-L	GTGD	Điểm tác động	P/E	P/B
HPG	General Industrials	9.41	59,900	0.84	2.38%	143.33	0.90	10.81	2.81
VNM	Food Producers	9.05	211,000	-0.94	1.42%	124.12	-0.99	32.86	12.75
VIC	Real Estate Investment & Services	12.08	114,500	1.33	3.39%	165.95	1.82	63.77	10.17
VJC	Travel & Leisure	8.77	225,000	1.35	2.36%	141.19	1.35	27.12	21.28
MSN	Financial Services	7.99	110,400	1.28	3.18%	49.43	1.17	38.37	7.79
MBB	Banks	6.10	35,400	-1.12	1.85%	143.72	-0.79	18.11	2.28
MWG	Technology Hardware & Equipment	4.10	113,200	-0.70	1.50%	35.93	-0.33	15.80	6.07
FPT	Fixed Line Telecommunications	4.32	58,900	-1.01	1.02%	39.02	-0.51	10.65	2.74
SAB	Beverages	3.97	239,100	-2.01	2.94%	25.27	-0.94	34.78	10.34
STB	Banks	4.30	15,350	-0.97	1.31%	100.43	-0.48	40.44	1.22
VCB	Banks	4.38	70,500	-0.70	2.15%	115.60	-0.36	36.55	4.69
ROS	Construction & Materials	2.95	144,300	0.21	7.35%	152.84	0.07	153.06	13.55
NVL	Real Estate Investment & Services	2.93	66,100	1.69	5.62%	199.25	0.56	26.09	4.30
SSI	Financial Services	2.22	39,500	-1.25	1.78%	123.91	-0.32	21.25	2.19
PLX	Oil & Gas Producers	1.66	82,900	1.10	3.85%	41.27	0.21	22.28	4.93
GAS	Oil & Gas Producers	2.10	127,000	0.16	1.59%	53.32	0.04	27.46	6.12
CTG	Banks	2.26	35,200	-1.68	2.28%	172.17	-0.44	17.45	2.11
REE	Industrial Engineering	1.24	38,600	1.58	2.37%	25.27	0.22	8.69	1.49
SBT	Food Producers	1.00	17,350	-0.29	2.05%	32.33	-0.03	13.27	1.41
GMD	Industrial Transportation	0.85	31,200	1.63	2.94%	50.71	0.16	16.57	1.46
CII	Construction & Materials	0.98	30,700	0.33	2.45%	29.11	0.04	5.03	1.53
CTD	Construction & Materials	0.82	152,100	-3.73	3.95%	62.26	-0.37	7.46	1.70
HSG	Industrial Metals & Mining	0.83	22,900	0.00	1.33%	19.79	0.00	5.95	1.56
KDC	Food Producers	0.82	38,550	-0.77	1.43%	3.01	-0.07	14.08	1.25
BVH	Nonlife Insurance	1.10	94,000	1.08	4.18%	34.28	0.14	44.75	4.58
BID	Banks	1.31	44,550	1.02	3.11%	74.01	0.15	26.54	3.48
DHG	Pharmaceuticals & Biotechnology	0.89	112,400	-2.68	4.40%	70.72	-0.28	25.74	5.35
BMP	Construction & Materials	0.51	72,500	-0.68	1.24%	15.30	-0.04	13.62	2.42
DPM	Chemicals	0.59	22,000	-0.45	1.36%	5.46	-0.03	12.83	1.05
NT2	Electricity	0.46	30,800	-0.65	0.65%	16.05	-0.03	11.15	1.78

STT	THÔNG TIN CƠ BẢN HĐTL VN30	ĐẶC ĐIỂM SẢN PHẨM HĐTL VN30	
1	<b>Mã hợp đồng</b>	VN30F-yy-mm	
2	<b>Tài sản cơ sở</b>	Chỉ số cổ phiếu VN30	
3	<b>Hệ số nhân hợp đồng</b>	100.000 đồng	
4	<b>Quy mô 01 hợp đồng</b>	100.000 đồng * Điểm chỉ số VN30	
5	<b>Tháng đáo hạn</b>	- Tháng hiện tại - Tháng tiếp theo - Hai tháng cuối 2 quý gần nhất	
6	<b>Phương thức giao dịch</b>	- Giao dịch khớp lệnh - Giao dịch thỏa thuận	
7	<b>Thời gian giao dịch</b>	- ATO: 08h45 - 09h00 - ATC: 14h30 - 14h45	
	<b>GD khớp lệnh định kỳ</b>	- Sáng: 09h00 - 11h30 - Chiều: 13h00 - 14h30	
	<b>GD khớp lệnh liên tục</b>	- 08h45 - 14h45	
8	<b>Các loại lệnh giao dịch</b>	LO, MOK, MAK, MTL, ATO, ATC.	
9	<b>Nguyên tắc khớp lệnh</b>	Ưu tiên giá và thời gian.	
10	<b>Khối lượng giao dịch tối thiểu/lệnh</b>	01 hợp đồng	
11	<b>Khối lượng giao dịch tối đa/lệnh</b>	500 hợp đồng	
12	<b>Đơn vị yết giá/ Bước giá</b>	0,1 điểm chỉ số = 0,1 * 100.000 = 10.000 đồng	
13	<b>Biên độ giao động</b>	+/- 7%	
14	<b>Ngày giao dịch cuối cùng</b>	Thứ 5 của tuần thứ 3 của tháng đáo hạn. Nếu rơi vào ngày nghỉ lễ thì sẽ được điều chỉnh lên ngày giao dịch liền trước.	
15	<b>Ngày thanh toán cuối cùng</b>	Ngày làm việc liền sau ngày giao dịch cuối cùng.	
16	<b>Phương thức thanh toán</b>	Thanh toán bằng tiền	
17	<b>Giá thanh toán hàng ngày</b>	Giá hợp đồng phái sinh do HNX xác định để tính toán giá trị lãi/lỗ phát sinh cuối ngày của từng hợp đồng.	
18	<b>Giá thanh toán cuối cùng</b>	Giá đóng cửa của chỉ số VN30 tại ngày giao dịch cuối cùng của HĐTL.	
19	<b>Giá tham chiếu</b>	Giá thanh toán cuối ngày của hợp đồng tương lai trong ngày giao dịch liền trước.	
20	<b>Mở tài khoản</b>	Nhà đầu tư cần có 2 tài khoản để tham gia giao dịch phái sinh: 1 tài khoản giao dịch tại các CTCK là thành viên giao dịch CKPS và 1 tài khoản ký quỹ tại các CTCK là thành viên bù trừ CKPS.	
21	<b>Giới hạn vị thế nắm giữ tối đa trên 1 TK</b>	<b>NĐT CK chuyên nghiệp</b>	20.000 hợp đồng
		<b>NĐT tổ chức</b>	10.000 hợp đồng
		<b>NĐT cá nhân</b>	5.000 hợp đồng
22	<b>Mức ký quỹ ban đầu</b>	Tài sản nhà đầu tư phải đặt cọc với công ty môi giới đối với mỗi hợp đồng trước khi giao dịch. VSD quy định tỷ lệ ký quỹ ban đầu là 10% quy mô hợp đồng nhưng để phòng ngừa rủi ro, các CTCK thường yêu cầu mức ký quỹ cao hơn.	
23	<b>Mức ký quỹ duy trì</b>	Tài sản ký quỹ tối thiểu trong tài khoản đối với mỗi vị thế mở mà nhà đầu tư đang nắm giữ, thường ít hơn so với mức ký quỹ ban đầu.	
24	<b>Ký quỹ bổ sung</b>	Nộp tài sản bổ sung để số dư tài khoản ký quỹ không thấp hơn mức ký quỹ duy trì hoặc chấp nhận đóng bớt vị thế trên tài khoản của nhà đầu tư để đảm bảo tiếp tục giao dịch.	
25	<b>Tỷ lệ sử dụng tài sản ký quỹ</b>	Tỷ lệ tài sản ký quỹ đã được dùng trong các giao dịch phái sinh của nhà đầu tư tính trên giá trị tài sản ký quỹ thực có.	
26	<b>Ngưỡng cảnh báo vi phạm tỷ lệ ký quỹ</b>	<b>Mức độ 1</b>	Tỷ lệ sử dụng tài sản ký quỹ đạt ngưỡng 80%
		<b>Mức độ 2</b>	Tỷ lệ sử dụng tài sản ký quỹ đạt ngưỡng 90%
		<b>Mức độ 3</b>	Tỷ lệ sử dụng tài sản ký quỹ đạt ngưỡng 100%
27	<b>Thoát khỏi hợp đồng đang tham gia</b>	Nhà đầu tư nắm giữ vị thế hợp đồng cho đến thời điểm đáo hạn hoặc thoát khỏi vị thế trước thời điểm đáo hạn bằng cách đặt một/nhiều lệnh tại vị thế đối nghịch với vị thế trước đó.	

## TUYÊN BỐ MIỄN TRÁCH NHIỆM

Bản quyền năm 2017 thuộc về Công ty CP Chứng khoán MB (MBS). Những thông tin sử dụng trong báo cáo được thu thập từ những nguồn đáng tin cậy và MBS không chịu trách nhiệm về tính chính xác của chúng. Quan điểm thể hiện trong báo cáo này là của (các) tác giả và không nhất thiết liên hệ với quan điểm chính thức của MBS. Không một thông tin cũng như ý kiến nào được viết ra nhằm mục đích quảng cáo hay khuyến nghị mua/bán bất kỳ chứng khoán nào. Báo cáo này không được phép sao chép, tái bản bởi bất kỳ cá nhân hoặc tổ chức nào khi chưa được phép của MBS.

## MBS HỘI SỞ

Tòa nhà MB, số 3 Liễu Giai, Ba Đình, Hà Nội

Tel: +84 24 3726 2600 - Fax: +84 24 3726 2601

Website: [www.mbs.com.vn](http://www.mbs.com.vn)

Hotline: **1900 9088**

## MBS RESEARCH | BỘ PHẬN CHIẾN LƯỢC THỊ TRƯỜNG

Trần Hoàng Sơn	Trưởng bộ phận/Kiểm soát	<a href="mailto:son.tranhoang@mbs.com.vn">son.tranhoang@mbs.com.vn</a>
Nguyễn Việt Đức	Chuyên gia Nghiên cứu cao cấp	<a href="mailto:duc.nguyenviet@mbs.com.vn">duc.nguyenviet@mbs.com.vn</a>
Đỗ Bảo Ngọc	Chuyên gia Nghiên cứu cao cấp	<a href="mailto:ngoc1.dobao@mbs.com.vn">ngoc1.dobao@mbs.com.vn</a>
Phạm Văn Quỳnh	Chuyên viên Nghiên cứu	<a href="mailto:quynh.phamvan@mbs.com.vn">quynh.phamvan@mbs.com.vn</a>
Nguyễn Hòa Hợp	Chuyên viên Nghiên cứu	<a href="mailto:hop.nguyenhoa@mbs.com.vn">hop.nguyenhoa@mbs.com.vn</a>
Nguyễn Thị Hải Hà	Chuyên viên Nghiên cứu	<a href="mailto:ha.nguyenthai@mbs.com.vn">ha.nguyenthai@mbs.com.vn</a>