

HỢP ĐỒNG TƯƠNG LAI VN30 – NHÓM DẦU KHÍ CÓ ĐƠN ĐỘC TRONG VIỆC ĐẨY CHỈ SỐ?

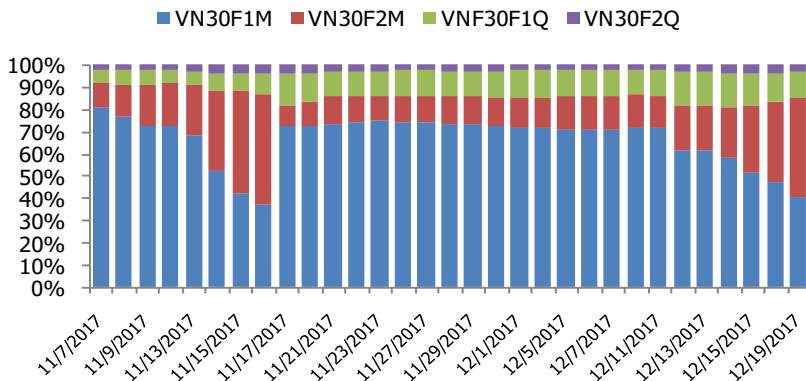
BIỂU ĐỒ VN30 TRONG NGÀY



THÔNG TIN MÃ HỢP ĐỒNG TƯƠNG LAI

MÃ	Ngày đáo hạn	Số ngày	Đóng cửa	+/- FV
VN30F1712	21/12/2017	2	942.5	5.37
VN30F1801	18/01/2018	30	956	-4.57
VN30F1803	15/03/2018	86	975	-16.42
VN30F1806	21/06/2018	184	984.2	-12.98

TỶ TRỌNG VỊ THẾ MỞ GIỮA CÁC KỲ HẠN



DIỄN BIẾN THỊ TRƯỜNG

- Ngày hôm nay thị trường cơ sở gặp lực chốt lời mạnh ở ngưỡng 960 – 970 điểm. Chúng tôi đã cảnh báo khả năng này trong bản tin hôm trước nên đây có lẽ không phải là điều ngạc nhiên, tuy nhiên điều bất ngờ là chỉ số phái sinh VN30F1712 sụt giảm xuống còn thấp hơn chỉ số VN30 dù chỉ còn 3 hôm nữa là đáo hạn. Chỉ số tương lai vẫn luôn dẫn dắt thị trường cơ sở gần đây nên điều này nghĩa là sức ép bán xuống sẽ còn tiếp diễn trong phiên ngày mai.
- Động lực khiến chỉ số cơ sở đi xuống là SAB khi cổ phiếu này đã giảm sàn hôm nay, một diễn biến khá giống với diễn biến của VNM sau đợt đấu giá bán vốn lần đầu vào tháng 12/2016. Nhóm ngân hàng cũng giao dịch yếu và ở dưới đường MA20. Chúng tôi cho rằng nhà đầu tư nên theo dõi diễn biến tạo đáy của SAB và nhóm ngân hàng nếu muốn dự đoán đúng xu hướng VNINDEX lúc này.
- Trừ việc chỉ số phái sinh giảm mạnh thì đợt điều chỉnh của thị trường cơ sở hiện tại vẫn nằm trong ngưỡng cho phép. Chúng tôi kỳ vọng ngưỡng 945- 947 điểm là vùng gap mở cửa của phiên thứ hai sẽ là ngưỡng hỗ trợ cho VNINDEX trong đợt điều chỉnh này (xem hình vẽ trang 2) và sau đó chỉ số sẽ hoàn thành sóng với ngưỡng kỳ vọng từ 986 điểm đến 1012 điểm. Trong trường hợp gap này bị lấp đầy thì nhà đầu tư sẽ nên cẩn trọng hơn rất nhiều bởi lẽ theo tôi đây đã là sóng III.5.v nghĩa là chúng ta đã rất gần vùng đỉnh cho năm nay. Nhà đầu tư năng động có thể đặt mua tại ngưỡng này với việc cắt loss chặt chẽ trong khi những nhà đầu tư cẩn trọng có thể chờ những đợt điều chỉnh sau khi vượt đỉnh (nếu có) của chỉ số.

CHIẾN LƯỢC ĐẦU TƯ

Chiến lược giao dịch trong ngày

Bên MUA theo dõi vùng điều chỉnh 940x của VNINDEX .

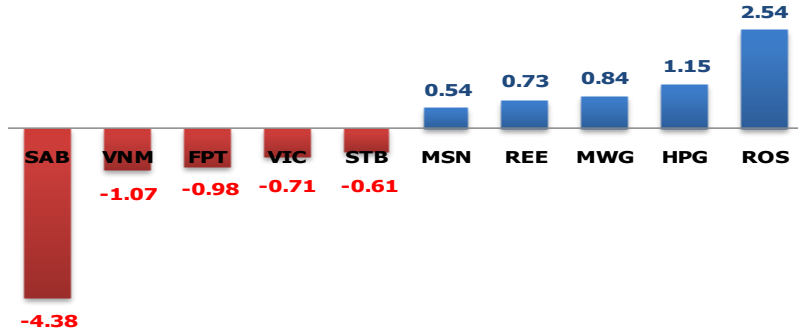
Chiến lược giao dịch ngắn hạn

Bên MUA theo dõi vùng điều chỉnh 940x của VNINDEX với ngưỡng chốt lời kỳ vọng 986 điểm trở lên.

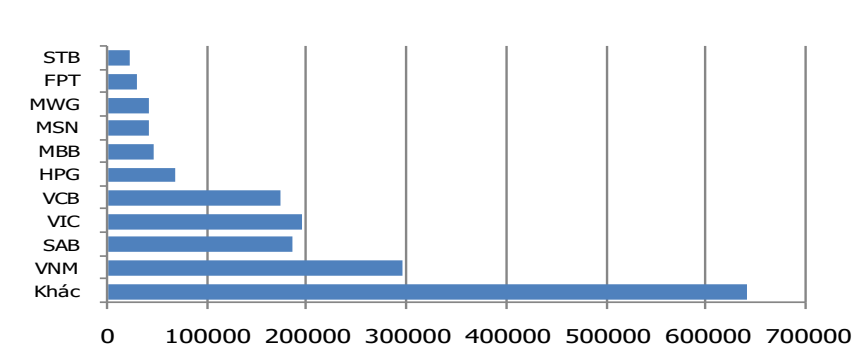
Chiến lược giao dịch Trung hạn

Xu hướng chính là củng cố trong trung hạn. Nếu VNINDEX vượt 975 điểm sẽ mở ra cơ hội cho việc tăng đến vùng giá mục tiêu cho sóng v là 986 – 1012 điểm.

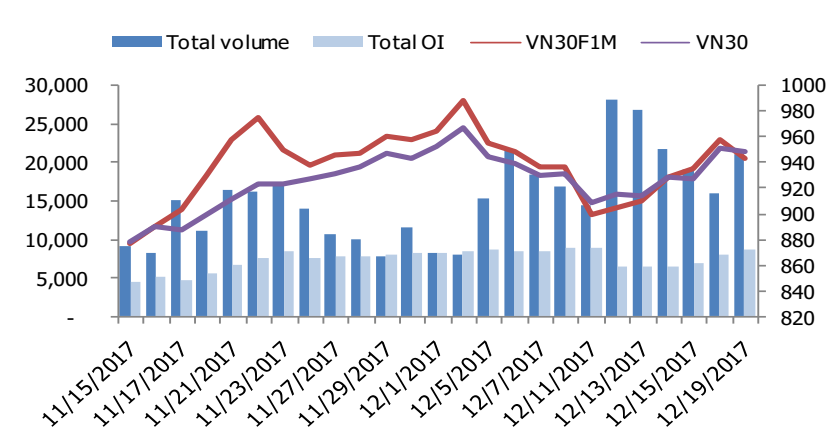
MÃ ẢNH HƯỞNG LỚN NHẤT TỚI VN30 INDEX



TOP 10 CỔ PHIẾU VỐN HÓA TRONG VN30



DIỄN BIẾN THANH KHOẢN HẾT L



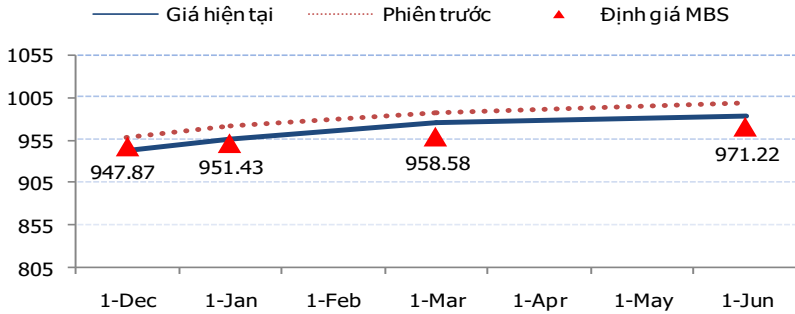
NHẬN ĐỊNH CHỈ SỐ VN30

- Thị trường mở đầu phiên giao dịch với những diễn biến phân hóa ở nhóm cổ phiếu trụ cột. Hàng loạt các cổ phiếu trụ cột khác là SAB, CTG, GAS, MSN...đều chìm trong sắc đỏ và tạo áp lực khá lớn lên hai chỉ số. Ở chiều ngược lại, sắc xanh vẫn còn được duy trì khá tốt trên các cổ phiếu như VIC, ROS, BVH, BID, VCG...Thị trường trong phiên chiều gặp phải áp lực tương đối lớn từ một số cổ phiếu trụ cột, trong đó, SAB vẫn là gánh nặng nhất cho thị trường. Kết thúc phiên giao dịch, SAB giảm sàn về mức 287.600 đồng/cp với khối lượng giao dịch 349.480 cp, trắng bảng bên mua. Nhóm cổ phiếu ngân hàng cũng đồng loạt giảm giá như BID, MBB, STB, VCB...Ngoài ra, một số cổ phiếu lớn khác như VIC giảm nhẹ 0,2%, PNJ giảm 0,1%, CTD giảm 2,6%, BMP giảm 3,8%. Ở chiều ngược lại, lực đỡ ở nhiều cổ phiếu lớn như ROS, BVH, MWG, MSN, HPG, PVD, SSI,...kìm hãm đà giảm điểm của chỉ số VN30.
- Chốt phiên, chỉ số VN30 giảm 3,19 điểm (-0,34%) xuống 947,62 điểm, số mã giảm giá chiếm ưu thế với 17 mã. Khối lượng giao dịch của nhóm VN30 đạt 55,56 triệu cổ phiếu tương ứng giá trị đạt 2.586 tỷ đồng.
- Nhà đầu tư nước ngoài mua ròng 242 tỷ đồng trên HSX. Trong đó, họ mua ròng các mã như HPG (+106,57 tỷ), VIC (+58,88 tỷ), DXG (+39,95 tỷ), NLG (+21,23 tỷ),...Ở chiều ngược lại, họ bán ròng các mã như SAB (-65,88 tỷ), VIC (-8,53 tỷ), MSN (-7,85 tỷ),...

ĐỒ THỊ KỸ THUẬT VN30



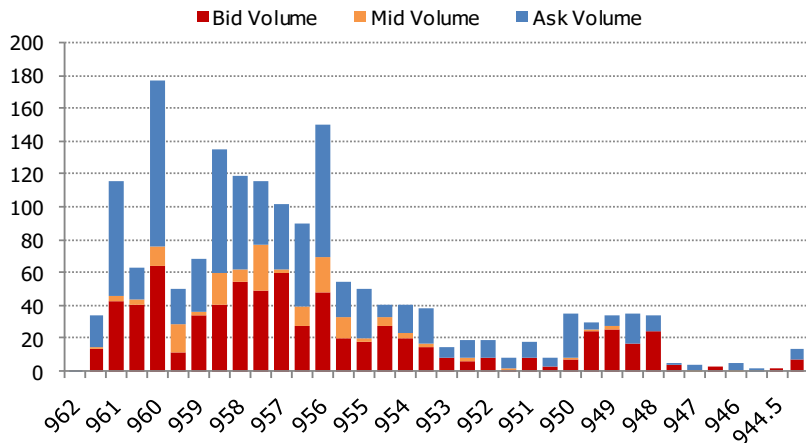
ĐƯỜNG CONG GIÁ HẾTTL CÁC KỲ HẠN



DIỄN BIẾN CHỈ SỐ HẾTTL CÁC KỲ HẠN

Hợp đồng	Chỉ số	%+/- Chỉ số	KLGD	%+/- KLGD	Vị thế mở cuối ngày	%+/- OI
VN30F1712	942.5	-1.62	15,668	18.15	3481	-6.27
VN30F1801	956	-1.54	4,861	121.56	3838	33.64
VN30F1803	975	-1.31	202	7.34	991	-1.49
VN30F1806	984.2	-1.47	177	50.00	323	4.87
Tổng			20,908	32.40	8,633	9.28

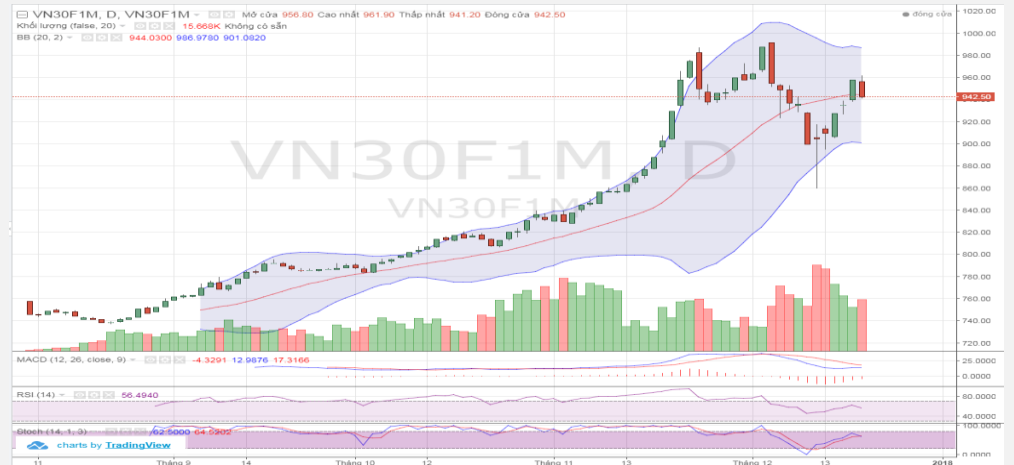
DIỄN BIẾN THANH KHOẢN THEO TỪNG MỨC GIÁ VN30F1712



NHẬN ĐỊNH DIỄN BIẾN GIAO DỊCH HẾTTL

- Kỳ vọng thị trường sẽ tăng điểm trong phiên giao dịch ngày hôm nay đã không thành hiện thực. Xu thế đi xuống của thị trường cơ sở đã kéo cả 4 HẾTTL trên thị trường phái sinh đồng loạt giảm từ 1,31% đến 1,62%, mạnh hơn mức giảm 0,34% của VN30. Đóng cửa phiên giao dịch, hợp đồng VN30F1712 giảm 1,62% xuống mức 942,5 điểm. So với mức 947,62 điểm của VN30, VN30F1712 hiện đang thấp hơn chỉ số cơ sở 5,12 điểm, trong khi hợp đồng này chỉ còn 2 ngày nữa là đáo hạn. VN30F1801 giảm 1,54% xuống 956 điểm, tương quan giá với VN30 (basis) là -8,38 điểm. VN30F1803 và VN30F1806 lần lượt ở mức 975 và 984 điểm, tương đương giảm 1,31% và 1,49% so với phiên trước. Theo đó mức basis của 2 hợp đồng này lần lượt là -27,38 và -36,38 điểm.
- Tổng thanh khoản của cả thị trường ngày hôm nay đạt 20.908 hợp đồng được khớp lệnh, tăng 32,4% so với phiên giao dịch trước. Cụ thể, khối lượng giao dịch hợp đồng VN30F1712 tăng 18,15% đạt 15668 hợp đồng. Khối lượng giao dịch VN30F1801 tăng 121,56% đạt 4861 hợp đồng. Khối lượng giao dịch VN30F1803 chỉ đạt 202 hợp đồng, giảm 7,34%. Khối lượng giao dịch VN30F1806 tăng 50% đạt 177 hợp đồng được khớp lệnh.
- Hiện tại, giá lý thuyết (FV) MBS tính toán tham khảo cho phiên giao dịch tới cho hợp đồng VN30F1712 là 947,87 điểm (cao hơn 5,37 điểm so với giá thị trường). Tương tự, giá lý thuyết tham khảo cho hợp đồng VN30F1801 là 951,43 điểm (-4,57 điểm), hợp đồng VN30F1803 là 958,58 điểm (-16,42 điểm) và VN30F1806 là 971,22 điểm (-12,78 điểm).

ĐỒ THỊ KỸ THUẬT VN30F1M



DIỄN BIẾN CHỈ SỐ CHỨNG KHOÁN THẾ GIỚI

Chỉ số	Điểm số	Tăng giảm (%)	P/E	P/E 2017	YTD
VN-index	951.42	- 0.69	18.62	19.80	43.10
Dow Jones	24,754.75	- 0.15	20.82	19.75	25.45
S&P 500	2,681.47	- 0.32	22.65	20.13	20.16
Nikkei 225	22,868.00	- 0.15	19.61	19.24	19.64
Shanghai	3,296.54	0.88	16.69	14.56	6.22
DAX	13,215.79	- 0.72	19.59	15.06	15.97
Vàng	1,264.90	0.06	-	-	10.10
Dầu WTI	57.49	0.58	-	-	6.98

LỊCH THÔNG TIN KINH TẾ VIỆT NAM VÀ THẾ GIỚI

	Kỳ trước	Dự báo	Thực tế
Thứ sáu – 15/12/2017			
[EUR] Cán cân thương mại T.10	24.5 tỷ	24.4 tỷ	19.0 tỷ
[Mỹ] Sản xuất công nghiệp T.11	1.2%	0.3%	0.2%
Thứ hai – 18/12/2017			
[EUR] CPI T.11	1.5%	1.5%	1.5%
Thứ tư – 20/12/2017			
[Đức] PPI T.11	0.3%		
[Mỹ] Dự trữ dầu thô tuần	-5.1 triệu thùng		
[Nhật] Báo cáo chính sách tiền tệ			
[Nhật] Lãi suất chính sách tiền tệ mới	-0.10%	-0.10%	
Thứ năm – 21/12/2017			
[Mỹ] GDP Q.3	3.3%		
[Mỹ] Đơn thất nghiệp tuần	225.000		
Thứ sáu – 22/12/2017			
[Anh] Cán cân thương mại Q.3	-23.2 tỷ		

NHẬN ĐỊNH THỊ TRƯỜNG CHỨNG KHOÁN THẾ GIỚI

- Chứng khoán Mỹ đã có một phiên giảm điểm khi thị trường đều hướng sự tập trung vào kết quả bầu cử luật cắt giảm thuế mới từ Thượng viện. S&P 500 giảm xuống còn gần 2700 điểm. Điều tương tự xảy ra với trái phiếu kho bạc trong khi USD lại tăng nhẹ. Stoxx Europe 600 chao đảo bởi hàng loạt cổ phiếu ngành hàng không và bất động sản đều giảm. Trái ngược với đà xuống dốc của hầu hết trái phiếu chính phủ các nước châu Âu, trái phiếu Đức tăng được kỳ vọng sẽ đạt đỉnh cao nhất trong một tháng trở lại đây khi có tin ECB đang thảo luận sử dụng lãi suất cơ bản thay cho chương trình mua trái phiếu để điều chỉnh nền kinh tế. Bảng Anh tiếp tục giảm sau khi mọi cố gắng thúc đẩy Brexit lại một lần nữa không đem lại hiệu quả.
- Chứng khoán châu Á lại là một bức tranh khá hỗn loạn với thị trường Nhật, Hàn Quốc giảm điểm nhưng Hong Kong, Trung Quốc và Úc đang có dấu hiệu phục hồi.
- Giá dầu hiện đang giao dịch ở mức trên 57USD/thùng sau khi Mỹ đưa ra số liệu dự báo nguồn cung tại thị trường tiêu thụ dầu thô lớn nhất thế giới này tiếp tục giảm tuần thứ 5 liên tiếp. Giá vàng quay đầu giảm nhẹ trong khi kim loại đồng tiếp tục tăng.

NHẬN ĐỊNH CỔ PHIẾU BIẾN ĐỘNG MẠNH TRONG RỔ VN30

- SAB có phiên giảm mạnh khi đóng cửa ở mức giá sàn và là mã có tác động lớn tới trạng thái giảm điểm của VN30 trong phiên ngày hôm nay. Kết phiên SAB tăng 21.600 đ/cp xuống 287.600 đ/cp. Diễn biến giảm mạnh của SAB hôm nay khá bất ngờ sau khi Bộ Công Thương đã bán thành công hơn 53% cổ phần tại SAB với mức giá cao 320.000 đ/cp trong đợt đấu giá cạnh tranh diễn ra đầu tuần (18/12/2017).
- Về mặt kỹ thuật, tính cả phiên giảm mạnh hôm nay thì SAB đã có gần 3 tuần điều chỉnh giảm sau khi đã tạo đỉnh ở vùng giá quanh 340.000 đ/cp cuối tháng 11/2017, hiện tại giá SAB đang dần tiệm cận với vùng hỗ trợ mạnh quanh đường trung bình động MA20 tuần tương ứng với vùng giá 277.000 - 280.000 đ/cp. Trong những phiên tới nhiều khả năng SAB kiểm nghiệm lại vùng hỗ trợ kỹ thuật này trước khi có sự hồi phục trở lại.



DANH MỤC CỔ PHIẾU TRONG VN30

Cổ phiếu	Ngành	Tỷ trọng (%)	Giá	+/- %	H-L	GTGD	Điểm tác động	P/E	P/E 2017	P/B
BID	Banks	1.03	24,100	-1.03	2.49%	22.92	-0.09	14.36	16.70	1.88
BMP	Construction & Materials	0.78	85,300	-4.26	4.81%	63.58	-0.33	16.02	15.48	2.84
BVH	Nonlife Insurance	0.91	60,100	2.91	3.23%	44.09	0.24	28.61	23.89	2.93
CII	Construction & Materials	1.44	35,500	0.00	2.87%	34.10	0.00	5.82	8.80	1.77
CTD	Construction & Materials	1.42	223,900	-1.15	3.41%	31.46	-0.15	10.98	10.42	2.50
CTG	Banks	1.83	22,050	-2.00	3.18%	57.52	-0.35	10.93	12.92	1.32
DHG	Pharmaceuticals & Biotechnology	1.19	116,500	1.30	2.27%	50.20	0.14	24.17	22.72	5.40
DPM	Chemicals	0.78	22,500	2.27	2.72%	28.12	0.17	13.13	10.66	1.08
FPT	Fixed Line Telecommunications	5.22	55,200	-1.95	3.28%	138.35	-0.98	13.46	11.89	2.76
GAS	Oil & Gas Producers	1.92	90,400	-2.27	2.88%	70.99	-0.42	19.55	20.87	4.36
GMD	Industrial Transportation	0.92	40,350	-2.30	3.23%	22.72	-0.32	21.42	6.73	1.89
HPG	General Industrials	8.74	43,600	1.40	2.67%	325.11	1.15	8.07	8.87	2.20
HSG	Industrial Metals & Mining	1.33	24,600	0.00	3.27%	66.81	0.00	5.37	5.53	1.73
KBC	Financial Services	1.05	13,150	0.00	1.15%	22.86	0.00	10.64	8.08	0.74
KDC	Food Producers	1.15	38,250	-1.42	1.18%	13.99	-0.14	13.97	31.51	1.24
MBB	Banks	5.45	24,550	-0.61	1.64%	88.17	-0.32	11.50	12.72	1.62
MSN	Financial Services	8.83	76,000	0.66	1.86%	80.08	0.54	39.97	35.20	4.57
MWG	Technology Hardware & Equipment	5.96	134,000	1.52	2.44%	94.31	0.84	20.73	19.04	7.86
NT2	Electricity	0.63	33,000	-1.79	5.57%	1.62	-0.11	14.01	10.55	2.03
NVL	Real Estate Investment & Services	2.56	61,500	-0.16	1.46%	40.49	-0.04	18.11	14.92	4.02
PVD	Oil Equipment, Services & Distribution	0.98	23,100	4.52	5.96%	81.24	0.40	NA	NA	0.68
REE	Industrial Engineering	1.77	42,700	4.53	6.40%	167.64	0.73	8.06	9.43	1.72
ROS	Construction & Materials	4.03	156,600	6.97	0.90%	272.87	2.54	166.11	NA	14.70
SAB	Beverages	6.15	287,600	-6.99	7.79%	105.59	-4.38	41.84	40.15	12.44
SBT	Food Producers	1.46	21,100	-0.94	1.90%	53.70	-0.13	16.14	NA	1.71
SSI	Financial Services	1.97	27,850	1.27	1.99%	178.15	0.23	14.98	15.78	1.55
STB	Banks	4.12	12,550	-1.57	3.20%	38.11	-0.61	33.06	181.88	0.99
VCB	Banks	3.82	47,750	-0.10	2.32%	93.43	-0.04	24.75	23.79	3.18
VIC	Real Estate Investment & Services	11.09	73,500	-0.68	3.00%	74.96	-0.71	57.19	67.83	6.53
VNM	Food Producers	11.48	203,000	-0.98	1.43%	222.50	-1.07	31.61	29.53	12.27

STT	THÔNG TIN CƠ BẢN HĐTL VN30	ĐẶC ĐIỂM SẢN PHẨM HĐTL VN30
1	Mã hợp đồng	VN30F-yy-mm
2	Tài sản cơ sở	Chỉ số cổ phiếu VN30
3	Hệ số nhân hợp đồng	100.000 đồng
4	Quy mô 01 hợp đồng	100.000 đồng * Điểm chỉ số VN30
5	Tháng đáo hạn	- Tháng hiện tại - Tháng tiếp theo - Hai tháng cuối 2 quý gần nhất
6	Phương thức giao dịch	- Giao dịch khớp lệnh - Giao dịch thỏa thuận
7	Thời gian giao dịch	GD khớp lệnh định kỳ
		GD khớp lệnh liên tục
		GD thỏa thuận
8	Các loại lệnh giao dịch	LO, MOK, MAK, MTL, ATO, ATC.
9	Nguyên tắc khớp lệnh	Ưu tiên giá và thời gian.
10	Khối lượng giao dịch tối thiểu/lệnh	01 hợp đồng
11	Khối lượng giao dịch tối đa/lệnh	500 hợp đồng
12	Đơn vị yết giá/ Bước giá	0,1 điểm chỉ số = 0,1 * 100.000 = 10.000 đồng
13	Biên độ giao động	+/- 7%
14	Ngày giao dịch cuối cùng	Thứ 5 của tuần thứ 3 của tháng đáo hạn. Nếu rơi vào ngày nghỉ lễ thì sẽ được điều chỉnh lên ngày giao dịch liền trước.
15	Ngày thanh toán cuối cùng	Ngày làm việc liền sau ngày giao dịch cuối cùng.
16	Phương thức thanh toán	Thanh toán bằng tiền
17	Giá thanh toán hàng ngày	Giá hợp đồng phái sinh do HNX xác định để tính toán giá trị lãi/lỗ phát sinh cuối ngày của từng hợp đồng.
18	Giá thanh toán cuối cùng	Giá đóng cửa của chỉ số VN30 tại ngày giao dịch cuối cùng của HĐTL.
19	Giá tham chiếu	Giá thanh toán cuối ngày của hợp đồng tương lai trong ngày giao dịch liền trước.
20	Mở tài khoản	Nhà đầu tư cần có 2 tài khoản để tham gia giao dịch phái sinh: 1 tài khoản giao dịch tại các CTCK là thành viên giao dịch CKPS và 1 tài khoản ký quỹ tại các CTCK là thành viên bù trừ CKPS.
21	Giới hạn vị thế nắm giữ tối đa trên 1 TK	NĐT CK chuyên nghiệp
		NĐT tổ chức
		NĐT cá nhân
22	Mức ký quỹ ban đầu	Tài sản nhà đầu tư phải đặt cọc với công ty môi giới đối với mỗi hợp đồng trước khi giao dịch. VSD quy định tỷ lệ ký quỹ ban đầu là 10% quy mô hợp đồng nhưng để phòng ngừa rủi ro, các CTCK thường yêu cầu mức ký quỹ cao hơn.
23	Mức ký quỹ duy trì	Tài sản ký quỹ tối thiểu trong tài khoản đối với mỗi vị thế mở mà nhà đầu tư đang nắm giữ, thường ít hơn so với mức ký quỹ ban đầu.
24	Ký quỹ bổ sung	Nộp tài sản bổ sung để số dư tài khoản ký quỹ không thấp hơn mức ký quỹ duy trì hoặc chấp nhận đóng bớt vị thế trên tài khoản của nhà đầu tư để đảm bảo tiếp tục giao dịch.
25	Tỷ lệ sử dụng tài sản ký quỹ	Tỷ lệ tài sản ký quỹ đã được dùng trong các giao dịch phái sinh của nhà đầu tư tính trên giá trị tài sản ký quỹ thực có.
26	Ngưỡng cảnh báo vi phạm tỷ lệ ký quỹ	Mức độ 1
		Mức độ 2
		Mức độ 3
27	Thoát khỏi hợp đồng đang tham gia	Nhà đầu tư nắm giữ vị thế hợp đồng cho đến thời điểm đáo hạn hoặc thoát khỏi vị thế trước thời điểm đáo hạn bằng cách đặt một/nhiều lệnh tại vị thế đối nghịch với vị thế trước đó.

TUYÊN BỐ MIỄN TRÁCH NHIỆM

Bản quyền năm 2017 thuộc về Công ty CP Chứng khoán MB (MBS). Những thông tin sử dụng trong báo cáo được thu thập từ những nguồn đáng tin cậy và MBS không chịu trách nhiệm về tính chính xác của chúng. Quan điểm thể hiện trong báo cáo này là của (các) tác giả và không nhất thiết liên hệ với quan điểm chính thức của MBS. Không một thông tin cũng như ý kiến nào được viết ra nhằm mục đích quảng cáo hay khuyến nghị mua/bán bất kỳ chứng khoán nào. Báo cáo này không được phép sao chép, tái bản bởi bất kỳ cá nhân hoặc tổ chức nào khi chưa được phép của MBS.

MBS HỘI SỞ

Tòa nhà MB, số 3 Liễu Giai, Ba Đình, Hà Nội

Tel: +84 24 3726 2600 - Fax: +84 24 3726 2601

Website: www.mbs.com.vn

Hotline: **1900 9088**

MBS RESEARCH | BỘ PHẬN CHIẾN LƯỢC THỊ TRƯỜNG

Trần Hoàng Sơn	Trưởng bộ phận/Kiểm soát	son.tranhoang@mbs.com.vn
Nguyễn Việt Đức	Chuyên gia Nghiên cứu cao cấp	duc.nguyenviet@mbs.com.vn
Đỗ Bảo Ngọc	Chuyên gia Nghiên cứu cao cấp	ngoc1.dobao@mbs.com.vn
Phạm Văn Quỳnh	Chuyên viên Nghiên cứu	quynh.phamvan@mbs.com.vn
Nguyễn Hòa Hợp	Chuyên viên Nghiên cứu	hop.nguyenhoa@mbs.com.vn
Nguyễn Thị Hải Hà	Chuyên viên Nghiên cứu	ha.nguyenthilai@mbs.com.vn