

HĐTL VN30 – VN30 TIẾP TỤC DAO ĐỘNG HẸP?

MBS Research | BÀN TIN PHÁI SINH | 30/03/2018



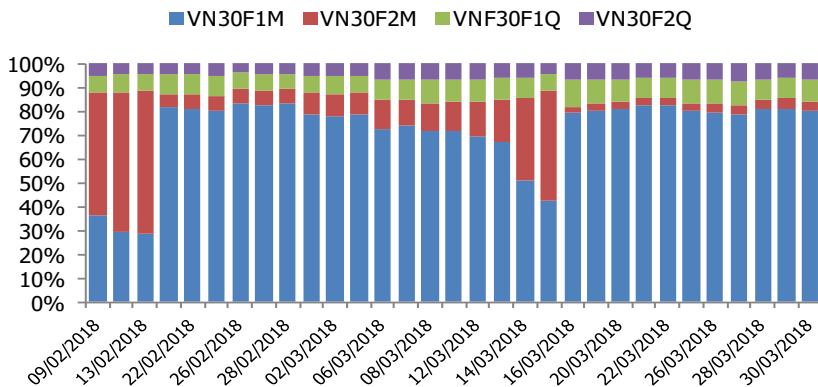
BIỂU ĐỒ VN30 TRONG NGÀY



THÔNG TIN MÃ HỢP ĐỒNG TƯƠNG LAI

MÃ	Ngày đáo hạn	Số ngày	Đóng cửa	+/- FV
VN30F1804	19/04/2018	20	1145.2	10.97
VN30F1805	17/05/2018	48	1154.5	6.00
VN30F1806	21/06/2018	83	1159.8	6.14
VN30F1809	20/09/2018	174	1177	3.21

TỶ TRỌNG VỊ THỂ MỞ GIỮA CÁC KỲ HẠN



DIỄN BIẾN THỊ TRƯỜNG

- Tuần qua, những thông tin xoa dịu nỗi lo ngại về cuộc chiến tranh thương mại Mỹ Trung đã giúp thị trường CKPS phục hồi khá tích cực. Cả 4 HĐTL tìm lại toàn bộ số điểm đã đánh mất vào phiên giao dịch thứ Sáu tuần trước. Tuy nhiên sau đó, thị trường đã bước vào thế giằng co trong suốt thời gian dao động còn lại của tuần. Kết thúc tuần, các HĐTL chỉ tăng từ 1,4% đến 1,8% so với mức giá đóng cửa cuối tuần trước.
- Mặc dù biên độ dao động giá các HĐTL được nới rộng nhờ đà tăng của chỉ số, nhưng tâm lý thận trọng bao phủ toàn thị trường đã khiến tổng thanh khoản tuần qua chỉ đạt 87.323 hợp đồng tương đương KLGĐ trung bình phiên đạt 17.465 hợp đồng/phiên, giảm 7,03% so với tuần trước đó và cũng là tuần có KLGĐ thấp nhất trong tháng 3. Tổng giá trị giao dịch tính theo mệnh giá theo đó cũng giảm 6,23%, chỉ đạt hơn 9.985 tỷ đồng. Khối lượng mở (OI) tính đến thời điểm cuối tuần này đạt 9.362 hợp đồng, tăng 5,94% so với OI cuối tuần trước. Tổng thanh khoản trên thị trường HĐTL tiếp tục đà giảm đa phần do NĐT thận trọng hạn chế giao dịch lượng lớn khi biên độ dao động còn hẹp và chờ xu hướng rõ ràng hơn.
- Về kỹ thuật, ngưỡng 1.145-1.155 của VN30 sẽ là vùng dao động tích lũy chính trong tuần vừa qua. Trong trường hợp vượt kháng cự 1.165 khả năng bứt phá mới có thể diễn ra. Vùng hỗ trợ 1.130 tiếp tục đóng vai trò quan trọng về xu hướng trong thời điểm này.

CHIẾN LƯỢC ĐẦU TƯ

Chiến lược giao dịch trong ngày

Vị thế Long có thể xem xét mở nếu VN30 trụ vững trên vùng 1.140 điểm, chốt lời trong vùng kỳ vọng 1.160-1.165. Stoploss nếu VN30 giảm xuống dưới 1.130.
Vị thế Short có thể mở trong trường hợp VN30 giảm và xuyên qua hỗ trợ 1.133 điểm. Chốt lời quanh vùng kỳ vọng 1.115 – 1.125. Stoploss nếu VN30 vận động trên 1.140.

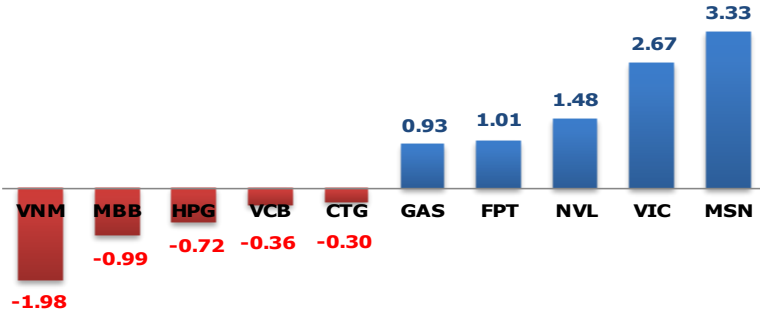
Chiến lược giao dịch ngắn hạn

Khả năng chỉ số sẽ giao dịch giằng co mạnh trước khi xu hướng thay đổi do đó chiến lược trading trong biên hẹp có thể được áp dụng trong khoảng dao động của VN30 từ 1.140 đến 1.160 điểm.

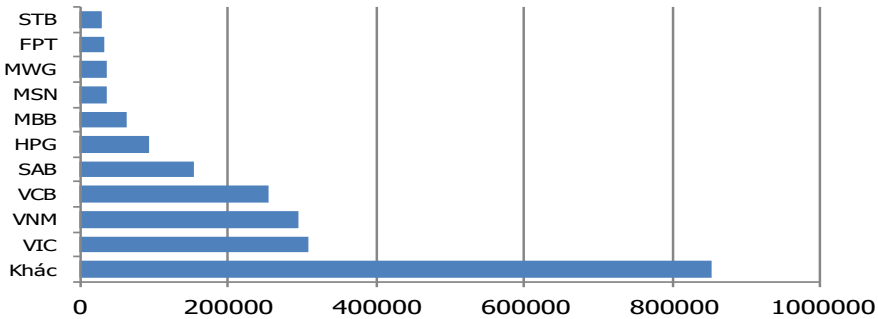
Chiến lược giao dịch trung hạn

Kỳ vọng xu hướng vượt đỉnh có thể diễn ra, với mức kháng cự kỳ vọng VN30 là 1.166 – 1.189 điểm. Trong trường hợp hỗ trợ mạnh ngắn hạn 1.120 không bị vi phạm.

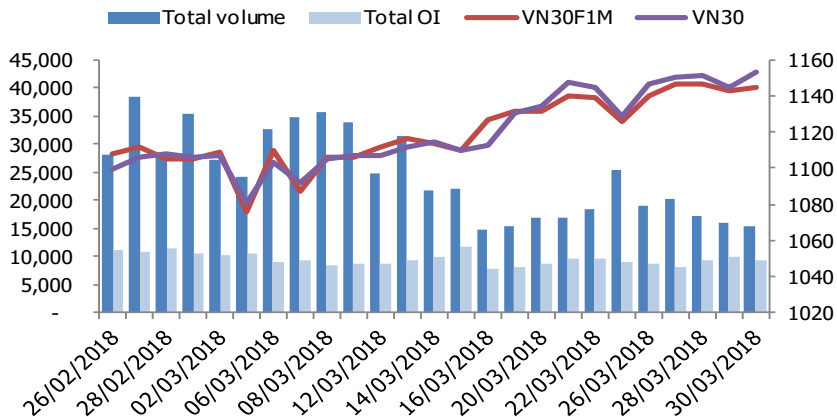
MÃ ẢNH HƯỞNG LỚN NHẤT TỚI VN30 INDEX



TOP 10 CỔ PHIẾU VỐN HÓA TRONG VN30



DIỄN BIẾN THANH KHOẢN HẾT L



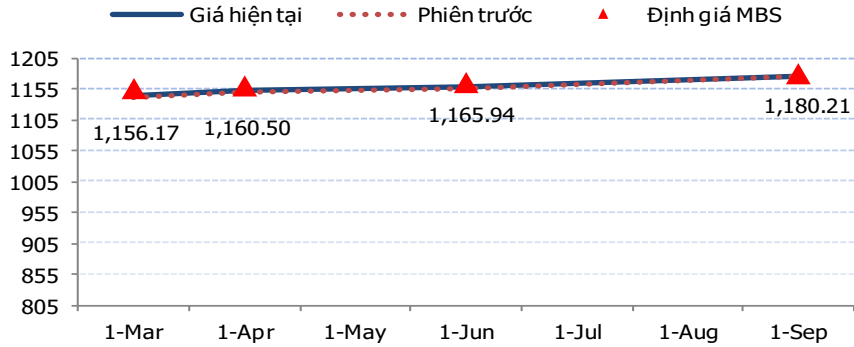
NHẬN ĐỊNH CHỈ SỐ VN30

- Thị trường mở cửa phiên giao dịch cuối tuần với tâm lý thận trọng nhất định. Điều này có thể thấy qua thanh khoản ở mức thấp, cũng như tốc độ khớp lệnh diễn ra khá chậm. Tuy nhiên, diễn biến thị trường về cuối phiên giao dịch khá tích cực khi dòng tiền lan tỏa rộng hơn các nhóm ngành, thay vì chỉ tập trung tại một số cổ phiếu bluechips. Nhóm bất động sản, xây dựng có nhiều cổ phiếu tăng giá như CTD, ROS, NVL, VIC... Bên cạnh đó, các cổ phiếu Bluechips như VIC, MSN, BVH, FPT, GAS, PLX... cũng đồng loạt tăng giá giúp sắc xanh thị trường được giữ vững. Trong đó, VIC, MSN là những cổ phiếu lập đỉnh mới trong phiên hôm nay. Tuy vậy, các cổ phiếu ngành ngân hàng như MBB, BID, CTG, VCB... hầu hết đều giảm giá.
- Chốt phiên, chỉ số VN30 tăng 8,34 điểm (+0,73%) lên 1.153,08 điểm. Số mã tăng giá chiếm ưu thế với 17 mã. Khối lượng giao dịch của nhóm VN30 đạt 49,19 triệu cổ phiếu tương ứng giá trị 2.630 tỷ đồng.
- Nhà đầu tư nước ngoài mua ròng với giá trị 352,20 tỷ đồng trên HSX. Trong đó, họ mua ròng các mã như VHC (+76,53 tỷ), MSN (+66,15 tỷ), VIC (+61,37 tỷ), DXG (+54,91 tỷ), HPG (+39,59 tỷ), GAS (+38,56 tỷ), VRE (+22,62 tỷ), HDB (+19,58 tỷ)... Ở chiều ngược lại, họ bán ròng các mã như VNM (-122,81 tỷ), VJC (-8,12 tỷ), SAB (-5,80 tỷ), SSI (-5,07 tỷ),...

ĐỒ THỊ KỸ THUẬT VN30



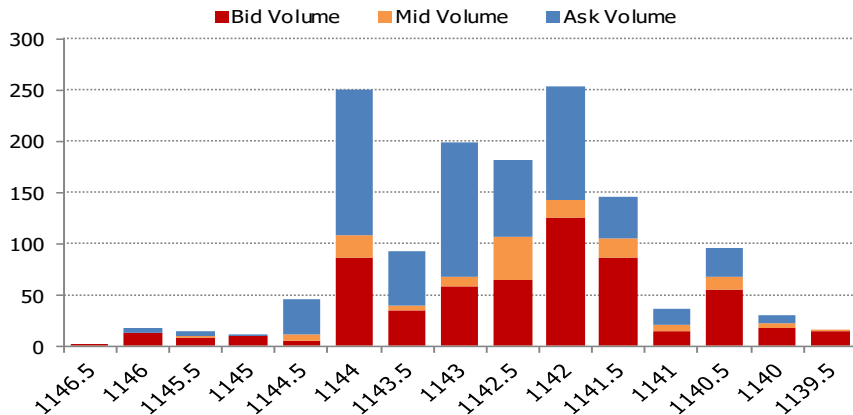
ĐƯỜNG CONG GIÁ HẾTTL CÁC KỲ HẠN



DIỄN BIẾN CHỈ SỐ HẾTTL CÁC KỲ HẠN

Hợp đồng	Chỉ số	%+ / - Chỉ số	KLGD	%+ / - KLGD	Vị thế mở cuối ngày	%+ / - OI
VN30F180	1145.2	0.21	14,884	- 3.77	7523	-5.82
VN30F1805	1154.5	0.30	200	- 22.48	387	-2.76
VN30F1806	1159.8	0.29	64	42.22	836	0.60
VN30F1809	1177	-0.04	96	- 1.03	616	1.32
Tổng			15,244	- 3.93	9,362	-4.71

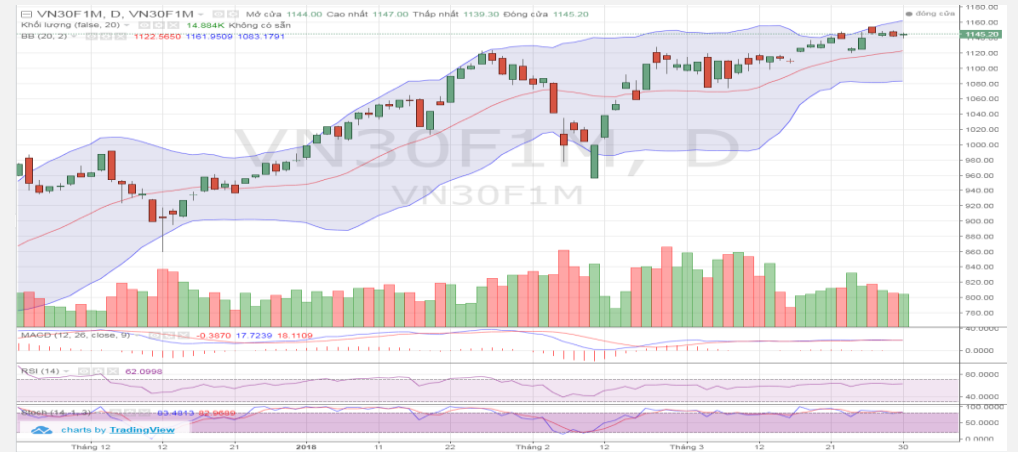
DIỄN BIẾN THANH KHOẢN THEO TỪNG MỨC GIÁ VN30F1804



NHẬN ĐỊNH DIỄN BIẾN GIAO DỊCH HẾTTL

- Phiên giao dịch cuối tuần, thị trường giao dịch HẾTTL tiếp tục chứng kiến kịch bản giằng co như những phiên trước. Tuy nhiên, trái ngược với phiên hôm qua, sau 14h ngày hôm nay, phe long đã thắng thế giúp ¾ HẾTTL đóng cửa trong sắc xanh với mức tăng từ 2,4 đến 3,5 điểm. Cụ thể, VN30F1804 tăng 0,21% đạt 1.145,2 điểm; VN30F1805 và VN30F1806 lần lượt tăng 0,30% và 0,29% lên mức 1.154,5 và 1.159,8 điểm. Riêng hợp đồng VN30F1809 giảm nhẹ 0,04% xuống 1.177 điểm. Ngày hôm nay chỉ số cơ sở VN30 tăng 0,73% cao hơn mức tăng của các HẾTTL, khiến mức basis của các hợp đồng này mạnh lên, lần lượt đạt 7,88 điểm (HĐ tháng 4); -1,42 điểm (HĐ tháng 5); -6,72 điểm (HĐ tháng 6) và -23,92 điểm (HĐ tháng 9).
- Tổng thanh khoản trên thị trường HẾTTL ngày hôm nay chỉ đạt 15.244 hợp đồng, giảm 3,93% so với phiên trước. Trong đó, KLGD hợp đồng VN30F1804 giảm 3,7% xuống 14.884 hợp đồng. KLGD hợp đồng VN30F1805 giảm 22,48% đạt 200 hợp đồng. KLGD hợp đồng VN30F1806 và VN30F1809 lần lượt đạt 64 hợp đồng (+42,22%) và 96 hợp đồng (-1,03%).
- Giá lý thuyết (FV) MBS tính toán tham khảo cho phiên giao dịch tới cho hợp đồng VN30F1804 là 1.156,17 điểm (cao hơn +10,97 điểm so với giá thị trường). Tương tự, giá lý thuyết tham khảo cho VN30F1805 là 1.160,50 điểm (+6,00 điểm), VN30F1806 là 1.165,94 điểm (+6,14 điểm), VN30F1809 là 1.180,21 điểm (+3,21 điểm).

ĐỒ THỊ KỸ THUẬT VN30F1M



DIỄN BIẾN CHỈ SỐ CHỨNG KHOÁN THẾ GIỚI

Chỉ số	Điểm số	Tăng giảm (%)	P/E	YTD
VN-index	1,174.46	0.64	21.12	19.33
Dow Jones	24,103.11	1.07	19.47	- 2.49
S&P 500	2,640.87	1.38	21.27	- 1.22
Nikkei 225	21,454.30	1.40	15.74	- 5.76
Shanghai	3,168.90	0.26	15.94	- 4.18
DAX	12,096.73	1.31	13.84	- 6.35
Vàng	1,329.06	- 0.03	-	1.74
Dầu WTI	64.91	0.82	-	7.48

LỊCH THÔNG TIN KINH TẾ VIỆT NAM VÀ THẾ GIỚI

	Kỳ trước	Dự báo	Thực tế
Thứ Sáu - 30/03/2018			
[TQ] PMI Sản xuất T.3/2018	50.3	50.5	51.5
Thứ Hai - 02/04/2018			
[US] PMI Sản xuất T.3/2018	55.7	55.7	
Thứ Ba - 03/04/2018			
[UK] PMI Sản xuất T.3/2018	55.2	54.8	
[Đức] PMI Sản xuất T.3/2018	58.4	58.4	
Thứ Tư - 04/04/2018			
[UK] PMI Xây dựng T.3/2018	51.4	51.2	
[EU] CPI ước tính nhanh T3/2018	1.1%	1.4%	
[US] PMI Dịch vụ T.3/2018	54.1	54.3	
[US] Dự trữ dầu thô	1.6 triệu thùng		

NHẬN ĐỊNH THỊ TRƯỜNG CHỨNG KHOÁN THẾ GIỚI

- Nhờ những diễn biến tích cực trên thị trường Mỹ ngày hôm trước, chứng khoán châu Á thứ Sáu vừa qua tăng điểm, kết thúc phiên giao dịch cuối cùng của quý I năm 2018 trong sắc xanh sau những làn sóng bất ổn làm lung lay lòng tin của nhà đầu tư vào đà tăng trưởng toàn cầu. Giá dolla giảm với khối lượng giao dịch thấp do các nhà đầu tư Mỹ và châu Âu nghi lễ. Cổ phiếu trên sàn Tokyo và Seoul tăng trong khi tại Thượng Hải thay đổi không đáng kể. Chỉ số MSCI toàn cầu đã giảm 1,3% trong quý, quý giảm đầu tiên kể từ đầu năm 2016.
- Các thị trường chứng khoán lớn hầu hết đóng cửa phiên thứ Sáu vừa qua, và cả phiên thứ Hai tuần này đối với thị trường châu Âu. Nhờ đó, nhà đầu tư có một giai đoạn nghỉ ngơi trước khi đón nhận những thông tin chi tiết về kế hoạch thuế của Hoa Kỳ đối với Trung Quốc, giữa những lo ngại về sự leo thang căng thẳng thương mại có thể làm gián đoạn chuỗi cung ứng toàn cầu và làm tổn hại đến triển vọng kết quả kinh doanh của doanh nghiệp.
- Hiện tại, giá Bitcoin đang dao động quanh mức 7.000 USD, giá dầu WTI tăng hơn 0,8% lên 64,91 USD/thùng trong khi vàng giảm nhẹ xuống 1329,06 USD/ounce.

NHẬN ĐỊNH CỔ PHIẾU BIẾN ĐỘNG MẠNH TRONG RỔ VN30

- Giá dầu thế giới tăng trở lại trong phiên ngày thứ 5 đã tác động tích cực đến nhóm cổ phiếu đầu khí, các mã như GAS, PLX, PVS, PVD,... đồng loạt tăng giá trở lại. GAS tăng giá mạnh trong phiên hôm nay và là cổ phiếu có tác động lớn tới trạng thái tăng điểm của VN30 ngày hôm nay. Kết phiên GAS tăng 4.900 đồng/cp lên mức 131.400 đồng/cp. Về mặt kỹ thuật, GAS đang hướng lên vùng kháng cự mạnh 134.000-135.000 đồng/cp, các nhóm MA quan trọng vẫn đi lên với độ dốc gia tăng nên giai đoạn tăng trưởng được duy trì. MACD đi lên sau khi cho tín hiệu mua nên rủi ro điều chỉnh mạnh không lớn. Vùng 12.000-125.000 là hỗ trợ mạnh nếu xuất hiện những phiên điều chỉnh. Trong các phiên tới GAS có thể kiểm nghiệm các vùng giá cao hơn, áp lực chốt lời có thể gia tăng và là một trong những yếu tố cản trở đà tăng của cổ phiếu này.



DANH MỤC CỔ PHIẾU TRONG VN30

Cổ phiếu	Ngành	Tỷ trọng (%)	Giá	+/- %	H-L	GTGD	Điểm tác động	P/E	P/B
HPG	General Industrials	9.47	60,400	-0.66	2.00%	156.15	-0.72	10.90	2.84
VNM	Food Producers	8.70	203,000	-1.93	2.93%	310.93	-1.98	31.61	12.27
VIC	Real Estate Investment & Services	12.34	117,200	1.91	2.81%	200.91	2.67	65.28	10.41
VJC	Travel & Leisure	8.71	223,900	0.86	1.62%	161.19	0.85	26.98	21.18
MSN	Financial Services	8.20	113,500	3.65	7.68%	68.78	3.33	39.45	8.01
MBB	Banks	5.97	34,700	-1.42	3.06%	163.65	-0.99	17.75	2.24
MWG	Technology Hardware & Equipment	4.08	112,800	-0.27	0.98%	20.72	-0.13	15.74	6.05
FPT	Fixed Line Telecommunications	4.44	60,700	2.02	3.20%	147.49	1.01	10.97	2.82
SAB	Beverages	3.99	240,600	0.63	1.21%	18.27	0.29	35.00	10.41
STB	Banks	4.34	15,500	1.64	2.30%	90.36	0.81	40.83	1.23
VCB	Banks	4.37	70,500	-0.70	1.71%	90.71	-0.36	36.55	4.69
ROS	Construction & Materials	2.75	135,000	0.22	5.30%	139.83	0.07	143.20	12.67
NVL	Real Estate Investment & Services	3.06	69,200	4.37	3.59%	169.91	1.48	27.31	4.50
SSI	Financial Services	2.18	39,000	0.00	2.62%	177.04	0.00	20.98	2.16
PLX	Oil & Gas Producers	1.67	83,700	1.70	2.94%	41.67	0.32	22.49	4.98
GAS	Oil & Gas Producers	2.17	131,400	3.87	4.11%	78.95	0.93	28.42	6.34
CTG	Banks	2.22	34,600	-1.14	2.94%	186.89	-0.30	17.15	2.08
REE	Industrial Engineering	1.21	37,700	-0.26	1.60%	17.78	-0.04	8.49	1.45
SBT	Food Producers	1.01	17,600	2.92	5.36%	107.00	0.33	13.46	1.43
GMD	Industrial Transportation	0.84	30,750	-0.32	1.31%	22.66	-0.03	16.33	1.44
CII	Construction & Materials	0.99	30,950	0.32	1.31%	7.25	0.04	5.13	1.54
CTD	Construction & Materials	0.85	157,900	5.90	5.97%	33.25	0.54	7.74	1.77
HSG	Industrial Metals & Mining	0.83	22,800	1.79	1.56%	20.72	-0.04	5.92	1.55
KDC	Food Producers	0.81	38,300	0.79	3.22%	2.91	0.07	13.99	1.24
BVH	Nonlife Insurance	1.11	94,500	1.61	4.63%	30.24	0.20	44.99	4.60
BID	Banks	1.28	43,400	-1.36	3.05%	95.94	-0.20	25.86	3.39
DHG	Pharmaceuticals & Biotechnology	0.88	111,000	2.68	5.10%	24.42	0.26	25.42	5.28
BMP	Construction & Materials	0.49	68,800	-1.71	2.79%	16.24	-0.10	12.92	2.29
DPM	Chemicals	0.59	22,000	0.23	1.38%	5.32	0.02	12.83	1.05
NT2	Electricity	0.46	30,800	-0.16	0.65%	22.84	-0.01	11.15	1.78

STT	THÔNG TIN CƠ BẢN HĐTL VN30	ĐẶC ĐIỂM SẢN PHẨM HĐTL VN30	
1	Mã hợp đồng	VN30F-yy-mm	
2	Tài sản cơ sở	Chỉ số cổ phiếu VN30	
3	Hệ số nhân hợp đồng	100.000 đồng	
4	Quy mô 01 hợp đồng	100.000 đồng * Điểm chỉ số VN30	
5	Tháng đáo hạn	- Tháng hiện tại - Tháng tiếp theo - Hai tháng cuối 2 quý gần nhất	
6	Phương thức giao dịch	- Giao dịch khớp lệnh - Giao dịch thỏa thuận	
7	Thời gian giao dịch	- ATO: 08h45 - 09h00 - ATC: 14h30 - 14h45	
	GD khớp lệnh định kỳ	- Sáng: 09h00 - 11h30 - Chiều: 13h00 - 14h30	
	GD khớp lệnh liên tục	- 08h45 - 14h45	
8	Các loại lệnh giao dịch	LO, MOK, MAK, MTL, ATO, ATC.	
9	Nguyên tắc khớp lệnh	Ưu tiên giá và thời gian.	
10	Khối lượng giao dịch tối thiểu/lệnh	01 hợp đồng	
11	Khối lượng giao dịch tối đa/lệnh	500 hợp đồng	
12	Đơn vị yết giá/ Bước giá	0,1 điểm chỉ số = 0,1 * 100.000 = 10.000 đồng	
13	Biên độ giao động	+/- 7%	
14	Ngày giao dịch cuối cùng	Thứ 5 của tuần thứ 3 của tháng đáo hạn. Nếu rơi vào ngày nghỉ lễ thì sẽ được điều chỉnh lên ngày giao dịch liền trước.	
15	Ngày thanh toán cuối cùng	Ngày làm việc liền sau ngày giao dịch cuối cùng.	
16	Phương thức thanh toán	Thanh toán bằng tiền	
17	Giá thanh toán hàng ngày	Giá hợp đồng phái sinh do HNX xác định để tính toán giá trị lãi/lỗ phát sinh cuối ngày của từng hợp đồng.	
18	Giá thanh toán cuối cùng	Giá đóng cửa của chỉ số VN30 tại ngày giao dịch cuối cùng của HĐTL.	
19	Giá tham chiếu	Giá thanh toán cuối ngày của hợp đồng tương lai trong ngày giao dịch liền trước.	
20	Mở tài khoản	Nhà đầu tư cần có 2 tài khoản để tham gia giao dịch phái sinh: 1 tài khoản giao dịch tại các CTCK là thành viên giao dịch CKPS và 1 tài khoản ký quỹ tại các CTCK là thành viên bù trừ CKPS.	
21	Giới hạn vị thế nắm giữ tối đa trên 1 TK	NĐT CK chuyên nghiệp	20.000 hợp đồng
		NĐT tổ chức	10.000 hợp đồng
		NĐT cá nhân	5.000 hợp đồng
22	Mức ký quỹ ban đầu	Tài sản nhà đầu tư phải đặt cọc với công ty môi giới đối với mỗi hợp đồng trước khi giao dịch. VSD quy định tỷ lệ ký quỹ ban đầu là 10% quy mô hợp đồng nhưng để phòng ngừa rủi ro, các CTCK thường yêu cầu mức ký quỹ cao hơn.	
23	Mức ký quỹ duy trì	Tài sản ký quỹ tối thiểu trong tài khoản đối với mỗi vị thế mở mà nhà đầu tư đang nắm giữ, thường ít hơn so với mức ký quỹ ban đầu.	
24	Ký quỹ bổ sung	Nộp tài sản bổ sung để số dư tài khoản ký quỹ không thấp hơn mức ký quỹ duy trì hoặc chấp nhận đóng bớt vị thế trên tài khoản của nhà đầu tư để đảm bảo tiếp tục giao dịch.	
25	Tỷ lệ sử dụng tài sản ký quỹ	Tỷ lệ tài sản ký quỹ đã được dùng trong các giao dịch phái sinh của nhà đầu tư tính trên giá trị tài sản ký quỹ thực có.	
26	Ngưỡng cảnh báo vi phạm tỷ lệ ký quỹ	Mức độ 1	Tỷ lệ sử dụng tài sản ký quỹ đạt ngưỡng 80%
		Mức độ 2	Tỷ lệ sử dụng tài sản ký quỹ đạt ngưỡng 90%
		Mức độ 3	Tỷ lệ sử dụng tài sản ký quỹ đạt ngưỡng 100%
27	Thoát khỏi hợp đồng đang tham gia	Nhà đầu tư nắm giữ vị thế hợp đồng cho đến thời điểm đáo hạn hoặc thoát khỏi vị thế trước thời điểm đáo hạn bằng cách đặt một/nhiều lệnh tại vị thế đối nghịch với vị thế trước đó.	

TUYÊN BỐ MIỄN TRÁCH NHIỆM

Bản quyền năm 2017 thuộc về Công ty CP Chứng khoán MB (MBS). Những thông tin sử dụng trong báo cáo được thu thập từ những nguồn đáng tin cậy và MBS không chịu trách nhiệm về tính chính xác của chúng. Quan điểm thể hiện trong báo cáo này là của (các) tác giả và không nhất thiết liên hệ với quan điểm chính thức của MBS. Không một thông tin cũng như ý kiến nào được viết ra nhằm mục đích quảng cáo hay khuyến nghị mua/bán bất kỳ chứng khoán nào. Báo cáo này không được phép sao chép, tái bản bởi bất kỳ cá nhân hoặc tổ chức nào khi chưa được phép của MBS.

MBS HỘI SỞ

Tòa nhà MB, số 3 Liễu Giai, Ba Đình, Hà Nội

Tel: +84 24 3726 2600 - Fax: +84 24 3726 2601

Website: www.mbs.com.vn

Hotline: **1900 9088**

MBS RESEARCH | BỘ PHẬN CHIẾN LƯỢC THỊ TRƯỜNG

Trần Hoàng Sơn	Trưởng bộ phận/Kiểm soát	son.tranhoang@mbs.com.vn
Nguyễn Việt Đức	Chuyên gia Nghiên cứu cao cấp	duc.nguyenviet@mbs.com.vn
Đỗ Bảo Ngọc	Chuyên gia Nghiên cứu cao cấp	ngoc1.dobao@mbs.com.vn
Phạm Văn Quỳnh	Chuyên viên Nghiên cứu	quynh.phamvan@mbs.com.vn
Nguyễn Hòa Hợp	Chuyên viên Nghiên cứu	hop.nguyenhoa@mbs.com.vn
Nguyễn Thị Hải Hà	Chuyên viên Nghiên cứu	ha.nguyenthai@mbs.com.vn