

HĐTTL VN30 – MỞ VỊ THỂ MUA TRONG CÁC NHỊP ĐIỀU CHỈNH CỦA VN30-INDEX

MBS Research | BẢN TIN PHÁI SINH | 24/09/2018

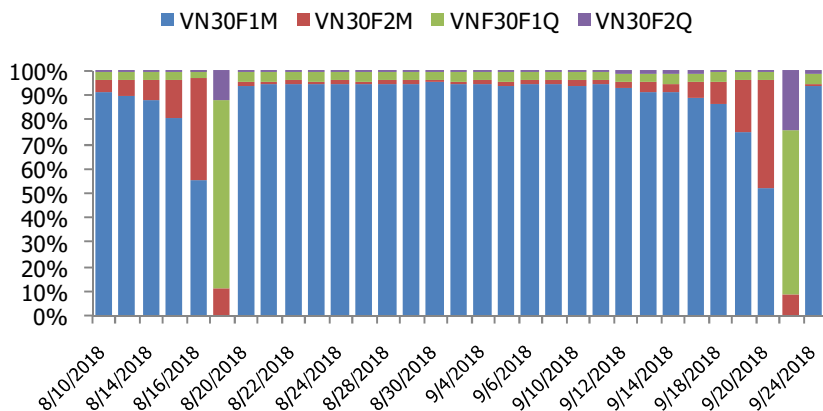
BIỂU ĐỒ VN30 TRONG NGÀY



THÔNG TIN MÃ HỢP ĐỒNG TƯƠNG LAI

MÃ	Ngày đáo hạn	Số ngày	Đóng cửa	+/- FV
VN30F1810	18/10/2018	24	981.5	7.87
VN30F1811	15/11/2018	52	982.1	11.71
VN30F1812	20/12/2018	87	982	17.37
VN30F1903	21/03/2019	178	981.9	32.10

TỶ TRỌNG VỊ THỂ MỞ GIỮA CÁC KỲ HẠN



DIỄN BIẾN THỊ TRƯỜNG

- Phiên giao dịch đầu tuần diễn ra khá tích cực với đà tăng tiếp tục được duy trì. Nhóm đầu khí tiếp tục hút tiền mạnh trong bối cảnh giá dầu thế giới liên tục leo dốc, các cổ phiếu như GAS, PVS, PVD, PVB, BSR, PLX...hầu hết đều đóng cửa tại mức cao nhất phiên. Nhóm cổ phiếu dệt may GIL, TCM, TNG, VGT...cũng tiếp tục thu hút dòng tiền và tăng khá tốt. Sự phân hóa mạnh cũng diễn ra tại nhóm ngân hàng khi BID, CTG, ACB, VPB, TCB đều giảm điểm. Ngược lại, HDB, VCB, VIB, MBB vẫn duy trì sắc xanh. Theo đó, VN-Index đóng cửa tăng 8,32 điểm (+0,83%) lên 1.011,29 điểm, trong khi HNX-Index giảm 0,24% xuống 115,52 điểm. Thanh khoản thị trường vẫn ở mức tốt với giá trị khớp lệnh đạt 4.600 tỷ đồng. Số mã tăng/giảm trên thị trường nhìn chung khá cân bằng với 231 mã tăng và 228 mã giảm điểm. Khối ngoại sau khi bán ròng cuối tuần trước trong phiên cơ cấu danh mục ETFs đã mua ròng trở lại với giá trị 35 tỷ đồng trên toàn thị trường.
- Với việc VN30-Index chịu nhiều sức ép khi tiến đến ngưỡng 988-990 điểm và basis của VN30F1810 đang duy trì tình trạng thu hẹp (-4,09 điểm), tình trạng rung lắc nhiều khả năng sẽ xuất hiện trong phiên ngày mai. Tuy nhiên, nhóm Large Cap đang dẫn dắt tốt cho thị trường cùng lực mua trong mùa công bố KQKD quý 03/2018, đây sẽ là cơ hội mở vị thế mua. Nhà đầu tư có thể cân nhắc các vị thế mua trong các nhịp điều chỉnh của VN30-Index.
- Về mặt kỹ thuật, VN30-Index đã cắt lên dải trên của Bollinger Bands và Stochastic Oscillator đi vào vùng overbought nên có thể xảy ra hiện tượng rung lắc trong ngắn hạn. Đường giá vẫn nằm trên các đường MA ngắn và trung hạn hàm ý tích cực về giai đoạn tăng trưởng. Ngưỡng hỗ trợ tốt trong những phiên tới S1:982 điểm, S2:978 điểm và S3:974 điểm, trong khi các ngưỡng kháng cự R1:987 điểm, R2:990 điểm và R3:993 điểm.

CHIẾN LƯỢC ĐẦU TƯ

Chiến lược giao dịch trong ngày

Các vị thế Long mở ra nếu VN30 test thành công vùng hỗ trợ 980-982 điểm, chốt lời trong vùng kỳ vọng 986-988 điểm, Stoploss nếu VN30 thủng 980 điểm. Vị thế Short mở ra nếu VN30 kiểm nghiệm không thành công vùng kháng cự 990 điểm, chốt lời vùng kỳ vọng 982-985 điểm, Stoploss nếu VN30 vượt 993 điểm.

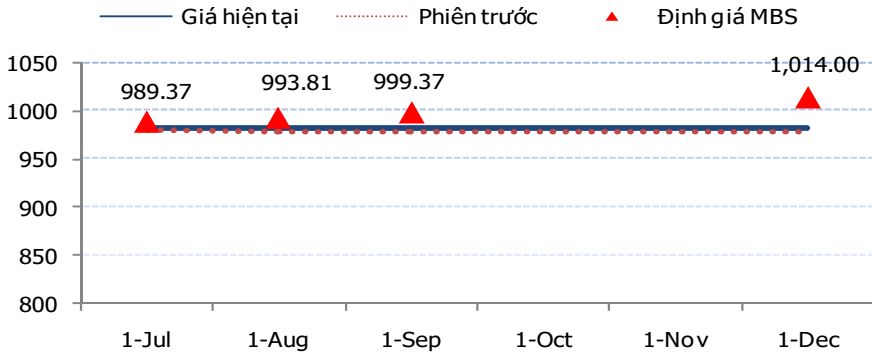
Chiến lược giao dịch ngắn hạn

Các vị thế Long tiếp tục nắm giữ, chốt lời trong vùng kỳ vọng 990-995 điểm, Stoploss nếu VN30 thủng 978 điểm.

Chiến lược giao dịch Spread

Kiên nhẫn chờ đợi thị trường xuất hiện những tín hiệu mua bán spread rõ ràng hơn.

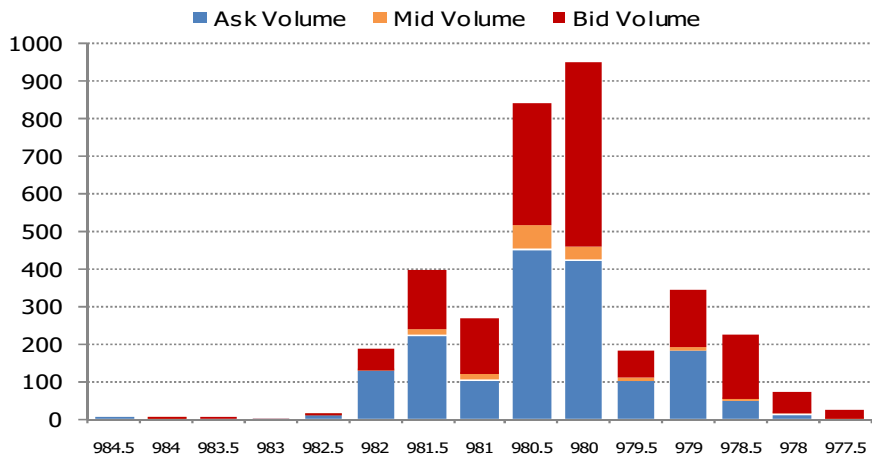
ĐƯỜNG CONG GIÁ HẾTTL CÁC KỲ HẠN



DIỄN BIẾN CHỈ SỐ HẾTTL CÁC KỲ HẠN

Hợp đồng	Chỉ số	%+/- Chỉ số	KLGD	%+/- KLGD	Vị thế mở cuối ngày	%+/- OI
VN30F1810	981.5	0.15	69,909	- 9.17	13283	-0.97
VN30F1811	982.1	0.36	204	14.61	118	61.64
VN30F1812	982	0.41	66	64.13	568	0.35
VN30F1903	981.9	0.36	36	50.00	210	0.00
Tổng			70,215	- 9.28	14,179	-0.58

DIỄN BIẾN THANH KHOẢN THEO TỪNG MỨC GIÁ VN30F1809



NHẬN ĐỊNH DIỄN BIẾN GIAO DỊCH HẾTTL

- Diễn biến giảm cơ trong phiên đầu tuần khiến các HẾTTL đóng cửa không thay đổi nhiều so với tham chiếu. Hợp đồng tháng 10 tăng 1,5 điểm lên 981,5 điểm, basis đạt -4,09 điểm. VN30F1811 tăng 0,36% tương đương 3,5 điểm đạt 982,1 điểm, hiện thấp hơn cơ sở 3,49 điểm. Hai mã hợp đồng VN30F1812 và VN30F1903 tăng lần lượt 0,41% và 0,36% lên 982 và 981,9 điểm. Theo đó basis hai hợp đồng này đạt -3,59 và -3,69 điểm. Đáng chú ý, basis các hợp đồng đảo chiều âm, hàm ý thị trường tin tưởng sẽ có một đợt điều chỉnh trong ngắn hạn.
- Tổng thanh khoản giảm 9,3% đạt 70.215 hợp đồng được khớp lệnh trong phiên. Hợp đồng tháng 10 có KLGD đạt 69.909 hợp đồng giảm 9,2%. Giá trị giao dịch danh nghĩa toàn thị trường đạt hơn 6.883,1 tỷ đồng, giảm 8,8%.
- Giá lý thuyết (FV) MBS tính toán tham khảo cho phiên giao dịch tới cho hợp đồng VN30F1810 là 989,37 điểm (cao hơn 7,87 điểm so với giá thị trường). Tương tự, giá lý thuyết tham khảo cho hợp đồng VN30F1811 là 993,81 điểm (+11,71 điểm), VN30F1812 là 999,37 điểm (+17,37 điểm), VN30F1903 là 1.014,00 điểm (+32,10 điểm).

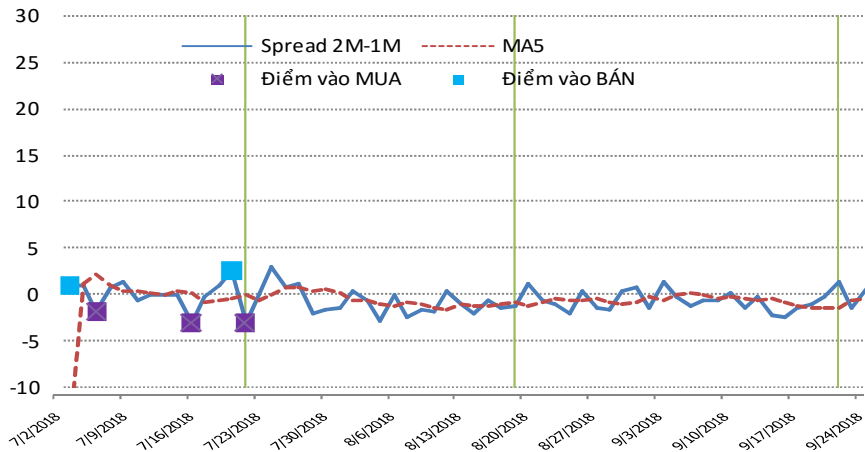
ĐỒ THỊ KỸ THUẬT VN30F1M



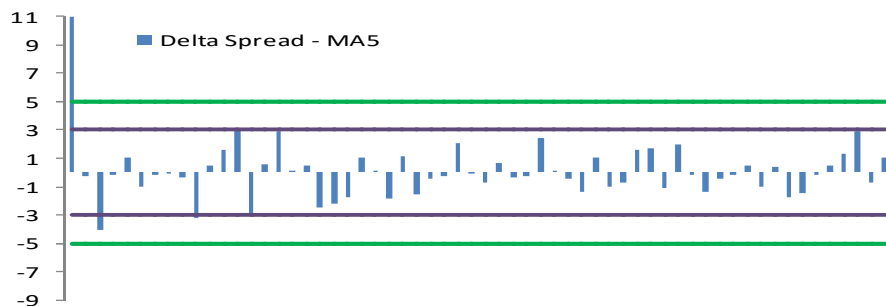
DIỄN BIẾN SPREAD HỢP ĐỒNG TƯƠNG LAI

Spread HĐTL	Giá hiện tại	Giá phiên trước	Tăng/giảm	MA5	Delta Spread-MA5
VN30F2M - VN30F1M	0.6	-1.4	2	-0.46	1.06
VN30F1Q - VN30F1M	0.5	-2	2.5	-1.68	2.18
VN30F1Q - VN30F2M	-0.1	-0.6	0.5	-1.22	1.12
VN30F2Q - VN30F1M	0.4	-1.6	2	-1.42	1.82
VN30F2Q - VN30F2M	-0.2	-0.2	0	-0.96	0.76
VN30F2Q - VN30F1Q	-0.1	0.4	-0.5	0.26	-0.36

DIỄN BIẾN SPREAD (VN30F2M - VN30F21M)



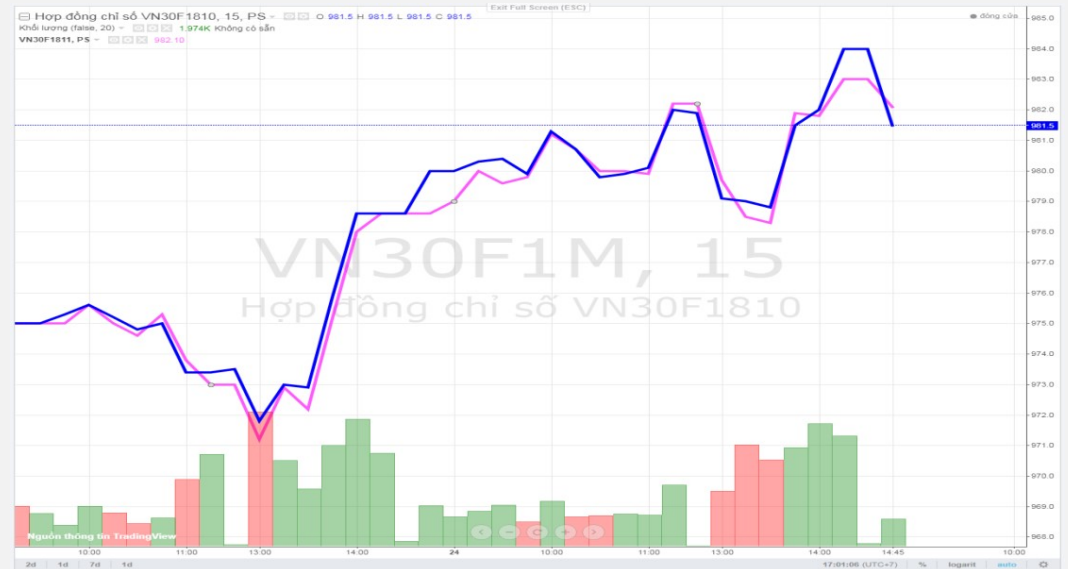
CHÊNH LỆCH SPREAD (VN30F2M-VN30F1M) VÀ MA5



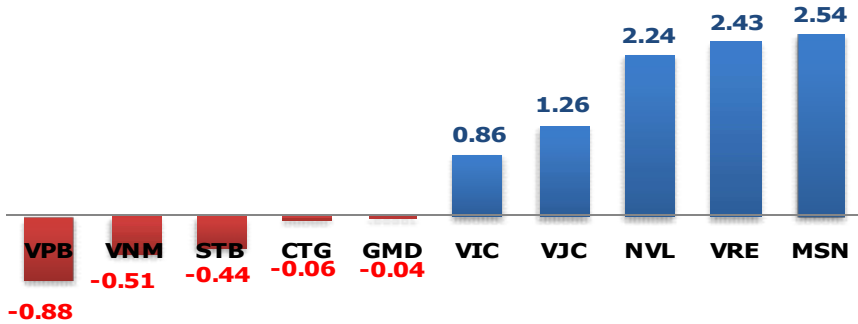
NHẬN ĐỊNH SPREAD HỢP ĐỒNG TƯƠNG LAI

- Phiên giao dịch đầu tuần tiếp tục chứng kiến chênh lệch các hợp đồng tương lai dao động trong biên độ hẹp từ -0,1 điểm đến 0,6 điểm. Các hợp đồng vẫn có những diễn biến đồng pha và bám sát nhau và không tạo ra những cơ hội giao dịch chênh lệch giá các hợp đồng tương lai rõ ràng. Đóng cửa phiên giao dịch ngày hôm nay, spread hai hợp đồng VN30F1811 và VN30F1810 đang ở mức 0,6 điểm, tăng 2 điểm so với phiên liền trước. Trong khi đó, spread hai hợp đồng VN30F1812 và VN30F1811 đạt mức -0,1 điểm; Spread hai hợp đồng kỳ hạn xa nhất VN30F1903 và VN30F1812 cũng ở mức -0,1 điểm.
- Trong bối cảnh mức chênh lệch giá các hợp đồng gần như đi ngang mà không hình thành xu hướng, nhà đầu tư có thể chú ý theo dõi diễn biến các hợp đồng và tận dụng những biến động trong phiên để linh hoạt xây dựng chiến lược giao dịch spread hợp lý. Đối với những nhà đầu tư không có thời gian theo dõi diễn biến giá các HĐTL thì trong thời điểm này, nên kiên nhẫn chờ đợi thị trường xuất hiện những tín hiệu mua bán spread rõ ràng hơn.

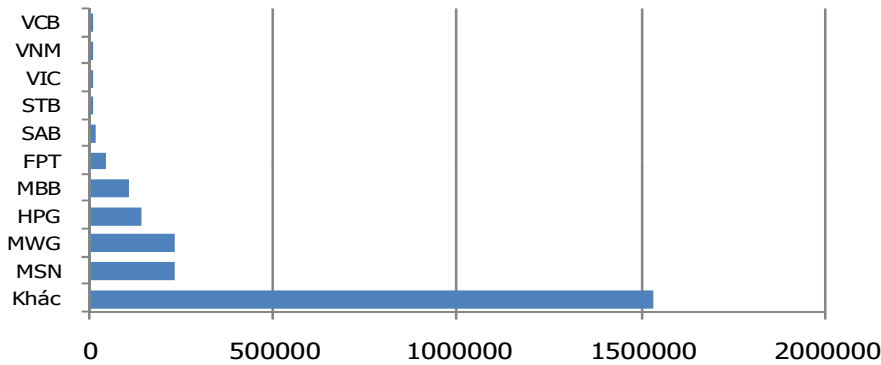
DIỄN BIẾN GIÁ HỢP ĐỒNG VN30F1M VÀ VN30F2M



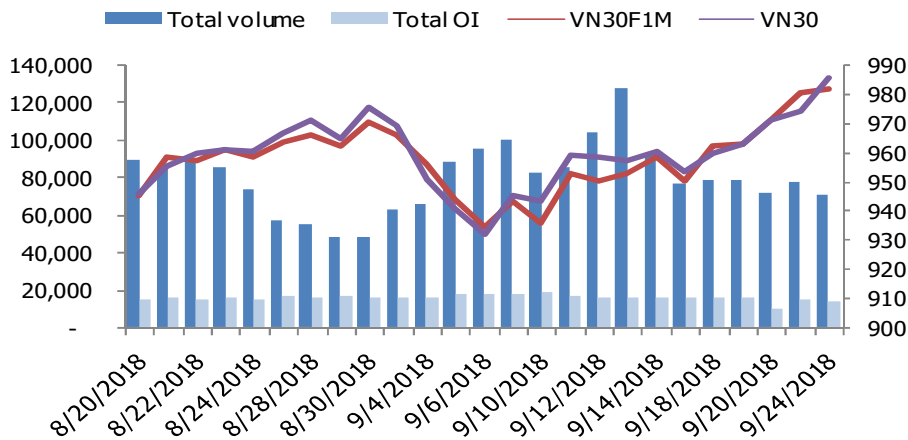
MÃ ẢNH HƯỞNG LỚN NHẤT TỚI VN30 INDEX



TOP 10 CỔ PHIẾU VỐN HÓA TRONG VN30



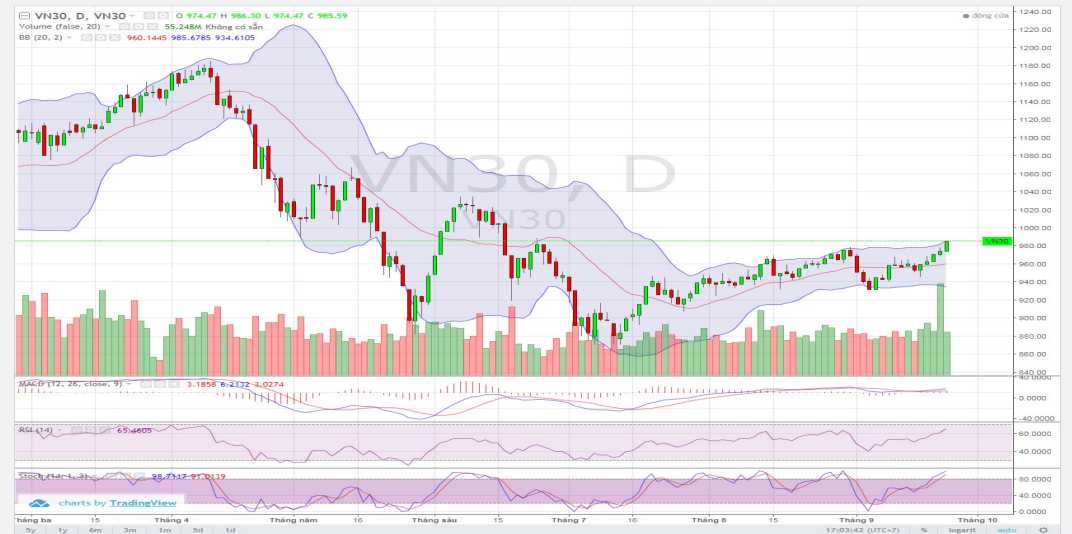
DIỄN BIẾN THANH KHOẢN HẾT L



NHẬN ĐỊNH CHỈ SỐ VN30

- Thị trường mở cửa phiên giao dịch đầu tuần với sắc xanh bao trùm lên nhóm cổ phiếu vốn hóa lớn và điều này giúp kéo các chỉ số thị trường bật mạnh lên trên mốc tham chiếu. Cổ phiếu đầu khí tiếp tục là tâm điểm thu hút dòng tiền của thị trường. Đà tăng của thị trường trong sáng nay đến từ nhóm Bluechips như BVH, MSN, VCB, PNJ, VRE, PLX, VJC,...Phiên giao dịch buổi chiều diễn ra có phần sôi động hơn khi sắc xanh dần chiếm lại ưu thế trên thị trường. Các cổ phiếu Bluechips như FPT, GAS, MSN, VJC, VRE, PNJ...đều tăng khá tốt và điều này giúp thị trường giữ vững sắc xanh trong phiên hôm nay.
- Chốt phiên, chỉ số VN30 tăng 11,16 điểm (+1,15%) lên 985,59 điểm. Số mã tăng giá chiếm ưu thế với 21 mã. Khối lượng giao dịch của nhóm VN30 đạt 55,25 triệu cổ phiếu tương ứng giá trị 1.986 tỷ đồng.
- Nhà đầu tư nước ngoài bán ròng gần 782 tỷ đồng trên HSX. Trong đó, họ bán ròng các mã như MSN (-215,28 tỷ), NVL (-182 tỷ), VCB (+96 tỷ), VIC (+71 tỷ), VRE (+67 tỷ), KDC (+61 tỷ), PLX (-42 tỷ), SSI (-38 tỷ), SBT (-33 tỷ)...Ở chiều ngược lại, họ mua ròng các mã như VNM (+49 tỷ), GEX (+38 tỷ), CTD (+29 tỷ), GAS (+25 tỷ),...

ĐỒ THỊ KỸ THUẬT VN30



DIỄN BIẾN CHỈ SỐ CHỨNG KHOÁN THẾ GIỚI

Chỉ số	Điểm số	Tăng giảm (%)	P/E	YTD
VN-index	1,011.29	0.83	18.17	2.75
Dow Jones	26,562.05	- 0.68	18.99	8.19
S&P 500	2,919.37	- 0.35	21.15	9.58
Nikkei 225	23,869.93	0.82	17.22	4.85
Shanghai	2,797.49	2.50	13.18	- 15.41
DAX	12,350.82	- 0.64	14.31	- 3.94
Vàng	1,202.80	- 0.13	-	- 7.95
Dầu WTI	72.21	0.18	-	19.23

LỊCH THÔNG TIN KINH TẾ VIỆT NAM VÀ THẾ GIỚI

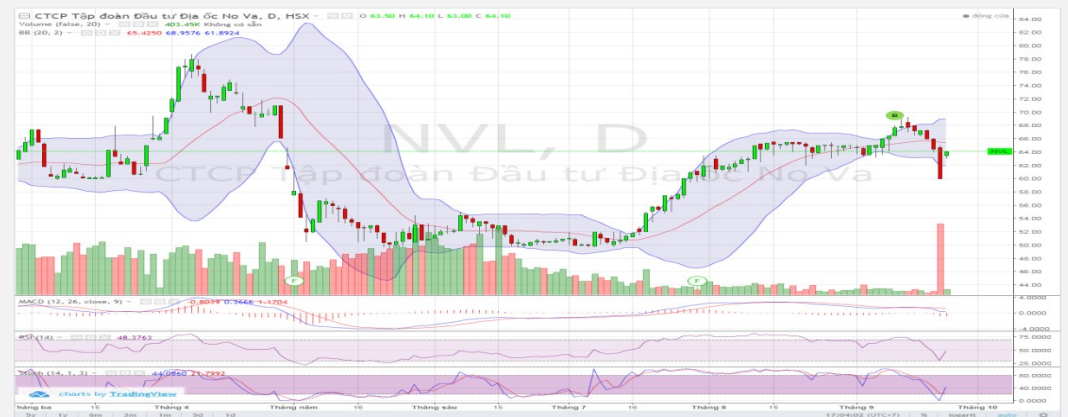
	Kỳ trước	Dự báo	Thực tế
Thứ Ba- 25/09/2018			
[US] Chỉ số Tin cậy tiêu dùng T.9			
Thứ Tư- 26/09/2018			
[US] Dự trữ dầu thô tuần			
[US] Biên bản họp FOMC			
Thứ Tư- 27/09/2018			
[US] Phát biểu của Chủ tịch Fed Powell			
[US] Đơn đặt hàng mới T.8			
[US] GDP Q.2 (Final)			

NHẬN ĐỊNH THỊ TRƯỜNG CHỨNG KHOÁN THẾ GIỚI

- Cổ phiếu Mỹ trượt giá trong phiên giao dịch thứ Hai đầu tuần bởi những lo ngại về triển vọng thương mại toàn cầu và chính trị Mỹ. Dòng cổ phiếu công nghiệp dẫn dắt đà giảm của chỉ số S&P500 sau khi Trung Quốc cảnh báo rằng họ sẽ không gặp mặt các quan chức Mỹ nếu Mỹ không dừng đe dọa mở rộng chương trình thuế quan, trong khi đó thông tin Phó Bộ trưởng Tư Pháp Hoa Kỳ sẽ rời ghế của mình cũng tạo áp lực lên thị trường chứng khoán nước này. Lợi suất trái phiếu kho bạc 10 năm của Mỹ tiếp tục tăng thêm 2 điểm cơ bản lên mức 3,08% - cao nhất kể từ tháng 5, đô la tăng giá nhẹ.
- Tại châu Âu, hầu hết lợi suất trái phiếu chính phủ trong khu vực đều tăng vọt sau khi Chủ tịch Ngân hàng Trung ương châu Âu Mario Draghi dự đoán lạm phát cơ bản sẽ gia tăng trong thời gian tới. Cổ phiếu các công ty sản xuất ô tô là nguyên nhân khiến chỉ số Stoxx Europe 600 đóng cửa trong sắc đỏ. Cổ phiếu các thị trường mới nổi có phiên giảm giá đầu tiên trong 1 tuần qua với chỉ số MSCI giảm 1,1%.
- Giá dầu Brent tăng lên trên 80 USD/thùng do OPEC và các đồng minh không vội vã tăng cung dầu bất chấp những áp lực từ phía Mỹ. Dầu WTI cũng tăng lên mức 72,2 USD/thùng, gần chạm ngưỡng cao nhất trong 4 năm. Vàng giảm giá nhẹ xuống mức 1.202,8 USD/ounce.

NHẬN ĐỊNH CỔ PHIẾU BIẾN ĐỘNG MẠNH TRONG RỔ VN30

- NVL là cổ phiếu tác động tích cực tới trạng thái tăng điểm của chỉ số VN30. Chốt phiên, NVL tăng 4.100 đồng lên 64.100 đồng/CP. Về ngắn hạn, sau phiên giảm sàn do các quỹ ETF bán hơn 182 tỷ đồng, cổ phiếu đã có mức hồi phục khá tốt trong phiên hôm nay. Các chỉ báo kỹ thuật như MACD, RSI đồng loạt cho tín hiệu bán, điều này cho thấy khả năng cổ phiếu sẽ tiếp tục dao động giằng co trong các phiên tới. Hỗ trợ ngắn hạn của NVL là 60.000-62.000 đồng, trong khi các ngưỡng kháng cự ngắn hạn tại 66.000-68.000 đồng/cp.



DANH MỤC CỔ PHIẾU TRONG VN30

Cổ phiếu	Ngành	Tỷ trọng (%)	Giá	+/- %	H-L	GTGD	Điểm tác động	P/E	P/B
BMP	Construction & Materials	0.45	63,000	4.65	5.48%	32.52	0.20	11.17	2.17
CII	Construction & Materials	0.84	25,950	1.76	1.56%	15.62	0.14	#N/A N/A	1.29
CTD	Construction & Materials	1.28	169,800	1.68	1.80%	39.91	0.21	8.34	1.75
CTG	Banks	1.82	28,000	-0.36	1.80%	121.35	-0.06	13.43	1.54
DHG	Pharmaceuticals & Biotechnology	0.77	96,500	-0.41	0.62%	21.03	-0.03	23.91	4.32
DPM	Chemicals	0.50	18,300	1.95	2.23%	13.23	0.09	12.67	0.91
FPT	Fixed Line Telecommunications	3.96	46,100	0.44	1.53%	45.62	0.17	9.05	2.40
GAS	Oil & Gas Producers	1.97	117,800	1.64	1.81%	39.89	0.31	20.32	5.22
GMD	Industrial Transportation	0.78	27,150	-0.55	1.48%	24.48	-0.04	4.37	1.32
HPG	General Industrials	9.21	41,300	0.00	1.46%	183.22	0.00	9.81	2.40
HSG	Industrial Metals & Mining	0.54	12,300	-0.40	3.29%	64.21	-0.02	6.61	0.91
KDC	Food Producers	0.64	29,650	4.59	2.59%	3.55	0.28	#N/A N/A	1.01
MBB	Banks	4.82	23,200	1.09	1.30%	158.85	0.51	10.98	1.69
MSN	Financial Services	6.96	94,500	3.85	2.26%	52.54	2.54	17.60	5.85
MWG	Technology Hardware & Equipment	4.65	126,700	0.56	1.19%	72.55	0.25	14.95	5.45
NVL	Real Estate Investment & Services	3.56	64,100	6.83	1.75%	25.75	2.24	25.30	4.17
PLX	Oil & Gas Producers	1.48	73,000	3.11	2.96%	88.67	0.44	22.43	4.48
PNJ	General Retailers	2.03	102,400	0.79	1.27%	46.02	0.16	20.04	4.93
REE	Industrial Engineering	1.09	36,700	1.94	2.23%	28.38	0.21	6.90	1.34
ROS	Construction & Materials	1.01	40,500	1.25	2.63%	80.91	0.12	29.43	3.99
SAB	Beverages	3.68	218,900	-0.05	0.69%	5.77	-0.02	30.91	8.94
SBT	Food Producers	1.02	21,500	2.38	2.87%	72.78	0.23	20.48	1.67
SSI	Financial Services	1.74	33,150	0.76	1.21%	99.81	0.13	12.83	1.82
STB	Banks	3.76	12,550	-1.18	2.80%	91.64	-0.44	15.24	0.96
VCB	Banks	4.10	65,200	0.93	1.39%	71.33	0.37	20.76	4.01
VIC	Real Estate Investment & Services	8.71	99,600	1.01	1.72%	32.21	0.86	77.07	7.08
VJC	Travel & Leisure	7.20	152,100	1.81	2.01%	155.88	1.26	16.07	7.78
VNM	Food Producers	8.90	137,000	-0.58	1.17%	87.75	-0.51	27.05	9.16
VPB	Banks	6.60	25,950	-1.33	2.12%	126.20	-0.88	9.74	2.24
VRE	General Retailers	5.91	39,500	4.36	3.67%	84.46	2.43	49.94	2.88

Giao dịch Spread Hợp đồng tương lai

THÔNG TIN CƠ BẢN VỀ GIAO DỊCH SPREAD HỢP ĐỒNG TƯƠNG LAI

- **Spread HĐTL:** là chênh lệch giá giữa hai HĐTL tương lai khác nhau khi thực hiện **đồng thời** MUA một (hay nhiều) hợp đồng tương lai này **và** BÁN một (hay nhiều) hợp đồng tương lai khác.
- **Phân loại Spread HĐTL:**
 - ☐ Intramarket Spread (hay Calendar Spread) là Spread giữa hai hợp đồng có cùng tài sản cơ sở nhưng có tháng đáo hạn khác nhau.
 - ☐ Intermarket Spread là Spread giữa hai hợp đồng có cùng tháng đáo hạn nhưng có tài sản cơ sở khác nhau.
 - ☐ Interexchange Spread là Spread giữa hai hợp đồng trên hai sàn giao dịch khác nhau.
- **Ví dụ về giao dịch Spread HĐTL:**

Mua Spread hợp đồng F2M – F1M (Mua VN30F2M và Bán VN30F1M) khi mức chênh lệch giá giữa 2 hợp đồng thấp. Khi mức chênh lệch giá giữa hai hợp đồng cao lên, thì thực hiện chốt lời (đóng vị thế) bằng cách bán spread F2M - F1M (Mua VN30F1M và Bán VN30F2M).
- **Lợi thế của giao dịch Spread HĐTL:**
 - ✓ Giao dịch spread có rủi ro thấp hơn so với giao dịch trực tiếp HĐTL vì khi thực hiện đồng thời mua và bán hai hợp đồng, lỗ ở một hợp đồng sẽ một phần được bù đắp bởi lãi hợp đồng còn lại;
 - ✓ Biến động của Spread thường nhỏ hơn so với biến động giá của HĐTL;
 - ✓ Spread có tính chu kỳ và có thể xuất hiện xu hướng ngay cả khi giá các HĐTL đi ngang.
 - ✓ Giao dịch Spread không yêu cầu phải theo dõi biến động của thị trường trong suốt phiên giao dịch (không cần sử dụng dữ liệu real-time).
 - ✓ Có thể tạo ra nhiều vị thế bằng cách kết hợp các cặp hợp đồng khác nhau
- **Rủi ro của giao dịch Spread HĐTL:**
 - Thanh khoản kém
 - Chi phí giao dịch cao do phải đồng thời mua và bán 2 hợp đồng để tạo một vị thế
 - Không sử dụng được lệnh điều kiện stoploss.
- **Nhà đầu tư nên xây dựng chiến lược giao dịch (xác định điểm vào – điểm ra) và điều kiện cắt lỗ rõ ràng trước khi tiến hành giao dịch Spread HĐTL.**

CHIẾN LƯỢC GIAO DỊCH MẪU VỚI SPREAD (VN30F2M – VN30F1M)

- Spread (VN30F2M – VN30F1M) được xây dựng bằng cách đồng thời mua và bán hai hợp đồng VN30F1M và VN30F2M với mặc định:
 - MUA/LONG Spread = Mua VN30F2M và Bán VN30F1M
 - BÁN/SHORT Spread = Bán VN30F2M và Mua VN30F1M
- Theo dõi diễn biến Spread và MA5 của Spread với **Ngưỡng tín hiệu = 3 điểm** để xác định tín hiệu mở vị thế (điểm vào của giao dịch)
 - Nếu **(Spread – MA5) < -3 điểm** ----- Mở vị thế bằng việc MUA Spread
 - Nếu **(Spread – MA5) > 3 điểm** ----- Mở vị thế bằng việc BÁN Spread
- Nếu Spread trở về gần hoặc vượt mức MA5 tại thời điểm mở vị thế (MA5 tại điểm vào), nhà đầu tư sẽ thực hiện đóng vị thế để chốt lời (điểm ra của giao dịch).
- **Khoảng thời gian tối đa cho một giao dịch là 5 ngày:** Sau khi mở vị thế, nếu tới ngày thứ 5, chiến lược không sinh lời sẽ thực hiện đóng vị thế.

BẢNG THỐNG KÊ LỊCH SỬ LÃI/ LỖ LÝ THUYẾT THEO CHIẾN LƯỢC MẪU

Tổng số lượt giao dịch (vào và ra) – Từ 10/2017 đến 05/2018	69
Tổng số giao dịch MUA/LONG spread	35
☐Số giao dịch lãi	30
☐Số giao dịch lỗ	5
☐Tỷ lệ lãi (%)	85,7%
Tổng số giao dịch BÁN/SHORT spread	34
☐Số giao dịch lãi	28
☐Số giao dịch lỗ	6
☐Tỷ lệ lãi (%)	82,3%

- **Lưu ý:** Chiến lược giao dịch mẫu được sử dụng trong bản tin chỉ mang tính chất tham khảo, nhà đầu tư nên xây dựng chiến lược riêng dựa trên các chỉ số kỹ thuật và ngưỡng tín hiệu phù hợp với khẩu vị rủi ro của mình.

STT	THÔNG TIN CƠ BẢN HĐTL VN30	ĐẶC ĐIỂM SẢN PHẨM HĐTL VN30
1	Mã hợp đồng	VN30F-yy-mm
2	Tài sản cơ sở	Chỉ số cổ phiếu VN30
3	Hệ số nhân hợp đồng	100.000 đồng
4	Quy mô 01 hợp đồng	100.000 đồng * Điểm chỉ số VN30
5	Tháng đáo hạn	- Tháng hiện tại - Tháng tiếp theo - Hai tháng cuối 2 quý gần nhất
6	Phương thức giao dịch	- Giao dịch khớp lệnh - Giao dịch thỏa thuận
7	Thời gian giao dịch	GD khớp lệnh định kỳ
		GD khớp lệnh liên tục
		GD thỏa thuận
8	Các loại lệnh giao dịch	LO, MOK, MAK, MTL, ATO, ATC.
9	Nguyên tắc khớp lệnh	Ưu tiên giá và thời gian.
10	Khối lượng giao dịch tối thiểu/lệnh	01 hợp đồng
11	Khối lượng giao dịch tối đa/lệnh	500 hợp đồng
12	Đơn vị yết giá/ Bước giá	0,1 điểm chỉ số = 0,1 * 100.000 = 10.000 đồng
13	Biên độ giao động	+/- 7%
14	Ngày giao dịch cuối cùng	Thứ 5 của tuần thứ 3 của tháng đáo hạn. Nếu rơi vào ngày nghỉ lễ thì sẽ được điều chỉnh lên ngày giao dịch liền trước.
15	Ngày thanh toán cuối cùng	Ngày làm việc liền sau ngày giao dịch cuối cùng.
16	Phương thức thanh toán	Thanh toán bằng tiền
17	Giá thanh toán hàng ngày	Giá hợp đồng phái sinh do HNX xác định để tính toán giá trị lãi/lỗ phát sinh cuối ngày của từng hợp đồng.
18	Giá thanh toán cuối cùng	Giá đóng cửa của chỉ số VN30 tại ngày giao dịch cuối cùng của HĐTL.
19	Giá tham chiếu	Giá thanh toán cuối ngày của hợp đồng tương lai trong ngày giao dịch liền trước.
20	Mở tài khoản	Nhà đầu tư cần có 2 tài khoản để tham gia giao dịch phái sinh: 1 tài khoản giao dịch tại các CTCK là thành viên giao dịch CKPS và 1 tài khoản ký quỹ tại các CTCK là thành viên bù trừ CKPS.
21	Giới hạn vị thế nắm giữ tối đa trên 1 TK	NĐT CK chuyên nghiệp
		NĐT tổ chức
		NĐT cá nhân
22	Mức ký quỹ ban đầu	Tài sản nhà đầu tư phải đặt cọc với công ty môi giới đối với mỗi hợp đồng trước khi giao dịch. VSD quy định tỷ lệ ký quỹ ban đầu là 10% quy mô hợp đồng nhưng để phòng ngừa rủi ro, các CTCK thường yêu cầu mức ký quỹ cao hơn.
23	Mức ký quỹ duy trì	Tài sản ký quỹ tối thiểu trong tài khoản đối với mỗi vị thế mở mà nhà đầu tư đang nắm giữ, thường ít hơn so với mức ký quỹ ban đầu.
24	Ký quỹ bổ sung	Nộp tài sản bổ sung để số dư tài khoản ký quỹ không thấp hơn mức ký quỹ duy trì hoặc chấp nhận đóng bớt vị thế trên tài khoản của nhà đầu tư để đảm bảo tiếp tục giao dịch.
25	Tỷ lệ sử dụng tài sản ký quỹ	Tỷ lệ tài sản ký quỹ đã được dùng trong các giao dịch phái sinh của nhà đầu tư tính trên giá trị tài sản ký quỹ thực có.
26	Ngưỡng cảnh báo vi phạm tỷ lệ ký quỹ	Mức độ 1
		Mức độ 2
		Mức độ 3
27	Thoát khỏi hợp đồng đang tham gia	Nhà đầu tư nắm giữ vị thế hợp đồng cho đến thời điểm đáo hạn hoặc thoát khỏi vị thế trước thời điểm đáo hạn bằng cách đặt một/nhiều lệnh tại vị thế đối nghịch với vị thế trước đó.

TUYÊN BỐ MIỄN TRÁCH NHIỆM

Bản quyền năm 2017 thuộc về Công ty CP Chứng khoán MB (MBS). Những thông tin sử dụng trong báo cáo được thu thập từ những nguồn đáng tin cậy và MBS không chịu trách nhiệm về tính chính xác của chúng. Quan điểm thể hiện trong báo cáo này là của (các) tác giả và không nhất thiết liên hệ với quan điểm chính thức của MBS. Không một thông tin cũng như ý kiến nào được viết ra nhằm mục đích quảng cáo hay khuyến nghị mua/bán bất kỳ chứng khoán nào. Báo cáo này không được phép sao chép, tái bản bởi bất kỳ cá nhân hoặc tổ chức nào khi chưa được phép của MBS.

MBS HỘI SỞ

Tòa nhà MB, số 3 Liễu Giai, Ba Đình, Hà Nội

Tel: +84 24 3726 2600 - Fax: +84 24 3726 2601

Website: www.mbs.com.vn

Hotline: **1900 9088**

MBS RESEARCH | BỘ PHẬN CHIẾN LƯỢC THỊ TRƯỜNG

Trần Hoàng Sơn	Trưởng bộ phận/Kiểm soát	son.tranhoang@mbs.com.vn
Phạm Văn Quỳnh	Chuyên viên Nghiên cứu	quynh.phamvan@mbs.com.vn
Nguyễn Hòa Hợp	Chuyên viên Nghiên cứu	hop.nguyenhoa@mbs.com.vn
Nguyễn Thị Hải Hà	Chuyên viên Nghiên cứu	ha.nguyenthilai@mbs.com.vn