

HĐTTL VN30 – VN30: KIỂM NGHIỆM LẠI VÙNG HỖ TRỢ 900-908 ĐIỂM

MBS Research | BÀN TIN PHÁI SINH | 25/07/2018

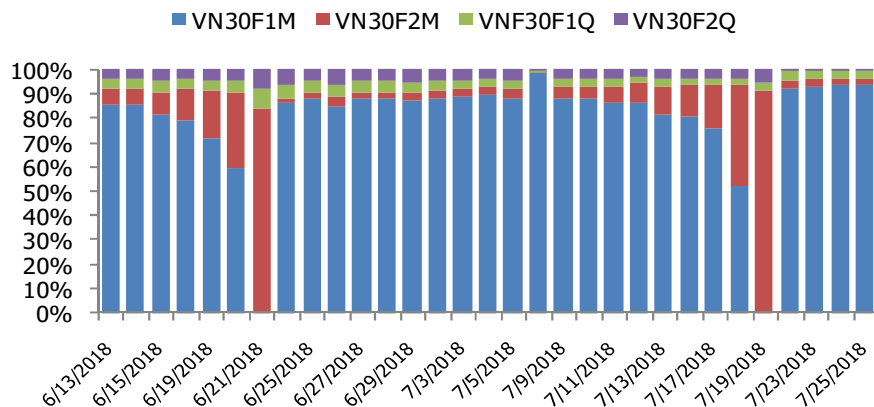
BIỂU ĐỒ VN30 TRONG NGÀY



THÔNG TIN MÃ HỢP ĐỒNG TƯƠNG LAI

MÃ	Ngày đáo hạn	Số ngày	Đóng cửa	+/- FV
VN30F1808	16/08/2018	22	911	7.90
VN30F1809	20/09/2018	57	912.2	11.85
VN30F1812	20/12/2018	148	913	24.57
VN30F1903	21/03/2019	239	915	36.29

TỶ TRỌNG VỊ THỂ MỞ GIỮA CÁC KỲ HẠN



DIỄN BIẾN THỊ TRƯỜNG

- Phiên giao dịch khép lại với những diễn biến không thực sự tích cực. Áp lực bán mạnh trong những phút cuối phiên tập trung mạnh vào nhóm cổ phiếu ngân hàng, chứng khoán khiến các cổ phiếu này giảm sâu, về mức thấp nhất phiên, điều này khiến các chỉ số đồng loạt giảm sâu, bất chấp các thị trường trong khu vực tăng điểm. Đóng cửa phiên giao dịch, Vn-Index giảm 6,5 điểm (-0,7%) xuống 927,58 điểm; Hnx-Index giảm 1,96 điểm (-1,86%) xuống 103,58 điểm. Thanh khoản trên hai sàn tiếp tục sụt giảm so với phiên trước. Tổng khối lượng giao dịch đạt gần 280 triệu cổ phiếu, trị giá gần 5.100 tỷ đồng, trong đó, giao dịch thỏa thuận chiếm khoảng 1.300 tỷ đồng. Dòng tiền phiên hôm nay tiếp tục chảy mạnh vào nhóm cổ phiếu vừa và nhỏ có yếu tố thị trường cao. Khối ngoại tiếp tục có phiên bán ròng khá mạnh với 7,81 triệu cổ phiếu, tương ứng giá trị hơn 199 tỷ đồng.
- Hôm nay tiếp tục là một ngày giao dịch khó khăn cho nhà đầu tư trên thị trường phái sinh khi VN30-Index giằng co mạnh trong phiên trước sự phân hóa của nhóm dẫn dắt. Xu hướng điều chỉnh sau 14h mang lại thành quả cho vị thế Short. Cả 4 HĐTL đều giảm mạnh hơn chỉ số VN30, đặc biệt là HĐ dài hạn nhất là VN30F1903 giảm 14,3 điểm. Kết phiên giao dịch, basis của F1808 đạt mức -4,68 điểm, cho thấy giới đầu tư đang kỳ vọng VN30 tiếp tục trạng thái điều chỉnh trong phiên tới. Bên cạnh đó, áp lực bán tăng trở lại ở nhiều mã cổ phiếu trụ, do vậy nhiều khả năng chỉ số VN30 sẽ kiểm nghiệm lại hỗ trợ 900 điểm.
- Về mặt kỹ thuật, áp lực chốt lời khiến chỉ số VN30-Index tiếp tục điều chỉnh, chỉ số giằng co quanh đường MA20. Stochastic RSI và MACD cho tín hiệu trái chiều nên hiện tượng rung lắc sẽ còn tiếp tục. Ngưỡng hỗ trợ tốt trong những phiên tới S1:908 điểm, S2:900 điểm và S3:895 điểm, trong khi các ngưỡng kháng cự R1:918 điểm, R2:924 điểm và R3:932 điểm.

CHIẾN LƯỢC ĐẦU TƯ

Chiến lược giao dịch trong ngày

Vị thế Short ưu tiên nắm giữ kho VN30 tiếp tục xu thế điều chỉnh, chốt lời trong vùng kỳ vọng 900-910 điểm, Stoploss nếu VN30 vượt 918 điểm. Vị thế Long mở ra khi VN30 kiểm nghiệm thành công các ngưỡng hỗ trợ 900 điểm, chốt lời vùng kỳ vọng 915-920 điểm, Stoploss nếu VN30 thủng 895 điểm.

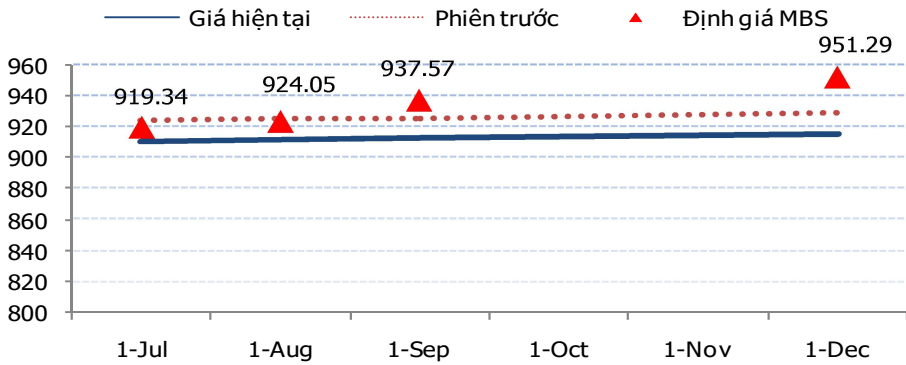
Chiến lược giao dịch ngắn hạn

Chiến lược Long mở ra nếu VN30 kiểm nghiệm thành công ngưỡng hỗ trợ mạnh 900-910 điểm, chốt lời trong vùng kỳ vọng 950-960 điểm, Stoploss nếu VN30 thủng 895 điểm.

Chiến lược giao dịch Spread

Kiên nhẫn chờ đợi thị trường xuất hiện những tín hiệu mua bán spread rõ ràng hơn.

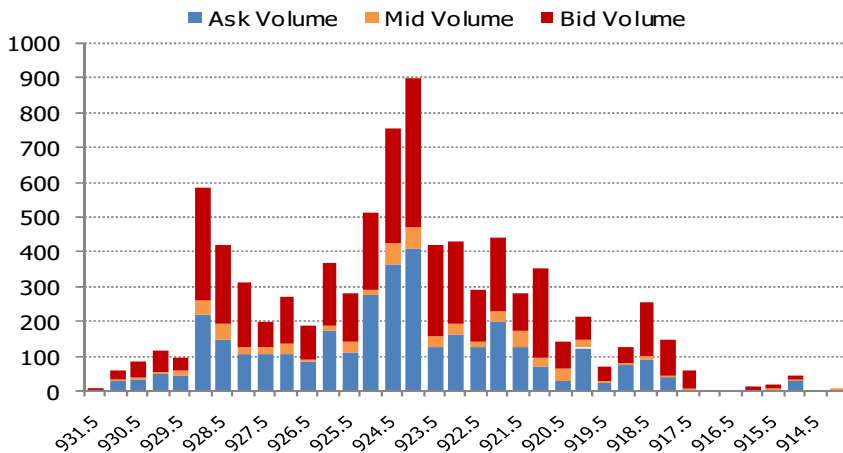
ĐƯỜNG CONG GIÁ HẾT L CÁC KỲ HẠN



DIỄN BIẾN CHỈ SỐ HẾT L CÁC KỲ HẠN

Hợp đồng	Chỉ số	%+/- Chỉ số	KLGD	%+/- KLGD	Vị thế mở cuối ngày	%+/- OI
VN30F1808	911	-0.11	138,258	-	17374	4.10
VN30F1809	912.2	-0.33	644	-	509	3.46
VN30F1812	913	-0.43	146	-	605	1.68
VN30F1903	915	-0.10	79	-	81	19.12
Tổng			139,127	-	18,569	4.06

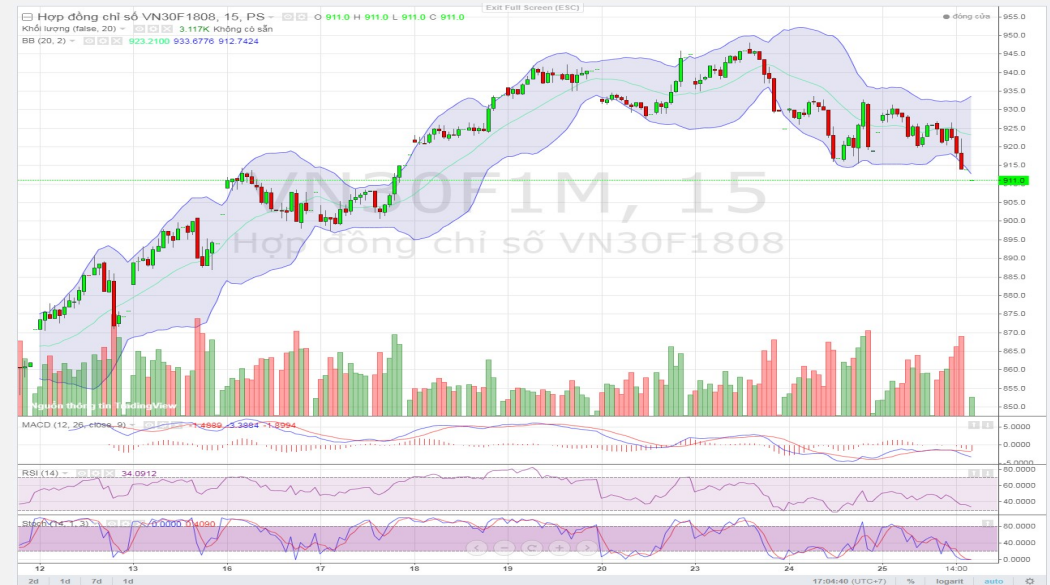
DIỄN BIẾN THANH KHOẢN THEO TỪNG MỨC GIÁ VN30F1808



NHẬN ĐỊNH DIỄN BIẾN GIAO DỊCH HẾT L

- Kịch bản giảm cơ kéo dài sang phiên thứ 3 liên tiếp gây nhiều khó khăn cho nhà đầu tư khi giao dịch trong phiên. Đóng cửa, hợp đồng tháng 8 tiếp tục giảm 1,4% tương đương 13 điểm lùi về mức 911 điểm, basis đạt -4,68 điểm. Hợp đồng VN30F1809 giảm 1,37% xuống còn 912,2 điểm, hiện đang thấp hơn chỉ số cơ sở 3,48 điểm. Hai mã hợp đồng VN30F1812 và VN30F1903 lần lượt giảm 1,39% và 1,54% về mức 913 và 915 điểm. Theo đó mức basis của hai hợp đồng này đạt -2,68 và -0,68 điểm.
- Tổng thanh khoản phiên hôm nay sụt giảm 12,5% đạt 121.760 hợp đồng được khớp lệnh trong phiên, trong đó hợp đồng VN30F1808 có KLGD đạt 121.062 hợp đồng giảm 12,4% so với phiên trước. Giá trị giao dịch danh nghĩa toàn thị trường đạt gần 11.243,13 tỷ đồng, giảm 12,7%.
- Giá lý thuyết (FV) MBS tính toán tham khảo cho phiên giao dịch tới cho hợp đồng VN30F1808 là 919,34 điểm (cao hơn 8,34 điểm so với giá thị trường). Tương tự, giá lý thuyết tham khảo cho hợp đồng VN30F1809 là 924,05 điểm (+11,85 điểm), VN30F1812 là 937,57 điểm (+24,57 điểm) và VN30F1903 là 951,29 điểm (+36,29 điểm).

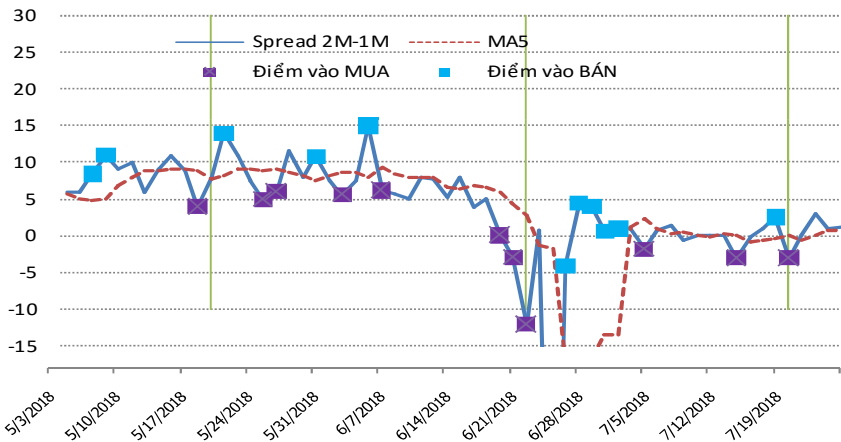
ĐỒ THỊ KỸ THUẬT VN30F1M



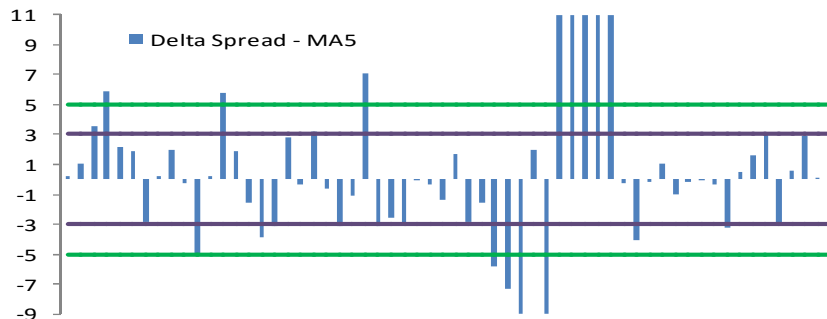
DIỄN BIẾN SPREAD HỢP ĐỒNG TƯƠNG LAI

Spread HĐTL	Giá hiện tại	Giá phiên trước	Tăng/giảm	MA5	Delta Spread-MA5
VN30F1809 - VN30F1808	1.2	0.9	0.3	0.72	0.48
VN30F1812 - VN30F1808	2	1.9	0.1	2	0.00
VN30F1812 - VN30F1809	0.8	1	-0.2	1.28	-0.48
VN30F1903 - VN30F1808	4	5.3	-1.3	2.44	1.56
VN30F1903 - VN30F1809	2.8	4.4	-1.6	1.72	1.08
VN30F1903 - VN30F1812	2	3.4	-1.4	0.44	1.56

DIỄN BIẾN SPREAD (VN30F2M - VN30F21M)



CHÈNH LỆCH SPREAD (VN30F2M-VN30F1M) VÀ MA5



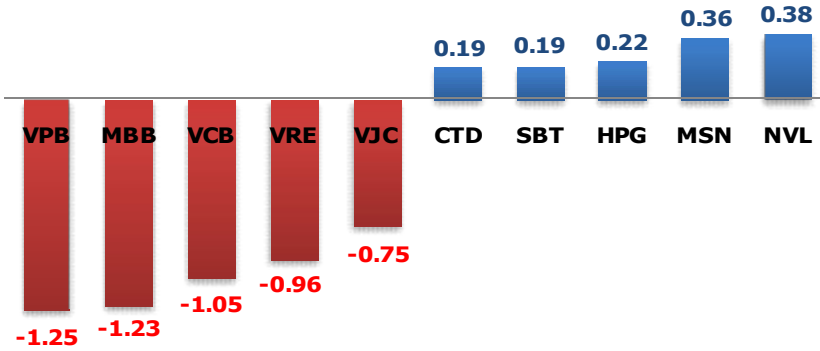
NHẬN ĐỊNH SPREAD HỢP ĐỒNG TƯƠNG LAI

- Đóng cửa phiên giao dịch ngày hôm nay, spread hai hợp đồng VN30F1809 và VN30F1808 tăng lên 1,2 điểm, trong khi đó, spread hai hợp đồng (VN30F1812-VN30F1809) và spread (VN30F1903 – VN30F1812) lần lượt giảm về mức 0,8 điểm và 2 điểm. Như vậy đã có 3 phiên liên tiếp đường cong giá các hợp đồng hình thành xu hướng dốc lên tuy nhiên biên độ dao động chênh lệch giá các hợp đồng vẫn tương đối thấp. Vì vậy, hiện tại cần theo dõi thêm trạng thái đường cong giá các hợp đồng để có thể khẳng định liệu đường xu hướng của đường cong giá có vững chắc hay không.
- Trong bối cảnh mức chênh lệch giá các hợp đồng gần như đi ngang mà không hình thành xu hướng, nhà đầu tư có thể chú ý theo dõi diễn biến các hợp đồng và tận dụng những biến động trong phiên để linh hoạt xây dựng chiến lược giao dịch spread hợp lý. Đối với những nhà đầu tư không có thời gian theo dõi diễn biến giá các HĐTL thì trong thời điểm này, nên kiên nhẫn chờ đợi thị trường xuất hiện những tín hiệu mua bán spread rõ ràng hơn.

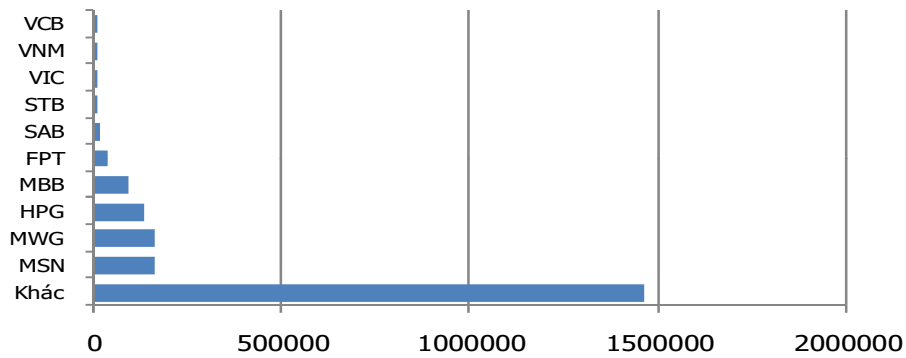
DIỄN BIẾN GIÁ HỢP ĐỒNG VN30F1M VÀ VN30F2M



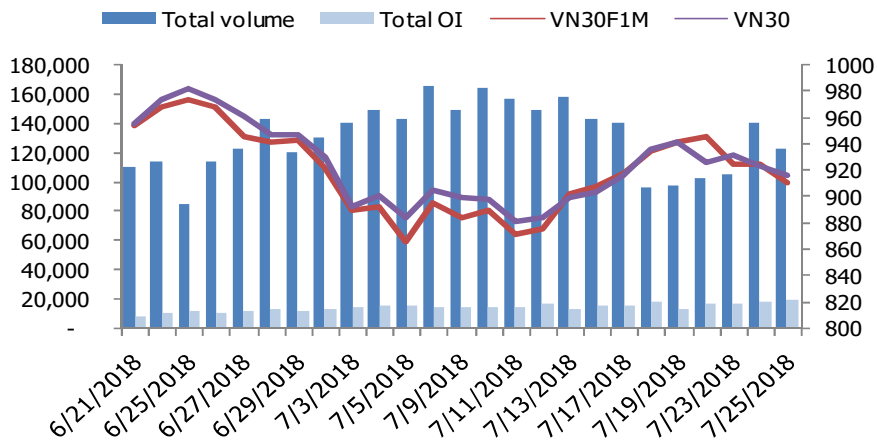
MÃ ẢNH HƯỞNG LỚN NHẤT TỚI VN30 INDEX



TOP 10 CỔ PHIẾU VỐN HÓA TRONG VN30



DIỄN BIẾN THANH KHOẢN HẾT L



NHẬN ĐỊNH CHỈ SỐ VN30

- Thị trường mở cửa phiên giao dịch với sắc xanh chiếm ưu thế trên cả hai sàn. Những tín hiệu tích cực từ TTCK Mỹ và Châu Á đang hỗ trợ không nhỏ cho tâm lý nhà đầu tư trong nước. Nhóm cổ phiếu ngân hàng như CTG, MBB, VPB, VCB...đồng loạt tăng giá khá tốt và là động lực giúp thị trường tăng điểm. Tương tự, các cổ phiếu ngành bất động sản, chứng khoán, dầu khí như VIC, NVL, SSI, HCM, GAS, PVD...cũng giao dịch khá tốt. Phiên giao dịch buổi chiều diễn biến khá êm đềm với nhịp hồi phục khá tốt của thị trường cho đến 14h. Giai đoạn này, các nhóm ngành không lên quá mạnh, nhưng số mã tăng khá nhiều, trải đều các nhóm ngân hàng, chứng khoán, dầu khí, bất động sản...Tuy vậy, kể từ sau 14h, áp lực bán bất ngờ tăng vọt, tập trung mạnh vào các nhóm ngân hàng, chứng khoán khiến các cổ phiếu này giảm sâu, về mức thấp nhất phiên. Bên cạnh đó, nhiều cổ phiếu vốn hóa lớn khác trên thị trường là VIC, VJC, VRE, VCS, SAB, ROS... cũng đồng loạt giảm sâu.
- Chốt phiên, chỉ số VN30 giảm 7,85 điểm (-0,85%) xuống 915,68 điểm. Khối lượng giao dịch của nhóm VN30 đạt 46 triệu cổ phiếu tương ứng giá trị 1.579 tỷ đồng.
- Nhà đầu tư nước ngoài bán ròng 199 tỷ đồng trên HSX. Trong đó, họ bán ròng các mã như VRE (-146 tỷ), HPG (-52,46 tỷ), PVD (-19,49 tỷ), VJC (-14,16 tỷ), DIG (-10,56 tỷ),...Ở chiều ngược lại, họ mua ròng các mã như DXG (+8,98 tỷ), BVH (+7,38 tỷ), HCM (+5,78 tỷ), BMP (+5,76 tỷ),...

ĐỒ THỊ KỸ THUẬT VN30



DIỄN BIẾN CHỈ SỐ CHỨNG KHOÁN THẾ GIỚI

Chỉ số	Điểm số	Tăng giảm (%)	P/E	YTD
VN-index	934.08	- 0.28	17.15	- 5.10
Dow Jones	25,414.10	0.68	18.33	1.32
S&P 500	2,846.07	0.91	21.09	4.99
Nikkei 225	22,510.48	0.51	17.12	- 1.12
Shanghai	2,905.56	1.61	14.14	- 12.14
DAX	12,623.29	- 0.52	14.17	- 1.38
Vàng	1,242.90	0.15	-	- 5.82
Dầu WTI	69.50	0.29	-	12.94

LỊCH THÔNG TIN KINH TẾ VIỆT NAM VÀ THẾ GIỚI

	Kỳ trước	Dự báo	Thực tế
Thứ Ba – 24/07/2018			
[EU] PMI Dịch vụ Pháp T.7 (sơ bộ)	55.9	55.7	55.3
[EU] PMI Sản xuất Đức T.7 (sơ bộ)	55.9	55.5	57.3
Thứ Tư – 25/07/2018			
[US] Dự trữ dầu thô tuần	5.8 triệu thùng	-2.6 triệu thùng	-6.1 triệu thùng
Thứ Năm – 26/07/2018			
[EU] Họp báo ECB			
[US] Tăng trưởng đơn hàng T.6			

NHẬN ĐỊNH THỊ TRƯỜNG CHỨNG KHOÁN THẾ GIỚI

- Chứng khoán Mỹ tăng mạnh sau khi tổng thống Donald Trump đạt được thỏa thuận với Chủ tịch Ủy ban châu Âu Jean-Claude Juncker nhằm ngăn chặn một cuộc chiến thương mại. Chỉ số S&P500 có phiên tăng điểm thứ ba liên tiếp. Chỉ số công nghiệp Dow Jones Industrial Average nhay vọt 0,7% nhờ thông tin tích cực trên được Dow Jones công bố ngay trước khi thị trường Mỹ đóng cửa, ngược lại, trái phiếu kho bạc giảm giá bởi thông tin này. Cụ thể, hai bên đã đồng ý EU mở rộng nhập khẩu khí đốt hoá lỏng, đậu tương của Mỹ và cả hai cùng hạ thấp thuế công nghiệp.
- Trước đó, chỉ số Stoxx Europe 600 Index giảm 0,3%. Chứng khoán châu Á tăng, mặc dù cổ phiếu trên sàn Thượng Hải đóng cửa trong sắc đỏ khi tâm lý lạc quan được đẩy lên bởi việc Bắc Kinh sẵn sàng hỗ trợ nền kinh tế Trung Quốc đang có dấu hiệu phai nhạt dần. Yên Nhật mạnh lên sau khi NHTW Nhật Bản ngừng mở rộng chương trình mua lại trái phiếu của mình. Trong khi đó, hầu hết các trái phiếu chính phủ châu Âu tăng giá trước thềm cuộc họp của NHTW châu Âu thứ Năm này. Các chỉ số tiền tệ và cổ phiếu các thị trường mới nổi đều tăng.
- Giá dầu WTI tăng lên khi trữ lượng dầu thô của Mỹ trong tuần qua giảm, hiện đang được giao dịch ở mức 69,5 USD/thùng. Vàng tăng lên mức 1.242,9 USD/ounce.

NHẬN ĐỊNH CỔ PHIẾU BIẾN ĐỘNG MẠNH TRONG RỔ VN30

- Những thông tin tích cực về hoạt động kinh doanh không giúp các cổ phiếu nhóm ngân hàng tránh khỏi áp lực chốt lời. Việc Vietcombank tiếp tục duy trì vị trí dẫn đầu lợi nhuận trong hệ thống với mức lãi kỷ lục trên 8.000 tỷ trong 6 tháng đầu năm. Chỉ trong 2 quý đầu, ngân hàng này đã hoàn thành được 57% kế hoạch năm. Tuy nhiên, những phiên giao dịch gần đây cổ phiếu VCB liên tục biến động giằng co quanh đường MA20 ngày. Chốt phiên, VCB giảm 3% xuống 55.300 đồng/cp và là cổ phiếu tác động tiêu cực nhất tới trạng thái giảm điểm của chỉ số VN30. Chỉ báo kỹ thuật Stochastic RSI đã tiến sát vùng overbought, nếu tín hiệu bán xuất hiện thì rủi ro cao. Ngưỡng hỗ trợ đối với cổ phiếu 51.000-53.000 đồng và ngưỡng kháng cự 58.000-60.000 đồng.



DANH MỤC CỔ PHIẾU TRONG VN30

Cổ phiếu	Ngành	Tỷ trọng (%)	Giá	+/- %	H-L	GTGD	Điểm tác động	P/E	P/B
BMP	Construction & Materials	0.42	55,200	-0.18	2.19%	9.50	-0.03	10.02	1.78
CII	Construction & Materials	0.92	27,500	-0.54	2.03%	2.74	-0.32	22.77	1.37
CTD	Construction & Materials	1.20	145,000	-1.43	2.87%	15.31	0.19	7.16	1.48
CTG	Banks	1.60	23,550	-0.21	3.24%	110.86	-0.48	11.20	1.33
DHG	Pharmaceuticals & Biotechnology	0.85	99,000	-1.00	1.52%	15.14	0.00	22.79	4.65
DPM	Chemicals	0.53	17,800	0.00	1.70%	7.17	0.08	12.48	0.87
FPT	Fixed Line Telecommunications	3.92	42,200	0.48	2.54%	48.84	0.17	8.50	2.16
GAS	Oil & Gas Producers	1.51	84,800	0.24	4.37%	34.30	-0.18	16.47	3.69
GMD	Industrial Transportation	0.72	24,550	0.00	2.47%	5.08	-0.15	4.24	1.24
HPG	General Industrials	8.52	35,400	-4.19	5.27%	438.44	0.22	8.91	2.19
HSG	Industrial Metals & Mining	0.51	11,150	1.36	5.05%	27.65	-0.11	4.74	0.78
KDC	Food Producers	0.79	33,800	2.11	2.73%	3.06	0.00	22.53	1.09
MBB	Banks	4.92	22,600	-1.09	3.83%	107.33	-1.23	11.69	1.66
MSN	Financial Services	6.43	80,500	1.77	3.84%	81.06	0.36	23.35	5.68
MWG	Technology Hardware & Equipment	4.37	112,400	-1.32	3.24%	57.63	-0.69	14.29	5.00
NVL	Real Estate Investment & Services	3.45	57,000	-0.87	4.73%	27.69	0.38	22.50	3.71
PLX	Oil & Gas Producers	1.24	57,000	-0.35	2.66%	21.47	-0.02	19.52	3.10
PNJ	General Retailers	1.97	93,100	-3.02	4.23%	33.86	-0.22	19.11	4.72
REE	Industrial Engineering	1.08	33,550	-1.32	1.79%	17.52	0.01	7.29	1.31
ROS	Construction & Materials	1.15	44,550	3.36	5.31%	32.49	-0.38	32.27	4.43
SAB	Beverages	3.75	210,000	-0.24	2.53%	22.12	-0.50	29.06	9.29
SBT	Food Producers	0.83	15,800	3.95	5.57%	58.52	0.19	15.05	1.22
SSI	Financial Services	1.50	27,400	-2.66	3.87%	82.38	-0.47	10.53	1.53
STB	Banks	3.61	11,400	-2.98	3.51%	62.71	-0.59	15.03	0.87
VCB	Banks	3.75	57,000	0.71	2.50%	95.72	-1.05	18.15	3.51
VIC	Real Estate Investment & Services	9.83	104,500	0.48	1.54%	156.13	-0.09	69.21	9.42
VJC	Travel & Leisure	6.93	137,600	-1.71	4.37%	101.62	-0.75	14.54	7.04
VNM	Food Producers	9.91	169,900	-0.06	1.00%	96.34	0.00	27.25	9.55
VPB	Banks	7.20	26,800	-2.55	4.92%	99.21	-1.25	10.06	2.32
VRE	General Retailers	6.60	41,650	-0.48	1.69%	30.94	-0.96	52.65	3.04

Giao dịch Spread Hợp đồng tương lai

THÔNG TIN CƠ BẢN VỀ GIAO DỊCH SPREAD HỢP ĐỒNG TƯƠNG LAI

- **Spread HĐTL:** là chênh lệch giá giữa hai HĐTL tương lai khác nhau khi thực hiện **đồng thời** MUA một (hay nhiều) hợp đồng tương lai này **và** BÁN một (hay nhiều) hợp đồng tương lai khác.
- **Phân loại Spread HĐTL:**
 - ☐ Intramarket Spread (hay Calendar Spread) là Spread giữa hai hợp đồng có cùng tài sản cơ sở nhưng có tháng đáo hạn khác nhau.
 - ☐ Intermarket Spread là Spread giữa hai hợp đồng có cùng tháng đáo hạn nhưng có tài sản cơ sở khác nhau.
 - ☐ Interexchange Spread là Spread giữa hai hợp đồng trên hai sàn giao dịch khác nhau.
- **Ví dụ về giao dịch Spread HĐTL:**
 Mua Spread hợp đồng F2M – F1M (Mua VN30F2M và Bán VN30F1M) khi mức chênh lệch giá giữa 2 hợp đồng thấp. Khi mức chênh lệch giá giữa hai hợp đồng cao lên, thì thực hiện chốt lời (đóng vị thế) bằng cách bán spread F2M - F1M (Mua VN30F1M và Bán VN30F2M).
- **Lợi thế của giao dịch Spread HĐTL:**
 - ✓ Giao dịch spread có rủi ro thấp hơn so với giao dịch trực tiếp HĐTL vì khi thực hiện đồng thời mua và bán hai hợp đồng, lỗ ở một hợp đồng sẽ một phần được bù đắp bởi lãi hợp đồng còn lại;
 - ✓ Biến động của Spread thường nhỏ hơn so với biến động giá của HĐTL;
 - ✓ Spread có tính chu kỳ và có thể xuất hiện xu hướng ngay cả khi giá các HĐTL đi ngang.
 - ✓ Giao dịch Spread không yêu cầu phải theo dõi biến động của thị trường trong suốt phiên giao dịch (không cần sử dụng dữ liệu real-time).
 - ✓ Có thể tạo ra nhiều vị thế bằng cách kết hợp các cặp hợp đồng khác nhau
- **Rủi ro của giao dịch Spread HĐTL:**
 - Thanh khoản kém
 - Chi phí giao dịch cao do phải đồng thời mua và bán 2 hợp đồng để tạo một vị thế
 - Không sử dụng được lệnh điều kiện stoploss.
- **Nhà đầu tư nên xây dựng chiến lược giao dịch (xác định điểm vào – điểm ra) và điều kiện cắt lỗ rõ ràng trước khi tiến hành giao dịch Spread HĐTL.**

CHIẾN LƯỢC GIAO DỊCH MẪU VỚI SPREAD (VN30F2M – VN30F1M)

- Spread (VN30F2M – VN30F1M) được xây dựng bằng cách đồng thời mua và bán hai hợp đồng VN30F1M và VN30F2M với mặc định:
 - MUA/LONG Spread = Mua VN30F2M và Bán VN30F1M
 - BÁN/SHORT Spread = Bán VN30F2M và Mua VN30F1M
- Theo dõi diễn biến Spread và MA5 của Spread với **Ngưỡng tín hiệu = 3 điểm** để xác định tín hiệu mở vị thế (điểm vào của giao dịch)
 - Nếu **(Spread – MA5) < -3 điểm** ----- Mở vị thế bằng việc MUA Spread
 - Nếu **(Spread – MA5) > 3 điểm** ----- Mở vị thế bằng việc BÁN Spread
- Nếu Spread trở về gần hoặc vượt mức MA5 tại thời điểm mở vị thế (MA5 tại điểm vào), nhà đầu tư sẽ thực hiện đóng vị thế để chốt lời (điểm ra của giao dịch).
- **Khoảng thời gian tối đa cho một giao dịch là 5 ngày:** Sau khi mở vị thế, nếu tới ngày thứ 5, chiến lược không sinh lời sẽ thực hiện đóng vị thế.

BẢNG THỐNG KÊ LỊCH SỬ LÃI/ LỖ LÝ THUYẾT THEO CHIẾN LƯỢC MẪU

Tổng số lượt giao dịch (vào và ra) – Từ 10/2017 đến 05/2018	69
Tổng số giao dịch MUA/LONG spread	35
☐Số giao dịch lãi	30
☐Số giao dịch lỗ	5
☐Tỷ lệ lãi (%)	85,7%
Tổng số giao dịch BÁN/SHORT spread	34
☐Số giao dịch lãi	28
☐Số giao dịch lỗ	6
☐Tỷ lệ lãi (%)	82,3%

- **Lưu ý:** Chiến lược giao dịch mẫu được sử dụng trong bản tin chỉ mang tính chất tham khảo, nhà đầu tư nên xây dựng chiến lược riêng dựa trên các chỉ số kỹ thuật và ngưỡng tín hiệu phù hợp với khẩu vị rủi ro của mình.

STT	THÔNG TIN CƠ BẢN HĐTL VN30	ĐẶC ĐIỂM SẢN PHẨM HĐTL VN30
1	Mã hợp đồng	VN30F-yy-mm
2	Tài sản cơ sở	Chỉ số cổ phiếu VN30
3	Hệ số nhân hợp đồng	100.000 đồng
4	Quy mô 01 hợp đồng	100.000 đồng * Điểm chỉ số VN30
5	Tháng đáo hạn	- Tháng hiện tại - Tháng tiếp theo - Hai tháng cuối 2 quý gần nhất
6	Phương thức giao dịch	- Giao dịch khớp lệnh - Giao dịch thỏa thuận
7	Thời gian giao dịch	GD khớp lệnh định kỳ
		GD khớp lệnh liên tục
		GD thỏa thuận
8	Các loại lệnh giao dịch	LO, MOK, MAK, MTL, ATO, ATC.
9	Nguyên tắc khớp lệnh	Ưu tiên giá và thời gian.
10	Khối lượng giao dịch tối thiểu/lệnh	01 hợp đồng
11	Khối lượng giao dịch tối đa/lệnh	500 hợp đồng
12	Đơn vị yết giá/ Bước giá	0,1 điểm chỉ số = 0,1 * 100.000 = 10.000 đồng
13	Biên độ giao động	+/- 7%
14	Ngày giao dịch cuối cùng	Thứ 5 của tuần thứ 3 của tháng đáo hạn. Nếu rơi vào ngày nghỉ lễ thì sẽ được điều chỉnh lên ngày giao dịch liền trước.
15	Ngày thanh toán cuối cùng	Ngày làm việc liền sau ngày giao dịch cuối cùng.
16	Phương thức thanh toán	Thanh toán bằng tiền
17	Giá thanh toán hàng ngày	Giá hợp đồng phái sinh do HNX xác định để tính toán giá trị lãi/lỗ phát sinh cuối ngày của từng hợp đồng.
18	Giá thanh toán cuối cùng	Giá đóng cửa của chỉ số VN30 tại ngày giao dịch cuối cùng của HĐTL.
19	Giá tham chiếu	Giá thanh toán cuối ngày của hợp đồng tương lai trong ngày giao dịch liền trước.
20	Mở tài khoản	Nhà đầu tư cần có 2 tài khoản để tham gia giao dịch phái sinh: 1 tài khoản giao dịch tại các CTCK là thành viên giao dịch CKPS và 1 tài khoản ký quỹ tại các CTCK là thành viên bù trừ CKPS.
21	Giới hạn vị thế nắm giữ tối đa trên 1 TK	NĐT CK chuyên nghiệp
		NĐT tổ chức
		NĐT cá nhân
22	Mức ký quỹ ban đầu	Tài sản nhà đầu tư phải đặt cọc với công ty môi giới đối với mỗi hợp đồng trước khi giao dịch. VSD quy định tỷ lệ ký quỹ ban đầu là 10% quy mô hợp đồng nhưng để phòng ngừa rủi ro, các CTCK thường yêu cầu mức ký quỹ cao hơn.
23	Mức ký quỹ duy trì	Tài sản ký quỹ tối thiểu trong tài khoản đối với mỗi vị thế mở mà nhà đầu tư đang nắm giữ, thường ít hơn so với mức ký quỹ ban đầu.
24	Ký quỹ bổ sung	Nộp tài sản bổ sung để số dư tài khoản ký quỹ không thấp hơn mức ký quỹ duy trì hoặc chấp nhận đóng bớt vị thế trên tài khoản của nhà đầu tư để đảm bảo tiếp tục giao dịch.
25	Tỷ lệ sử dụng tài sản ký quỹ	Tỷ lệ tài sản ký quỹ đã được dùng trong các giao dịch phái sinh của nhà đầu tư tính trên giá trị tài sản ký quỹ thực có.
26	Ngưỡng cảnh báo vi phạm tỷ lệ ký quỹ	Mức độ 1
		Mức độ 2
		Mức độ 3
27	Thoát khỏi hợp đồng đang tham gia	Nhà đầu tư nắm giữ vị thế hợp đồng cho đến thời điểm đáo hạn hoặc thoát khỏi vị thế trước thời điểm đáo hạn bằng cách đặt một/nhiều lệnh tại vị thế đối nghịch với vị thế trước đó.

TUYÊN BỐ MIỄN TRÁCH NHIỆM

Bản quyền năm 2017 thuộc về Công ty CP Chứng khoán MB (MBS). Những thông tin sử dụng trong báo cáo được thu thập từ những nguồn đáng tin cậy và MBS không chịu trách nhiệm về tính chính xác của chúng. Quan điểm thể hiện trong báo cáo này là của (các) tác giả và không nhất thiết liên hệ với quan điểm chính thức của MBS. Không một thông tin cũng như ý kiến nào được viết ra nhằm mục đích quảng cáo hay khuyến nghị mua/bán bất kỳ chứng khoán nào. Báo cáo này không được phép sao chép, tái bản bởi bất kỳ cá nhân hoặc tổ chức nào khi chưa được phép của MBS.

MBS HỘI SỞ

Tòa nhà MB, số 3 Liễu Giai, Ba Đình, Hà Nội

Tel: +84 24 3726 2600 - Fax: +84 24 3726 2601

Website: www.mbs.com.vn

Hotline: **1900 9088**

MBS RESEARCH | BỘ PHẬN CHIẾN LƯỢC THỊ TRƯỜNG

Trần Hoàng Sơn	Trưởng bộ phận/Kiểm soát	son.tranhoang@mbs.com.vn
Phạm Văn Quỳnh	Chuyên viên Nghiên cứu	quynh.phamvan@mbs.com.vn
Nguyễn Hòa Hợp	Chuyên viên Nghiên cứu	hop.nguyenhoa@mbs.com.vn
Nguyễn Thị Hải Hà	Chuyên viên Nghiên cứu	ha.nguyenthai@mbs.com.vn