

HỢP ĐỒNG TƯƠNG LAI VN30 – CƠ HỘI BÁN ĐÃ BẮT ĐẦU XUẤT HIỆN

MBS Research | BẢN TIN PHÁI SINH | 20/10/2017



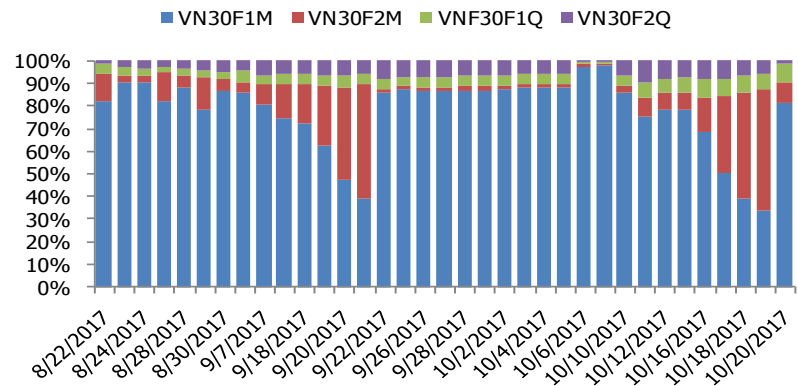
BIỂU ĐỒ VN30 TRONG NGÀY



THÔNG TIN MÃ HỢP ĐỒNG TƯƠNG LAI

MÃ	Ngày đáo hạn	Số ngày	Đóng cửa	+/- FV
VN30F1711	16/11/2017	24	813.9	-1.46
VN30F1712	21/12/2017	59	819.9	2.76
VN30F1803	15/03/2018	143	826	4.57
VN30F1806	21/06/2018	241	828.7	2.24

TỶ TRỌNG VỊ THỂ MỞ GIỮA CÁC KỲ HẠN



DIỄN BIẾN THỊ TRƯỜNG

- Tuần qua, chỉ số VN30 đã bắt đầu có tín hiệu suy yếu sau khi 3 lần kiểm nghiệm không thành công vùng kháng cự 820 +/- điểm. Áp lực chốt lời liên tục gia tăng cho thấy đây đã trở thành ngưỡng kháng cự mạnh đối với VN30 trong ngắn hạn.
- Với đà suy giảm hiện tại, chúng tôi cho rằng chỉ số VN30 có thể tiếp tục kiểm nghiệm các ngưỡng thấp hơn từ ~810 điểm trong ngắn hạn. Lực bán ròng mạnh mẽ từ nước ngoài sẽ là một lực cản mạnh cho sự đi lên của thị trường và hoàn toàn có xác suất đợt điều chỉnh này sẽ kéo dài hơn (vào khoảng 1 tuần) và đưa VN30 về ngưỡng sát 800 điểm.
- Trạng thái các HĐTL trong tuần qua bắt đầu có sự chuyển dịch khá rõ ràng từ xu hướng sideway đi ngang trong biên độ hẹp sang trạng thái suy giảm ngắn hạn ở các kỳ hạn gần nhất. Một điểm đáng chú ý là xuất hiện các lệnh bán lớn dày đặc tại vùng kháng cự 817-819 điểm với kỳ hạn tháng 11 cho thấy NĐT đang đặt cược vào khả năng giảm ngắn hạn của thị trường cơ sở. Trong đó, đồ thị H1 của VN30F1M cho thấy xu thế tăng đã chuyển thành xu thế giảm và khả năng theo dự báo của chúng tôi sẽ tiếp tục có sự điều chỉnh trong tuần tới. Vùng hỗ trợ ngắn hạn theo Fibonaci 23.6% và Fibonaci 38.2% là 811.5 và 806.2 điểm
- Thanh khoản của thị trường phái sinh tiếp tục tăng 50% về KLGD đạt 11.288 hợp đồng và tăng 17% về khối lượng mở đạt 3.239 vị thế. Đây cũng là tuần đáo hạn hợp đồng tháng 10 và có sự chuyển dịch rất rõ nét sang kỳ hạn tháng 11 và tháng 12 tuy nhiên giảm mạnh ở kỳ hạn tháng 3.
- Nhà đầu tư theo vị thế Bán theo khuyến nghị của chúng tôi trong các bản tin trước tại vùng 817-819 với hợp đồng VN30F1711 có thể cover lại trạng thái trong đợt điều chỉnh này tại các vùng hỗ trợ 806-810. Nhà đầu tư theo vị thế mua có thể chọn thời điểm thích hợp quanh vùng 810 để mở trạng thái Mua mới với kỳ vọng 820 điểm (ngắn hạn) hoặc chờ các khuyến nghị tiếp theo của chúng tôi. Dù sao thì những biến động mạnh của VN30 gần đây trong đó một số mã lớn quyết định xu thế thị trường cho thấy sự cảnh giác là không hề thừa đối với việc nắm giữ trạng thái Mua.

CHIẾN LƯỢC ĐẦU TƯ

Chiến lược giao dịch ngắn hạn

Tiếp tục mở vị thế Bán ngắn hạn, ưu tiên Bán khi xuất hiện nhịp hồi phục tại vùng dao động 816-818 trong tuần (VN30F1711). Cover một phần (hoặc toàn bộ) trạng thái bán tại các vùng hỗ trợ mạnh 805-810 điểm.

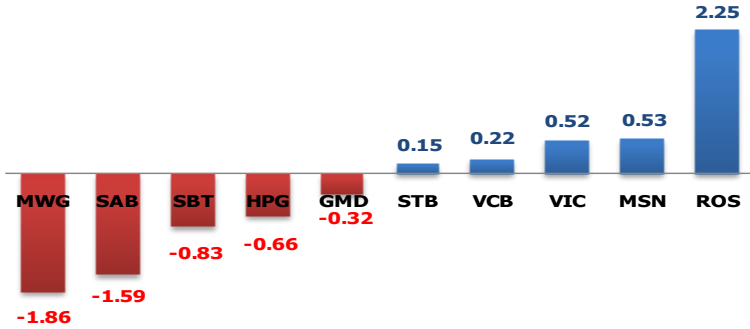
Chiến lược giao dịch trung hạn

Chờ điểm mua mới sớm nhất ở vùng 810 điểm. Sẵn sàng cho kịch bản điều chỉnh sâu hơn của VN30 với các mức hỗ trợ thấp hơn 800-805 điểm

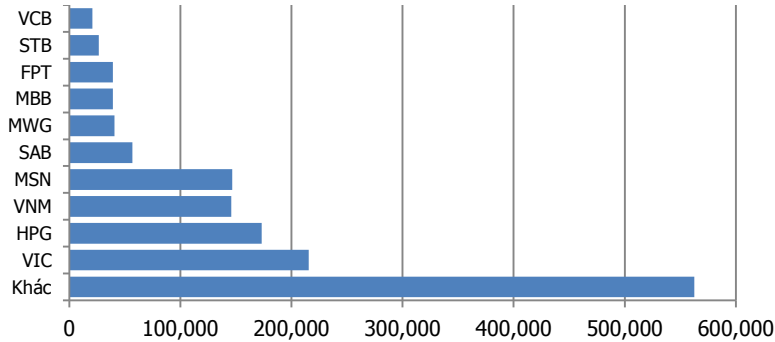
Chiến lược giao dịch dài hạn

Phòng ngừa rủi ro với vị thế Mua trên thị trường cơ sở và vị thế Bán trên HĐTL.

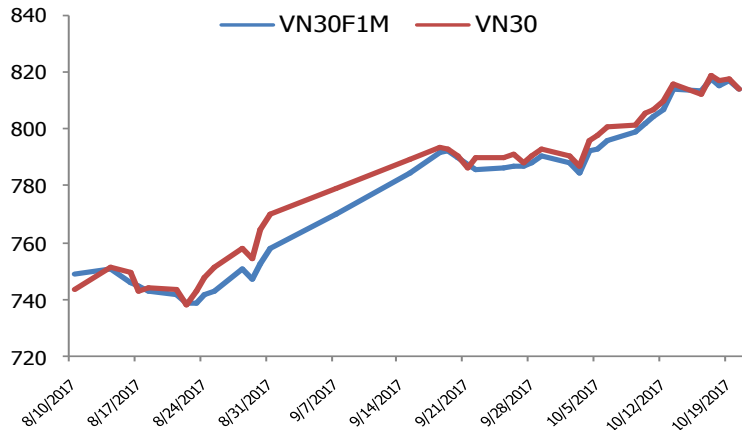
MÃ ẢNH HƯỞNG LỚN NHẤT TỚI VN30 INDEX



TOP 10 CỔ PHIẾU VỐN HÓA TRONG VN30



CHÊNH LỆCH VN30 & VNF1M



NHẬN ĐỊNH CHỈ SỐ VN30

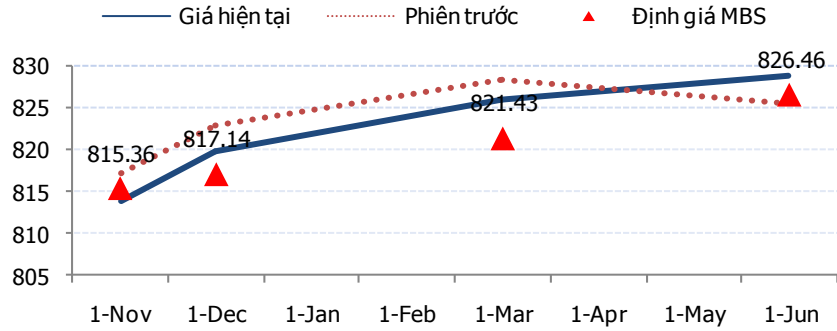
- Phiên giao dịch cuối tuần diễn ra khá tích cực ngay từ những phút mở cửa. Sự bứt phá của MSN, GAS, ROS, MWG, DHG,... hay các cổ phiếu ngân hàng VCB, MBB, BID giúp sắc xanh duy trì trên toàn thị trường. Đà tăng của thị trường không chỉ tập trung ở nhóm Bluechips mà còn lan rộng ra các cổ phiếu bất động sản, xây dựng như CTD, KBC, VIC, NVL, CII,...
- Tuy nhiên, thị trường bất ngờ chịu áp lực bán mạnh về cuối phiên và điều này đẩy hàng loạt các cổ phiếu trụ cột như MWG, BVH, HPG, HPG, SSI, VNM, SAB, KDC... lùi sâu xuống dưới mốc tham chiếu, điều kéo các chỉ số lùi xuống dưới mốc tham chiếu. Đóng cửa, chỉ số VN30 giảm 3,40 điểm (-0,42%) xuống 813,99 điểm, số mã giảm giá chiếm ưu thế trong nhóm VN30 (20/9 mã). Khối lượng giao dịch trong nhóm VN30 đạt 47,72 triệu cổ phiếu, tương ứng giá trị đạt 2.211 tỷ đồng tăng nhẹ so với phiên giao dịch hôm trước

ĐỒ THỊ KỸ THUẬT VN30

- Đồ thị H1 của VN30 cho thấy chỉ số đã kiểm nghiệm không thành công ngưỡng 820 và đã mất đường kênh hỗ trợ ngắn hạn và bước vào xu thế điều chỉnh. Chúng tôi cho rằng biên dưới của dải BB sẽ là hỗ trợ ngắn hạn nhưng không loại trừ khả năng VN30 sẽ còn tiếp tục điều chỉnh trong tuần giao dịch.
- Vùng hỗ trợ ngắn hạn của chỉ số đang ở các mức Fibonacci Retracement 23.6% (tương đương biên dưới dải BB) và Fibonacci Retracement 38.2% lần lượt 812.6 và 807.53 điểm



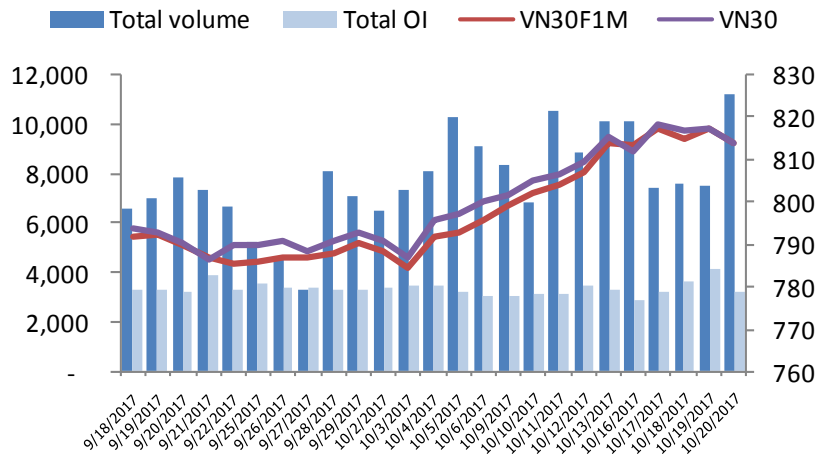
ĐƯỜNG CONG GIÁ HẾTTL CÁC KỲ HẠN



DIỄN BIẾN CHỈ SỐ HẾTTL CÁC KỲ HẠN

Hợp đồng	Chỉ số	%+/- Chỉ số	KLGD	%+/- KLGD	Vị thế mở đầu ngày	%+/- OI
VN30F1711	813.9	-0.40%	11,083	96.26	2624	17.30
VN30F1712	819.9	-0.36%	87	-95.01	304	13.01
VN30F1803	826	-0.28%	29	-12.12	258	-1.90
VN30F1806	828.7	0.40%	89	-11.00	53	
Tổng			11,288	50.01	3,239	16.97

DIỄN BIẾN THANH KHOẢN HẾTTL



NHẬN ĐỊNH DIỄN BIẾN GIAO DỊCH HẾTTL

- Các HẾTTL mặc dù duy trì đà tăng giá trong phần lớn thời gian giao dịch tuy nhiên trước áp lực chốt lời mạnh trên thị trường cơ sở đã khiến cả 3 HẾTTL (VN30F1711, VN30F1712, VN30F1803) bị bán mạnh về cuối phiên, chỉ duy nhất hợp đồng VN30F1806 giữ vững được sắc xanh. Kết thúc phiên, hợp đồng VN30F1711 đóng cửa giảm 0,40% xuống 813,90 điểm; VN30F1712 giảm 0,32% xuống 819,90 điểm; VN30F1803 giảm 0,28% xuống 826 điểm; VN30F1806 tăng 0,50% lên 829,50 điểm. Hiện tại, chỉ số cơ sở VN30-Index đang ở mức 813,99 điểm. Tương quan giá của VN30F1711 và thị trường cơ sở đạt mức basic - 0,09 điểm.
- Tổng thanh khoản của thị trường phái sinh 11.288 hợp đồng tăng 50,01% so với phiên liền trước. Cụ thể, khối lượng giao dịch hợp đồng VN30F1711 tăng 535,13% đạt 11.083 hợp đồng được khớp lệnh, khối lượng hợp đồng VN30F1712 đạt 87 hợp đồng tăng 163,64%, khối lượng giao dịch hợp đồng VN30F1803 đạt 29 hợp đồng giảm 71%, khối lượng hợp đồng VN30F1806 đạt 89 hợp đồng.
- Hiện tại, giá lý thuyết (FV) MBS tính toán tham khảo cho phiên giao dịch tới cho hợp đồng VN30F1711 là 815,36 điểm (cao hơn +1,46 điểm so với giá thị trường). Tương tự, giá lý thuyết tham khảo cho hợp đồng VN30F1712 là 817,14 điểm (-2,76 điểm); VN30F1803 là 821,43 điểm (-4,57 điểm) và VN30F1806 là 826,46 điểm (-3,04 điểm).

ĐỒ THỊ KỸ THUẬT VN30F1M

- Đồ thị H1 của VN30F1M cho thấy xu thế tăng đã chuyển thành xu thế giảm. VN30F1M đã kiểm định vùng 813 ngày hôm nay và có thể có sự hồi phục nhẹ nhưng kịch bản cơ sở của chúng tôi là sẽ tiếp tục có sự điều chỉnh trong tuần tới. Vùng hỗ trợ ngắn hạn theo Fibonaci 23.6% và Fibonaci 38.2% là 811.5 và 806.2 điểm



DIỄN BIẾN CHỈ SỐ CHỨNG KHOÁN THẾ GIỚI

Chỉ số	Điểm số	Tăng giảm (%)	P/E	P/E 2017	YTD
VN-index	826.84	- 0.25	16.43	16.98	24.36
Dow Jones	23,328.63	0.71	19.88	18.80	18.04
S&P 500	2,575.21	0.51	21.90	19.53	15.02
Nikkei 225	21,646.42	0.88	19.56	18.60	13.25
Shanghai	3,378.65	0.25	17.78	14.73	8.86
Dầu WTI	52.02	0.35	-	-	- 3.16
Vàng	1,275.36	- 0.40	-	-	11.14
DAX	12,991.28	0.01	18.22	14.45	13.15

LỊCH THÔNG TIN KINH TẾ VIỆT NAM VÀ THẾ GIỚI

	Kỳ trước	Dự báo	Thực tế
Thứ sáu – 20/10/2017			
EU và Brexit	Các nhà lãnh đạo EU và Anh đang bắt đầu chuẩn bị cho giai đoạn 2 của cuộc đàm phán về Brexit.		
Thứ ba – 24/10/2017			
PMI khối EU tháng 10/2017	58.1		
PMI Mỹ tháng 10/2017	53.1		
Thứ tư – 25/10/2017			
Báo cáo thay đổi trữ lượng dầu thô EIA	-5.7 triệu thùng		
Tăng trưởng các đơn hàng lâu bền cốt lõi tháng 10 của Mỹ	0.5%		
Thứ năm – 26/10/2017			
Thông cáo của ECB về chính sách tiền tệ khối đồng tiền chung châu Âu			
Đơn mới thất nghiệp tuần Mỹ	222,000		
Thứ sáu – 27/10/2017			
Tăng trưởng GDP Mỹ quý 3/2017	3.1%		

NHẬN ĐỊNH THỊ TRƯỜNG CHỨNG KHOÁN THẾ GIỚI

- Thị trường chứng khoán Mỹ tăng mạnh vào phiên ngày thứ sáu khi quốc hội Mỹ đã thông qua cơ chế về ngân sách để tổng thống Trump có thể tiến hành cải cách thuế với nước Mỹ. Trong khi đó, lợi nhuận doanh nghiệp khả quan tiếp tục là bệ đỡ cho thị trường chứng khoán. Chứng khoán Mỹ như vậy đã tăng trong 6 tuần liên tiếp. Đồng đô la cũng đã tăng lên mức cao nhất trong vòng 3 tháng và Trái phiếu Chính Phủ Mỹ tiệm cận mức 2.4% khi vị trí Chủ tịch Fed sắp tới sẽ sớm được công bố.
- Theo thống kê, đà tăng trưởng của chứng khoán Mỹ hiện nay đã là một trong hai đợt tăng trưởng dài nhất trong lịch sử. Những thông tin vĩ mô ổn định và kết quả khả quan của doanh nghiệp đã giúp S&P 500 tăng hơn 15% và DJ tăng hơn 18% trong năm nay. Hiện nay, chứng khoán Mỹ cũng đã trải qua quãng đường dài nhất mà chưa có mức điều chỉnh ngày lớn hơn 3%/năm kể từ cuối năm 2016.
- Tại Châu Á, một chiến thắng tuyệt đối của ông Abe tại Nhật đã khiến cho chứng khoán Nhật tiếp tục tăng mạnh với những kỳ vọng về chính sách nới lỏng tiền tệ.
- Trong tuần này, thị trường sẽ chờ đợi báo cáo quý III của những công ty lớn như Alphabet, Amazon, Facebook, GM, Ford. Boeing cũng như các số liệu vĩ mô về tăng trưởng của nền kinh tế Mỹ và lạm phát tại Nhật và Úc.

NHẬN ĐỊNH CỔ PHIẾU BIẾN ĐỘNG MẠNH TRONG RỔ VN30

- Phiên giảm mạnh hôm nay đưa MWG là mã tác động lớn nhất tới sự sụt giảm của chỉ số VN30. Kết thúc phiên MWG giảm 4.500 đ/cp (-3,4%) để đóng cửa ở mức 127.500 đ/cp là mức giá thấp nhất trong ngày, khối lượng giao dịch MWG tăng đột biến lên mức gần 1,76 triệu cổ phiếu là mức khối lượng giao dịch cao nhất mà MWG ghi nhận trong 1 phiên giao dịch. Đây có thể là tín hiệu cảnh báo diễn biến phân phối đỉnh trong ngắn hạn của MWG sau giai đoạn tăng mạnh liên tiếp trước đó, với tín hiệu này thì giá MWG có thể tiếp tục điều chỉnh về các ngưỡng hỗ trợ thấp hơn, hiện tại MWG đang có vũng hỗ trợ kỹ thuật ở Fibo 23.6% (MA20 ngày) và Fibo 38.2% tương ứng mức giá 120 và 113 nghìn đồng/CP.
- Các chỉ báo kỹ thuật như MACD, Stochastic, MFI, RSI... đồng loạt quay đầu giảm là những chỉ báo củng cố cho trạng thái phân phối ngắn hạn và xu hướng giá có thể tiếp tục giảm trong ngắn hạn.



DANH MỤC CỔ PHIẾU TRONG VN30

Cổ phiếu	Ngành	Tỷ trọng (%)	Giá	+/- %	H-L	GTGD	Điểm tác động	P/E	P/E 2017	P/B
BID	Banks	0.93	21,400	0.71	1.66%	59.68	-0.05	11.80	15.07	1.62
BMP	Construction & Materials	0.82	78,600	-0.51	3.35%	40.20	0.24	12.62	12.64	2.76
BVH	Nonlife Insurance	0.95	55,000	-1.96	2.37%	21.49	0.00	26.18	20.90	2.68
CII	Construction & Materials	1.57	33,400	-1.76	2.99%	11.17	-0.19	3.80	6.22	1.65
CTD	Construction & Materials	1.67	214,000	0.47	1.03%	20.00	0.00	10.57	9.93	2.58
CTG	Banks	1.84	19,450	-0.26	1.81%	29.98	0.00	9.87	12.06	1.21
DHG	Pharmaceuticals & Biotechnology	1.33	114,200	-1.97	4.30%	51.63	0.44	22.83	19.05	5.31
DPM	Chemicals	0.88	22,050	0.00	0.91%	7.70	0.02	11.45	9.78	1.07
FPT	Fixed Line Telecommunications	5.42	50,300	-0.59	1.40%	38.60	0.09	12.94	11.48	2.67
GAS	Oil & Gas Producers	1.72	70,700	0.57	2.57%	45.49	0.16	16.90	18.88	3.41
GMD	Industrial Transportation	1.63	42,200	-2.31	3.08%	53.48	-0.09	20.37	6.54	2.02
HPG	General Industrials	8.65	37,450	-0.93	2.85%	191.28	-1.13	7.23	7.81	2.49
HSG	Industrial Metals & Mining	1.45	27,150	-1.09	1.85%	31.09	0.07	5.93	5.93	1.91
KBC	Financial Services	1.19	13,300	0.76	3.02%	63.02	-0.04	10.79	8.07	0.76
KDC	Food Producers	1.21	38,600	-0.13	1.97%	9.37	0.11	5.66	17.35	1.18
MBB	Banks	5.65	22,500	-0.44	1.78%	85.11	-1.02	12.00	12.82	1.55
MSN	Financial Services	7.41	56,500	0.89	1.25%	90.64	-0.75	28.78	24.04	3.52
MWG	Technology Hardware & Equipment	6.47	127,500	-3.41	5.89%	230.16	1.45	21.43	17.86	8.39
NT2	Electricity	0.62	28,350	-0.87	0.71%	6.18	0.05	10.07	8.93	1.65
NVL	Real Estate Investment & Services	3.26	62,200	-1.11	1.94%	104.09	0.13	18.32	15.09	4.06
PVD	Oil Equipment, Services & Distribution	0.72	14,850	-1.66	2.36%	44.91	0.12	N/A	N/A	0.44
REE	Industrial Engineering	1.63	34,500	-0.72	1.90%	33.26	-0.06	7.05	8.26	1.46
ROS	Construction & Materials	4.24	141,300	6.96	14.69%	594.94	2.10	136.82	N/A	13.69
SAB	Beverages	6.59	270,000	-2.88	5.19%	7.54	-0.70	37.61	37.76	12.54
SBT	Food Producers	1.82	21,500	-5.29	6.29%	41.14	-0.38	19.34	N/A	1.80
SSI	Financial Services	1.96	24,300	-0.82	1.85%	63.39	-0.23	11.22	13.76	1.36
STB	Banks	4.23	11,550	0.43	0.87%	18.24	0.30	39.49	N/A	0.93
VCB	Banks	3.73	40,800	0.74	2.10%	84.74	-0.15	22.82	21.10	2.83
VIC	Real Estate Investment & Services	11.74	55,300	0.55	2.20%	93.98	0.17	45.96	48.66	5.05
VNM	Food Producers	8.66	148,500	-0.20	0.20%	38.63	-0.09	23.64	21.51	8.70

TUYÊN BỐ MIỄN TRÁCH NHIỆM

Bản quyền năm 2017 thuộc về Công ty CP Chứng khoán MB (MBS). Những thông tin sử dụng trong báo cáo được thu thập từ những nguồn đáng tin cậy và MBS không chịu trách nhiệm về tính chính xác của chúng. Quan điểm thể hiện trong báo cáo này là của (các) tác giả và không nhất thiết liên hệ với quan điểm chính thức của MBS. Không một thông tin cũng như ý kiến nào được viết ra nhằm mục đích quảng cáo hay khuyến nghị mua/bán bất kỳ chứng khoán nào. Báo cáo này không được phép sao chép, tái bản bởi bất kỳ cá nhân hoặc tổ chức nào khi chưa được phép của MBS.

MBS HỘI SỞ

Tòa nhà MB, số 3 Liễu Giai, Ba Đình, Hà Nội

Tel: +84 24 3726 2600 - Fax: +84 24 3726 2601

Website: www.mbs.com.vn

Hotline: **1900 9088**

MBS RESEARCH | BỘ PHẬN CHIẾN LƯỢC THỊ TRƯỜNG

Trần Hoàng Sơn	Trưởng bộ phận/Kiểm soát	son.tranhoang@mbs.com.vn
Nguyễn Việt Đức	Chuyên gia Nghiên cứu cao cấp	duc.nguyenviet@mbs.com.vn
Đỗ Bảo Ngọc	Chuyên gia Nghiên cứu cao cấp	ngoc1.dobao@mbs.com.vn
Phạm Văn Quỳnh	Chuyên viên Nghiên cứu	quynh.phamvan@mbs.com.vn
Nguyễn Hòa Hợp	Chuyên viên Nghiên cứu	hop.nguyenhoa@mbs.com.vn
Nguyễn Thị Hải Hà	Chuyên viên Nghiên cứu	ha.nguyenthilai@mbs.com.vn