

HỢP ĐỒNG TƯƠNG LAI VN30 – KỊCH BẢN SÓNG V TIẾP TỤC ĐƯỢC GIỮ VỮNG

MBS Research | BẢN TIN PHÁI SINH | 22/12/2017



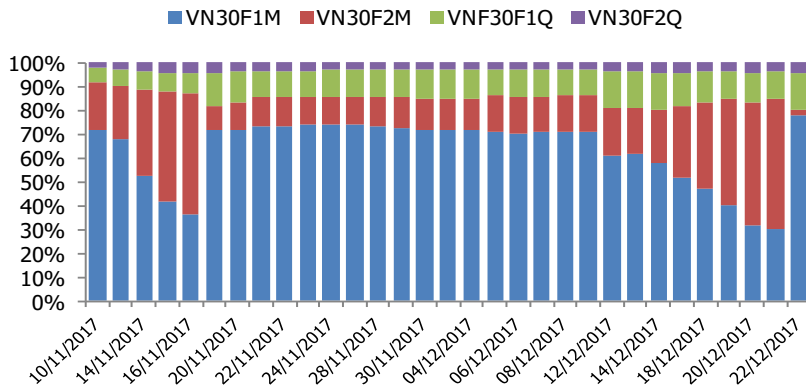
BIỂU ĐỒ VN30 TRONG NGÀY



THÔNG TIN MÃ HỢP ĐỒNG TƯƠNG LAI

MÃ	Ngày đáo hạn	Số ngày	Đóng cửa	+/- FV
VN30F1801	18/01/2018	27	956	-6.70
VN30F1802	15/02/2018	55	967	-14.14
VN30F1803	15/03/2018	83	977.1	-20.67
VN30F1806	21/06/2018	181	994	-24.96

TỶ TRỌNG VỊ THỂ MỞ GIỮA CÁC KỲ HẠN



DIỄN BIẾN THỊ TRƯỜNG

- Cổ phiếu SAB đã phục hồi từ ngưỡng kỳ vọng mà chúng tôi dự kiến trong bản tin ngày hôm trước và điều này đã tạo niềm tin cho các cổ phiếu khác tìm tới sắc xanh trong phiên giao dịch ngày hôm nay. Tuy nhiên, những ngôi sao thật sự của phiên giao dịch là VCB (+4,7%) và VIC (+3.6%). Nhà đầu tư nước ngoài là động lực chính sau phiên tăng giá hôm nay với việc họ tiếp tục mua ròng 218 tỷ đồng trên sàn HOSE tập trung vào các cổ phiếu trụ cột chính.
- Với phiên tăng điểm ngày hôm nay và vùng gap (935-940) được giữ vững thì kịch bản cho một sóng tăng trưởng cuối năm của chúng tôi vẫn được giữ vững (xem đồ thị Vnindex ở trang 2). Chúng tôi xin nhắc lại mục tiêu tối thiểu cho đợt tăng trưởng này là 986 điểm và mục tiêu trung bình là 1012 điểm. Vào cuối tuần này khả năng tổng thống Mỹ sẽ sớm phê duyệt đạo luật thuế và thị trường Mỹ sẽ có ít biến động đáng lo ngại trong 1- 2 tuần tới. Giáng sinh và năm mới thường là giai đoạn tăng giá cho chứng khoán và năm nay mọi việc có lẽ sẽ vẫn diễn ra như vậy.

CHIẾN LƯỢC ĐẦU TƯ

Chiến lược giao dịch trong ngày

Xu hướng tăng tiếp diễn. Bên MUA chờ các nhịp điều chỉnh trong phiên để gia tăng vị thế.

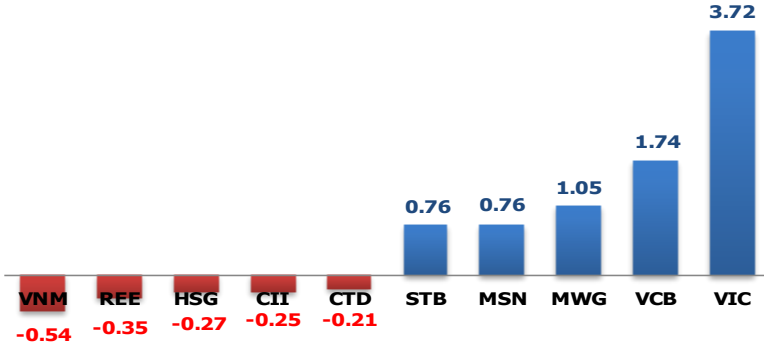
Chiến lược giao dịch ngắn hạn

Bên MUA tiếp tục nắm giữ cổ phiếu với kỳ vọng 986-1012 điểm cho VNINDEX. Các vị thế BÁN ngắn hạn cần chờ ít nhất đến khi kiểm nghiệm lại vùng đỉnh cũ 975. Xung lực thị trường hiện vẫn khá mạnh nên việc BÁN xuống cần đóng trong ngày.

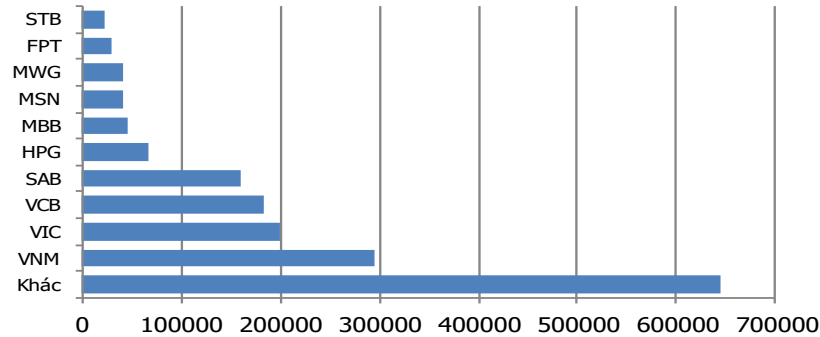
Chiến lược giao dịch Trung hạn

Nếu VNINDEX vượt 975 điểm sẽ mở ra cơ hội cho việc tăng đến vùng giá mục tiêu cho sóng v là 986 – 1012 điểm.

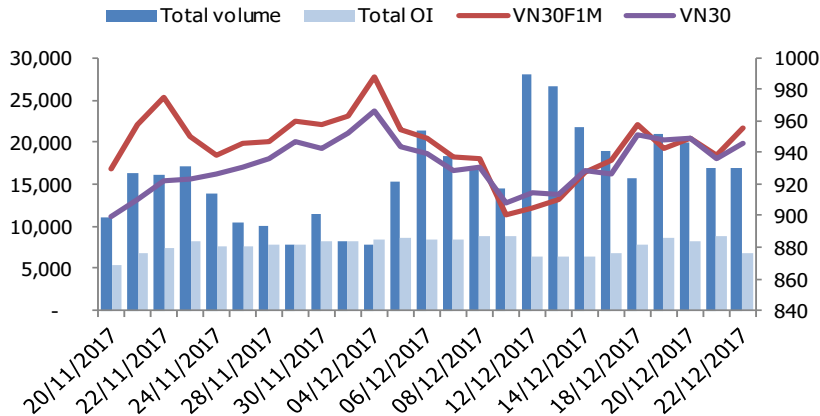
MÃ ẢNH HƯỞNG LỚN NHẤT TỚI VN30 INDEX



TOP 10 CỔ PHIẾU VỐN HÓA TRONG VN30



DIỄN BIẾN THANH KHOẢN HẾT L



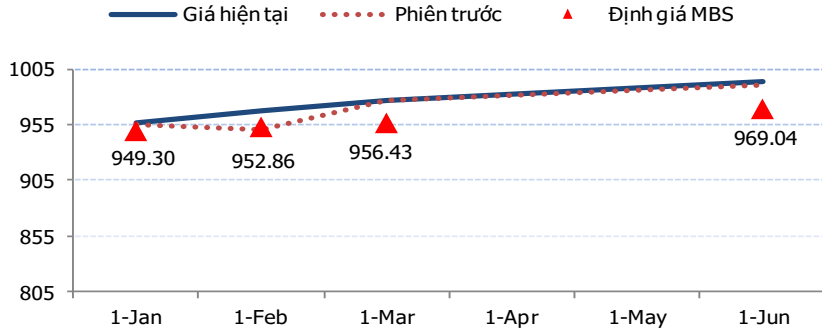
NHẬN ĐỊNH CHỈ SỐ VN30

- Thị trường mở cửa phiên giao dịch cuối tuần vẫn theo kịch bản là nhóm cổ phiếu vốn hóa lớn phân hóa mạnh. Trong đó, các cổ phiếu trụ cột như BID, VCB, MSN, GAS...đều lùi xuống dưới mốc tham chiếu. Chiều ngược lại, sắc xanh được duy trì khá tốt trên các mã lớn khác như SAB, ROS, VIC, MWG...và điều này giúp giao dịch trên thị trường cân bằng hơn và biến động của chỉ số VN30 cũng không quá lớn. Về cuối phiên giao dịch, VCB và VIC gây bất ngờ khi tăng giá rất mạnh, VCB tăng 2.300 đồng lên 50.800 đồng/CP, VIC tăng 2.600 đồng lên 75.600 đồng/CP. Bên cạnh đó, một số cổ phiếu vốn hóa lớn khác như FPT, HPG, STB, BVH,...đồng loạt tăng giá và giúp kéo VN30 tăng điểm mạnh về cuối phiên.
- Chốt phiên, chỉ số VN30 tăng 9,35 điểm (+1,00%) lên 945,88 điểm. Số mã tăng giá chiếm ưu thế với 18 mã giảm. Khối lượng giao dịch của nhóm VN30 đạt 49,83 triệu cổ phiếu tương ứng giá trị đạt 2.184 tỷ đồng.
- Nhà đầu tư nước ngoài tiếp tục mua ròng với giá trị 218 tỷ đồng trên HSX. Trong đó, họ mua ròng các mã như HPG (+162 tỷ), STB (+13,04 tỷ), SSI (+12,46 tỷ), AAA (+9,56 tỷ), VSC (+4,12 tỷ)...Ở chiều ngược lại, họ bán ròng các mã như VIC (-30,35 tỷ), CTD (-9,55 tỷ), HSG (-9,49 tỷ),...

ĐỒ THỊ KỸ THUẬT VNINDEX



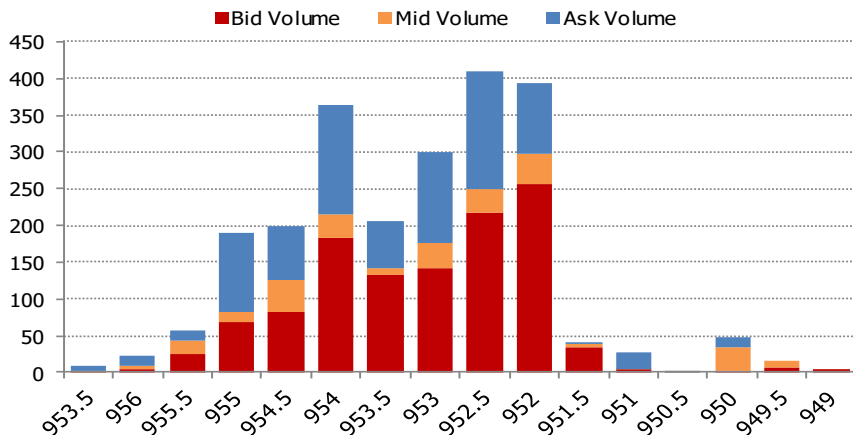
ĐƯỜNG CONG GIÁ HỢTL CÁC KỲ HẠN



DIỄN BIẾN CHỈ SỐ HỢTL CÁC KỲ HẠN

Hợp đồng	Chỉ số	%+/- Chỉ số	KLGD	%+/- KLGD	Vị thế mở cuối ngày	%+/- OI
VN30F1801	956	0.10	15,441	72.74	5322	10.28
VN30F1802	967	1.68	394	N/A	161	N/A
VN30F1803	977.1	0.11	127	-33.85	1024	1.79
VN30F1806	994	0.41	76	-49.33	292	-7.01
Tổng			16,038	-4.97	6,799	-22.59

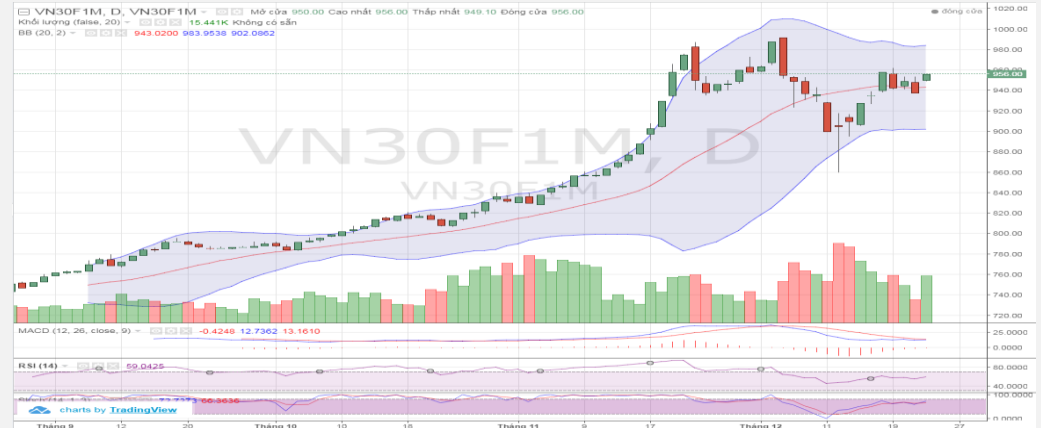
DIỄN BIẾN THANH KHOẢN THEO TỪNG MỨC GIÁ VN30F1801



NHẬN ĐỊNH DIỄN BIẾN GIAO DỊCH HỢTL

- Sắc xanh đã tìm lại trên cả hai thị trường cơ sở và phái sinh. Đóng cửa phiên giao dịch ngày cuối tuần, cả 4 HỢTL đều tăng điểm. Cụ thể, hợp đồng VN30F1801 tăng nhẹ 1 điểm tương ứng 1% so với phiên giao dịch trước lên mức 956 điểm. Hợp đồng VN30F1802, trong ngày giao dịch đầu tiên, đã tăng 16 điểm so với mức giá tham chiếu của HNX, đóng cửa ở mức 967 điểm. Hai hợp đồng kỳ hạn xa hơn VN30F1803 và VN30F1806 lần lượt tăng 0,11% và 0,41% đạt 977,1 và 994 điểm. Hiện tại, chỉ số cơ sở VN30 đang ở mức 945,88 điểm, tăng 1% so với hôm trước. Theo đó mức chênh lệch giá (basis) giữa VN30 và VN30F1801 là -10,12 điểm. Basis của VN30F1802 là -21,12 điểm, của VN30F1803 và VN30F1806 lần lượt ở mức -31,22 điểm và -48,12 điểm.
- Tổng thanh khoản trên thị trường phái sinh hôm nay giảm nhẹ 4,97% với 16.038 hợp đồng được khớp lệnh. Trong đó, khối lượng giao dịch của 2 hợp đồng kỳ hạn xa là VN30F1803 và VN30F1806 giảm -33,85% và -49,33% xuống 127 và 76 hợp đồng. Với việc trở thành VN30F1M, khối lượng giao dịch hợp đồng VN30F1801 đạt 15.441 hợp đồng tăng 72,74% so với phiên giao dịch trước. VN30F1802 mới được đưa vào giao dịch, đạt 394 hợp đồng được khớp lệnh trong phiên.
- Giá lý thuyết (FV) MBS tính toán tham khảo cho phiên giao dịch tới cho hợp đồng VN30F1801 là 949,30 điểm (thấp hơn -6,70 điểm so với giá thị trường). Tương tự, giá lý thuyết tham khảo cho hợp đồng VN30F1802 là 952,86 điểm (-14,14 điểm), VN30F1803 là 956,43 điểm (-20,67 điểm), hợp đồng VN30F1806 là 969,04 điểm (-24,96 điểm).

ĐỒ THỊ KỸ THUẬT VN30F1M



DIỄN BIẾN CHỈ SỐ CHỨNG KHOÁN THẾ GIỚI

Chỉ số	Điểm số	Tăng giảm (%)	P/E	P/E 2017	YTD
VN-index	952.32	0.66	18.63	19.10	43.23
Dow Jones	24,754.06	- 0.11	20.82	19.73	25.40
S&P 500	2,683.34	- 0.05	22.54	20.05	19.91
Nikkei 225	22,902.76	0.16	19.64	19.28	19.82
Shanghai	3,297.06	- 0.09	16.69	14.60	6.23
DAX	13,072.79	- 0.28	19.25	14.81	13.96
Vàng	1,279.10	0.67	-	-	10.52
Dầu WTI	58.35	- 0.02	-	-	8.10

LỊCH THÔNG TIN KINH TẾ VIỆT NAM VÀ THẾ GIỚI

	Kỳ trước	Dự báo	Thực tế
Thứ sáu - 22/12/2017			
[Anh] Cán cân thương mại Q.3	-23.2 tỷ	-21.5 tỷ	-22.8 tỷ
Thứ hai - 25/12/2017			
[Nhật] Phát biểu của Thống đốc Ngân hàng Nhật Kuroda			
[Nhật] Tỷ lệ thất nghiệp T.11	2.8%		
Thứ tư - 27/12/2017			
[Mỹ] Chỉ số tin cậy tiêu dùng T.12	129.5		
Thứ năm - 28/12/2017			
[Mỹ] Dự trữ dầu thô tuần	-6.5 triệu thùng		
[Mỹ] Đơn thất nghiệp tuần	245.000		
Thứ sáu - 29/12/2017			
[EUR] Tăng trưởng M3	5.0%		

NHẬN ĐỊNH THỊ TRƯỜNG CHỨNG KHOÁN THẾ GIỚI

- Phiên giao dịch cuối cùng trước kỳ nghỉ Giáng sinh chứng kiến sự đi xuống bất ngờ của Bitcoin, kết thúc 1 tuần đầy biến động của đồng tiền số này. Trong khi USD tiếp tục tăng thì S&P 500 phân hóa với sức tăng của dòng cổ phiếu bất động sản và năng lượng cùng sự sụt giảm của cổ phiếu ngành tiêu dùng, chăm sóc sức khỏe và tài chính.
- Phe ly khai Catalan giành chiến thắng trong cuộc bỏ phiếu gần đây đẩy lên làn sóng chính trị mới ở Tây Ban Nha và sự phẫn rã kinh tế trong khu vực. Chỉ số Ibox 35 của Tây Ban Nha và Stoxx Europe 600 đồng loạt giảm. Trái phiếu tư nhân Tây Ban Nha giảm trong khi trái phiếu chính phủ có mức tăng lợi tức cao nhất trong 5 tuần sau phiên bán tháo tuần qua.
- Giá dầu WTI dao động mạnh trong bối cảnh lượng cung dầu ở Mỹ rút xuống mức thấp nhất trong 2 năm qua. Vàng và kim loại đồng đều tăng. Chứng khoán châu Á có xu hướng đi lên khi hầu hết các thị trường trong khu vực đều kết phiên với sắc xanh. Topix của Nhật lập đỉnh cao nhất kể từ năm 1991.

NHẬN ĐỊNH CỔ PHIẾU BIẾN ĐỘNG MẠNH TRONG RỔ VN30

- VCB tiếp có phiên tăng mạnh trở lại và cùng với sự hồi phục chung của một số cổ phiếu vốn hóa lớn khác như VIC, GAS, SAB, MSN, MBB, BVH... đã tác động lớn tới sự tăng điểm của VN30. Kết phiên VCB tăng 2.300 đ/cp để đóng cửa ở mức giá 50.800 đ/cp.
- Về mặt kỹ thuật, VCB đang nằm trong nhịp hồi phục tích cực sau khi tạo đáy thành công ở vùng giá 44.000 đ/cp, VCB đã có 5 phiên tăng giá trong 7 phiên giao dịch gần nhất. Nhìn trung hạn, trước nhịp điều chỉnh vừa qua thì VCB đã có giai đoạn tăng trưởng mạnh trong 2 tháng 10 - 11/2017 (giá VCB đã tăng mạnh từ 37.000 đ/cp lên mức cao nhất gần 50.000 đ/cp, tương ứng mức tăng 35%). Như vậy sau gần 2 tuần điều chỉnh ngắn hạn, giao dịch tại VCB đã trở lại và đã có gần 1 tuần tăng giá ổn định, và với phiên tăng mạnh hôm nay thì VCB đã chính thức vượt qua vùng đỉnh cũ quanh 50.000 đ/cp, thực tế này tạo ra khả năng tiếp tục tăng lên các vùng giá cao mới của VCB, Tín hiệu hướng lên trở lại của các chỉ báo MACD, Stochastic, MFI... cũng hỗ trợ cho sự tăng tiếp diễn của VCB.



DANH MỤC CỔ PHIẾU TRONG VN30

Cổ phiếu	Ngành	Tỷ trọng (%)	Giá	+/- %	H-L	GTGD	Điểm tác động	P/E	P/E 2017	P/B
BID	Banks	0.91	23,850	-1.45	2.98%	45.94	-0.13	14.21	16.47	1.86
BMP	Construction & Materials	0.76	83,200	-0.72	2.18%	25.98	-0.05	15.63	15.10	2.77
BVH	Nonlife Insurance	0.94	61,700	1.98	2.15%	40.93	0.17	29.37	8.65	3.00
CII	Construction & Materials	1.44	35,050	-1.82	6.27%	22.97	-0.25	5.74	8.69	1.75
CTD	Construction & Materials	1.28	214,300	-1.70	2.30%	39.46	-0.21	10.51	9.98	2.40
CTG	Banks	1.85	22,300	0.90	2.99%	47.11	0.16	11.06	13.07	1.34
DHG	Pharmaceuticals & Biotechnology	1.17	115,000	1.32	3.14%	36.33	0.14	23.86	22.43	5.33
DPM	Chemicals	0.73	21,050	-0.71	3.57%	15.55	-0.05	12.28	9.98	1.01
FPT	Fixed Line Telecommunications	5.40	57,100	1.24	2.14%	98.75	0.63	13.92	12.30	2.85
GAS	Oil & Gas Producers	1.99	93,100	0.76	2.51%	33.03	0.14	20.13	21.49	4.49
GMD	Industrial Transportation	1.40	39,600	-1.00	1.27%	20.66	-0.13	21.03	6.60	1.86
HPG	General Industrials	9.00	44,350	0.57	1.81%	262.28	0.48	8.21	9.01	2.24
HSG	Industrial Metals & Mining	1.11	23,700	-2.47	3.38%	67.93	-0.27	5.18	5.58	1.67
KBC	Financial Services	1.06	13,450	-0.37	1.50%	26.10	-0.04	10.89	8.51	0.76
KDC	Food Producers	1.06	38,400	0.13	0.91%	10.28	0.01	14.03	31.63	1.24
MBB	Banks	5.62	25,250	1.20	2.22%	111.55	0.63	11.82	11.73	1.67
MSN	Financial Services	8.51	73,900	0.96	3.75%	74.95	0.76	38.86	35.59	4.44
MWG	Technology Hardware & Equipment	5.88	132,000	1.93	2.63%	60.70	1.05	20.42	18.76	7.75
NT2	Electricity	0.63	32,900	1.23	3.57%	1.48	0.07	13.97	10.84	2.02
NVL	Real Estate Investment & Services	2.56	61,500	0.16	0.82%	44.75	0.04	18.11	16.81	4.02
PVD	Oil Equipment, Services & Distribution	0.98	23,050	1.10	3.52%	63.39	0.10	NA	NA	0.68
REE	Industrial Engineering	1.69	40,800	-2.16	2.83%	97.17	-0.35	7.70	9.01	1.64
ROS	Construction & Materials	4.27	162,000	1.06	1.18%	233.79	0.42	171.84	NA	15.21
SAB	Beverages	5.38	251,000	0.72	4.38%	57.72	0.37	36.51	35.04	10.86
SBT	Food Producers	1.40	20,500	0.00	1.48%	39.66	0.00	15.68	NA	1.67
SSI	Financial Services	1.96	27,550	-0.18	2.20%	75.06	-0.03	14.82	15.61	1.53
STB	Banks	4.04	12,550	2.03	2.85%	50.72	0.76	33.06	181.88	0.99
VCB	Banks	4.07	50,800	4.74	5.72%	222.19	1.74	26.33	24.49	3.38
VIC	Real Estate Investment & Services	11.42	75,600	3.56	3.00%	167.98	3.72	58.83	58.15	6.72
VNM	Food Producers	11.49	202,900	-0.49	0.99%	89.90	-0.54	31.59	29.52	12.26

STT	THÔNG TIN CƠ BẢN HĐTL VN30	ĐẶC ĐIỂM SẢN PHẨM HĐTL VN30	
1	Mã hợp đồng	VN30F-yy-mm	
2	Tài sản cơ sở	Chỉ số cổ phiếu VN30	
3	Hệ số nhân hợp đồng	100.000 đồng	
4	Quy mô 01 hợp đồng	100.000 đồng * Điểm chỉ số VN30	
5	Tháng đáo hạn	- Tháng hiện tại - Tháng tiếp theo - Hai tháng cuối 2 quý gần nhất	
6	Phương thức giao dịch	- Giao dịch khớp lệnh - Giao dịch thỏa thuận	
7	Thời gian giao dịch	- ATO: 08h45 - 09h00 - ATC: 14h30 - 14h45	
	GD khớp lệnh định kỳ	- Sáng: 09h00 - 11h30 - Chiều: 13h00 - 14h30	
	GD khớp lệnh liên tục	- 08h45 - 14h45	
8	Các loại lệnh giao dịch	LO, MOK, MAK, MTL, ATO, ATC.	
9	Nguyên tắc khớp lệnh	Ưu tiên giá và thời gian.	
10	Khối lượng giao dịch tối thiểu/lệnh	01 hợp đồng	
11	Khối lượng giao dịch tối đa/lệnh	500 hợp đồng	
12	Đơn vị yết giá/ Bước giá	0,1 điểm chỉ số = 0,1 * 100.000 = 10.000 đồng	
13	Biên độ giao động	+/- 7%	
14	Ngày giao dịch cuối cùng	Thứ 5 của tuần thứ 3 của tháng đáo hạn. Nếu rơi vào ngày nghỉ lễ thì sẽ được điều chỉnh lên ngày giao dịch liền trước.	
15	Ngày thanh toán cuối cùng	Ngày làm việc liền sau ngày giao dịch cuối cùng.	
16	Phương thức thanh toán	Thanh toán bằng tiền	
17	Giá thanh toán hàng ngày	Giá hợp đồng phái sinh do HNX xác định để tính toán giá trị lãi/lỗ phát sinh cuối ngày của từng hợp đồng.	
18	Giá thanh toán cuối cùng	Giá đóng cửa của chỉ số VN30 tại ngày giao dịch cuối cùng của HĐTL.	
19	Giá tham chiếu	Giá thanh toán cuối ngày của hợp đồng tương lai trong ngày giao dịch liền trước.	
20	Mở tài khoản	Nhà đầu tư cần có 2 tài khoản để tham gia giao dịch phái sinh: 1 tài khoản giao dịch tại các CTCK là thành viên giao dịch CKPS và 1 tài khoản ký quỹ tại các CTCK là thành viên bù trừ CKPS.	
21	Giới hạn vị thế nắm giữ tối đa trên 1 TK	NĐT CK chuyên nghiệp	20.000 hợp đồng
		NĐT tổ chức	10.000 hợp đồng
		NĐT cá nhân	5.000 hợp đồng
22	Mức ký quỹ ban đầu	Tài sản nhà đầu tư phải đặt cọc với công ty môi giới đối với mỗi hợp đồng trước khi giao dịch. VSD quy định tỷ lệ ký quỹ ban đầu là 10% quy mô hợp đồng nhưng để phòng ngừa rủi ro, các CTCK thường yêu cầu mức ký quỹ cao hơn.	
23	Mức ký quỹ duy trì	Tài sản ký quỹ tối thiểu trong tài khoản đối với mỗi vị thế mở mà nhà đầu tư đang nắm giữ, thường ít hơn so với mức ký quỹ ban đầu.	
24	Ký quỹ bổ sung	Nộp tài sản bổ sung để số dư tài khoản ký quỹ không thấp hơn mức ký quỹ duy trì hoặc chấp nhận đóng bớt vị thế trên tài khoản của nhà đầu tư để đảm bảo tiếp tục giao dịch.	
25	Tỷ lệ sử dụng tài sản ký quỹ	Tỷ lệ tài sản ký quỹ đã được dùng trong các giao dịch phái sinh của nhà đầu tư tính trên giá trị tài sản ký quỹ thực có.	
26	Ngưỡng cảnh báo vi phạm tỷ lệ ký quỹ	Mức độ 1	Tỷ lệ sử dụng tài sản ký quỹ đạt ngưỡng 80%
		Mức độ 2	Tỷ lệ sử dụng tài sản ký quỹ đạt ngưỡng 90%
		Mức độ 3	Tỷ lệ sử dụng tài sản ký quỹ đạt ngưỡng 100%
27	Thoát khỏi hợp đồng đang tham gia	Nhà đầu tư nắm giữ vị thế hợp đồng cho đến thời điểm đáo hạn hoặc thoát khỏi vị thế trước thời điểm đáo hạn bằng cách đặt một/nhiều lệnh tại vị thế đối nghịch với vị thế trước đó.	

TUYÊN BỐ MIỄN TRÁCH NHIỆM

Bản quyền năm 2017 thuộc về Công ty CP Chứng khoán MB (MBS). Những thông tin sử dụng trong báo cáo được thu thập từ những nguồn đáng tin cậy và MBS không chịu trách nhiệm về tính chính xác của chúng. Quan điểm thể hiện trong báo cáo này là của (các) tác giả và không nhất thiết liên hệ với quan điểm chính thức của MBS. Không một thông tin cũng như ý kiến nào được viết ra nhằm mục đích quảng cáo hay khuyến nghị mua/bán bất kỳ chứng khoán nào. Báo cáo này không được phép sao chép, tái bản bởi bất kỳ cá nhân hoặc tổ chức nào khi chưa được phép của MBS.

MBS HỘI SỞ

Tòa nhà MB, số 3 Liễu Giai, Ba Đình, Hà Nội

Tel: +84 24 3726 2600 - Fax: +84 24 3726 2601

Website: www.mbs.com.vn

Hotline: **1900 9088**

MBS RESEARCH | BỘ PHẬN CHIẾN LƯỢC THỊ TRƯỜNG

Trần Hoàng Sơn	Trưởng bộ phận/Kiểm soát	son.tranhoang@mbs.com.vn
Nguyễn Việt Đức	Chuyên gia Nghiên cứu cao cấp	duc.nguyenviet@mbs.com.vn
Đỗ Bảo Ngọc	Chuyên gia Nghiên cứu cao cấp	ngoc1.dobao@mbs.com.vn
Phạm Văn Quỳnh	Chuyên viên Nghiên cứu	quynh.phamvan@mbs.com.vn
Nguyễn Hòa Hợp	Chuyên viên Nghiên cứu	hop.nguyenhoa@mbs.com.vn
Nguyễn Thị Hải Hà	Chuyên viên Nghiên cứu	ha.nguyenthilai@mbs.com.vn