

# HĐTTL VN30 – KỶ VỌNG XU HƯỚNG PHỤC HỒI CỦA CHỈ SỐ VN30

MBS Research | BẢN TIN PHÁI SINH | 20/04/2018



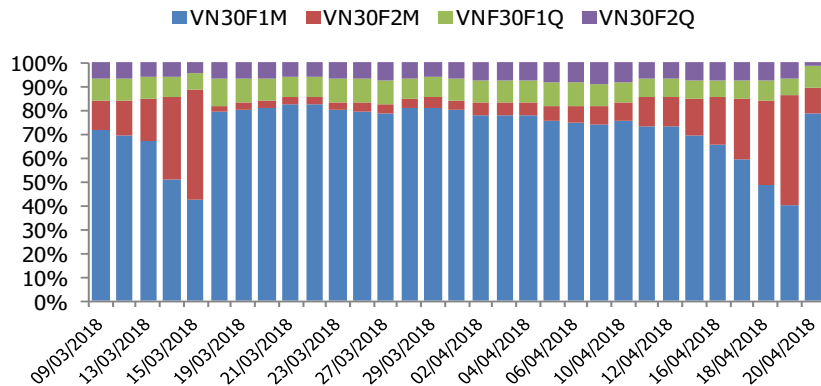
## BIỂU ĐỒ VN30 TRONG NGÀY



## THÔNG TIN MÃ HỢP ĐỒNG TƯƠNG LAI

MÃ	Ngày đáo hạn	Số ngày	Đóng cửa	+/- FV
VN30F1805	17/05/2018	27	1096.9	-3.51
VN30F1806	21/06/2018	62	1105	-6.48
VN30F1809	20/09/2018	153	1136	-24.04
VN30F1812	20/12/2018	244	1143	-17.43

## TỶ TRỌNG VỊ THỂ MỞ GIỮA CÁC KỶ HẠN



## DIỄN BIẾN THỊ TRƯỜNG

- Thị trường cơ sở đã chứng kiến một tuần giao dịch đầy biến động với các phiên lao dốc liên tiếp trong tuần qua. VN30-Index có lúc giảm hơn 60 điểm trước áp lực chốt lời mạnh. Điều này đã giúp vị thế bán chiếm ưu thế toàn diện trên thị trường HĐTTL và mang lại thành quả hấp dẫn cho nhà đầu tư.
- Phiên hồi phục tốt trong phiên cuối tuần với sự nâng giá liên tục của bên mua ở nhóm Bluechip VN30 cho thấy tâm lý nhà đầu tư đã dần vững vàng trở lại. Basic của VN30F1805 duy trì trạng thái thu hẹp cho thấy sự kỳ vọng đã chuyển hướng sang xu hướng hồi phục của chỉ số VN30-Index.
- Về mặt kỹ thuật, VN30-Index giảm mạnh giữa tuần và phục hồi khá vào cuối tuần qua. VN30-Index đã phá vỡ hoàn toàn đường middle của Bollinger Bands. Dài này đang bung nén nên rủi ro cũng tăng dần. Tuy nhiên, Stochastic Oscillator cho mua trở lại và MACD đảo chiều nên khả năng hồi phục vẫn còn..

## CHIẾN LƯỢC ĐẦU TƯ

### Chiến lược giao dịch trong ngày

Vị thế Long có thể xem xét mở nếu VN30 trụ vững trên vùng 1.050 điểm, chốt lời trong vùng kỳ vọng 1.100-1.150 điểm. Stoploss nếu VN30 giảm xuống dưới 1.050. Vị thế Short có thể mở trong trường hợp VN30 giảm và xuyên qua hỗ trợ 1.050 điểm. Chốt lời quanh vùng kỳ vọng 980 – 1.000. Stoploss nếu VN30 vận động trên 1.020 điểm.

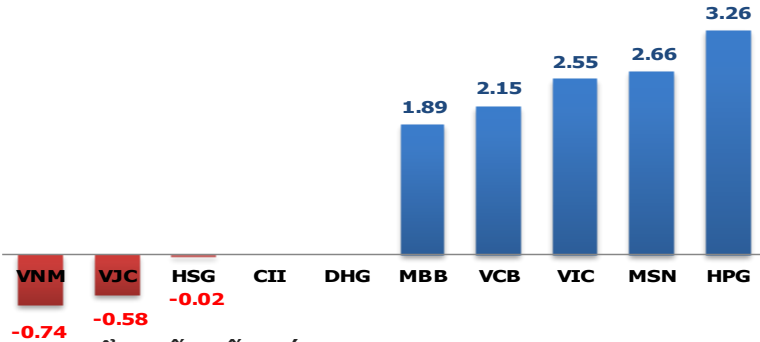
### Chiến lược giao dịch ngắn hạn

Chiến lược Long được ưu tiên khi chỉ số VN30 tiếp tục hồi phục trong ngắn hạn, xem xét cover vị thế Long và mở vị thế Short nếu VN30 kiểm nghiệm không thành công ngưỡng kháng cự 1.100-1.115 điểm. Khuyến nghị nhà đầu tư cover vị thế ngay trong phiên.

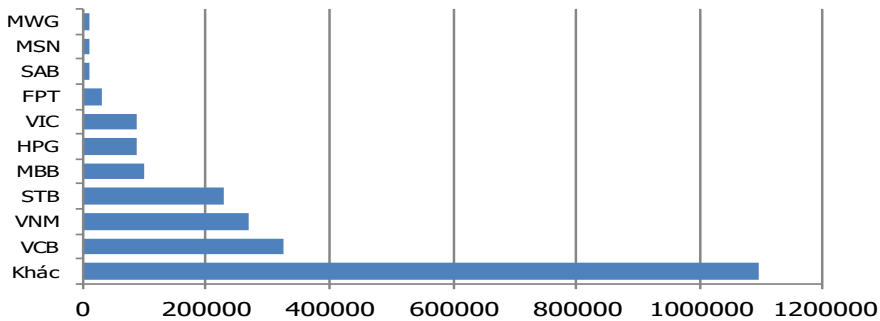
### Chiến lược giao dịch trung hạn

Chiến lược Long có thể được xem xét mở nếu chỉ số VN30 trụ vững trên ngưỡng 1.000 điểm

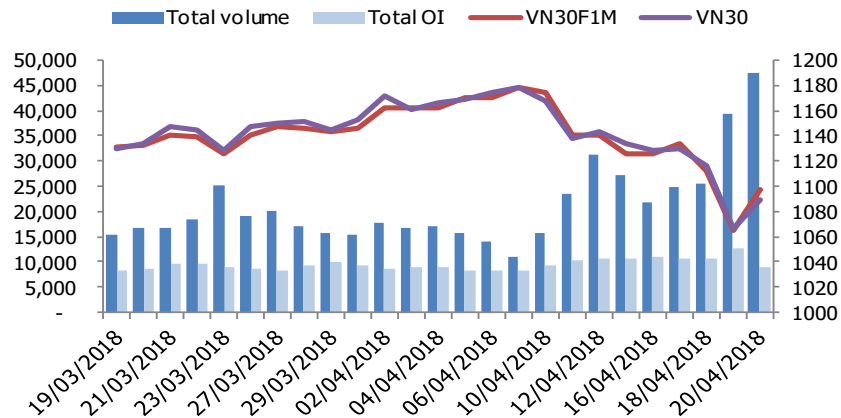
### MÃ ẢNH HƯỞNG LỚN NHẤT TỚI VN30 INDEX



### TOP 10 CỔ PHIẾU VỐN HÓA TRONG VN30



### DIỄN BIẾN THANH KHOẢN HẾT L



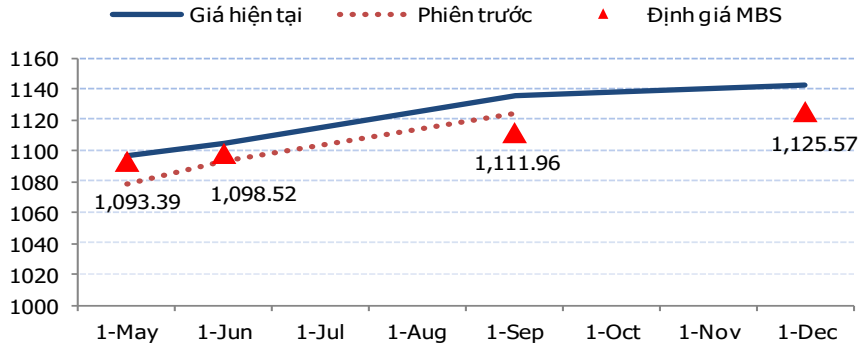
### NHẬN ĐỊNH CHỈ SỐ VN30

- Thị trường đã có sự hồi phục đáng kể sau những diễn biến tiêu cực ở cuối phiên trước. Nhiều cổ phiếu lớn giảm sâu trong phiên hôm qua như VIC, MSN, PLX, KDC,... đã hồi phục trở lại. Nhóm cổ phiếu ngân hàng trong phiên hôm nay giao dịch tích cực hơn và BID, CTG, MBB, VCB là những mã ngân hàng tăng mạnh. Bên cạnh đó, nhiều cổ phiếu vốn hóa lớn khác như SAB, ROS, GAS, BVH... cùng đồng loạt tăng mạnh góp phần nới rộng sắc xanh của thị trường. Nhóm cổ phiếu chứng khoán, bất động sản cũng chứng kiến sự bứt phá của hàng loạt cổ phiếu.
- Chốt phiên, chỉ số VN30 tăng 23,36 điểm (+2,19%) lên 1.089,45 điểm. Số mã tăng giá chiếm ưu thế với 24 mã. Khối lượng giao dịch của nhóm VN30 đạt 56,32 triệu cổ phiếu tương ứng giá trị 3.028 tỷ đồng.
- Nhà đầu tư nước ngoài mua ròng 3.138,26 tỷ đồng trên HSX, trong đó giao dịch mua thỏa thuận cổ phiếu NVL với giá trị 3.391 tỷ đồng. Ngoài ra, họ mua ròng các mã như HPG (+27,45 tỷ), HDB (+18,86 tỷ), DXG (+17,32 tỷ), VHC (+17,21 tỷ), SSI (+12,74 tỷ)... Ở chiều ngược lại, họ bán ròng các mã như VJC (-89,75 tỷ), VIC (-80,93 tỷ), MSN (-36,76 tỷ), VNM (-26,99 tỷ), VCB (-24,37 tỷ), VRE (-18,41 tỷ),...

### ĐỒ THỊ KỸ THUẬT VN30



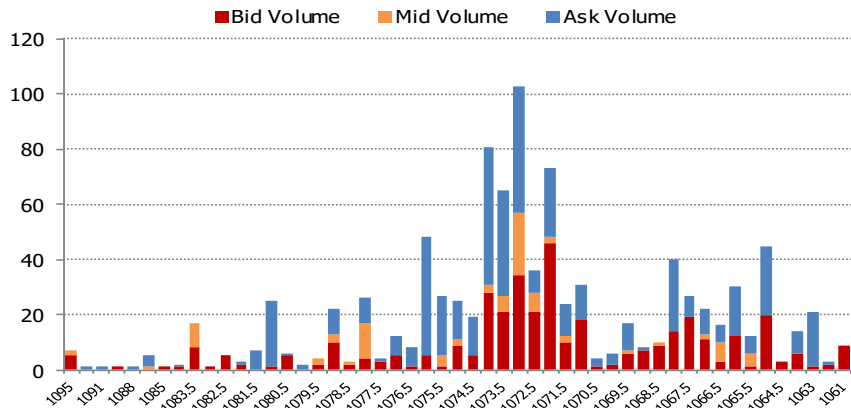
### ĐƯỜNG CONG GIÁ HĐTTL CÁC KỲ HẠN



### DIỄN BIẾN CHỈ SỐ HĐTTL CÁC KỲ HẠN

Hợp đồng	Chỉ số	%+/- Chỉ số	KLGD	%+/- KLGD	Vị thế mở cuối ngày	%+/- OI
VN30F1805	1096.9	1.66	45,743	127.78	6908	15.75
VN30F1806	1105	1.01	1,165	162.98	992	17.12
VN30F1809	1136	0.98	355	2.01	832	0.24
VN30F1812	1143	-	143	-	76	-
<b>Tổng</b>			<b>47,406</b>	<b>20.40</b>	<b>8,808</b>	<b>15.21</b>

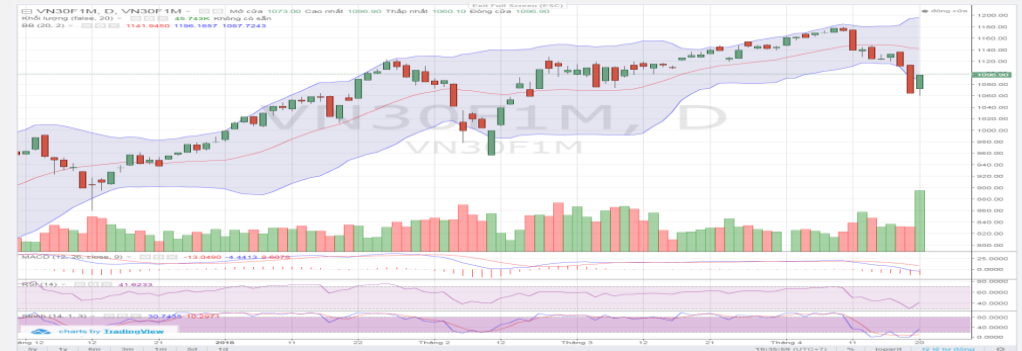
### DIỄN BIẾN THANH KHOẢN THEO TỪNG MỨC GIÁ VN30F1805



### NHẬN ĐỊNH DIỄN BIẾN GIAO DỊCH HĐTTL

- Trước những biến động mạnh trên thị trường cơ sở, thị trường giao dịch HĐTTL ngày hôm nay cũng diễn biến rất sôi động, đạt 47.406 hợp đồng được khớp lệnh trong phiên và tổng giá trị giao dịch theo mệnh giá lên tới hơn 5.106 tỷ đồng – mức cao kỷ lục kể từ khi thị trường khai mở tới nay. Hợp đồng VN30F1805, với việc trở thành hợp đồng kỳ hạn gần nhất, có biên độ dao động rộng hơn 36 điểm, tạo nhiều cơ hội lướt sóng cho nhà đầu tư giao dịch trong ngày đã khiến thanh khoản tăng vọt lên 45.743 hợp đồng, gấp gần 2,3 lần so với KLGD của phiên trước. KLGD hợp đồng kỳ hạn tháng 6 cũng tăng hơn 2,6 lần, đạt 1.165 hợp đồng. KLGD hai hợp đồng kỳ hạn xa hơn là VN30F1809 và VN30F18012 lần lượt đạt 355 hợp đồng (+2%) và 143 hợp đồng.
- Với đà hồi phục trên cả 2 thị trường phái sinh và cơ sở hôm nay, cả 4 hợp đồng đều có mức tăng từ 11 đến hơn 20 điểm so với mức giá tham chiếu. Trong đó, hợp đồng VN30F1805 tăng 17,9 điểm (+1,66%) đạt 1.096,9 điểm, basis ở mức -7,45 điểm. Hai hợp đồng VN30F1806 và VN30F1809 cùng có mức tăng 11 điểm, lần lượt đạt 1.105 điểm và 1.136 điểm. Theo đó, mức basis lần lượt đạt 15,55 điểm và -46,55 điểm. Hợp đồng VN30F1812 mới được đưa vào giao dịch trong ngày hôm nay, cũng tăng 20,8 điểm so với mức giá lý thuyết do sở giao dịch thành phố Hà Nội công bố, chênh lệch giá của hợp đồng này với chỉ số cơ sở (basis) đạt -53,55 điểm.
- Giá lý thuyết (FV) MBS tính toán tham khảo cho phiên giao dịch tới cho hợp đồng VN30F1805 là 1.093,39 điểm (thấp hơn -3,51 điểm so với giá thị trường). Tương tự, giá lý thuyết tham khảo cho VN30F1806 là 1.098,52 điểm (-6,48 điểm), VN30F1809 là 1.111,96 điểm (-24,04 điểm), VN30F1812 là 1125,57 điểm (-17,43 điểm).

### ĐỒ THỊ KỸ THUẬT VN30F1M



**DIỄN BIẾN CHỈ SỐ CHỨNG KHOÁN THẾ GIỚI**

Chỉ số	Điểm số	Tăng giảm (%)	P/E	YTD
VN-index	1,119.86	2.30	20.49	13.78
Dow Jones	24,462.94	- 0.82	19.54	- 0.22
S&P 500	2,670.14	- 0.85	21.53	0.73
Nikkei 225	22,162.24	- 0.13	16.32	- 2.65
Shanghai	3,071.54	- 1.47	15.30	- 7.12
DAX	12,540.50	- 0.21	14.27	- 2.67
Vàng	1,337.60	- 0.83	-	2.90
Dầu WTI	68.06	- 0.40	-	13.37

**LỊCH THÔNG TIN KINH TẾ VIỆT NAM VÀ THẾ GIỚI**

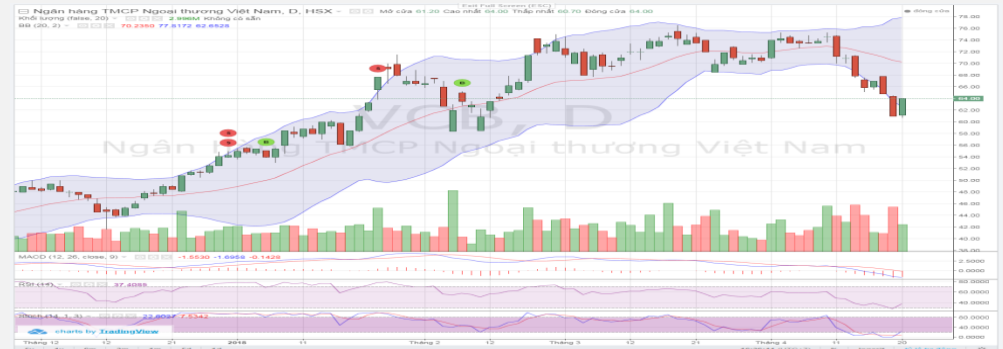
	Kỳ trước	Dự báo	Thực tế
<b>Thứ Hai – 23/04/2018</b>			
[EU] PMI Sản xuất T.4/2018	58.2		
[US] PMI Sản xuất T.4/2018	55.6		
<b>Thứ Ba – 24/04/2018</b>			
[US] Chỉ số Tin cậy tiêu dùng T.4/2018			
<b>Thứ Tư – 25/04/2018</b>			
[US] Dự trữ dầu thô tuần			
<b>Thứ Năm – 26/04/2018</b>			
[EU] Hợp báo ECB			
[Nhật] Lãi suất NHTW			
<b>Thứ Sáu – 27/04/2018</b>			
[UK] Tăng trưởng GDP Q.1/2018 (sơ bộ)			
[US] Tăng trưởng GDP Q.1/2018			

**NHẬN ĐỊNH THỊ TRƯỜNG CHỨNG KHOÁN THẾ GIỚI**

- Phiên giao dịch cuối tuần qua chứng khoán Mỹ tiếp tục giảm điểm khi các chỉ số đều giảm ít nhất 0,8% do áp lực bán tháo cổ phiếu công nghệ trên thị trường, đánh mất gần hết số điểm mới đạt được từ đầu tuần. Vấn đề thương mại vẫn là tâm điểm chú ý của các nhà đầu tư khi chính phủ xem xét một đạo luật khẩn cấp để hạn chế đầu tư của Trung Quốc vào các công nghệ nhạy cảm của Mỹ. Mỗi lo về lạm phát khiến đô la tăng giá. Chỉ số giá đô la giao ngay của Bloomberg tăng 0,5% lên mức cao nhất trong 1 tháng qua. Trong khi đó, lợi suất trái phiếu Kho bạc cũng có phiên tăng thứ 3 liên tiếp bất chấp việc dòng tiền đang rút khỏi thị trường cổ phiếu, leo lên gần 2,96% - cao nhất trong 8 tuần.
- Chỉ số cổ phiếu châu Âu gần như đi ngang, còn tại châu Á, chỉ số MSCI châu Á Thái Bình Dương, giảm tới 1%. Topix của Nhật tăng chưa đến 0,1%, trong khi Hang Seng của Hong Kong giảm tới 0,9%. Các thị trường khác trong phiên giao dịch cuối tuần cũng chứng kiến sự đi xuống của cổ phiếu.
- Dầu WTI sau khi có tuần tăng giá thứ 2 liên tiếp đã quay đầu giảm nhẹ xuống dưới mức 69 USD/thùng, vì cam kết tái cân bằng thị trường của OPEC. Vàng tiếp tục đà giảm, đóng cửa tuần trước ở mức giá 1.337,6 USD/ounce.

**NHẬN ĐỊNH CỔ PHIẾU BIẾN ĐỘNG MẠNH TRONG RỔ VN30**

- Hôm nay dòng cổ phiếu ngân hàng tăng trở lại trong vai trò dẫn dắt thị trường, giúp thị trường có phiên khởi nghĩa thành công. VCB là cổ phiếu có mức tăng điểm ấn tượng và là cổ phiếu tác động tới đà tăng điểm của chỉ số VN30, kết thúc phiên cổ phiếu VCB tăng 3.000 đồng lên 64.000 đồng/cp. Trong đợt thị trường tạo đỉnh ngắn hạn thì VCB cũng hình thành vùng đỉnh ở 74.000-75.000 đồng, sau những phiên giảm liên tiếp VCB đang ở ngưỡng hỗ trợ Fibonacci 61,8% (~ 63.000 đồng), ngưỡng kháng cự ngắn của VCB ở 68.000 đồng.



## DANH MỤC CỔ PHIẾU TRONG VN30

Cổ phiếu	Ngành	Tỷ trọng (%)	Giá	+/- %	H-L	GTGD	Điểm tác động	P/E	P/B
HPG	General Industrials	9.76	58,800	3.16	4.63%	189.25	3.26	10.61	2.76
VNM	Food Producers	8.43	186,000	-0.80	1.08%	137.60	-0.74	29.26	11.55
VIC	Real Estate Investment & Services	13.71	123,000	1.74	9.31%	498.72	2.55	49.99	9.54
VJC	Travel & Leisure	8.06	195,700	-0.66	3.25%	169.35	-0.58	23.59	18.51
MSN	Financial Services	7.35	96,200	3.44	10.83%	216.22	2.66	33.44	6.79
MBB	Banks	5.98	32,850	2.98	4.10%	180.94	1.89	16.80	2.12
MWG	Technology Hardware & Equipment	3.91	102,100	4.18	3.13%	33.96	1.71	14.25	5.48
FPT	Fixed Line Telecommunications	4.75	61,300	0.99	1.99%	59.34	0.51	11.08	2.85
SAB	Beverages	3.90	222,000	4.62	5.14%	12.04	1.87	30.62	10.64
STB	Banks	4.58	15,450	3.00	3.69%	119.82	1.45	23.58	1.20
VCB	Banks	4.20	64,000	4.92	5.44%	186.17	2.15	25.33	4.39
ROS	Construction & Materials	1.93	89,300	1.94	9.01%	84.72	0.40	49.79	7.44
NVL	Real Estate Investment & Services	3.27	69,800	0.00	3.75%	261.57	0.00	27.55	4.54
SSI	Financial Services	2.49	42,000	3.45	4.87%	182.77	0.90	17.71	2.46
PLX	Oil & Gas Producers	1.47	69,400	3.89	5.15%	49.97	0.60	23.03	3.92
GAS	Oil & Gas Producers	2.34	134,000	3.63	4.52%	123.86	0.89	26.85	6.18
CTG	Banks	2.28	33,500	6.01	6.69%	140.80	1.41	16.78	1.97
REE	Industrial Engineering	1.28	37,600	1.08	2.15%	22.44	0.15	8.46	1.45
SBT	Food Producers	1.13	18,500	3.06	3.93%	70.45	0.37	17.03	1.47
GMD	Industrial Transportation	0.83	28,650	0.17	3.51%	13.76	0.02	14.90	1.30
CII	Construction & Materials	1.08	32,000	0.00	4.91%	32.13	0.00	5.31	1.60
CTD	Construction & Materials	0.84	147,800	6.95	6.95%	23.09	0.59	7.23	1.55
HSG	Industrial Metals & Mining	0.71	18,550	-0.27	4.97%	32.62	-0.02	4.82	1.26
KDC	Food Producers	0.84	37,300	1.36	2.43%	5.17	0.12	22.62	1.21
BVH	Nonlife Insurance	1.23	99,000	4.21	5.26%	42.25	0.54	47.13	4.82
BID	Banks	1.23	39,450	3.82	6.89%	93.43	0.49	19.87	2.93
DHG	Pharmaceuticals & Biotechnology	0.91	109,000	0.00	1.38%	10.29	0.00	24.96	5.19
BMP	Construction & Materials	0.46	61,300	1.32	3.48%	20.17	0.07	10.80	2.05
DPM	Chemicals	0.57	20,100	0.75	2.01%	6.73	0.05	13.12	1.00
NT2	Electricity	0.51	32,250	1.10	3.95%	8.79	0.06	11.68	1.86

STT	THÔNG TIN CƠ BẢN HĐTL VN30	ĐẶC ĐIỂM SẢN PHẨM HĐTL VN30	
1	<b>Mã hợp đồng</b>	VN30F-yy-mm	
2	<b>Tài sản cơ sở</b>	Chỉ số cổ phiếu VN30	
3	<b>Hệ số nhân hợp đồng</b>	100.000 đồng	
4	<b>Quy mô 01 hợp đồng</b>	100.000 đồng * Điểm chỉ số VN30	
5	<b>Tháng đáo hạn</b>	- Tháng hiện tại - Tháng tiếp theo - Hai tháng cuối 2 quý gần nhất	
6	<b>Phương thức giao dịch</b>	- Giao dịch khớp lệnh - Giao dịch thỏa thuận	
7	<b>Thời gian giao dịch</b>	- ATO: 08h45 - 09h00 - ATC: 14h30 - 14h45	
	<b>GD khớp lệnh định kỳ</b>	- Sáng: 09h00 - 11h30 - Chiều: 13h00 - 14h30	
	<b>GD khớp lệnh liên tục</b>	- 08h45 - 14h45	
8	<b>Các loại lệnh giao dịch</b>	LO, MOK, MAK, MTL, ATO, ATC.	
9	<b>Nguyên tắc khớp lệnh</b>	Ưu tiên giá và thời gian.	
10	<b>Khối lượng giao dịch tối thiểu/lệnh</b>	01 hợp đồng	
11	<b>Khối lượng giao dịch tối đa/lệnh</b>	500 hợp đồng	
12	<b>Đơn vị yết giá/ Bước giá</b>	0,1 điểm chỉ số = 0,1 * 100.000 = 10.000 đồng	
13	<b>Biên độ giao động</b>	+/- 7%	
14	<b>Ngày giao dịch cuối cùng</b>	Thứ 5 của tuần thứ 3 của tháng đáo hạn. Nếu rơi vào ngày nghỉ lễ thì sẽ được điều chỉnh lên ngày giao dịch liền trước.	
15	<b>Ngày thanh toán cuối cùng</b>	Ngày làm việc liền sau ngày giao dịch cuối cùng.	
16	<b>Phương thức thanh toán</b>	Thanh toán bằng tiền	
17	<b>Giá thanh toán hàng ngày</b>	Giá hợp đồng phái sinh do HNX xác định để tính toán giá trị lãi/lỗ phát sinh cuối ngày của từng hợp đồng.	
18	<b>Giá thanh toán cuối cùng</b>	Giá đóng cửa của chỉ số VN30 tại ngày giao dịch cuối cùng của HĐTL.	
19	<b>Giá tham chiếu</b>	Giá thanh toán cuối ngày của hợp đồng tương lai trong ngày giao dịch liền trước.	
20	<b>Mở tài khoản</b>	Nhà đầu tư cần có 2 tài khoản để tham gia giao dịch phái sinh: 1 tài khoản giao dịch tại các CTCK là thành viên giao dịch CKPS và 1 tài khoản ký quỹ tại các CTCK là thành viên bù trừ CKPS.	
21	<b>Giới hạn vị thế nắm giữ tối đa trên 1 TK</b>	<b>NĐT CK chuyên nghiệp</b>	20.000 hợp đồng
		<b>NĐT tổ chức</b>	10.000 hợp đồng
		<b>NĐT cá nhân</b>	5.000 hợp đồng
22	<b>Mức ký quỹ ban đầu</b>	Tài sản nhà đầu tư phải đặt cọc với công ty môi giới đối với mỗi hợp đồng trước khi giao dịch. VSD quy định tỷ lệ ký quỹ ban đầu là 10% quy mô hợp đồng nhưng để phòng ngừa rủi ro, các CTCK thường yêu cầu mức ký quỹ cao hơn.	
23	<b>Mức ký quỹ duy trì</b>	Tài sản ký quỹ tối thiểu trong tài khoản đối với mỗi vị thế mở mà nhà đầu tư đang nắm giữ, thường ít hơn so với mức ký quỹ ban đầu.	
24	<b>Ký quỹ bổ sung</b>	Nộp tài sản bổ sung để số dư tài khoản ký quỹ không thấp hơn mức ký quỹ duy trì hoặc chấp nhận đóng bớt vị thế trên tài khoản của nhà đầu tư để đảm bảo tiếp tục giao dịch.	
25	<b>Tỷ lệ sử dụng tài sản ký quỹ</b>	Tỷ lệ tài sản ký quỹ đã được dùng trong các giao dịch phái sinh của nhà đầu tư tính trên giá trị tài sản ký quỹ thực có.	
26	<b>Ngưỡng cảnh báo vi phạm tỷ lệ ký quỹ</b>	<b>Mức độ 1</b>	Tỷ lệ sử dụng tài sản ký quỹ đạt ngưỡng 80%
		<b>Mức độ 2</b>	Tỷ lệ sử dụng tài sản ký quỹ đạt ngưỡng 90%
		<b>Mức độ 3</b>	Tỷ lệ sử dụng tài sản ký quỹ đạt ngưỡng 100%
27	<b>Thoát khỏi hợp đồng đang tham gia</b>	Nhà đầu tư nắm giữ vị thế hợp đồng cho đến thời điểm đáo hạn hoặc thoát khỏi vị thế trước thời điểm đáo hạn bằng cách đặt một/nhiều lệnh tại vị thế đối nghịch với vị thế trước đó.	

## TUYÊN BỐ MIỄN TRÁCH NHIỆM

Bản quyền năm 2017 thuộc về Công ty CP Chứng khoán MB (MBS). Những thông tin sử dụng trong báo cáo được thu thập từ những nguồn đáng tin cậy và MBS không chịu trách nhiệm về tính chính xác của chúng. Quan điểm thể hiện trong báo cáo này là của (các) tác giả và không nhất thiết liên hệ với quan điểm chính thức của MBS. Không một thông tin cũng như ý kiến nào được viết ra nhằm mục đích quảng cáo hay khuyến nghị mua/bán bất kỳ chứng khoán nào. Báo cáo này không được phép sao chép, tái bản bởi bất kỳ cá nhân hoặc tổ chức nào khi chưa được phép của MBS.

## MBS HỘI SỞ

Tòa nhà MB, số 3 Liễu Giai, Ba Đình, Hà Nội

Tel: +84 24 3726 2600 - Fax: +84 24 3726 2601

Website: [www.mbs.com.vn](http://www.mbs.com.vn)

Hotline: **1900 9088**

## MBS RESEARCH | BỘ PHẬN CHIẾN LƯỢC THỊ TRƯỜNG

Trần Hoàng Sơn	Trưởng bộ phận/Kiểm soát	<a href="mailto:son.tranhoang@mbs.com.vn">son.tranhoang@mbs.com.vn</a>
Phạm Văn Quỳnh	Chuyên viên Nghiên cứu	<a href="mailto:quynh.phamvan@mbs.com.vn">quynh.phamvan@mbs.com.vn</a>
Nguyễn Hòa Hợp	Chuyên viên Nghiên cứu	<a href="mailto:hop.nguyenhoa@mbs.com.vn">hop.nguyenhoa@mbs.com.vn</a>
Nguyễn Thị Hải Hà	Chuyên viên Nghiên cứu	<a href="mailto:ha.nguyenthilai@mbs.com.vn">ha.nguyenthilai@mbs.com.vn</a>