

# HỢP ĐỒNG TƯƠNG LAI VN30 – XU HƯỚNG TÍCH CỰC ĐANG TRỞ LẠI

MBS Research | BẢN TIN PHÁI SINH | 06/11/2017



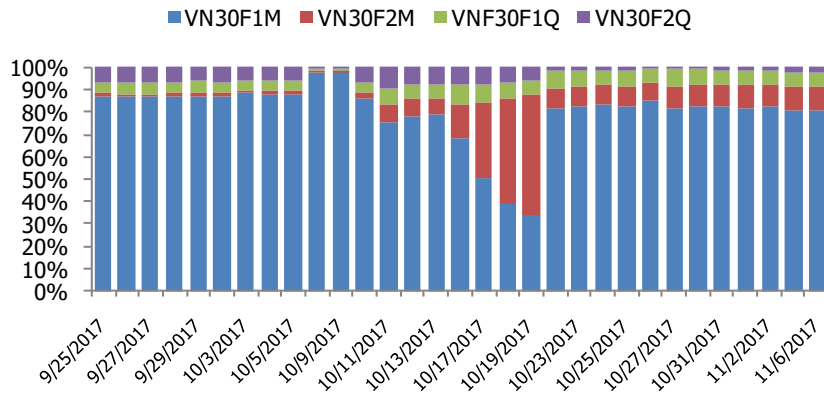
## BIỂU ĐỒ VN30 TRONG NGÀY



## THÔNG TIN MÃ HỢP ĐỒNG TƯƠNG LAI

MÃ	Ngày đáo hạn	Số ngày	Đóng cửa	+/- FV
<b>VN30F1711</b>	16/11/2017	10	845	<b>0.26</b>
<b>VN30F1712</b>	21/12/2017	45	846.4	<b>0.70</b>
<b>VN30F1803</b>	15/03/2018	129	849.2	<b>2.35</b>
<b>VN30F1806</b>	21/06/2018	227	849.2	<b>7.56</b>

## TỶ TRỌNG VỊ THỂ MỞ GIỮA CÁC KỲ HẠN



## DIỄN BIẾN THỊ TRƯỜNG

• Các chỉ số HĐTL tăng khá mạnh trong phiên hôm nay cùng với nhịp tăng của chỉ số VN30. HĐTL đáo hạn tháng 11 thậm chí giao dịch cao hơn mức giá giao dịch của thị trường cơ sở, điều hiếm khi xảy ra với giao dịch phái sinh kể từ ngày khai mở. Điều này cho thấy nhà đầu tư trên thị trường phái sinh đang rất lạc quan với kịch bản tăng trưởng trong ngắn hạn của thị trường. Trên thị trường cơ sở, một cây nến gap up từ đầu phiên cũng tái khẳng định sự lạc quan của nhà đầu tư.

• Chỉ số VN30 ngày hôm nay chủ yếu được nâng đỡ bởi nhóm cổ phiếu ngân hàng TMCP Quốc doanh như VCB, CTG, BID. Một số cổ phiếu đã rơi mạnh trong thời gian gần đây như HSG, HPG, BMP, DHG cũng đã tăng tốt. Như vậy, có một sự đồng pha giữa nhóm cổ phiếu dẫn dắt và nhóm cổ phiếu phục hồi sau khi đã bị bán mạnh, điều này cho thấy tâm lý tích cực đã lan tỏa rộng hơn. Điều này cũng khiến cho giao dịch trên HOSE ngày hôm nay đạt 172 triệu cổ phiếu, cao hơn khá nhiều so với phiên hôm trước.

• Thị trường trong ngắn hạn vẫn đang bám sát kịch bản chúng tôi đã dự tính trong thời gian qua, trong đó ngưỡng giá kỳ vọng sẽ là từ 85x cho kịch bản cơ sở và 870 điểm cho kịch bản lạc quan., và thực tế hiện nay chúng tôi nghiêng về kịch bản lạc quan trong tháng 11 này. Tuy vậy, chúng tôi cho rằng thị trường sẽ có đợt suy giảm đáng kể sau khi chạm vùng giá trên, đồng thời vùng giá trên cũng sẽ là một vùng giá đã rất gần với các mức giá cao nhất cho năm 2017. Do đó, ngay cả nhà đầu tư theo các trạng thái MUA cho cả trung hạn cũng có thể tiến hành chốt lời sau khi đợt tăng trưởng này kết thúc dự kiến vào khoảng giữa đến cuối tháng 11 này.

## CHIẾN LƯỢC ĐẦU TƯ

### Chiến lược giao dịch trong ngày

Các vị thể Bán trong ngày có thể thực hiện tại vùng Vn30 ~ 85x. Nên tiến hành cắt lỗ sớm nếu các chiến lược bán không đem lại hiệu quả.

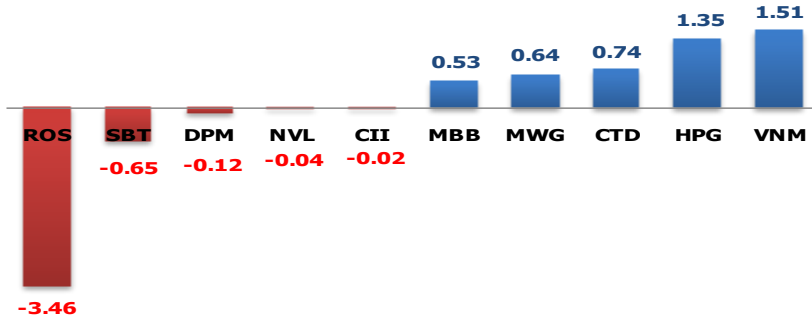
### Chiến lược giao dịch ngắn hạn

Các vị thể mua ngắn hạn có thể tiếp tục được nắm giữ tới vùng kháng cự gần nhất 850

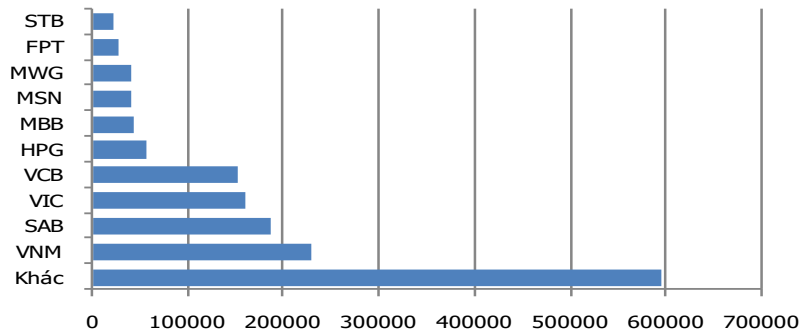
### Chiến lược giao dịch Trung hạn

Các vị thể mua trung hạn có thể tiếp tục được nắm giữ tới vùng giá kỳ vọng 850x điểm cho VN30 (kịch bản cơ sở) hoặc 870 điểm (kịch bản tích cực).

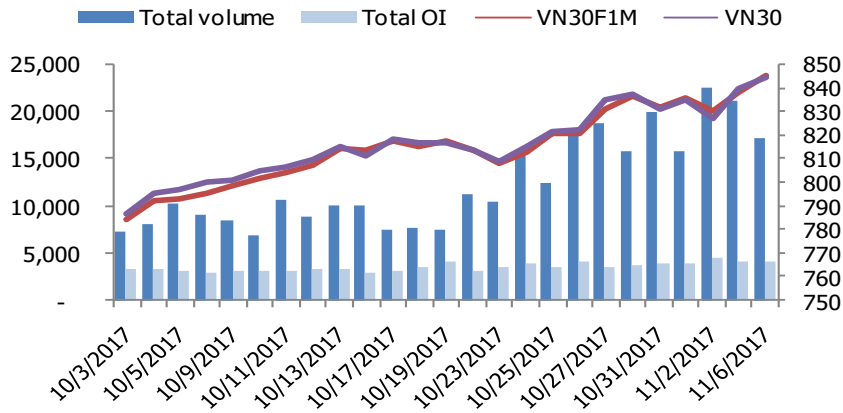
### MÃ ẢNH HƯỞNG LỚN NHẤT TỚI VN30 INDEX



### TOP 10 CỔ PHIẾU VỐN HÓA TRONG VN30



### DIỄN BIẾN THANH KHOẢN HẾT L



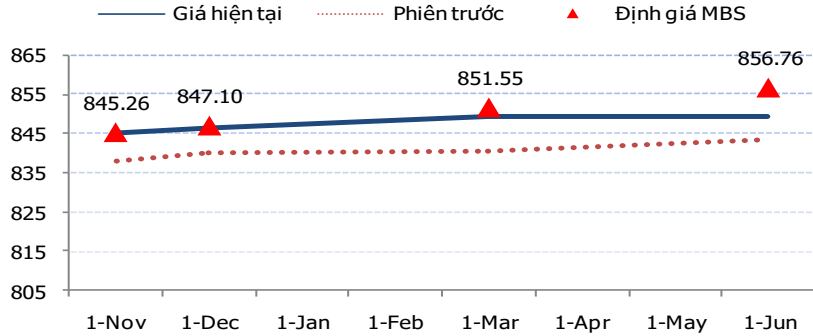
### NHẬN ĐỊNH CHỈ SỐ VN30

- Sau những phút đầu giao dịch giằng co, thị trường đã tăng mạnh nhờ sự hồi phục của các nhóm cổ phiếu chứng khoán, ngân hàng đầu khí, bất động sản,...cùng đà tăng mạnh của các mã cổ phiếu lớn như ROS, VNM, MWG...Chiều ngược lại, sắc đỏ ở một vài cổ phiếu như BVH, KDC, MSN, VPB...đã tạo ra đôi chút áp lực lên đà tăng điểm của chỉ số VN30.
- Bước sang phiên chiều, dòng tiền bắt đáy đổ mạnh vào thị trường giúp hàng loạt các cổ phiếu trụ cột như BID, VCB, MWG, HSG, HPG, SSI, GAS, BVH...đồng loạt bứt phá và điều này giúp kéo chỉ số VN30 tăng mạnh về cuối phiên. Trong đó, VNM tăng 2.800 đồng lên 158.000 đồng/CP, MWG tăng 1.500 đồng lên 127.000 đồng/CP, VCB tăng 600 đồng lên 42.500 đồng. Ở chiều ngược lại, ROS là nhân tố kìm hãm đáng kể đà tăng của chỉ số VN30 khi giảm 6,45% xuống 200.300 đồng/CP. Đóng cửa, chỉ số VN30 tăng 4,69 điểm (+0,56%) lên 844,73 điểm, số mã tăng giá chiếm ưu thế trong nhóm VN30 (22/5 mã). Khối lượng giao dịch của nhóm VN30 đạt 50,11 triệu cổ phiếu tương ứng giá trị đạt 1.802 tỷ đồng tăng lần lượt 20,9% và 15,1% so với phiên trước.
- Nhà đầu tư nước ngoài tiếp tục mua ròng trên sàn HSX với giá trị đạt 40,84 tỷ đồng. Trong đó, họ mua ròng các mã như NT2 (+14,45 tỷ), VNM (+12,09 tỷ), HPG (+10,92 tỷ), BID (+9,44 tỷ), CTD (+8,74 tỷ),...Ở chiều ngược lại họ bán ròng các mã như PVD (-28,88 tỷ), MSN (-20,36 tỷ), VCB (-20,23 tỷ).

### ĐỒ THỊ KỸ THUẬT VN30



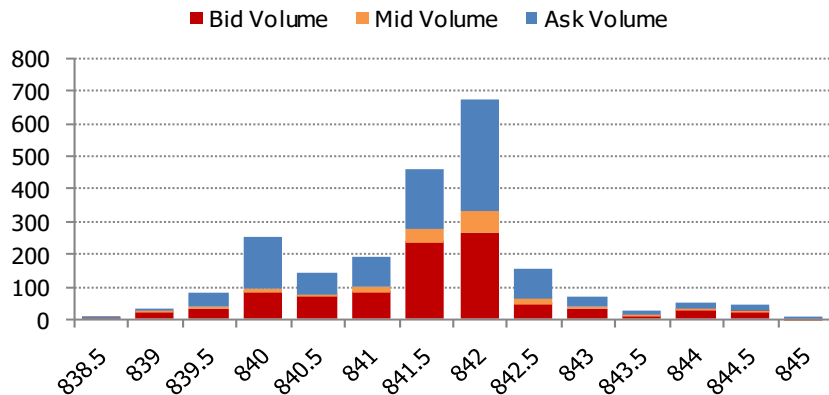
### ĐƯỜNG CONG GIÁ HẾTTL CÁC KỲ HẠN



### DIỄN BIẾN CHỈ SỐ HẾTTL CÁC KỲ HẠN

Hợp đồng	Chỉ số	%+/- Chỉ số	KLGD	%+/- KLGD	Vị thế mở cuối ngày	%+/- OI
VN30F1711	845	0.84	16,841	- 19.12	3,396	1.80
VN30F1712	846.4	0.76	108	- 23.40	453	-0.44
VN30F1803	849.2	1.06	29	7.41	269	1.89
VN30F1806	849.2	0.66	50	- 1.96	97	-3.00
<b>Tổng</b>			<b>17,028</b>	<b>- 19.08</b>	<b>4,215</b>	<b>1.44</b>

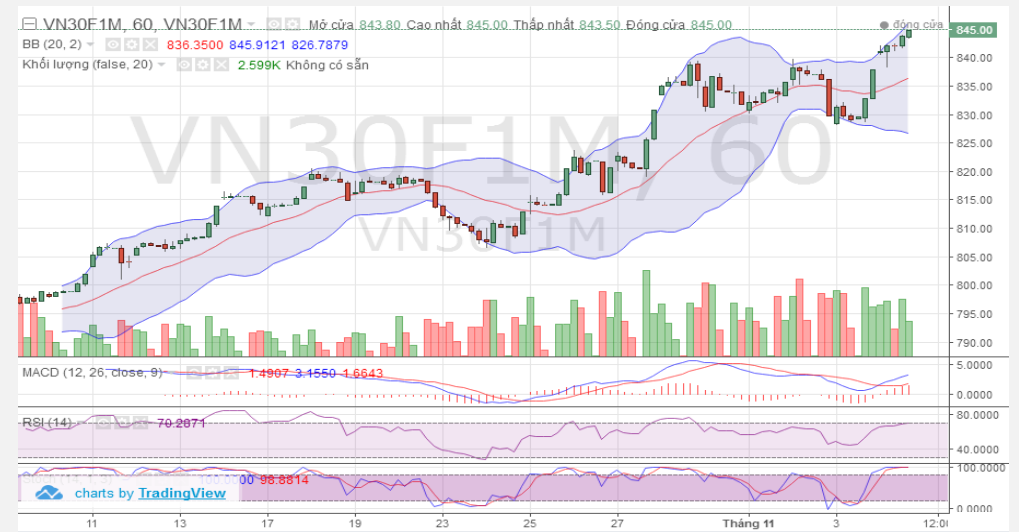
### DIỄN BIẾN THANH KHOẢN THEO TỪNG MỨC GIÁ VN30F1711



### NHẬN ĐỊNH DIỄN BIẾN GIAO DỊCH HẾTTL

- Phiên hôm nay, sự phục hồi của tòa khắp các nhóm ngành như chứng khoán, ngân hàng, bất động sản xây dựng, dầu khí giúp thị trường cơ sở tiếp tục duy trì đà tăng điểm. Tâm lý nhà đầu tư bớt thận trọng khiến thanh khoản thị trường được cải thiện. Trên thị trường phái sinh, cả 4 HẾTTL trên thị trường phái sinh đều tăng giá và có mức tăng từ 0,66% đến 0,90%. Kết thúc phiên giao dịch, hợp đồng VN30F1711 tăng 0,84% lên 845 điểm; VN30F1712 tăng 0,76% lên 846,40 điểm; VN30F1803 tăng 0,90% lên 849,20 điểm; VN30F1806 tăng 0,66% lên 849,20 điểm. Hiện tại, chỉ số cơ sở VN30-Index đang ở mức 844,73 điểm tăng 0,56% so với phiên trước. Tương quan giá của VN30F1711 và thị trường cơ sở đạt mức basis -0,27 điểm, basis của VN30F1712 đạt -1,67 điểm, basis của VN30F1803 đạt -4,47 điểm, basis của VN30F1806 đạt -4,47 điểm trong phiên hôm nay.
- Tổng thanh khoản của cả thị trường đạt 17.028 hợp đồng giảm 19,08% so với phiên liền trước. Cụ thể, khối lượng giao dịch hợp đồng VN30F1711 giảm 19,12% đạt 16.841 hợp đồng được khớp lệnh, khối lượng hợp đồng VN30F1712 đạt 108 hợp đồng giảm 23,40%, khối lượng giao dịch hợp đồng VN30F1803 đạt 29 hợp đồng tăng 7,41%, khối lượng hợp đồng VN30F1806 đạt 50 hợp đồng giảm 1,96% so phiên hôm trước.
- Hiện tại, giá lý thuyết (FV) MBS tính toán tham khảo cho phiên giao dịch tới cho hợp đồng VN30F1711 là 845,26 điểm (cao hơn +0,26 điểm so với giá thị trường). Tương tự, giá lý thuyết tham khảo cho hợp đồng VN30F1712 là 847,10 điểm (+0,70 điểm); VN30F1803 là 851,55 điểm (+2,35 điểm) và VN30F1806 là 856,76 điểm (+7,56 điểm).

### ĐỒ THỊ KỸ THUẬT VN30F1M



**DIỄN BIẾN CHỈ SỐ CHỨNG KHOÁN THẾ GIỚI**

Chỉ số	Điểm số	Tăng giảm (%)	P/E	P/E 2017	YTD
VN-index	849.09	0.64	16.60	17.33	27.71
Dow Jones	23,548.42	0.04	19.76	18.74	19.16
S&P 500	2,591.13	0.13	21.82	19.43	15.74
Nikkei 225	22,586.37	0.17	19.40	19.41	18.16
Shanghai	3,388.17	0.49	17.05	14.67	9.17
DAX	13,468.79	- 0.07	19.11	15.16	17.31
Vàng	1,280.53	- 0.11	-	-	11.59
Dầu WTI	57.26	- 0.16	-	-	6.59

**LỊCH THÔNG TIN KINH TẾ VIỆT NAM VÀ THẾ GIỚI**

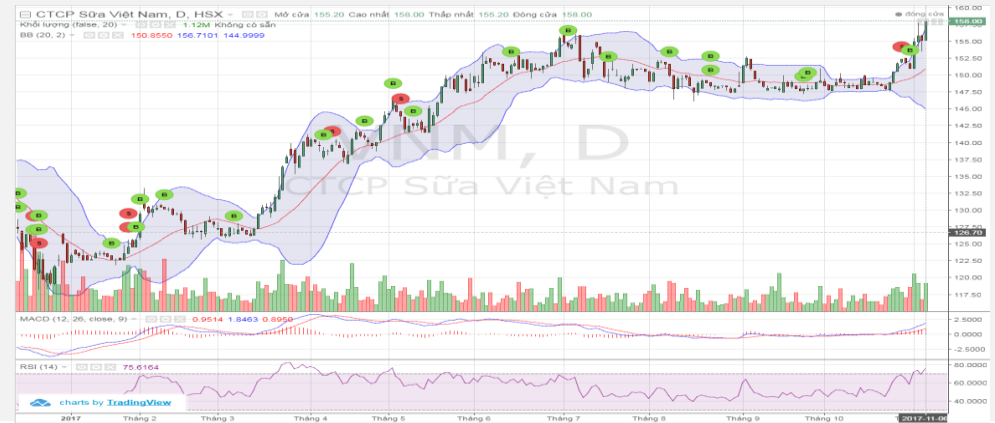
	Kỳ trước	Dự báo	Thực tế
<b>Thứ 6 – 03/11/2017</b>			
[Mỹ] Tỷ lệ thất nghiệp tháng 10	4.2%	4.2%	4.1%
[Mỹ] Cán cân thương mại tháng 10	-42.8 tỷ USD	-43.3 tỷ USD	-43.5 tỷ USD
[Mỹ] PMI ngành dịch vụ tháng 10	55.9	55.7	55.3
<b>Thứ hai – 06/11/2017</b>			
[Đức] PMI ngành dịch vụ tháng 10	55.2	55.2	54.7
[EU] PMI ngành dịch vụ tháng 10	54.9	54.9	55.0
<b>Thứ ba – 07/11/2017</b>			
[EU] Chỉ số bán lẻ tháng 10	-0.5%		
[TQ] Cán cân thương mại tháng 10	193 tỷ		
<b>Thứ tư – 08/11/2017</b>			
[Mỹ] Trữ lượng dầu thô	-2.4 triệu		
<b>Thứ năm – 09/11/2017</b>			
[Mỹ] Đơn mới thất nghiệp tuần	229.000		
[Đức] Cán cân thương mại tháng 10	21.6 tỷ EUR		
[EU] Báo cáo dự báo kinh tế EU của EC			

**NHẬN ĐỊNH THỊ TRƯỜNG CHỨNG KHOÁN THẾ GIỚI**

- Chứng khoán châu Á mở cửa phiên 7/11 với kỳ vọng tăng điểm sau đà tăng giá của phố Wall ngày hôm trước, trong đó chỉ số chứng khoán S&P500 đã tiếp tục thiết lập một mức cao mới. Chỉ số này cũng đã thiết lập chuỗi tăng điểm dài nhất theo tuần trong lịch sử sau 8 tuần tăng liên tiếp và đã tăng 15% trong năm nay. Những số liệu về bán hàng cho ngày lễ Black Friday trong tháng 11 này sẽ là phép thử tiếp theo đối với ngành bán lẻ và chỉ số, khi cổ phiếu bán lẻ đã đi ngược đà tăng và giảm 9% trong năm nay.
- Tổng thống Mỹ tiếp tục chuyến thăm châu Á và dự kiến sẽ đến Bắc Kinh vào ngày thứ tư. Trong cuộc họp với người đồng cấp tại Nhật Bản, ông đã nêu lên những lo ngại về thâm hụt thương mại sâu của Mỹ so với Nhật. Trong tuần này, giới đầu tư cũng tiếp tục theo dõi chỉ số niềm tin người tiêu dùng Mỹ với kỳ vọng hiện tại là chỉ số này sẽ giảm nhẹ sau khi đã lập mức kỷ lục cao nhất trong 13 năm. Mùa báo cáo kết quả kinh doanh sẽ tiếp tục với các công ty như Toyota, BMW, Walt Disney. Vào ngày thứ hai, giá dầu đã tăng mạnh 3.1% lên mức trên 57 USD/thùng với dầu WTI. Giá vàng tăng 1% và giá đồng cũng tăng 1.3% trong ngày thứ hai.

**NHẬN ĐỊNH CỔ PHIẾU BIẾN ĐỘNG MẠNH TRONG RỔ VN30**

- VNM tăng mạnh trong phiên hôm nay và là cổ phiếu đóng vai trò hỗ trợ lớn nhất cho sự tăng điểm của chỉ số VN30. Kết phiên VNM đã tăng 2.800 đ/cp để đóng cửa ở mức 158.000 đ/cp, tính cả phiên hôm nay thì VNM đã có 7 phiên tăng giá trong 10 phiên giao dịch gần nhất. Điểm đáng chú ý là SCIC đã chính thức công bố mức giá khởi điểm bán đấu giá VNM trong đợt thoái vốn 10/11 tới đây là 150.000 đ/cp, trong lần công bố này mức giá được đưa ra khá sát với giá thị trường và chỉ cách ngày đấu giá hơn 1 tuần, do đó tác động của thông tin lên giá cổ phiếu là khá tích cực.
- Về mặt kỹ thuật, từ đầu năm tới nay giá VNM đã tăng mạnh từ mức 120.000 đ/cp lên mức cao nhất là 156.000 đ/cp trước khi hình thành vùng giá đi ngang trong biên độ 146.000 - 150.000 đ/cp trong gần 4 tháng trở lại đây. Với việc hình thành xu thế tăng giá mạnh gần đây đã giúp VNM có cơ hội kiểm nghiệm lại vùng đỉnh cũ 156.000 đ/cp và trong phiên hôm nay VNM đã chính thức vượt qua vùng đỉnh cũ này, trong những phiên tới VNM có thể tiếp tục tăng giá để kiểm nghiệm các vùng giá cao mới, các chỉ báo MACD, MFI, Stochastic đang hướng lên kết hợp với trạng thái mở rộng của bolinger band đang là những chỉ báo cho thấy xu thế tăng tiếp diễn của VNM.



### DANH MỤC CỔ PHIẾU TRONG VN30

Cổ phiếu	Ngành	Tỷ trọng (%)	Giá	+/- %	H-L	GTGD	Điểm tác động	P/E	P/E 2017	P/B
BID	Banks	0.98	22,850	2.01	2.70%	50.66	-0.05	13.61	16.09	1.79
BMP	Construction & Materials	0.79	77,200	4.32	4.18%	36.75	0.24	14.50	13.10	2.57
BVH	Nonlife Insurance	0.87	51,100	1.39	3.80%	11.19	0.00	24.33	19.42	2.49
CII	Construction & Materials	1.46	31,400	-0.16	1.62%	41.38	-0.19	5.15	5.85	1.57
CTD	Construction & Materials	1.60	238,000	5.78	5.78%	36.08	0.00	11.67	11.05	2.66
CTG	Banks	1.82	19,400	3.47	3.47%	54.66	0.00	9.62	12.03	1.16
DHG	Pharmaceuticals & Biotechnology	1.12	97,000	1.25	2.30%	17.65	0.44	20.12	16.46	4.49
DPM	Chemicals	0.80	20,250	-1.70	3.21%	8.05	0.02	11.81	9.14	0.97
FPT	Fixed Line Telecommunications	5.49	51,400	0.78	1.77%	82.57	0.09	12.53	11.57	2.57
GAS	Oil & Gas Producers	1.80	75,000	2.04	2.30%	37.17	0.16	16.22	19.56	3.62
GMD	Industrial Transportation	0.97	39,000	0.00	2.58%	15.04	-0.09	20.71	6.05	1.83
HPG	General Industrials	8.44	36,900	1.93	1.79%	107.05	-1.13	6.83	7.69	1.86
HSG	Industrial Metals & Mining	1.23	23,300	3.56	5.31%	88.92	0.07	5.09	4.66	1.64
KBC	Financial Services	1.16	13,050	2.76	4.35%	35.73	-0.04	10.56	7.92	0.74
KDC	Food Producers	1.16	37,500	0.54	1.63%	9.85	0.11	13.70	16.86	1.21
MBB	Banks	5.75	22,900	1.10	1.33%	61.67	-1.02	10.72	13.05	1.51
MSN	Financial Services	7.82	60,200	0.00	2.69%	38.48	-0.75	31.66	25.13	3.62
MWG	Technology Hardware & Equipment	6.38	127,000	1.20	1.90%	51.69	1.45	19.65	17.75	7.45
NT2	Electricity	0.66	30,350	0.83	2.51%	26.33	0.05	12.89	9.51	1.87
NVL	Real Estate Investment & Services	2.73	61,400	-0.16	0.65%	94.39	0.13	18.08	14.90	4.01
PVD	Oil Equipment, Services & Distribution	0.77	16,100	0.63	3.42%	125.84	0.12	N/A	N/A	0.47
REE	Industrial Engineering	1.55	33,250	1.68	1.67%	15.23	-0.06	6.27	7.64	1.34
ROS	Construction & Materials	5.95	200,300	-6.45	8.84%	213.19	2.10	193.95	N/A	19.41
SAB	Beverages	7.01	290,000	0.00	1.39%	2.25	-0.70	42.19	40.56	12.54
SBT	Food Producers	1.54	19,950	-4.77	5.61%	154.20	-0.38	16.42	N/A	1.63
SSI	Financial Services	1.85	23,100	1.32	1.32%	33.43	-0.23	12.43	13.08	1.28
STB	Banks	4.06	11,200	0.90	1.35%	10.19	0.30	29.50	N/A	0.89
VCB	Banks	3.84	42,500	1.43	2.63%	104.49	-0.15	22.03	21.98	2.83
VIC	Real Estate Investment & Services	10.31	60,500	0.50	1.33%	61.86	0.17	47.08	53.24	5.38
VNM	Food Producers	10.09	158,000	1.80	1.80%	175.69	-0.09	24.60	23.02	9.55

STT	THÔNG TIN CƠ BẢN HĐTL VN30	ĐẶC ĐIỂM SẢN PHẨM HĐTL VN30
1	<b>Mã hợp đồng</b>	VN30F-yy-mm
2	<b>Tài sản cơ sở</b>	Chỉ số cổ phiếu VN30
3	<b>Hệ số nhân hợp đồng</b>	100.000 đồng
4	<b>Quy mô 01 hợp đồng</b>	100.000 đồng * Điểm chỉ số VN30
5	<b>Tháng đáo hạn</b>	- Tháng hiện tại - Tháng tiếp theo - Hai tháng cuối 2 quý gần nhất
6	<b>Phương thức giao dịch</b>	- Giao dịch khớp lệnh - Giao dịch thỏa thuận
7	<b>Thời gian giao dịch</b>	<b>GD khớp lệnh định kỳ</b>
		<b>GD khớp lệnh liên tục</b>
		<b>GD thỏa thuận</b>
8	<b>Các loại lệnh giao dịch</b>	LO, MOK, MAK, MTL, ATO, ATC.
9	<b>Nguyên tắc khớp lệnh</b>	Ưu tiên giá và thời gian.
10	<b>Khối lượng giao dịch tối thiểu/lệnh</b>	01 hợp đồng
11	<b>Khối lượng giao dịch tối đa/lệnh</b>	500 hợp đồng
12	<b>Đơn vị yết giá/ Bước giá</b>	0,1 điểm chỉ số = 0,1 * 100.000 = 10.000 đồng
13	<b>Biên độ giao động</b>	+/- 7%
14	<b>Ngày giao dịch cuối cùng</b>	Thứ 5 của tuần thứ 3 của tháng đáo hạn. Nếu rơi vào ngày nghỉ lễ thì sẽ được điều chỉnh lên ngày giao dịch liền trước.
15	<b>Ngày thanh toán cuối cùng</b>	Ngày làm việc liền sau ngày giao dịch cuối cùng.
16	<b>Phương thức thanh toán</b>	Thanh toán bằng tiền
17	<b>Giá thanh toán hàng ngày</b>	Giá hợp đồng phái sinh do HNX xác định để tính toán giá trị lãi/lỗ phát sinh cuối ngày của từng hợp đồng.
18	<b>Giá thanh toán cuối cùng</b>	Giá đóng cửa của chỉ số VN30 tại ngày giao dịch cuối cùng của HĐTL.
19	<b>Giá tham chiếu</b>	Giá thanh toán cuối ngày của hợp đồng tương lai trong ngày giao dịch liền trước.
20	<b>Mở tài khoản</b>	Nhà đầu tư cần có 2 tài khoản để tham gia giao dịch phái sinh: 1 tài khoản giao dịch tại các CTCK là thành viên giao dịch CKPS và 1 tài khoản ký quỹ tại các CTCK là thành viên bù trừ CKPS.
21	<b>Giới hạn vị thế nắm giữ tối đa trên 1 TK</b>	<b>NĐT CK chuyên nghiệp</b>
		<b>NĐT tổ chức</b>
		<b>NĐT cá nhân</b>
22	<b>Mức ký quỹ ban đầu</b>	Tài sản nhà đầu tư phải đặt cọc với công ty môi giới đối với mỗi hợp đồng trước khi giao dịch. VSD quy định tỷ lệ ký quỹ ban đầu là 10% quy mô hợp đồng nhưng để phòng ngừa rủi ro, các CTCK thường yêu cầu mức ký quỹ cao hơn.
23	<b>Mức ký quỹ duy trì</b>	Tài sản ký quỹ tối thiểu trong tài khoản đối với mỗi vị thế mở mà nhà đầu tư đang nắm giữ, thường ít hơn so với mức ký quỹ ban đầu.
24	<b>Ký quỹ bổ sung</b>	Nộp tài sản bổ sung để số dư tài khoản ký quỹ không thấp hơn mức ký quỹ duy trì hoặc chấp nhận đóng bớt vị thế trên tài khoản của nhà đầu tư để đảm bảo tiếp tục giao dịch.
25	<b>Tỷ lệ sử dụng tài sản ký quỹ</b>	Tỷ lệ tài sản ký quỹ đã được dùng trong các giao dịch phái sinh của nhà đầu tư tính trên giá trị tài sản ký quỹ thực có.
26	<b>Ngưỡng cảnh báo vi phạm tỷ lệ ký quỹ</b>	<b>Mức độ 1</b>
		<b>Mức độ 2</b>
		<b>Mức độ 3</b>
27	<b>Thoát khỏi hợp đồng đang tham gia</b>	Nhà đầu tư nắm giữ vị thế hợp đồng cho đến thời điểm đáo hạn hoặc thoát khỏi vị thế trước thời điểm đáo hạn bằng cách đặt một/nhiều lệnh tại vị thế đối nghịch với vị thế trước đó.

## TUYÊN BỐ MIỄN TRÁCH NHIỆM

Bản quyền năm 2017 thuộc về Công ty CP Chứng khoán MB (MBS). Những thông tin sử dụng trong báo cáo được thu thập từ những nguồn đáng tin cậy và MBS không chịu trách nhiệm về tính chính xác của chúng. Quan điểm thể hiện trong báo cáo này là của (các) tác giả và không nhất thiết liên hệ với quan điểm chính thức của MBS. Không một thông tin cũng như ý kiến nào được viết ra nhằm mục đích quảng cáo hay khuyến nghị mua/bán bất kỳ chứng khoán nào. Báo cáo này không được phép sao chép, tái bản bởi bất kỳ cá nhân hoặc tổ chức nào khi chưa được phép của MBS.

## MBS HỘI SỞ

Tòa nhà MB, số 3 Liễu Giai, Ba Đình, Hà Nội

Tel: +84 24 3726 2600 - Fax: +84 24 3726 2601

Website: [www.mbs.com.vn](http://www.mbs.com.vn)

Hotline: **1900 9088**

## MBS RESEARCH | BỘ PHẬN CHIẾN LƯỢC THỊ TRƯỜNG

Trần Hoàng Sơn	Trưởng bộ phận/Kiểm soát	<a href="mailto:son.tranhoang@mbs.com.vn">son.tranhoang@mbs.com.vn</a>
Nguyễn Việt Đức	Chuyên gia Nghiên cứu cao cấp	<a href="mailto:duc.nguyenviet@mbs.com.vn">duc.nguyenviet@mbs.com.vn</a>
Đỗ Bảo Ngọc	Chuyên gia Nghiên cứu cao cấp	<a href="mailto:ngoc1.dobao@mbs.com.vn">ngoc1.dobao@mbs.com.vn</a>
Phạm Văn Quỳnh	Chuyên viên Nghiên cứu	<a href="mailto:quynh.phamvan@mbs.com.vn">quynh.phamvan@mbs.com.vn</a>
Nguyễn Hòa Hợp	Chuyên viên Nghiên cứu	<a href="mailto:hop.nguyenhoa@mbs.com.vn">hop.nguyenhoa@mbs.com.vn</a>
Nguyễn Thị Hải Hà	Chuyên viên Nghiên cứu	<a href="mailto:ha.nguyenthai@mbs.com.vn">ha.nguyenthai@mbs.com.vn</a>